

## **An alle Angler/innen an der Elbe - Bitte um Hilfe**

Das Referat Fischerei des Landesamts für Umwelt, Landwirtschaft und Geologie bittet um Mithilfe bei der Erfassung der Wollhandkrabbe im Freistaat Sachsen. Während durch die Befischungen im Zuge der Umsetzung der Europäischen Wasserrahmenrichtlinie (WRRL) und FFH-Richtlinie der Kenntnisstand sowohl quantitativ als auch qualitativ deutlich verbessert wurde, gibt es eine Art, die von den Befischungen nicht erfasst wird, die Chinesische Wollhandkrabbe. Ihr Auftreten in der Elbe und in einmündenden Zuflüssen ist nahezu unbekannt, ebenso wie die Tendenz ihrer Ausbreitung.

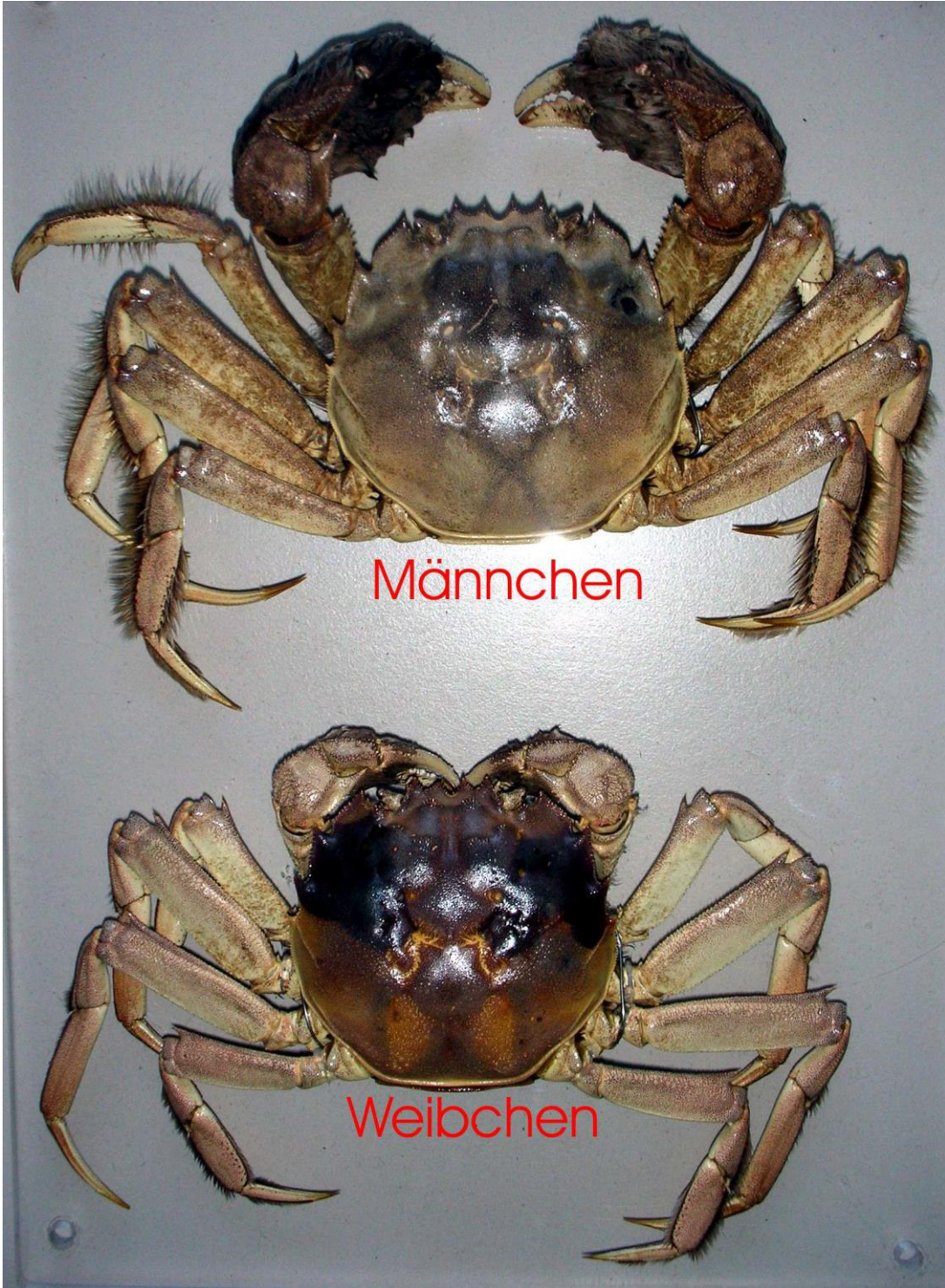
Die Fischereibehörde bitte deshalb alle Angler/innen um Meldungen zum Vorkommen von Wollhandkrabben in den letzten Jahren. Erbeten werden Angaben zum Fang- bzw. Beobachtungsort, Datum, Anzahl der Tiere und wenn möglich Tendenzen des Auftretens. Fotos zum eindeutigen Artnachweis sind ebenso willkommen.

Meldung bitte an:

Landesamt für Umwelt, Landwirtschaft und Geologie  
Fischereibehörde  
Gutsstraße 1  
02699 Königswartha

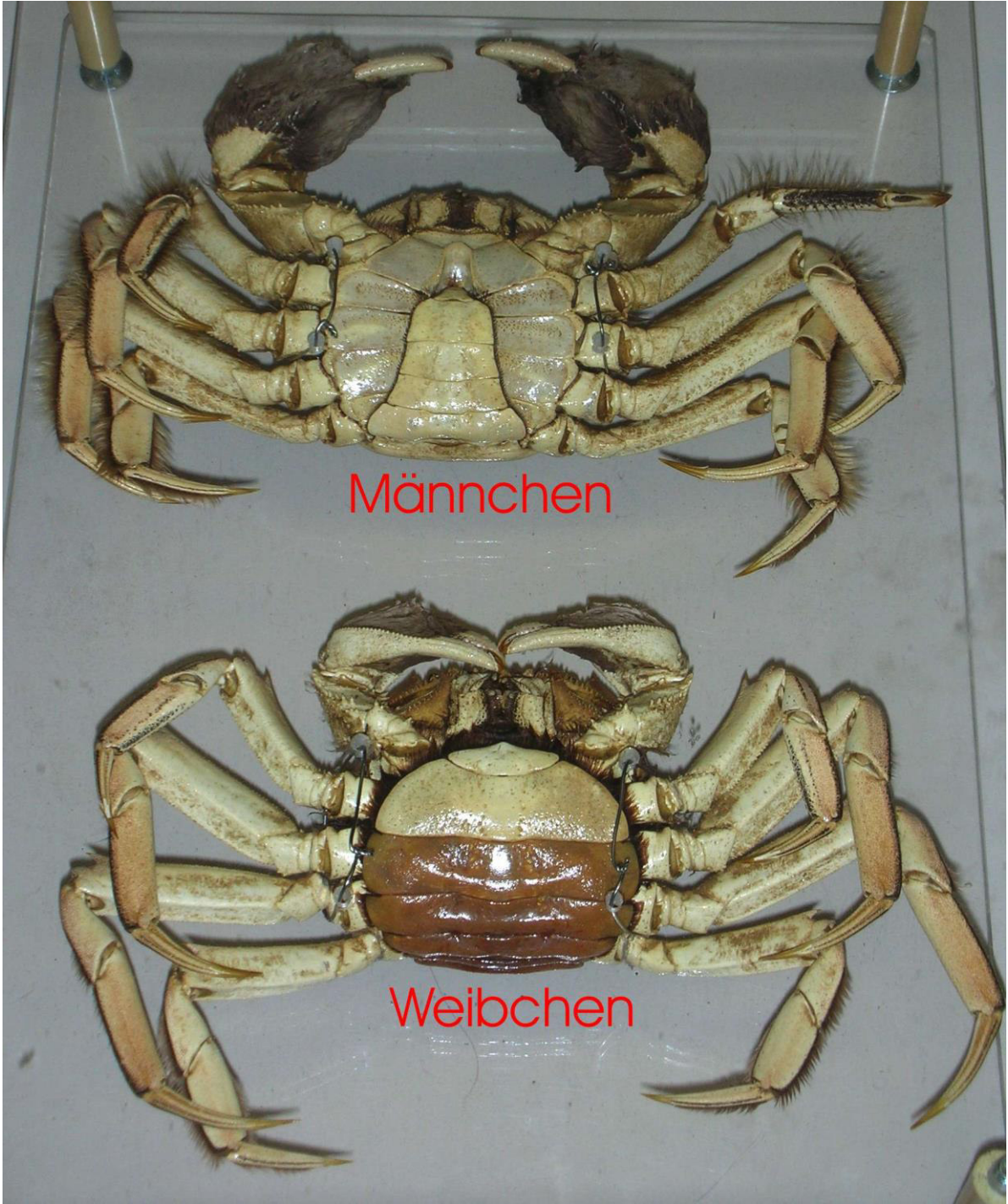
oder per Mail an

[Fabian.Voelker@smul.sachsen.de](mailto:Fabian.Voelker@smul.sachsen.de)



Männchen

Weibchen



Männchen

Weibchen