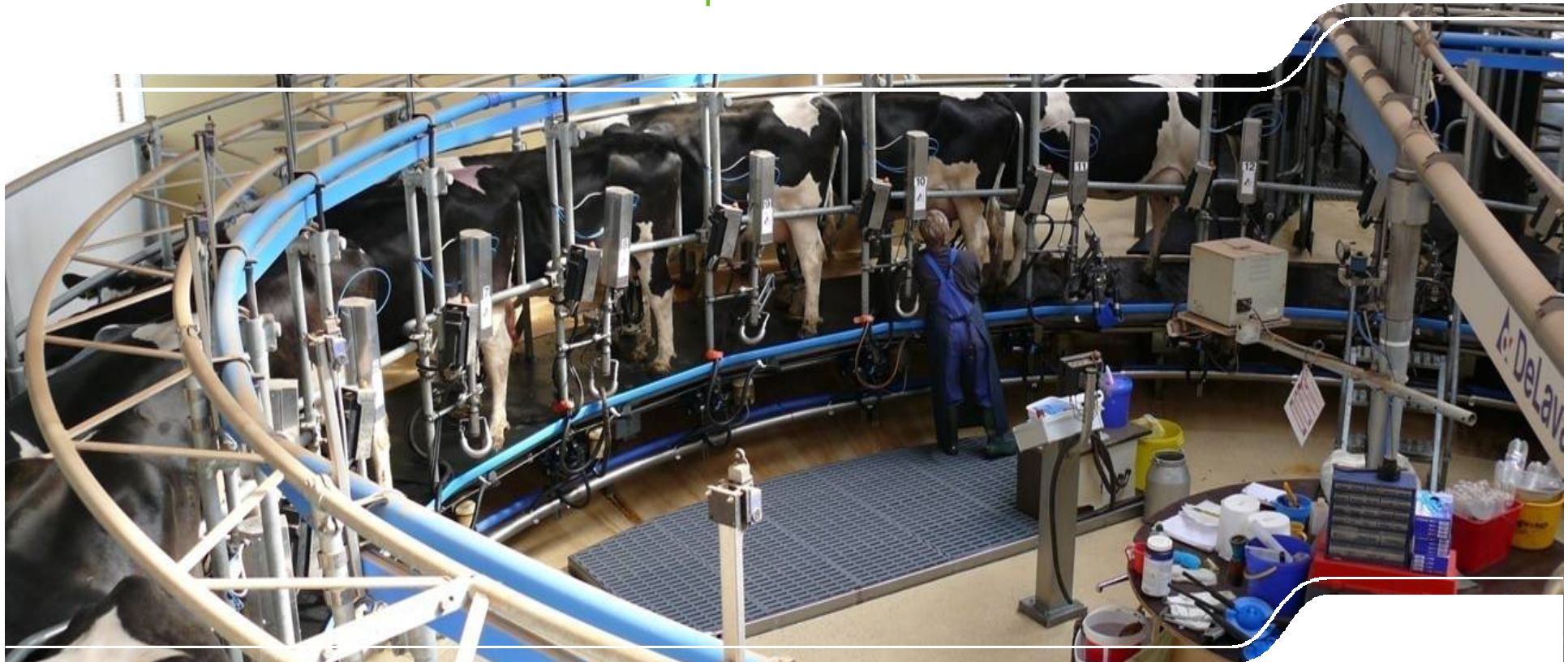


# Betriebswirtschaftliches Fachgespräch Milch

Döbeln 16. September 2010



# Unternehmensziel

- Von der Unternehmensführung festgelegte und aus der Unternehmensvision abgeleitete dominante Orientierungsgrößen für das unternehmerische Handeln. Unternehmensziele legen die wichtigsten Ergebnisse (z.B. Wachstum, Rentabilität, Liquidität, Gewinnmaximierung) fest, die durch unternehmerische Maßnahmen erreicht werden sollen.

# Zielstellung des Controllings

## Kurzfristig:

- frühzeitiges Erkennen von „Abweichungen“ vom Normalzustand
- Zeitnahes Eingreifen möglich, Minimierung negativer Auswirkungen

## Kurz- bis mittelfristig:

- Weiterentwicklung des Betriebszweiges
- Vergleich mit ähnlich strukturierten Unternehmen / Betriebszweigen
- Ermittlung von Reserven – Arbeit an der Ausschöpfung der Reserven

## Langfristig:

- Strategische Ausrichtung des Unternehmens / der Betriebszweige
- Ermittlung der betriebliche Potentiale - Zukunftschancen

# Produktionstechnische Parameter

Milchleistung

Reproduktion

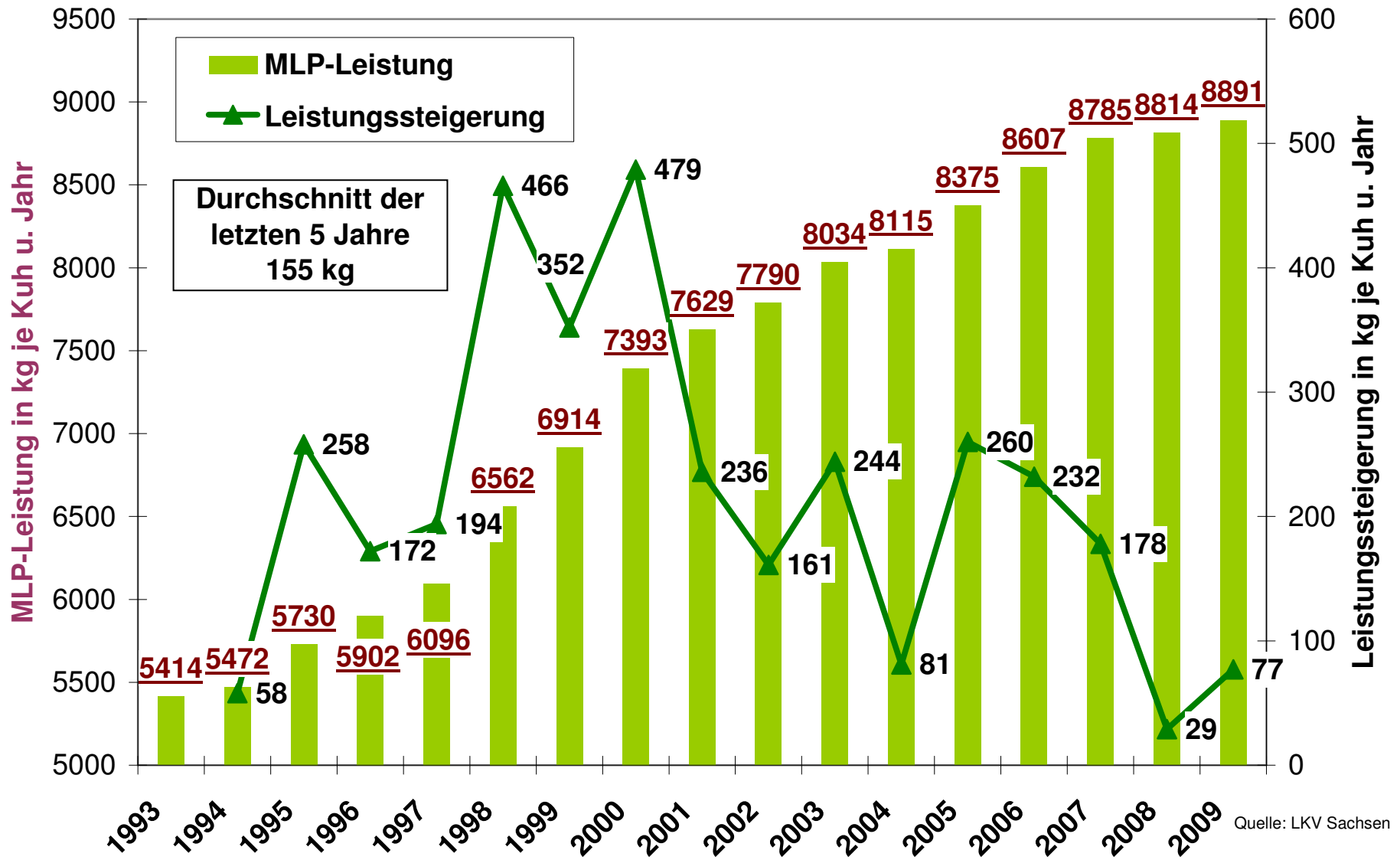
Aufzucht

Fruchtbarkeit

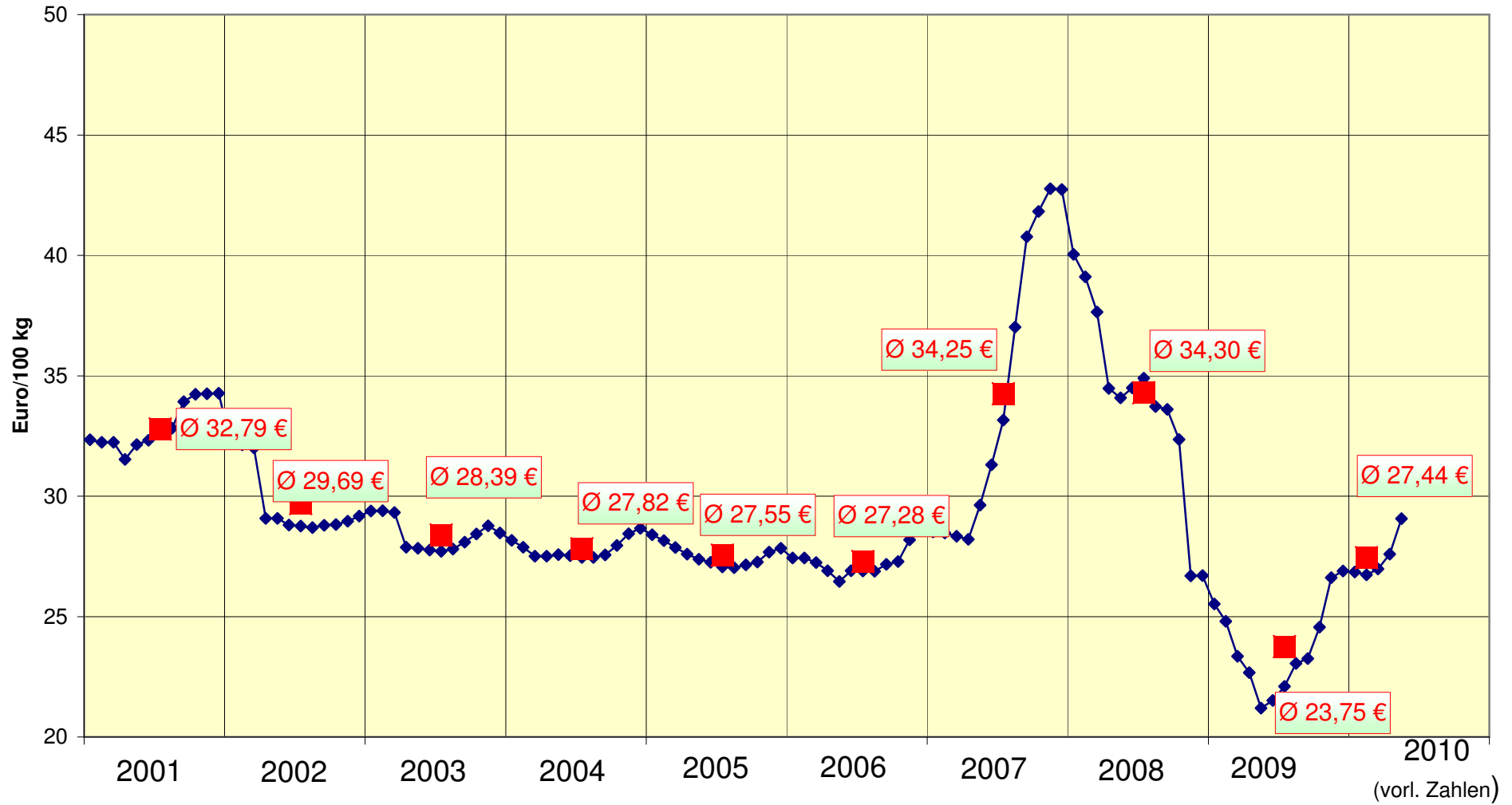
.....



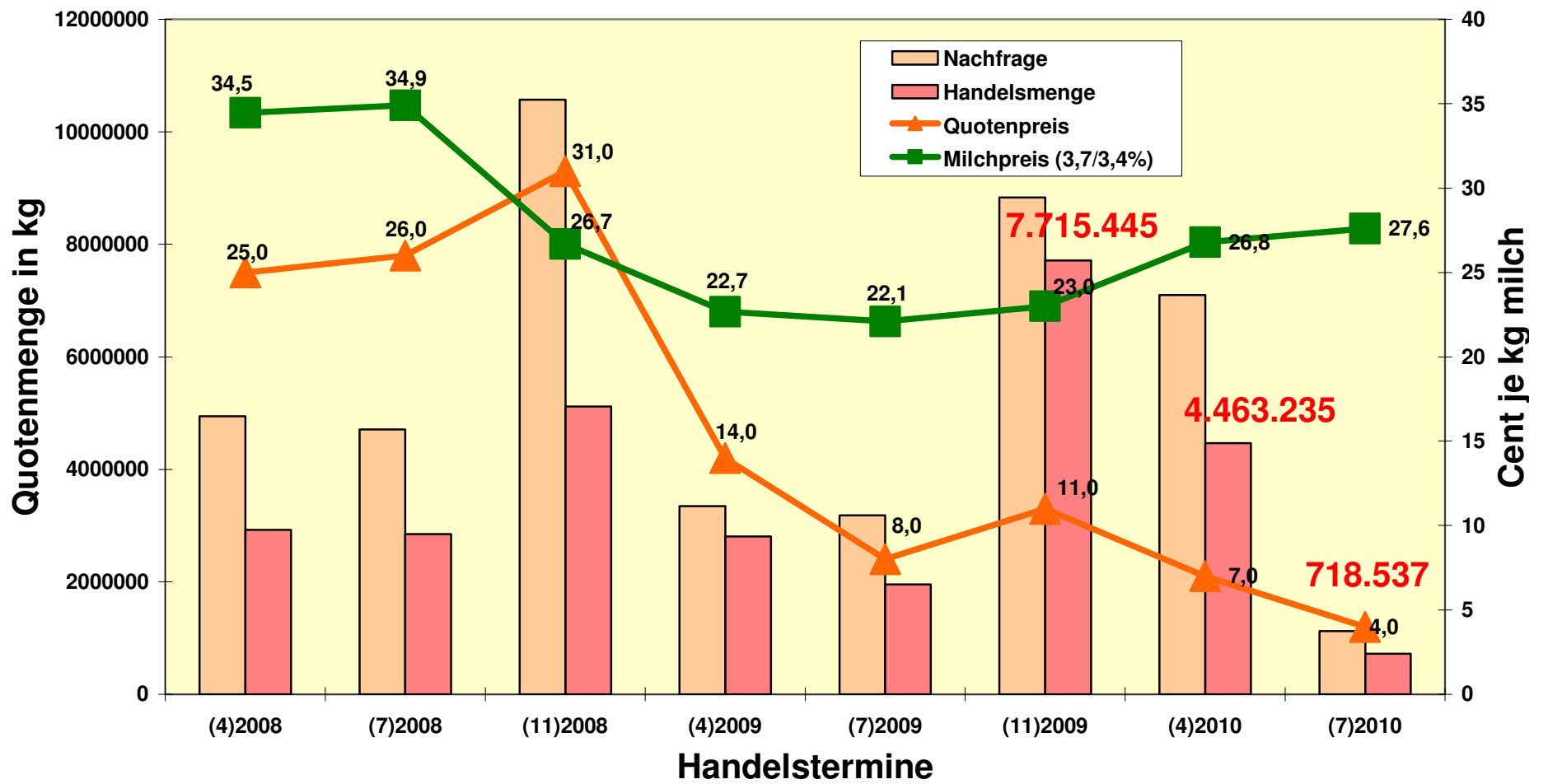
**Betriebszweigewinn**



**Sächsischer Milcherzeugerpreise (3,7 % Fett, 3,4 % Eiweiß) im Jahresdurchschnitt**  
Euro/100 kg, ab Hof (Quelle:ZMP/ab 2009 BLE)



# Quotenhandel in Sachsen 2008 bis 2010

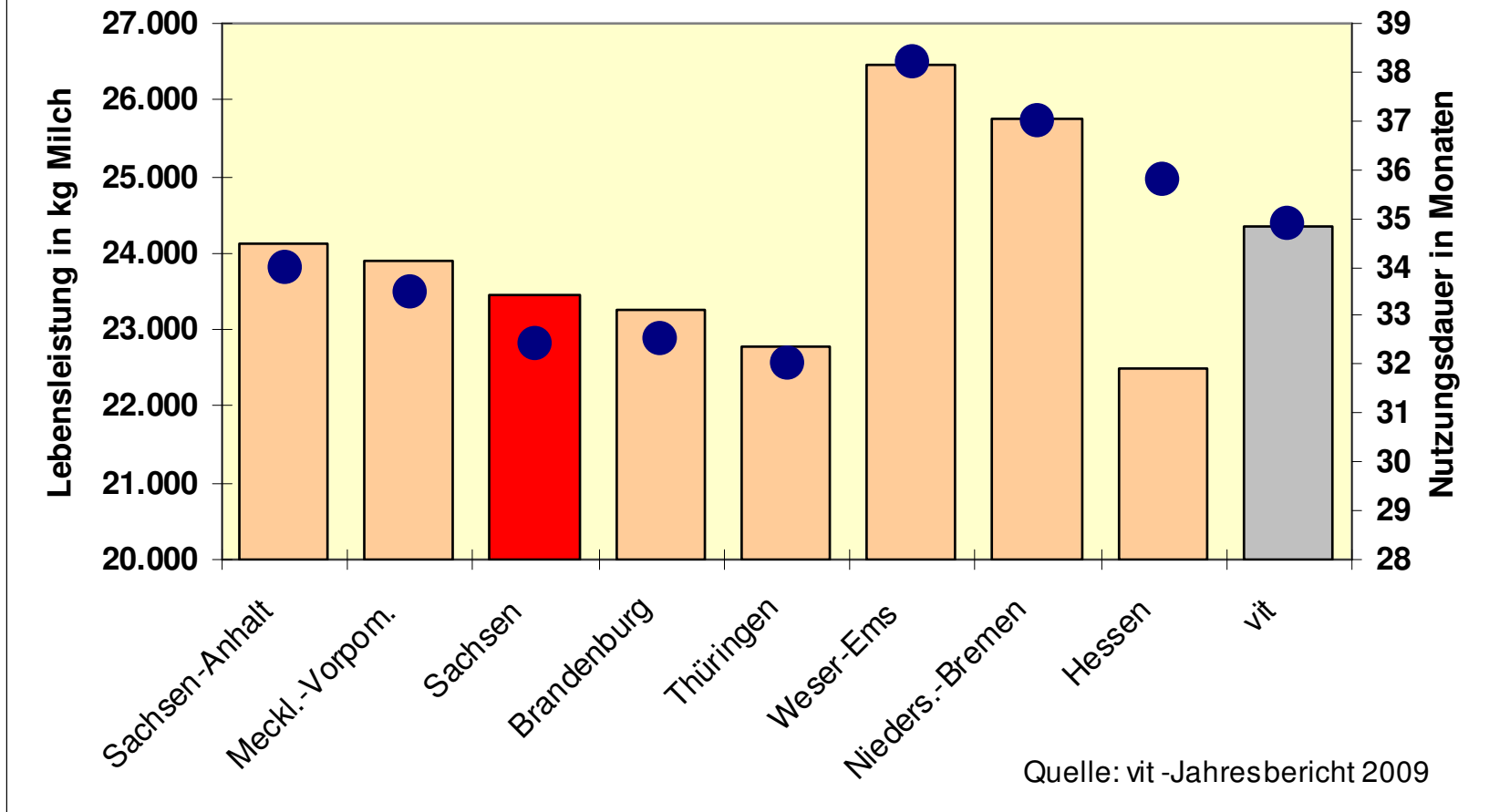


## Entwicklung Bestandsergänzungsrate, EKA und ZKZ

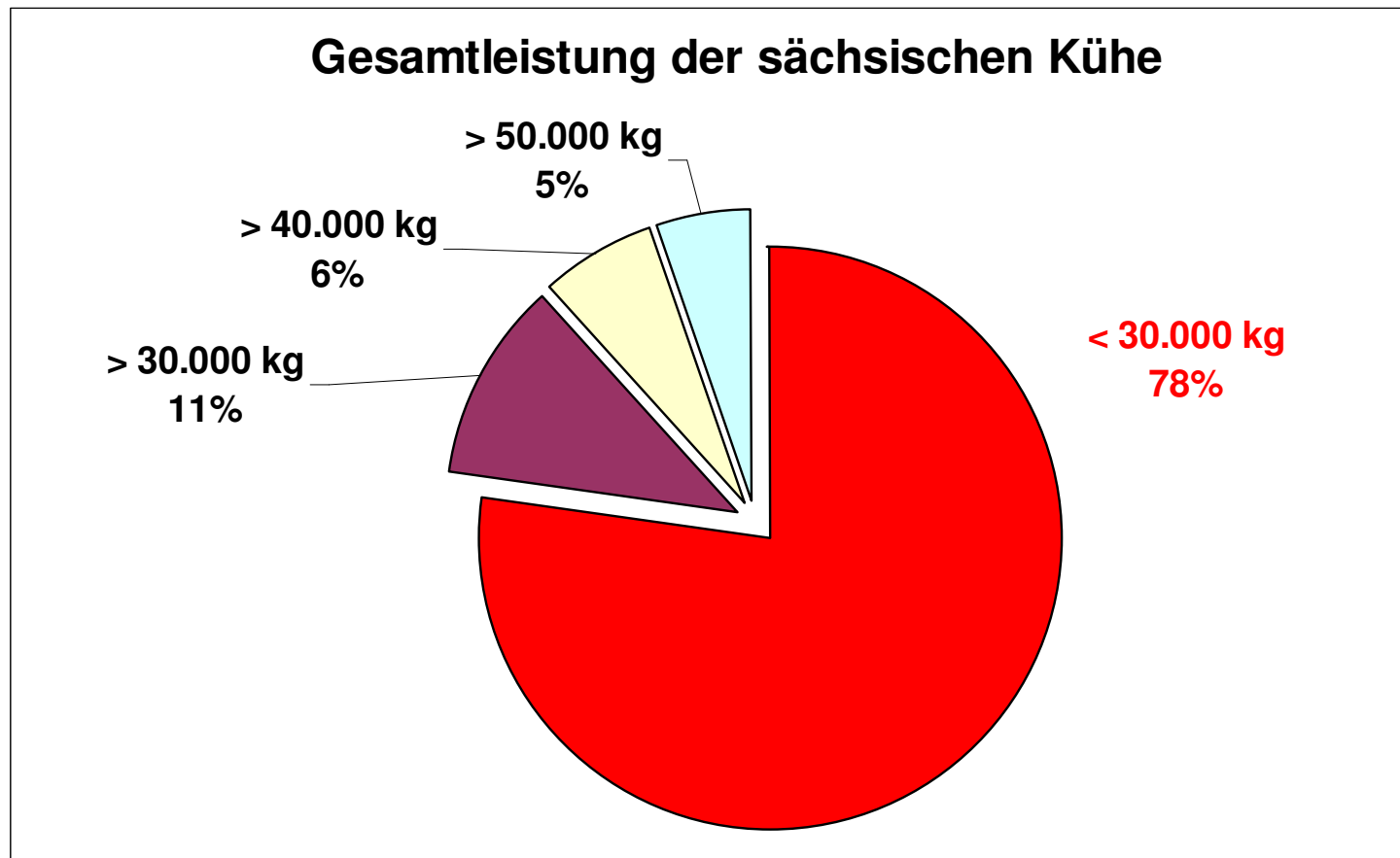
	BR	EKA	ZKZ
2005	40,2	26,9	411
2006	42,0	26,7	412
2007	38,2	26,5	415
2008	38,1	26,3	415
2009	39,3	26,2	413



## Lebensleistung und Nutzungsdauer der gemerzten Kühe (vit)

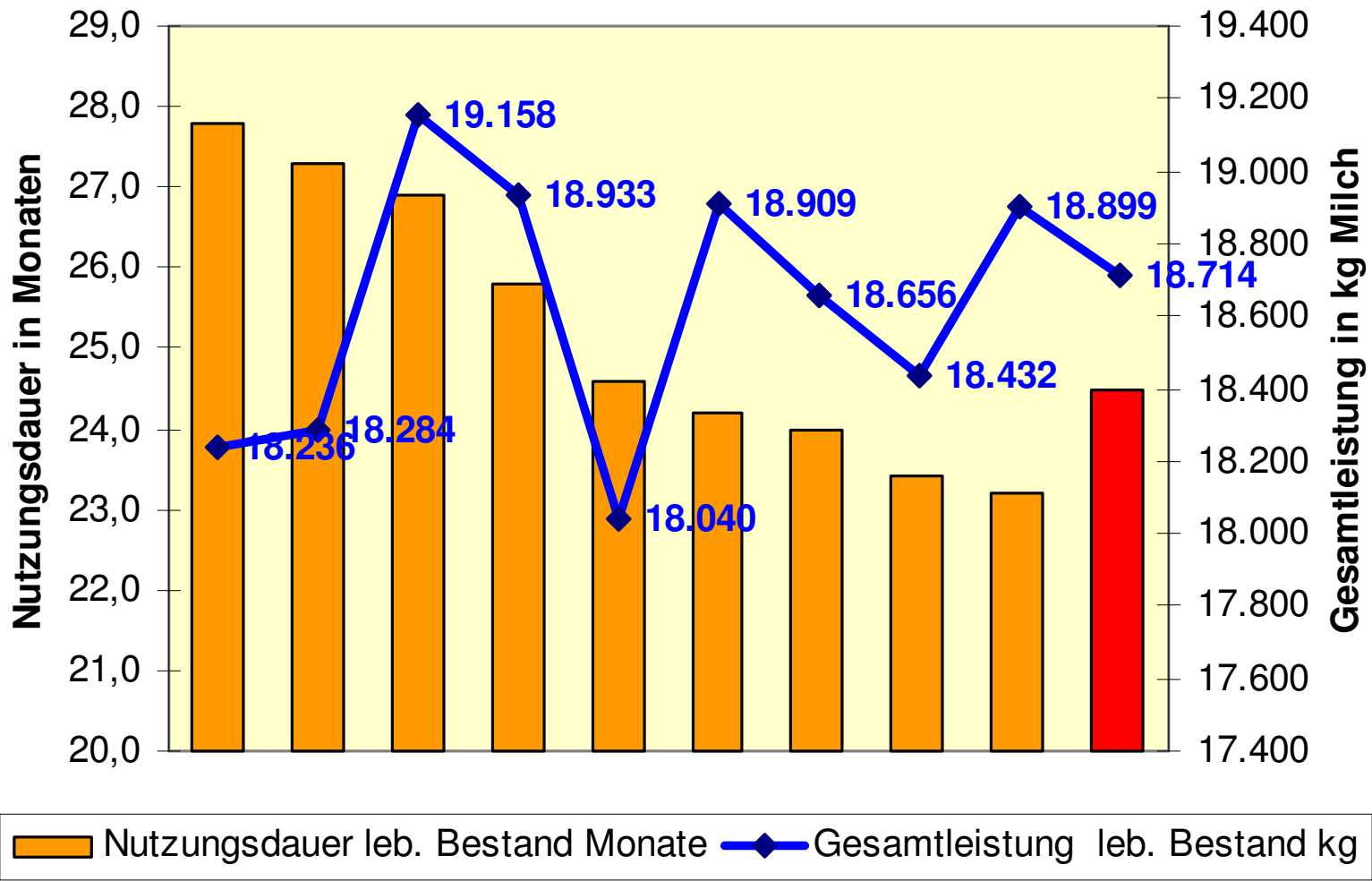


# Nur jede 5. Kuh hat eine Lebensleistung von > 30.000 kg Milch



Quelle: LKV-Jahresbericht 2009

## Nutzungsdauer und Gesamtleistung des lebenden Bestandes



# Problemfelder sächsischer Milchkühe

<b>Abgangsursachen Sächsischer Milchkühe</b>					
Abgangsursachen in %	2005	2006	2007	2008	2009
<b>Verkauf</b>	3,4	4,7	3,9	3,8	3,7
<b>Alter</b>	0,8	0,9	0,9	0,8	0,8
<b>geringe Leistung</b>	7,3	7,3	6,3	6,3	6,8
<b>Unfruchtbarkeit</b>	15,3	15,2	16,1	17,1	17,4
<b>sonstige Krankheiten</b>	14,3	12,8	12,4	11,9	10,7
<b>Euter</b>	20,5	21,3	20,9	22,1	21,9
<b>Melkbarkeit</b>	3,7	3,2	3,2	3,6	3,7
<b>Klauen</b>	16,4	16,7	17,6	17,2	17,6
<b>Stoffwechsel</b>	8,2	8,9	8	6,9	7,5
<b>sonstige Gründe</b>	10	9,1	10,7	10,1	9,8

Quelle: LKV

# Wirtschaftsjahr 2008/09

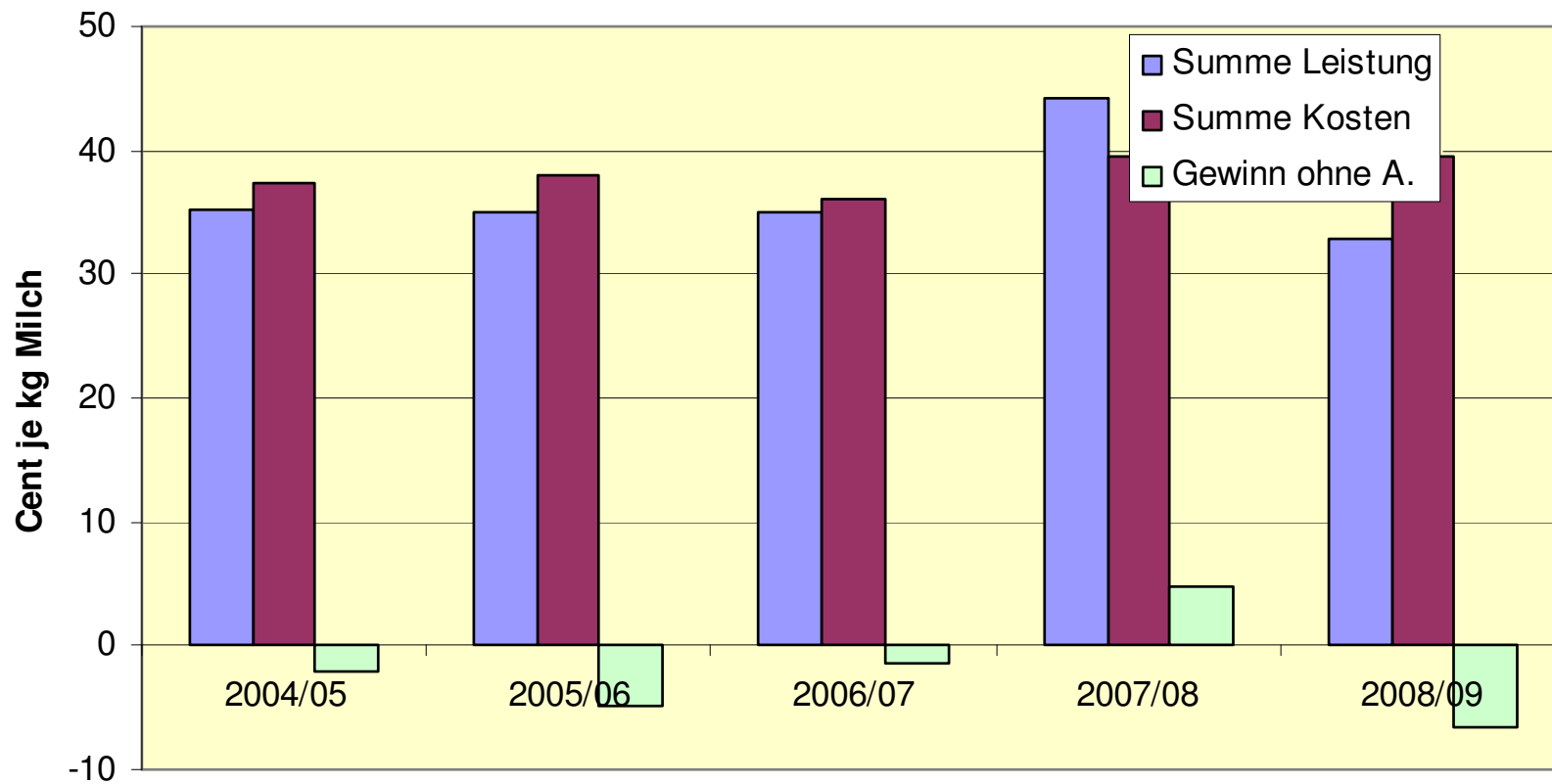
Ökonomische Kennzahlen				
Auswertungsgruppe Milchvieh mit Nachzucht - juristische Personen				
Kennziffer	Mittelwert	Topp	Spanne	
Milchleistung nach LKV in kg	9577	10507	8441	11898
Marktproduktion Milch in kg	8962	9600	7702	11012
	EUR je dt Milch	EUR je dt Milch	EUR je Kuh	EUR je Kuh
<b>Summe Leistungen</b>	28,5	28,6	2177	3273
<b>Summe Direktkosten</b>	18,8	17,0	1449	2165
<b>Summe Arbeitserledigungskosten</b>	11,1	11,0	743	1450
Summe Gebäudekosten	2,1	2,2	68	344
Summe sonstige Kosten	2,2	2,7	30	647
Summe Gesamtkosten	34,4	32,4	2530	3812
<b>Gewinn des Betriebszweiges</b>	-5,8	-3,8	-1072	233
<b>Gewinn des Betriebszweiges</b>	-3,1	-0,6	-822	557

## Natürliche Person mit Nachzucht

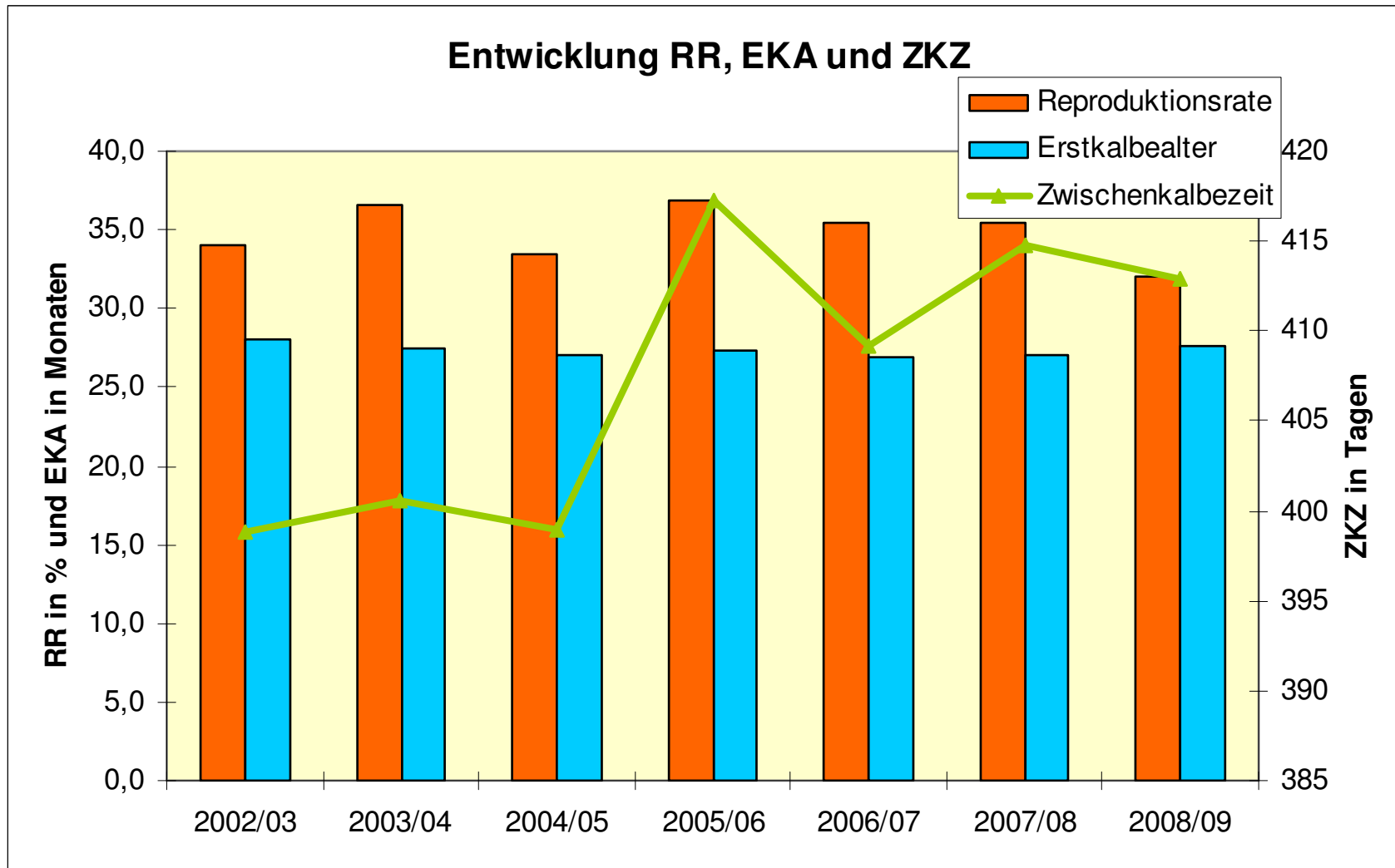
Abrechnungszeitraum	2004/05 bis 2008/09	
	Mittelwert 5 Jahre	
Milchleistung nach LKV:	8521	kg
Marktproduktion Milch:	7878	kg
<b>Ergebnis (EUR):</b>	je Kuh/a	je dt Milch
Milchverkauf	2500	31,7
<b>Summe Leistungen</b>	<b>2859</b>	<b>36,3</b>
<b>Summe Direktkosten</b>	<b>1548</b>	<b>19,6</b>
<b>Direktkostenfreie Leistung</b>	<b>1231</b>	<b>15,6</b>
<b>Summe Arbeitserledigungsk.</b>	<b>596</b>	<b>7,6</b>
<b>Summe Gebäudekosten</b>	<b>230</b>	<b>2,9</b>
<b>Summe sonstige Kosten</b>	<b>176</b>	<b>2,2</b>
<b>Summe Gesamtkosten</b>	<b>2571</b>	<b>32,6</b>
<b>Gewinn des Betriebszweiges o. entk. Ausgleichszahlungen</b>	<b>301</b>	<b>3,8</b>
<b>Gewinn des Betriebszweiges nach kalkul. Personalkosten o. entk. Ausgleichszahlungen</b>	<b>-140</b>	<b>-1,8</b>
<b>notwendiger Milchpreis</b>	<b>33,9</b>	

# Natürliche Person mit Nachzucht

## Entwicklung Leistungen, Kosten und Gewinn nach kalk. Lohnkosten



# Natürliche Person mit Nachzucht





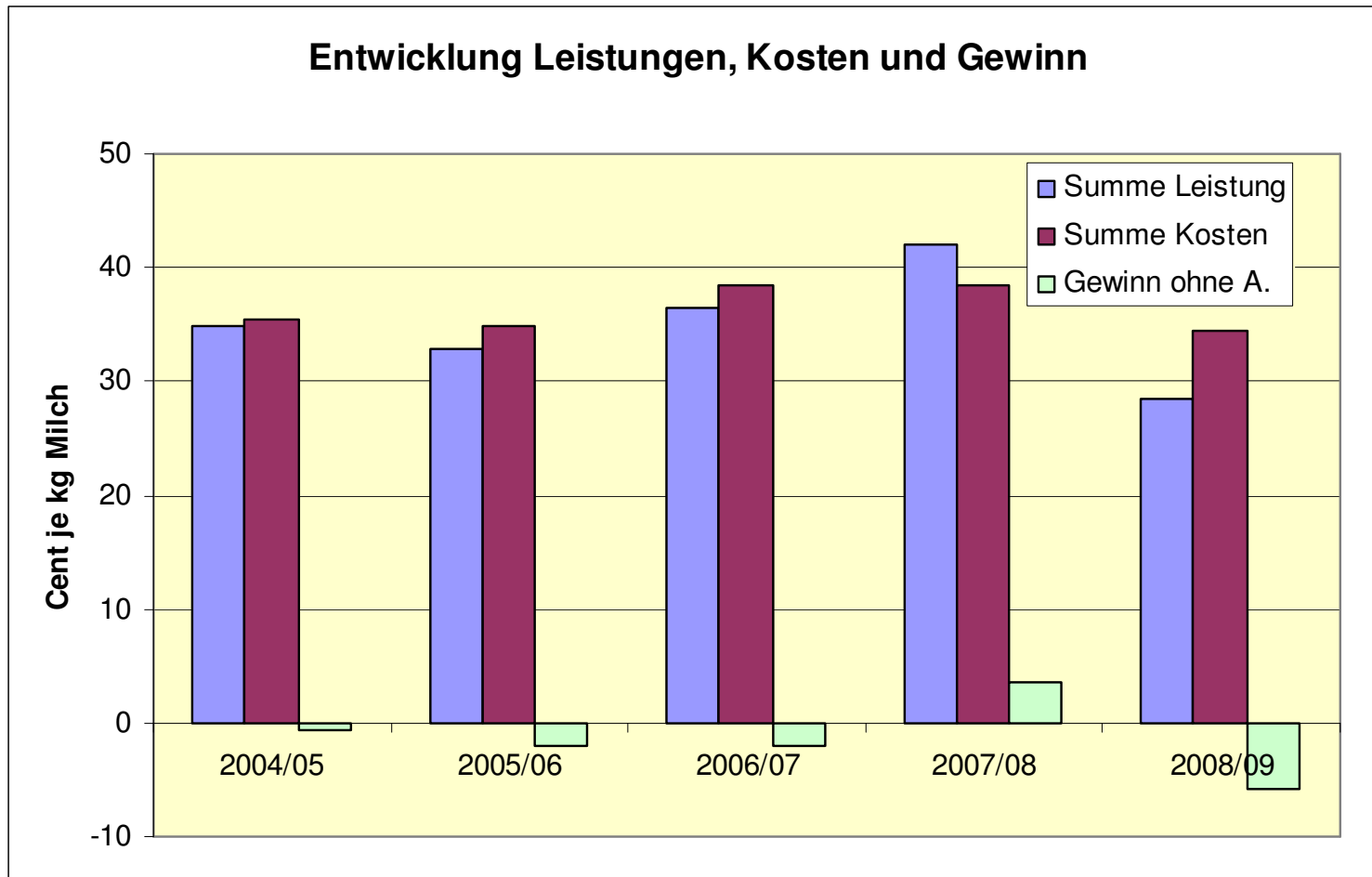
# Wirtschaftsjahr 2009

Ökonomische Kennzahlen				
Auswertungsgruppe Milchvieh mit Nachzucht - juristische Personen				
Kennziffer	Mittelwert	Topp	Spanne	
Milchleistung nach LKV in kg	9577	10507	8441	11898
Marktproduktion Milch in kg	8962	9600	7702	11012
	je dt Milch	je dt Milch	je dt Milch	je dt Milch
<b>Summe Leistungen</b>	28,5	28,6	28,3	29,7
<b>Summe Direktkosten</b>	18,8	17,0	18,8	19,7
<b>Summe Arbeitserledigungskosten</b>	11,1	11,0	9,6	13,2
Summe Gebäudekosten	2,1	2,2	0,9	3,1
Summe sonstige Kosten	2,2	2,7	0,4	5,9
Summe Gesamtkosten	34,4	32,4	32,8	34,6
<b>Gewinn des Betriebszweiges</b>	-5,8	-3,8	-13,9	2,1
<b>Gewinn des Betriebszweiges</b>	-3,1	-0,6	-10,7	5,1

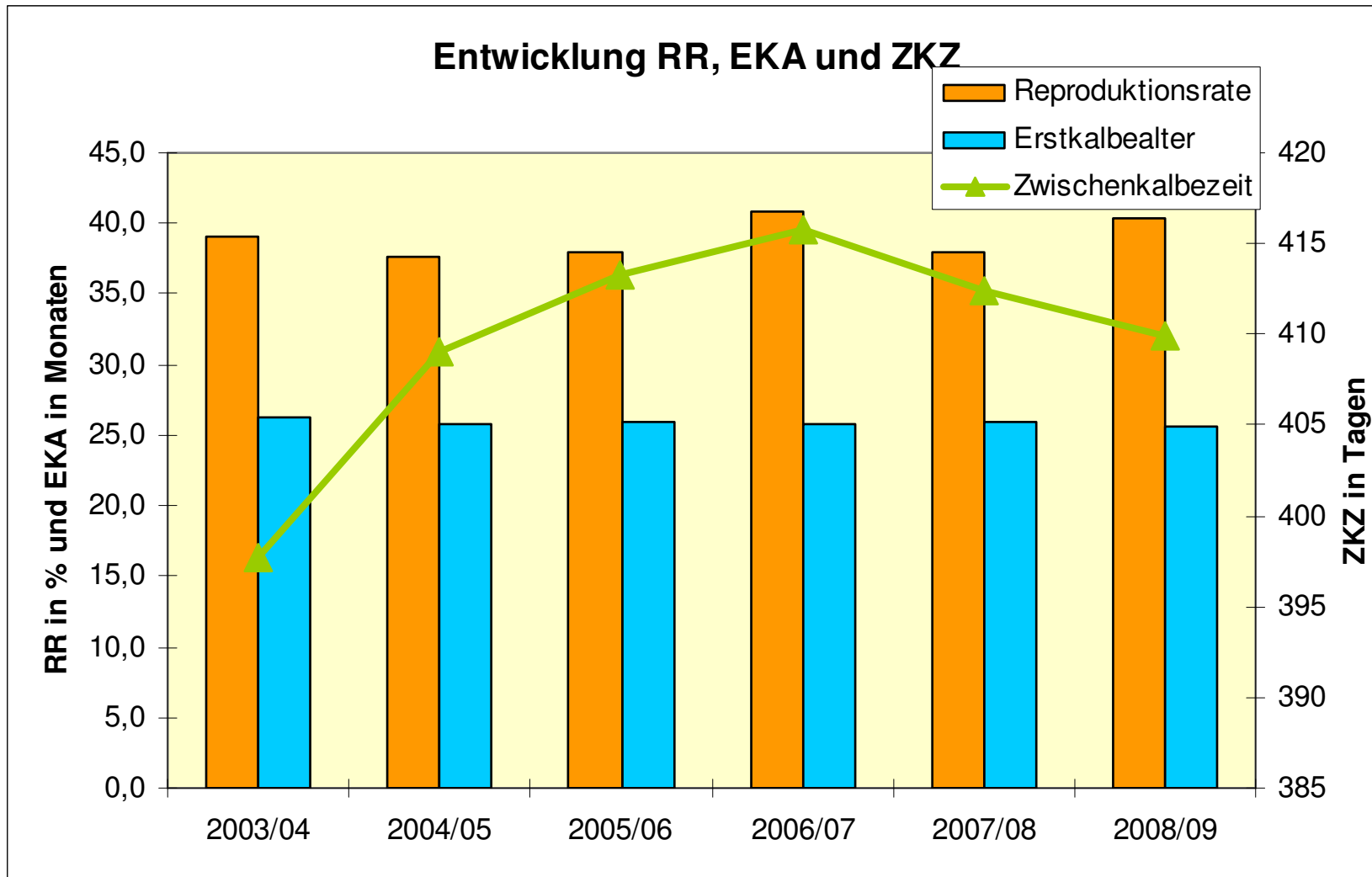
## Juristische Person mit Nachzucht

Abrechnungszeitraum	<b>2004/05 bis 2008/09</b>	
	<b>Mittelwert 5 Jahre</b>	
Milchleistung nach LKV:	<b>9120</b>	<b>kg</b>
Marktproduktion Milch:	<b>8469</b>	<b>kg</b>
<b>Ergebnis (EUR):</b>	je Kuh/a	je dt Milch
Milchverkauf	2609	30,8
<b>Summe Leistungen</b>	<b>2993</b>	<b>35,3</b>
<b>Summe Direktkosten</b>	<b>1616</b>	<b>19,1</b>
<b>Direktkostenfreie Leistung</b>	<b>1377</b>	<b>16,3</b>
<b>Summe Arbeitserledigungsk.</b>	<b>1061</b>	<b>12,5</b>
<b>Summe Gebäudekosten</b>	<b>188</b>	<b>2,2</b>
<b>Summe sonstige Kosten</b>	<b>236</b>	<b>2,8</b>
<b>Summe Gesamtkosten</b>	<b>3109</b>	<b>36,7</b>
<b>Gewinn des Betriebszweiges o. entk.</b>		
<b>Ausgleichszahlungen</b>	<b>-116</b>	<b>-1,4</b>
<b>notwendiger Milchpreis</b>		<b>32,3</b>

# Juristische Person mit Nachzucht



# Juristische Person mit Nachzucht



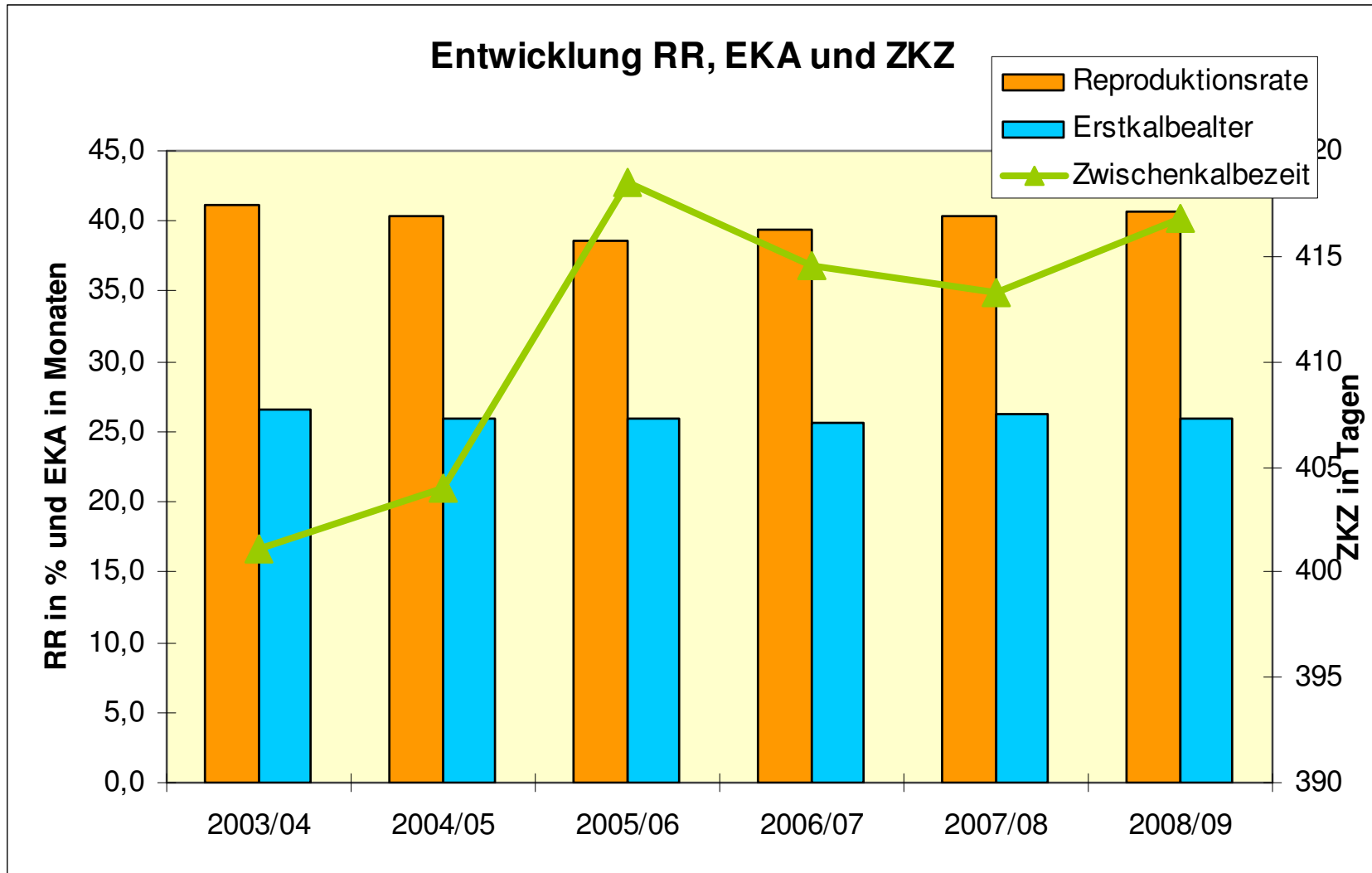
## Wirtschaftsjahr 2008/09

Ökonomische Kennzahlen				
Auswertungsgruppe Milchvieh ohne Nachzucht - juristische Personen				
Kennziffer	Mittelwert	Topp	Spanne	
Milchleistung nach LKV in kg	9622	9514	8684	11187
Marktproduktion Milch in kg	8904	8814	7910	10050
	EUR je dt Milch	EUR je dt Milch	EUR je Kuh	EUR je Kuh
<b>Summe Leistungen</b>	34,3	33,6	2757	3431
<b>Summe Direktkosten</b>	27,1	22,1	1682	2876
<b>Summe Arbeitserledigungskosten</b>	9,6	9,4	706	969
Summe Gebäudekosten	1,0	1,3	28	175
Summe sonstige Kosten	3,6	3,1	196	420
Summe Gesamtkosten	41,3	35,9	2894	4129
<b>Gewinn des Betriebszweiges</b>	-7,0	-2,3	-1037	200
<b>Gewinn des Betriebszweiges</b>	-4,2	0,9	-805	491

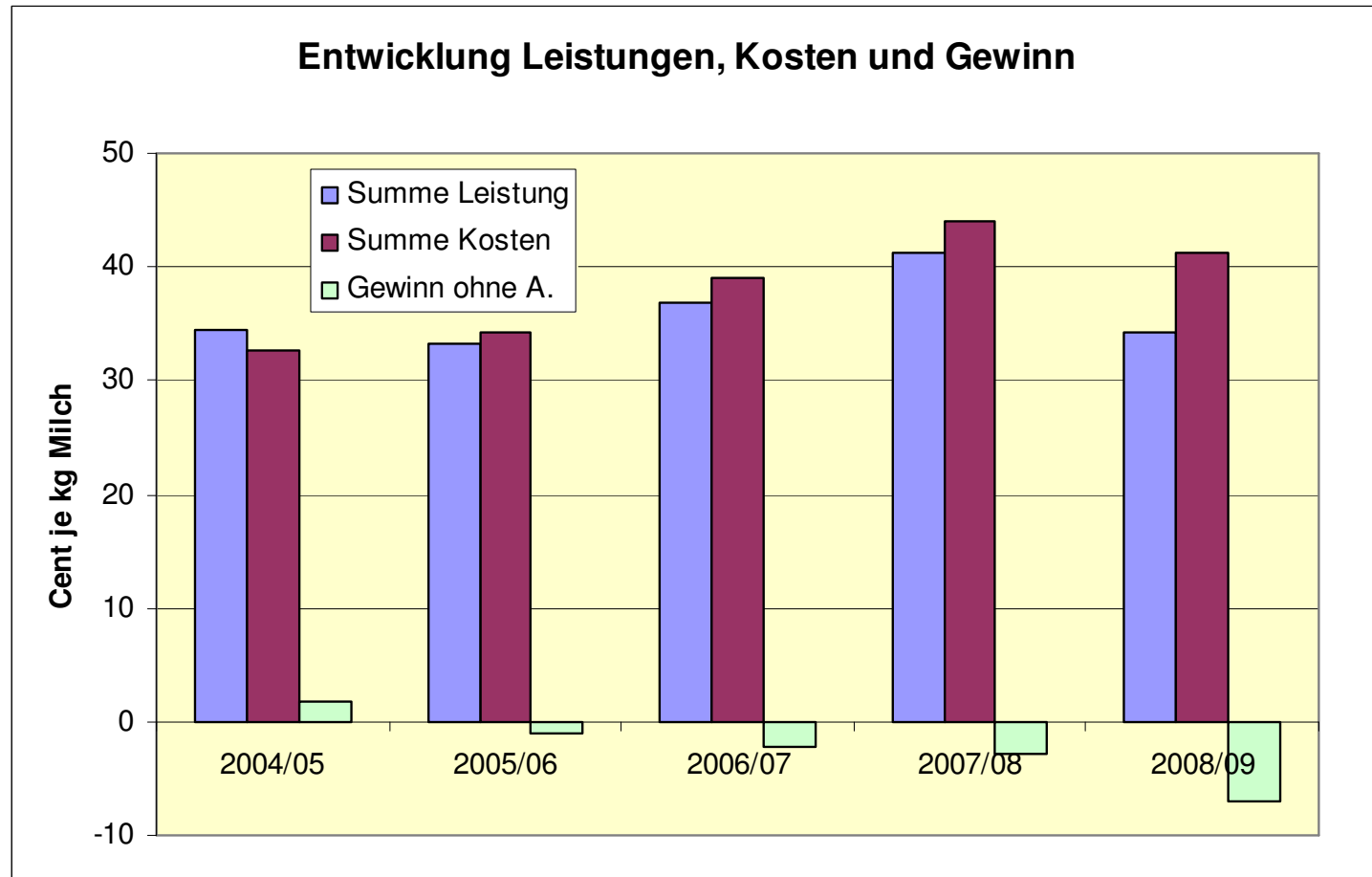
## Juristische Person ohne Nachzucht

Abrechnungszeitraum	<b>2004/05 bis 2008/09</b>	
	<b>Mittelwert 5 Jahre</b>	
Milchleistung nach LKV:	<b>9400</b>	<b>kg</b>
Marktproduktion Milch:	<b>8692</b>	<b>kg</b>
<b>Ergebnis (EUR):</b>	je Kuh/a	je dt Milch
Milchverkauf	2724	31,3
<b>Summe Leistungen</b>	<b>3139</b>	<b>36,1</b>
<b>Summe Direktkosten</b>	<b>2072</b>	<b>23,8</b>
<b>Direktkostenfreie Leistung</b>	<b>1067</b>	<b>12,3</b>
<b>Summe Arbeitserledigungsk.</b>	<b>860</b>	<b>9,9</b>
<b>Summe Gebäudekosten</b>	<b>138</b>	<b>1,6</b>
<b>Summe sonstige Kosten</b>	<b>266</b>	<b>3,1</b>
<b>Summe Gesamtkosten</b>	<b>3340</b>	<b>38,4</b>
<b>Gewinn des Betriebszweiges o. entk. Ausgleichszahlungen</b>	<b>-200</b>	<b>-2,3</b>
<b>notwendiger Milchpreis</b>	<b>33,7</b>	

# Juristische Person ohne Nachzucht

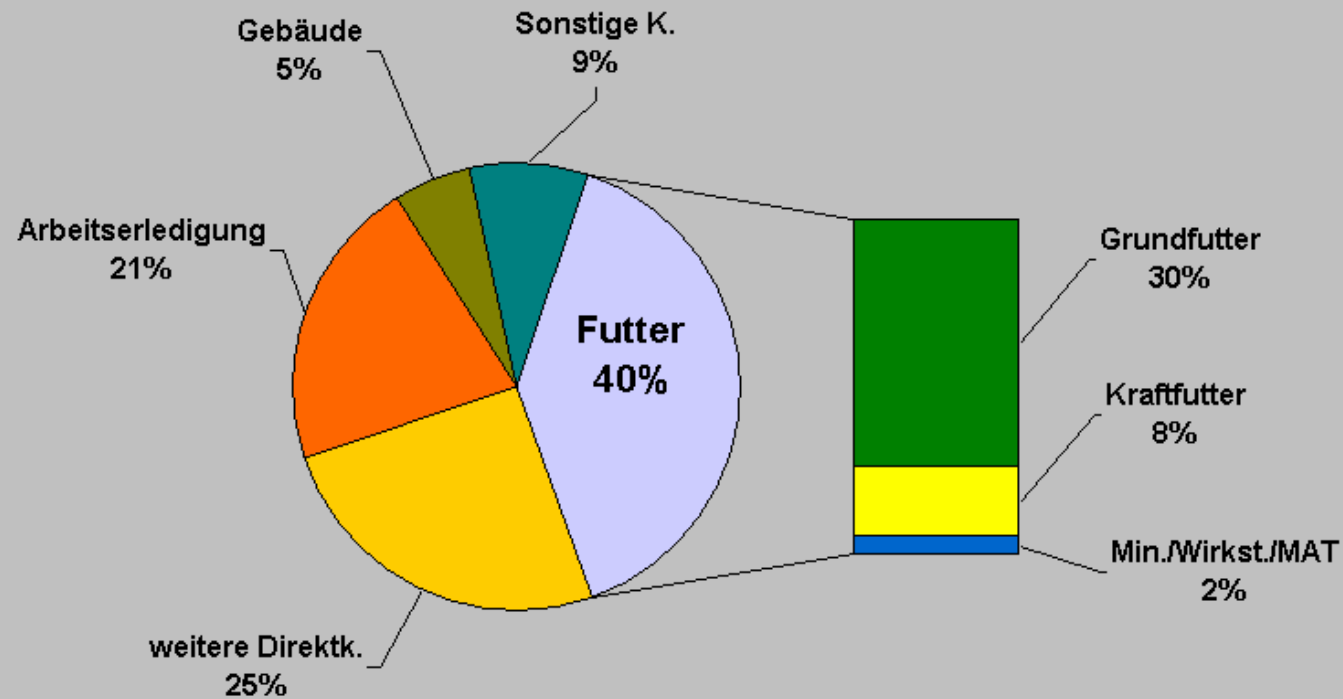


## Juristische Person ohne Nachzucht





## Zusammensetzung der Färsenkosten im Zeitraum 2008/09



**Gesamtkosten betragen 1.673 EUR bzw. 2,50 EUR/Tag**

## Mittel der Färsenkosten über 5 Jahre

Durchschnittsbestand	653
EKA	26
Haltungsdauer	690
<b>Ergebnis (EUR):</b>	
<b>Summe Leistungen</b>	<b>1.599</b>
<b>Summe Direktkosten</b>	<b>1.032</b>
<b>Direktkostenfreie Leistung</b>	<b>579</b>
<b>Summe Arbeiterledigungsk.</b>	<b>373</b>
<b>Summe Gebäudekosten</b>	<b>71</b>
<b>Summe sonstige Kosten</b>	<b>128</b>
<b>Summe Gesamtkosten</b>	<b>1.599</b>
<b>Saldo Leistungen und Kosten</b>	<b>0</b>
<b><i>bereinigte Färsenaufzucht</i>kosten</b>	<b><i>1.536</i></b>

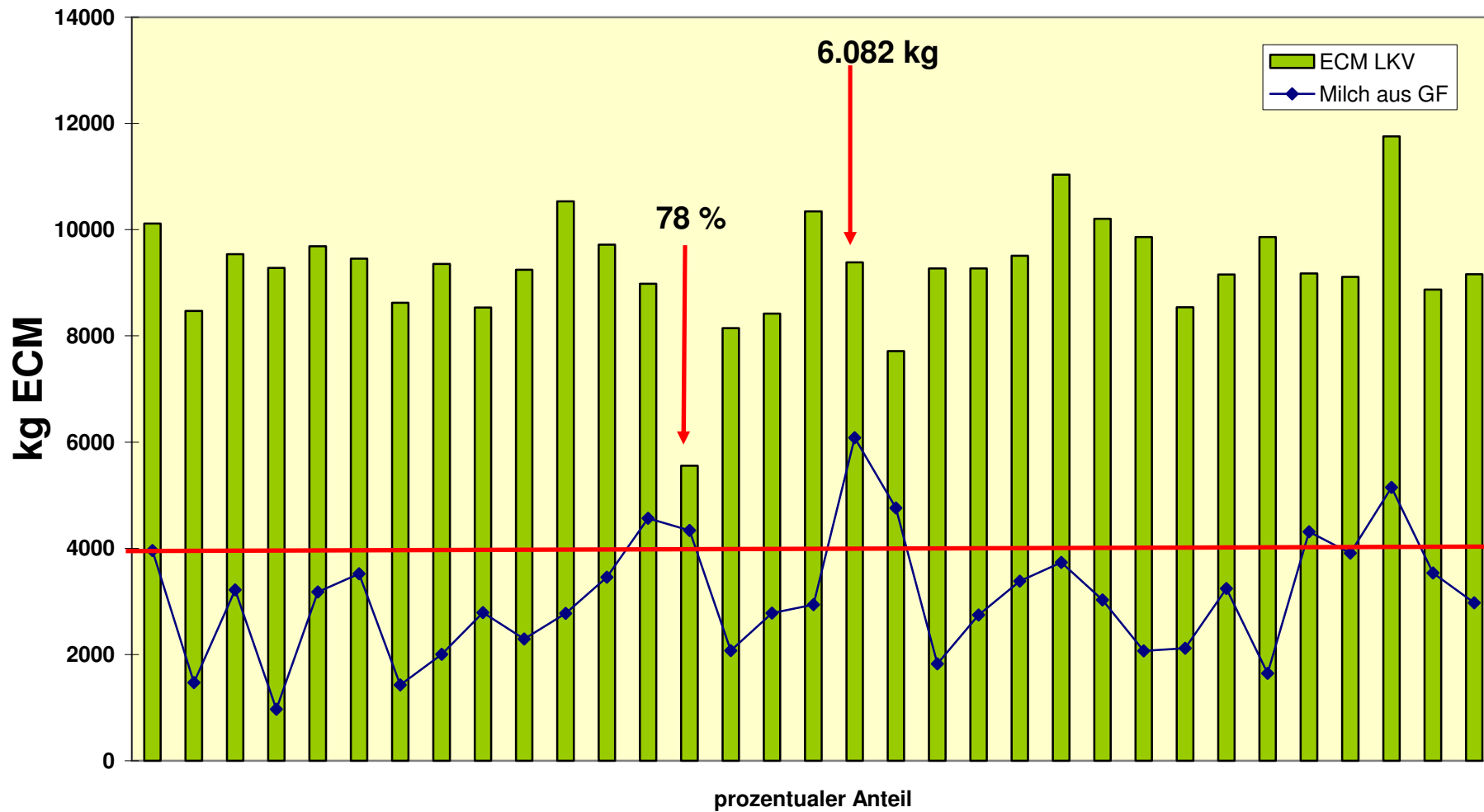
## Reicht der Milchpreis und was tun?

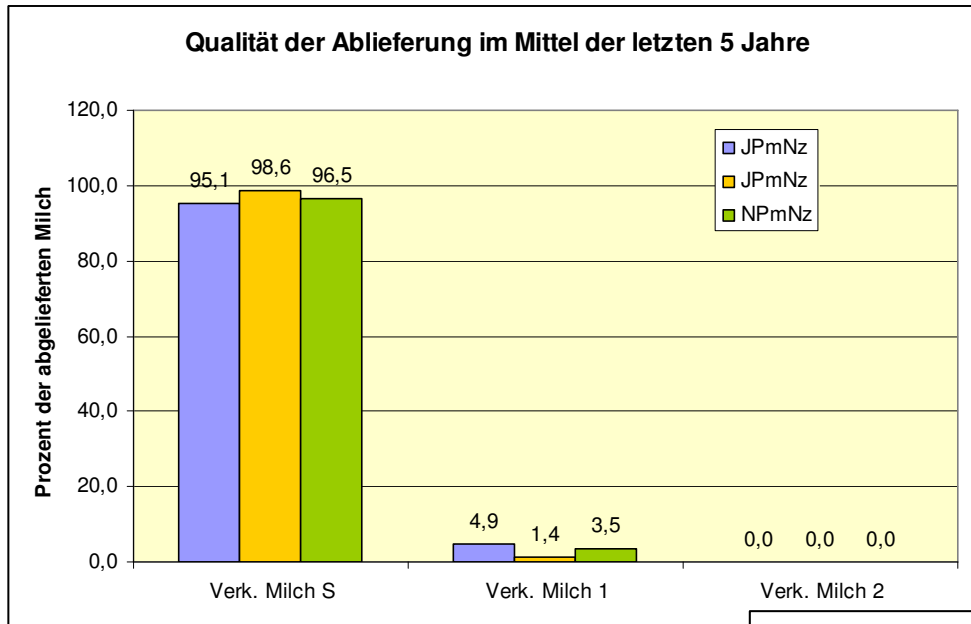
Cent je kg Milch nat. Inhaltsstoffe	Notw. Milch- preis Mittel 5 Jahre	Milchpreis Schnitt 2010	Differenz
Jur. Person ohne Nz.	33,7	28,9	4,8
Jur. Person mit Nz.	32,3	28,9	3,4
Nat. Person mit Nz.	33,9	28,9	5,0

## Notwendig für eine nachhaltige Milchproduktion

- Erzeugte Milch auch abliefern
- 100 % S Klasse ist ein muss
- Mehr Milch aus Grobfutter
- Effizienter Einsatz von Wirkstoffen
- Verbesserung der Aufzucht
- Verbesserung der RR und Lebensleistung
- .....

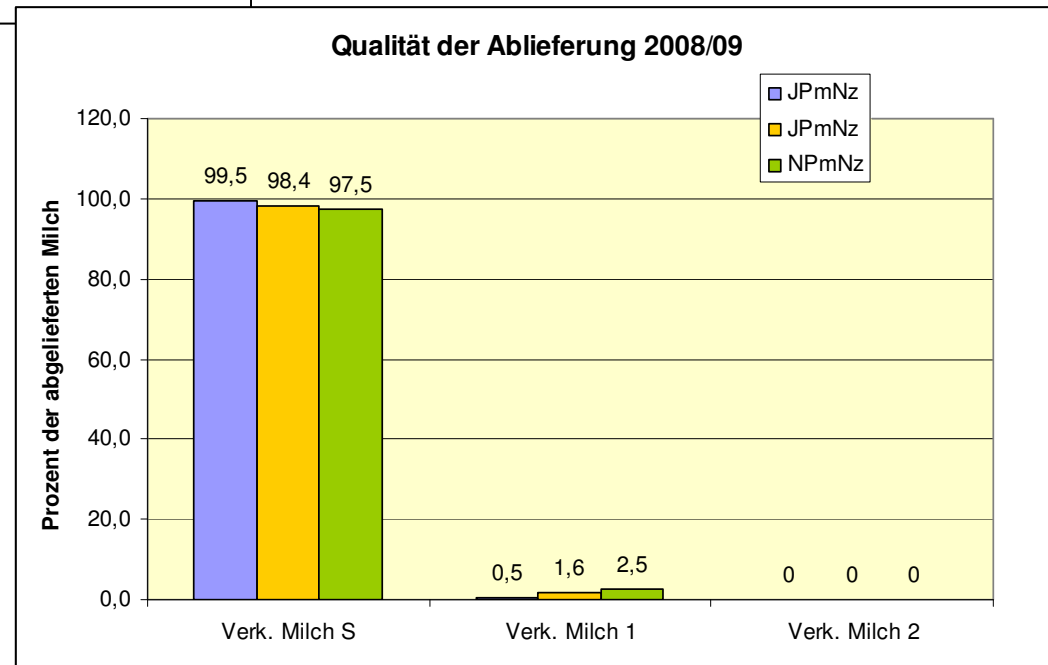
# Milch aus Grobfutter

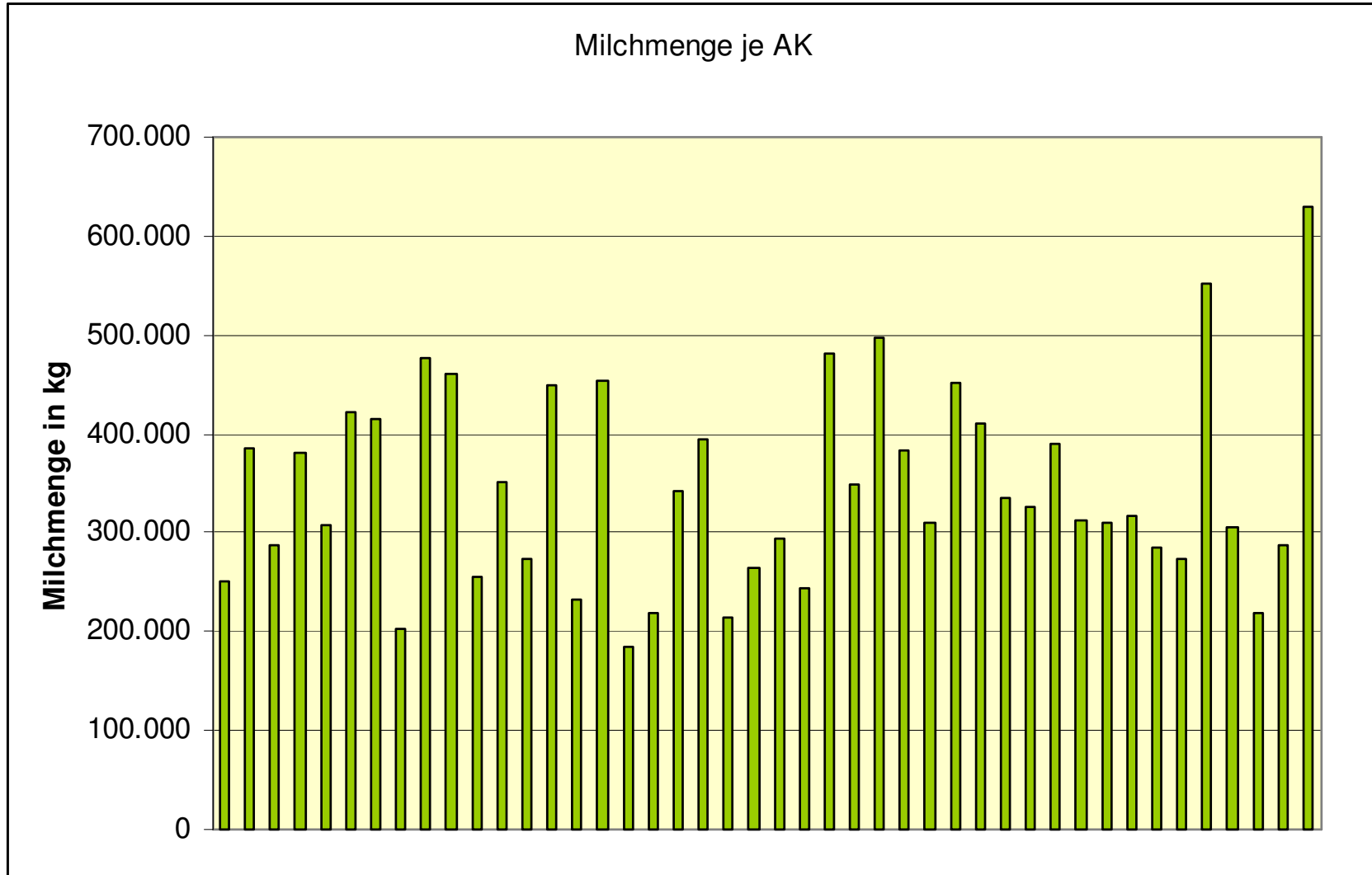




Nicht nur Geldeinbuße,

sondern auch Hinweis auf die  
Herden-gesundheit und  
Management





# Zeitpunkt des Abganges

	2005/06	2006/07	2007/08	2008/09
Zeitpunkt, Prozent	%	%	%	%
1.Laktation	23,8	19,1	29,7	25,8
davon 100 Tage	49	45	54	60
2. und später	76,2	80,9	70,3	74,2



# Zusammenfassung

- Das Mittel der letzten 5 Jahre zeigt die Notwendigkeit eines Milchpreises von 32 Cent
- die Gesamtkosten betragen im Mittel zwischen 36,7 und 38,4 Cent je kg Milch
- Das durchschnittliche Betriebszweigergebnis über alle Rechtsformen lag im Schnitt der letzten 5 Jahre zwischen -1,4 und -2,3 Cent je kg Milch
- Die Aufzucht der Färse kostet am Tag 2,50 EUR und im Schnitt der letzten 5 Jahre 1.536 EUR
- Die Reproduktionsrate schwankt um die 40 %
- die Lebensleistung gemerzter Kühe betrug in Sachsen 23.442 kg im abgelaufenen Kontrolljahr