

250 100-08	Prüfung der regionalen Anbaueignung verschiedener Deutscher Weidelgrassorten	Landessortenversuch
2008 - 2011		Deutsches Weidelgras

1. Versuchsfrage:

Prüfung der Anbaueignung von Deutschen Weidelgras-Sorten hinsichtlich Ausdauerfähigkeit, Ertrags- und Qualitätseigenschaften

2. Prüffaktoren:

Faktor A: Sorte

Stufen: 38

Versuchsorte

Forchheim

Landkreis

Mittlerer

Erzgebirgskreis

Prod.gebiet

V

3. Versuchsanlage: Blockanlage mit 4 Wiederholungen

Mindestteilstückgröße: Anlageparzelle: 14,63 qm

Ernteparzelle: 12 qm

4. Auswertbarkeit/Präzision:

s % Restfehler	2009
Früh	3,32
Mittel	3,21
Spät	2,41

5. Versuchsergebnisse

TM-Jahreserträge 2009

Sorte	1. Nutzungsjahr früh 5 Schnitte		Sorte	1. Nutzungsjahr mittel 5 Schnitte		Sorte	1. Nutzungsjahr spät 5 Schnitte	
	abs.	rel.		abs.	rel.		abs.	rel.
Arvicola (t)	132,6	108	Aubisque (t)	129,2	105	Licampo	115,1	92
Picaro	113,7	93	Alligator	129,9	106	Proton (t)	130,9	104
Artesia (t)	132,5	108	Chicago	113,8	93	Melways	120,9	96
Hansi	104,6	86	Trintella (t)	132,1	108	Polim	135,0	107
Lacerta (t)	128,2	105	Respect	115,1	94	Thalassa (t)	127,0	101
Lipresso	113,3	93	Premium	123,9	101	Sponsor	124,3	99
Neptun (t)	126,5	103	Arsenal	116,7	95	Herbal (t)	132,8	106
Abersilo	126,9	104	Rodrigo	124,0	101	Merkem	127,8	102
			Toronto	120,7	98	Tivoli (t)	133,3	106
			Montando	129,1	105	Eurovision	111,7	89
			Niata	117,3	96	Sures (t)	124,3	99
			Option	111,2	91	Mizuno (t)	128,6	102
			Montova (t)	129,3	105	Splendid (t)	125,4	100
			Cantalou	132,3	108	Citius (t)	123,9	99
			Tomaso	116,2	95			
Mittelwert gesamt	122,3	100	Mittelwert gesamt	122,7	100	Mittelwert gesamt	125,8	100
Mittelwert VRS			Mittelwert VRS			Mittelwert VRS		
GD 5% (zwischen den Sorten)	5,97	4,89	GD 5% (zwischen den Sorten)	2,9	2,36	GD 5% (zwischen den Sorten)	7,32	6,18

Obwohl die Mängel nach Winter aufgrund von Schneeschimmel beträchtlich waren, hat sich der Bestand aufgrund des milden und feuchten Aprils sehr gut erholt. Die Monate August und September 2009 waren sehr trocken. Bei den frühen Reifegruppen waren die tetraploiden Sorten Arvicola, Artesia, Lacerta, Neptun sowie die diploide Sorte Abersilo signifikant besser im Ertrag als die diploiden Sorten Hansi, Lipresso und Picaro.

In den mittleren Reifegruppen zeigen die Sorten Aubisque (t), Alligator (d), Trintella (t), Montando (d), Montova (t) und Cantalou (d) überdurchschnittlich bzw. signifikant höhere TM-Erträge als die übrigen Sorten.

Bei den späten Reifegruppen wiesen die Sorten Polim (d), Herbal (t) und Tivoli (t) einen signifikant höheren TM-Ertrag als die übrigen Sorten auf. Alle signifikant überdurchschnittlichen Sorten verweisen auch auf einen überdurchschnittlich höheren TM-Ertrag des ersten Schnittes.

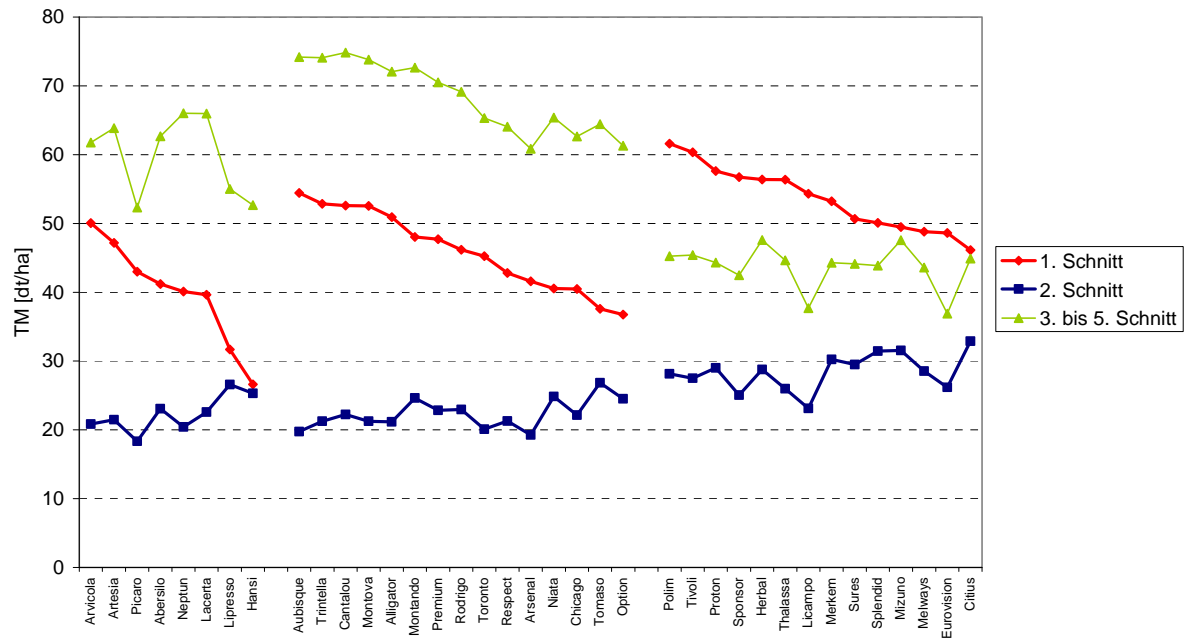
6. Schlussfolgerungen/Handlungsbedarf

Versuchsdurchführung: LFULG	Themenverantw.:	Abt. Tierische Erzeugung	Versuchsjahr
ArGr Feldversuche	Referat:	94 Grünland, Feldfutterbau	
Ref. 76, Frau Beatrix Trapp	Bearbeiter:	Herr Edwin Steffen	2009

Erträge

Trockenmasserträge der einzelnen Schnitte aller Reifegruppen im Jahr 2009

Standort: Forchheim

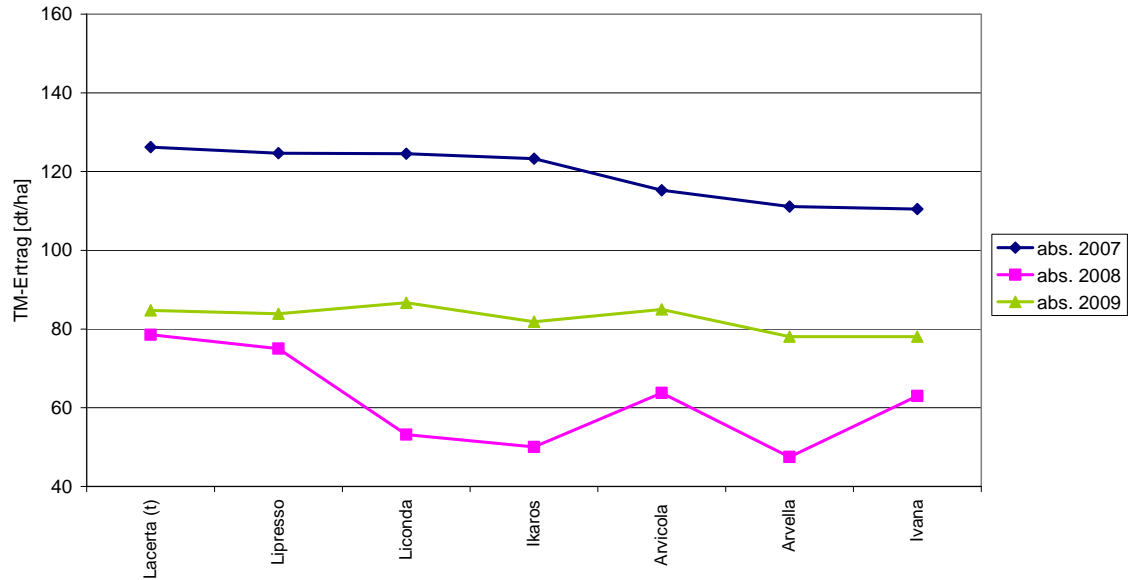


[zurück](#)

TM-Ertrag früh

Trockenmasseertrag (TM) von Sorten des Deutschen Weidelgrases der frühen Reifegruppe in den Jahren 2007 bis 2009

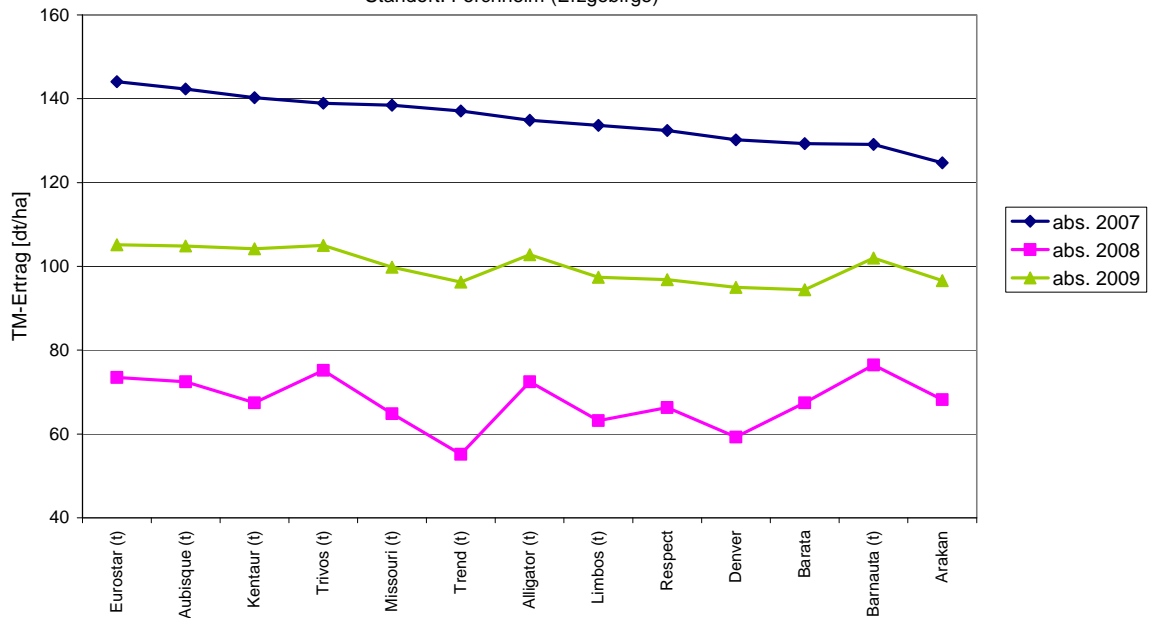
Standort: Forchheim (Erzgebirge)



mittel

Trockenmasseertrag (TM) von Sorten des Deutschen Weidelgrases der mittleren Reifegruppe in den Jahren 2007 bis 2009

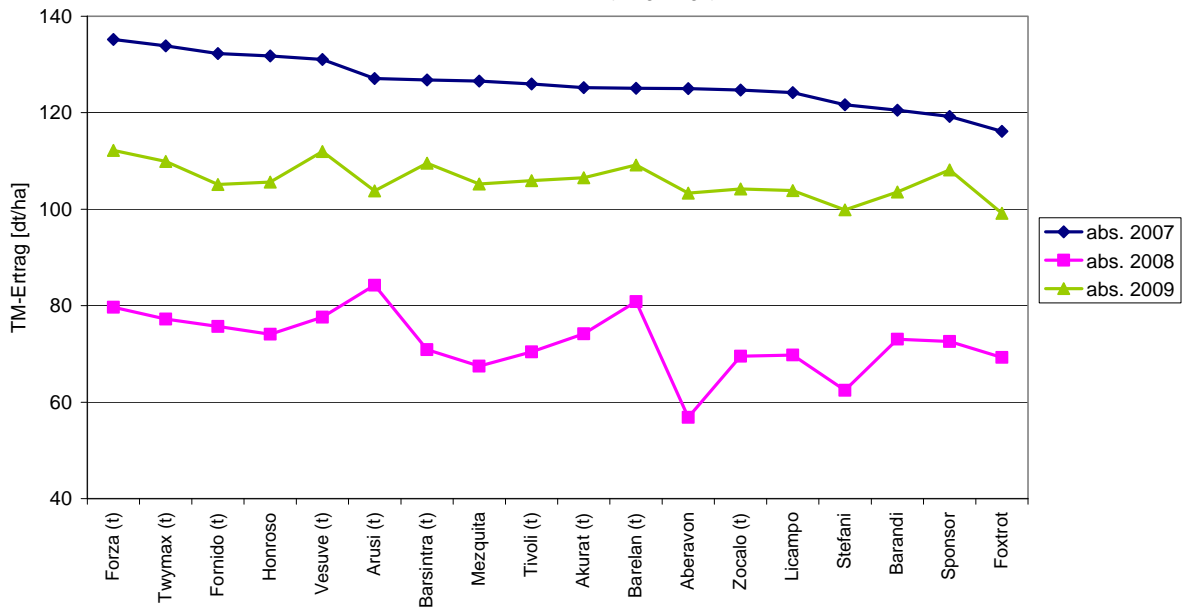
Standort: Forchheim (Erzgebirge)



spät

Trockenmasseertrag (TM) von Sorten des Deutschen Weidelgrases der mittleren Reifegruppe in den Jahren 2007 bis 2009

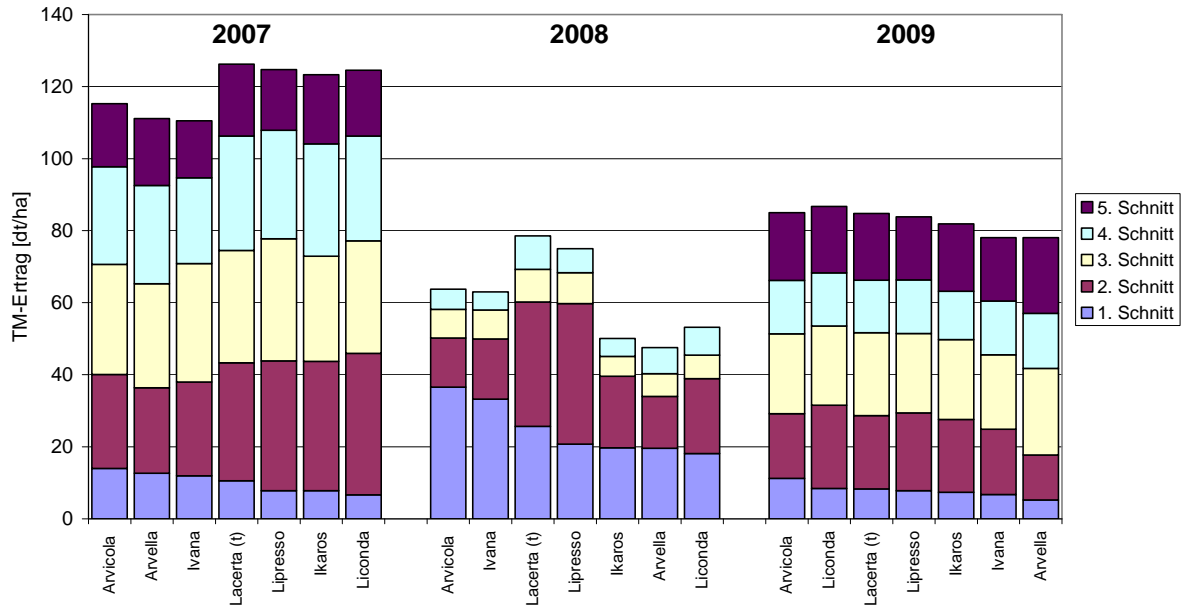
Standort: Forchheim (Erzgebirge)



früh

Trockenmasseerträge der einzelnen Schnitte der Sorten des Deutschen Weidelgrases der frühen Reifegruppe in den Jahren 2007 bis 2009

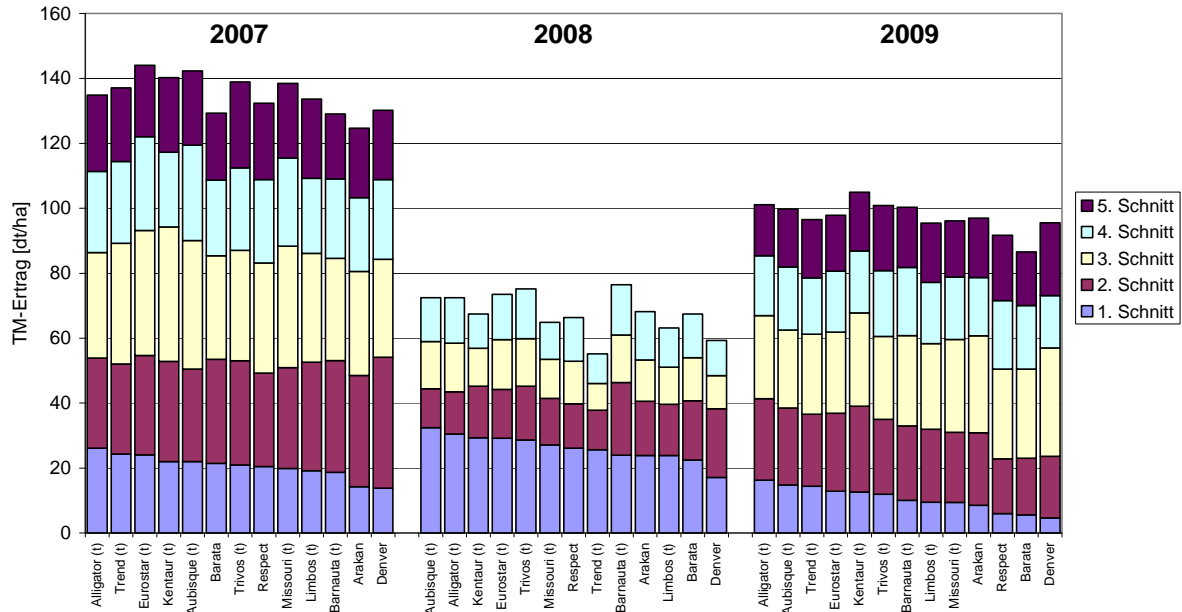
Standort: Forchheim (Erzgebirge)



mittel

Trockenmasserträge der einzelnen Schnitte der Sorten des Deutschen Weidelgrases der mittleren Reifegruppe in den Jahren 2007 bis 2009

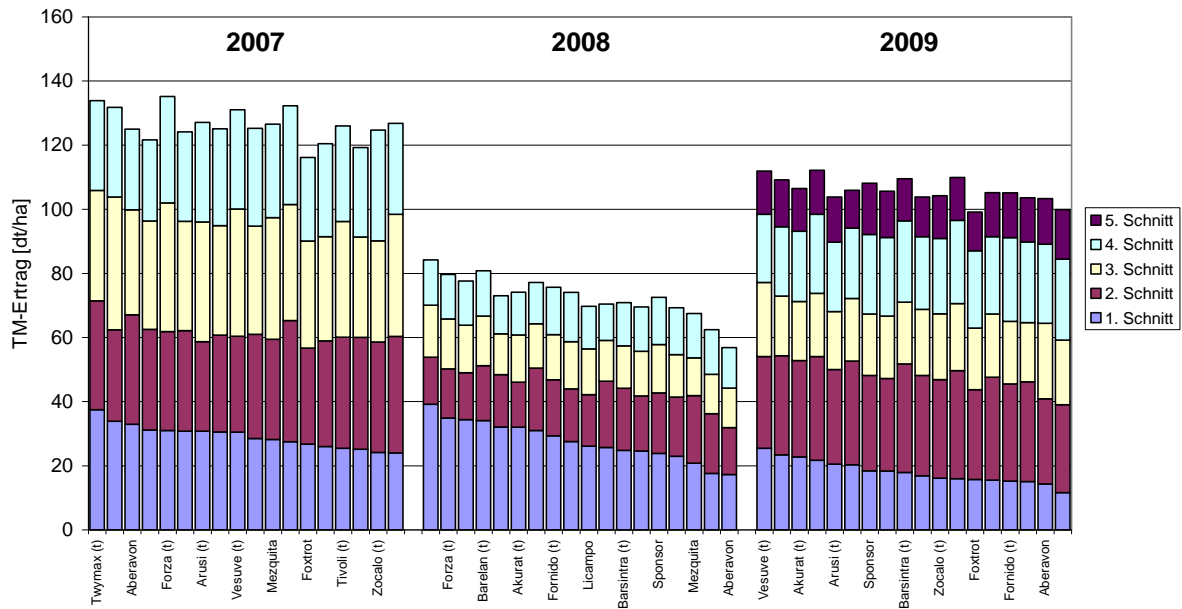
Standort: Forchheim (Erzgebirge)



Spät

Trockenmasserträge der einzelnen Schnitte der Sorten des Deutschen Weidelgrases der späten Reifegruppe in den Jahren 2007 bis 2009

Standort: Forchheim (Erzgebirge)



[zurück](#)