

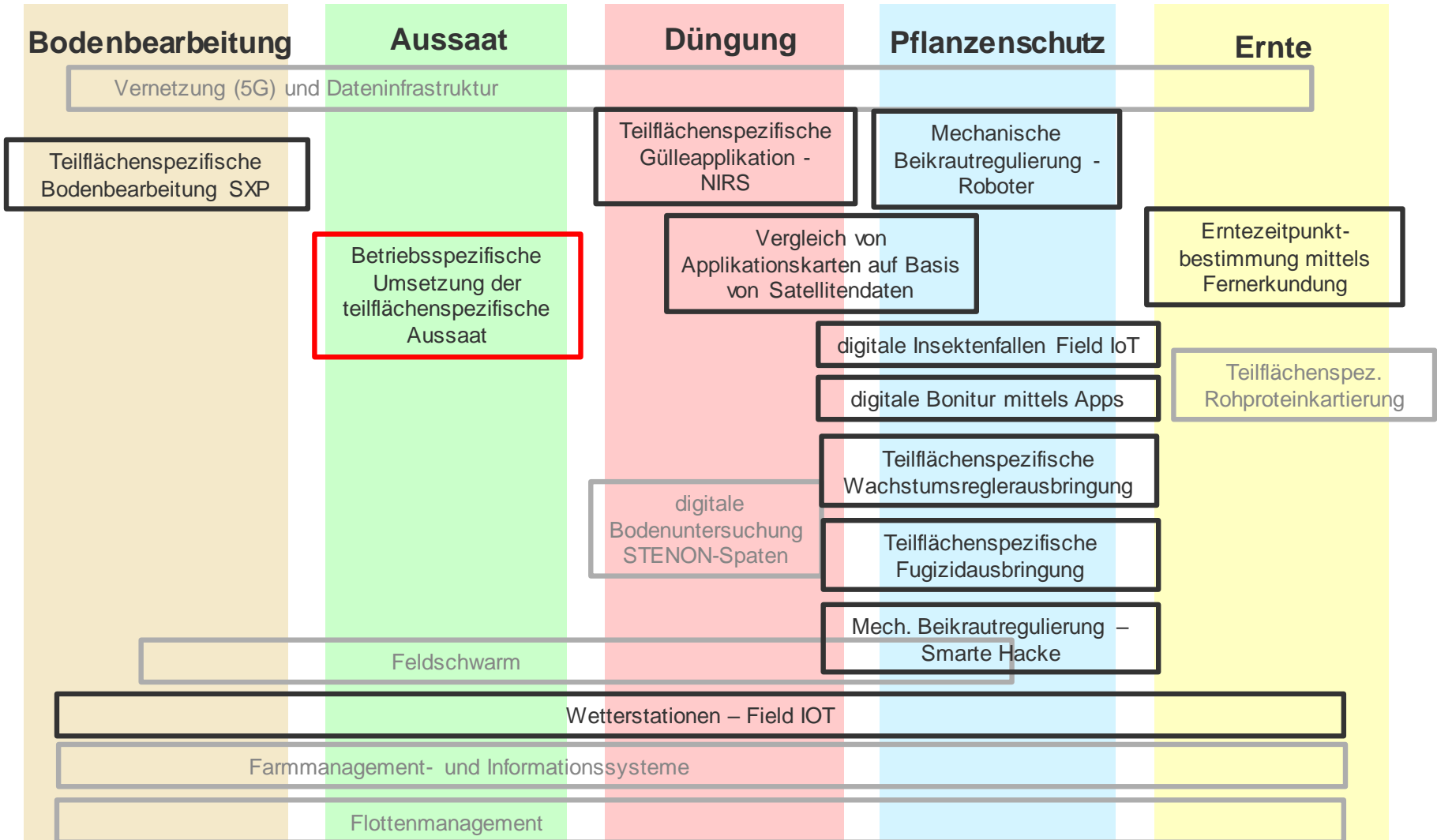
Erfahrungsbericht zur teilflächenspezifischen Aussaat im Projekt „Landnetz“

26.10.2022



Digitalisierung Pflanzenbau

Projektübersicht



Teilflächenspezifische Aussaat

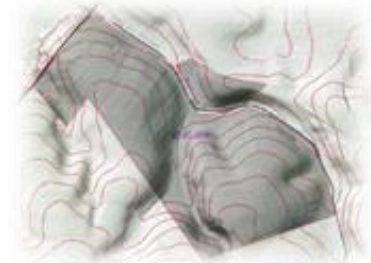
Grundlagen aus der Literatur

Gründe für teilflächenspezifische Aussaat:

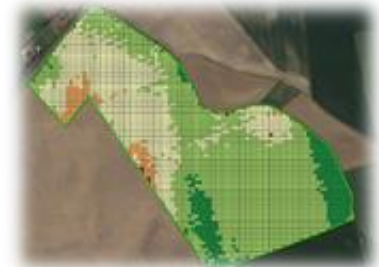
- Feldaufgang
- Konkurrenz um Wasser

Erfassung von Bodenunterschiede :

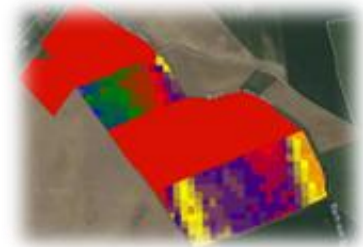
- Reliefkarte
- Bodenkarte
- EM-38 Karte
- Ertragspotentialkarte/Mangamentzonenkarte



Höhenkarte



EM 38 Karte



Aussaatkarte, Beispiel

Digitalisierung Pflanzenbau

Aussaat

Erprobung teilflächenspezifischer Aussaat

- Saatstärke in Abhängigkeit von Bodenunterschieden
- keine agronomischen allgemeingültige Regeln vorhanden
- Festlegung der Saatstärken durch den Verantwortlichen Betriebsleiter

- **Ziel: Erprobung und Wissenstransfer**
 - technische Handhabung
 - Ertragsstabilisierung

- Erprobung erfolgt im On Farm Research bei den Partnerbetrieben

Teilflächenspezifische Aussaat

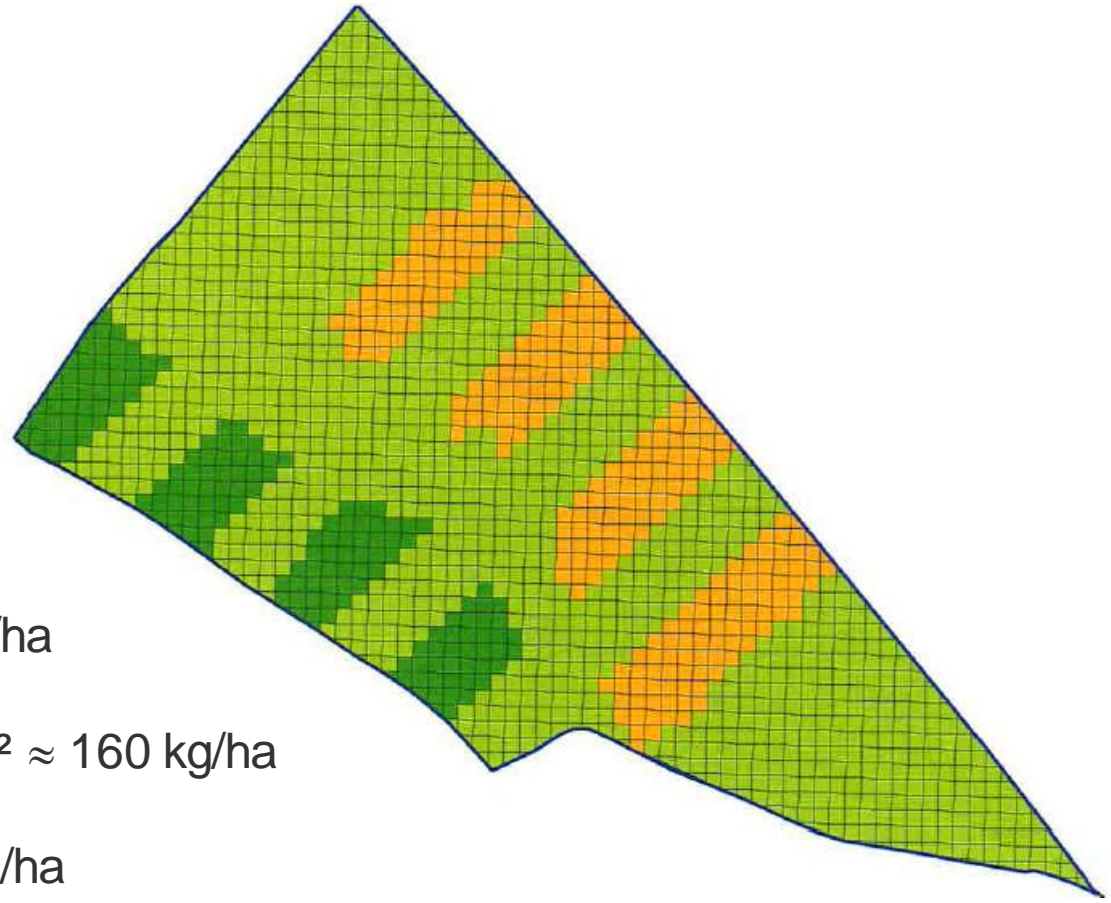
Erprobung: Vorgehen

- Auswahl geeigneter Schläge
- Grundlage Bodenunterschiede finden
- Einteilung in mind. 3 Zonen
- Zuteilung der Aussaatstärke
- Anlange als Streifenversuch
- Bonitur des Feldaufgangs
- Ertragskartierung bei der Ernte

Teilflächenspezifische Aussaat

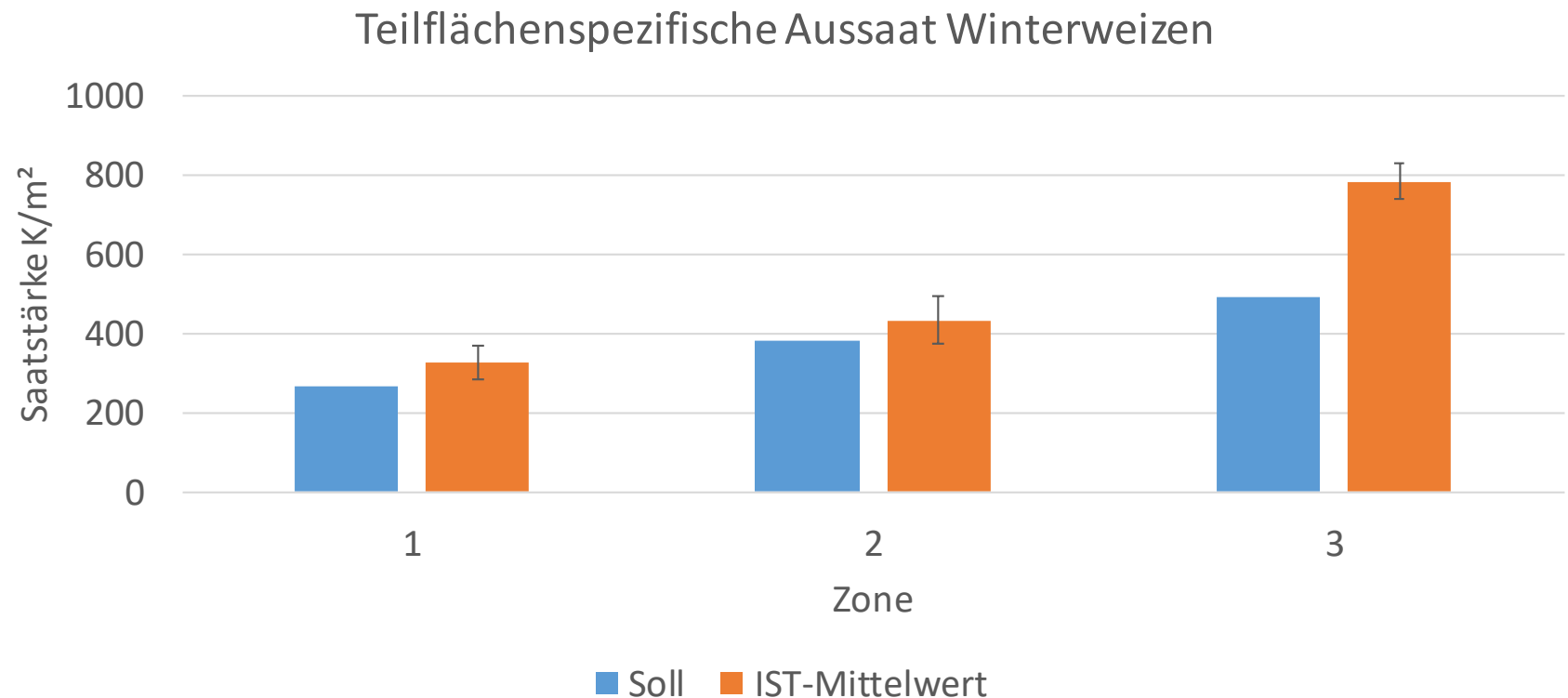
Erprobung: 2021 Winterweizen

- Aussaat 08. Oktober 2020
- Sorte: Asroy
- Drille: Horsch Focus
- Saatstärke:
 - Min: 265 K/m² ≈ 122 kg/ha
 - Betriebsüblich: 380 K/m² ≈ 160 kg/ha
 - Max: 465 K/m² ≈ 208 kg/ha



Teilflächenspezifische Aussaat

Erprobung: 2021 Winterweizen



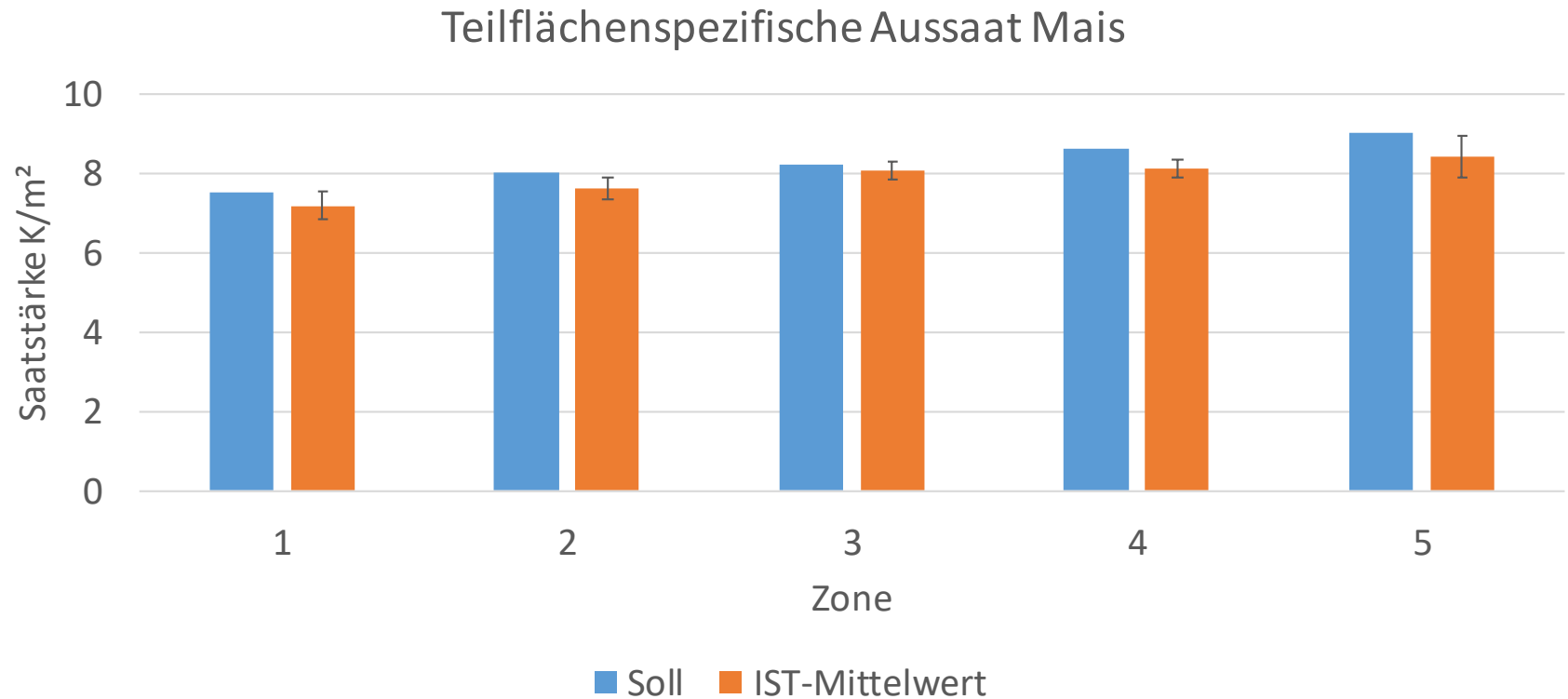
Teilflächenspezifische Aussaat

Erprobung: 2022 Mais

- Aussaat 28. April 2022
- Sorte: Piaff
- Einzelkornsämaschine: John Deere 1725NT
- Saatstärke:
 - Min: 7,5 K/m²
 - Betriebsüblich: 8 K/m²
 - Max: 9 K/m²

Teilflächenspezifische Aussaat

Erprobung: 2022 Mais



Teilflächenspezifische Aussaat

Verfahrensbewertung

- Technisch Möglich
- Ist in gut in die Betriebsabläufe Integrierern
- Bedienung ist einfach
- Mehraufwand gering (bei Nutzung von Dienstleister)
- Nutzen ???

- Ausblick: LfULG plant weitere Erprobungen um den agronomischen Fragen zur teilflächenspezifischen Aussaat auf den Grund zu gehen

Vielen Dank!
Gibt es Fragen?

