



## Sondierung, Vorbereitung und Umsetzung einer Landesverbandsgründung für die Solidarische Landwirtschaft in Sachsen (Solawisa)



Sabrina Gerdes & Karl Giesecke

Website:

<https://www.allmendeverein.de/>

SACHSEN



Diese Maßnahme wird mitfinanziert mit Steuermitteln auf Grundlage des vom Sächsischen Landtag beschlossenen Haushaltes.

eku <sup>idee</sup>  
PREISTRÄGER  
2021



## Was macht der Allmende Taucha e.V.?

---

→ **Vernetzen – Organisieren – Initiieren**

... in Leipzig und Umgebung (Delitzscher Land): **Solawi-Cluster bei Leipzig**, AG Solawi im Ernährungsrat, **Leader-Projekt** zur Vernetzung von Konsument:innen und Direktvermarkter:innen,

... Sachsen: Projekte **InnoLand-Sachsen** + aktuelles **Solawisa-Projekt** + Vernetzung mit AbL

... bundesweit: Organisation von online-Veranstaltungen Bundesnetzwerk Solidarische Landwirtschaft, soziale Bewegungen

# SOLL

## Projekte

der Solidarischen Landwirtschaft  
im Delitzscher Land

**AWT**

**ALLMENDE TAUCHA E.V.**

Entwicklungsprogramm für den ländlichen Raum im Federal-Beitritt 2014 - 2020  
Europäischer Landwirtschaftsfonds für die Entwicklung des ländlichen Raums: Hier investiert Europa in die ländlichen Gebiete

# SOLL

## Kooperationen

zwischen Betrieben der Solidarischen Landwirtschaft  
und anderen Direktvermarktenden

**AWT**

**ALLMENDE TAUCHA E.V.**

Entwicklungsprogramm für den ländlichen Raum im Federal-Beitritt 2014 - 2020  
Europäischer Landwirtschaftsfonds für die Entwicklung des ländlichen Raums: Hier investiert Europa in die ländlichen Gebiete

# SOLL

## Bildung

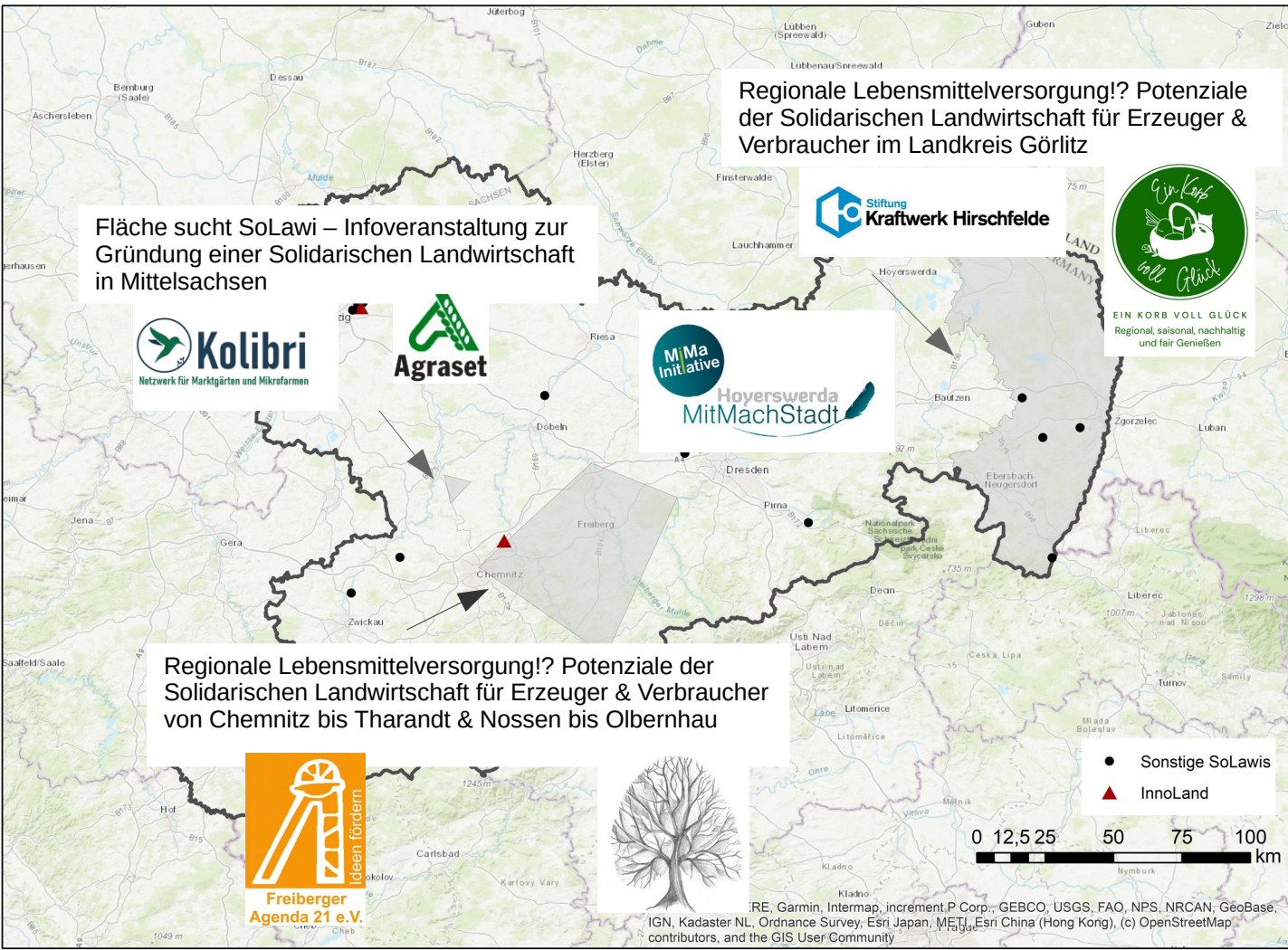
Bildungsprojekte in Zusammenarbeit mit Solidarischer  
Landwirtschaft und direktvermarktenden Betrieben

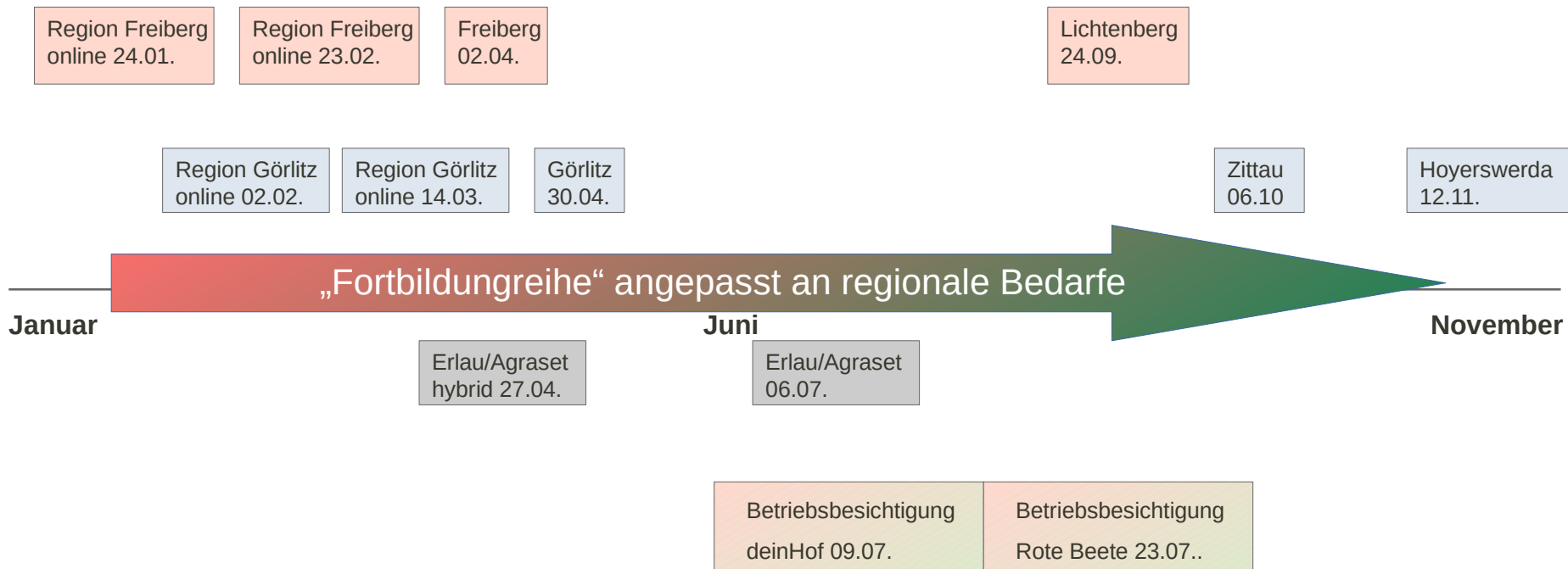
**AWT**

**ALLMENDE TAUCHA E.V.**

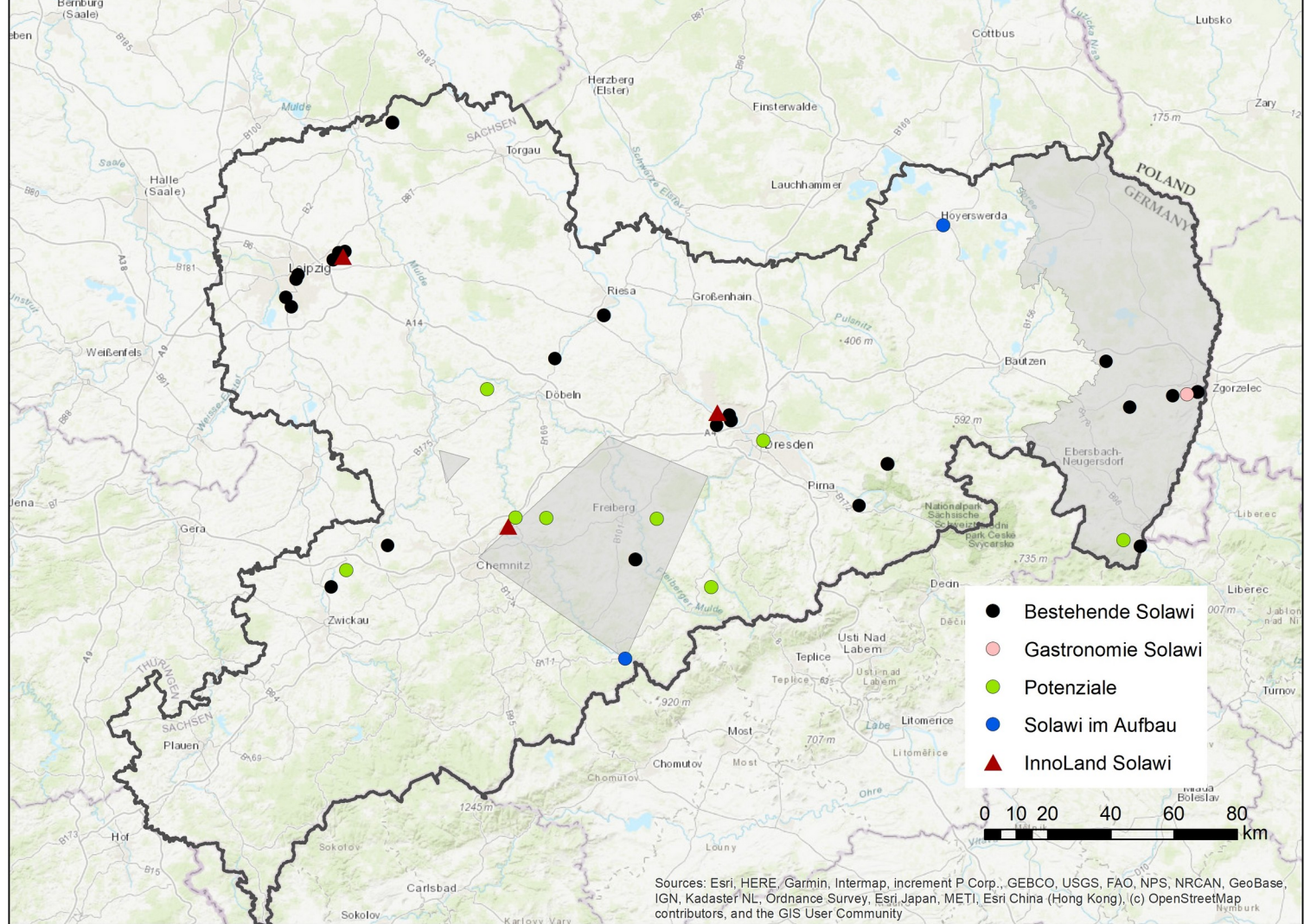
Entwicklungsprogramm für den ländlichen Raum im Federal-Beitritt 2014 - 2020  
Europäischer Landwirtschaftsfonds für die Entwicklung des ländlichen Raums: Hier investiert Europa in die ländlichen Gebiete

Veranstaltungsreihe zur Erhöhung der Sichtbarkeit von Solidarischen Landwirtschaften in Sachsen und zur Initiierung neuer SoLAWi-Strukturen





## SoLawi-Landschaft Sachsen Stand November 2022



- Relevanz von Vernetzung & Austausch & kollegialer Beratung → Stable Schools
- Fachkräftemangel → Förderung von Quereinsteiger:innen?
- Privatpersonen mit Zugang zu Land → eröffnet Möglichkeitsräume → Begleitung?
- Zugang zu Wissen und Beratung erleichtern
- Zugang zu finanzieller Förderung erleichtern
- (Endende Pachtverträge mit Agrargenossenschaften → eröffnet Möglichkeitsräume/ Aufbau von Alternativen möglich)



## Aktuell: Sondierung, Vorbereitung und Umsetzung einer Landesverbandsgründung für die Solidarische Landwirtschaft in Sachsen (Solawisa)

---

- Start: Dezember 2022
- bereits stattgefunden haben 2 offene Treffen mit sächsischen Solawis (Teilnehmer:innen aus ganz Sachsen – von Görlitz über Hoyerswerda, Taucha, Dresden, Frankenberg, Lichtenberg)
- 9 Solawi-Betriebe in Mitte- und Ost-Sachsen wurden besucht
- Austausch zu Leipziger Solawis stetig
- Austausch mit Netzwerk Solidarische Landwirtschaft e.V. (AG Politik) → Sondierung Verhältnis Bundesnetzwerk zu Netzwerk auf Bundeslandesebene
- Austausch mit Arbeitsgemeinschaft bäuerliche Landwirtschaft (AbL)
- u.v.m.





# Solawisa-Tour Eindrücke



# Eindrücke Solawi-Vernetzungstreffen zur Landesverbandsgründung



**Aufgabenfeld einer potenziellen Landesweiten Struktur, wie z.B. einem Landesverband o.ä.?**

**Politik – Strukturen schaffen**

- landesweite Struktur = Interessenvertretung = ansprechbare Struktur
- langfristig auf Änderung der Landwirtschaftspolitik einwirken (lokal, überregional)
- Solawi-System in Behörden bekannt machen → Auslegung von Solawis als landwirtschaftliche Betriebe → Hürden für Solawis aus dem Weg räumen
- Zugang zu Land erleichtern

**Einwirken auf Anerkennung von "gemeinwohlorientiert" als Status für Solawis & Berücksichtigung unserer Leistungen bei Förderungen**

**Öffentlichkeitsarbeit + Bildung**

- Öffentlichkeitsarbeit Allgemein:
  - Solawi Gedanken bekannter machen, Mitglieder werben für alle
  - Arbeitsplatz Landwirtschaft bewerben
- die solidarische & antikapitalistische Ökonomie raus aus der Nische bringen
- den Stellenwert des Bildungsauftrags Nahrungsmittelproduktion in den Schulen verdeutlichen, Solawis als wichtige Kooperationspartner

herausstellen, sowie Anerkennung der Leistungen für die alltägliche Bildungsarbeit der Solawis

**Vernetzung extern**

- Stelle, die Bedarfe und Anliegen bündelt und an die bei Anfragen verwiesen werden kann
- Kontakt zu Abl. DVL/Agil, Öko Kompetenzzentrum, Gartenbauverband, Netzwerk Solidarische Landwirtschaft

**Vernetzung intern:**

- Vernetzung aller Solawis organisieren

- Ansprechpartner für Fragen zu sein
- smarte Struktur

**Beratung + Begleitung + Weiterbildung+ Wissen sammeln**

- Beratung/Begleitung und Moderation um wirklichen Transformationsprozess voranzutreiben (mit den Solawistas) nötig
- kollegiale Beratungen organisieren, sowohl als größere (geförderte) Pakete, als auch die fixe Weitervermittlung im Sinne von „Solawi X hat Erfahrungen mit Problem Y, frage dort nach“ auf der Basis des Verbands als Wissensspeicher
- Hilfe und Beratung bei bürokratischem Quatsch, z.B. Bauanträge
- Fördertopfscanner: Zusammenstellen und aktualisieren relevanter Fördermittel
- Anlegen einer Sammelstelle ständig aktualisierter Informationen zu den Themen; Förderung, Verein/Genossenschaften, Landkauf etc... – und Beratung dazu anbieten

**Beim Politik machen/Lobbying soll eingehalten werden:**

- klare Positionierung und gemeinsame Werte
- Agrar- UND gesellschaftspolitische Vertretung

**Berufsausbildung fördern**

- Quereinstieg in Solawi ermöglichen
  - u.a. Ausbildungszertifikatsenerwerb vereinfachen (Beispiel Hürde: Vollzeit wird Vorausgesetzt für Gesellenprüfung, Teilzeitstellen müssen viele Jahre arbeiten für Prüfungszulassung)
- Ausbildung bei Solawis ermöglichen
- Einfluss auf staatliche Berufsausbildung nehmen (z.B. über Gartenbauverband)
- Arbeitsplatz Landwirtschaft bewerben



## Ergebnisse der aktuellen Sondierungsphase zur Frage: Wofür ein Landesverband für Solidarische Landwirtschaft?

---

- landesweite Struktur = Interessenvertretung = ansprechbare Struktur
- Beratung + Begleitung + Weiterbildung + Wissen sammeln
- die solidarische & antikapitalistische Ökonomie raus aus der Nische bringen
- Ausbildung bei SoLawis ermöglichen
- SoLawi-System in Behörden bekannt machen → Auslegung von SoLawis als landwirtschaftliche Betriebe → Hürden für SoLawis aus dem Weg räumen
- Anerkennung der Leistungen für die alltägliche Bildungsarbeit der SoLawis

- verschiedene Anbausysteme im Vergleich, Wassermanagement, (Insel-)Bewässerungssysteme, Folienhäuser und Bodenfruchtbarkeitserhalt, Schädlingsthematik
- Baurecht, Bauprivilegierung
- Gemeinsame Investitionen/Bestellungen, überbetriebliche Werbung
- Entlohnung: Wie kalkulieren das andere? Umgang mit Überstunden, Personaleinsatzplanung? Wie auf unterschiedliche Bedarfe eingehen?
- EDV Schulungen und Open Source, Fuhrpläne, Mitgliederverwaltung, Anbauplanung
- Mediation → Unternehmenskultur, Umgang mit Konflikten
- Aktivierung von Mitgliedern, Mitgliederkommunikation und -einbindung, Handling von Kommunikation und Transparenz
- SoLawi als Ausbildungsort
- Mikrologistik



Nächste Veranstaltung

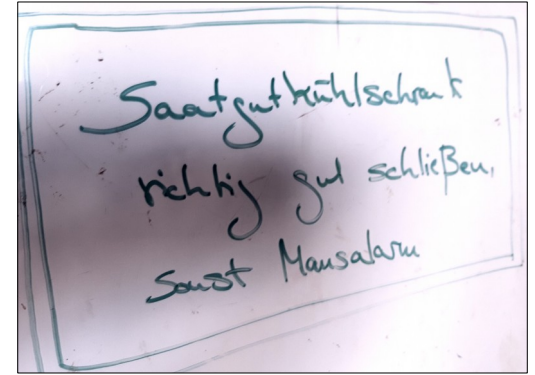
**Kollegiale Beratung** für Solidarische Landwirtschaftsbetriebe in Sachsen:

*Mitgliederbindung- und kommunikation*

---

**Wann:** 23. April 2023, 10:30-17 Uhr

**Wo:** Treffpunkt An der Schmiede 4, 04425 Taucha, OT Sehlis,  
dann gemeinsame Anfahrt zur Solawi Ackerilla eG



**Anmeldung:** bitte bis zum 9.4. per Mail anmelden unter [anmeldung@allmendeverein.de](mailto:anmeldung@allmendeverein.de), die Veranstaltung ist kostenlos.

Organisiert wird die Veranstaltung vom [Allmende Taucha e.V.](#) in Zusammenarbeit mit der [Ackerilla eG](#) sowie Simone Zeiger (u.a. Beraterin für soziale Prozesse, Strukturaufbau und- veränderungen).



**eku** idee  
PREISTRÄGER  
2022



Vielen Dank!



Website:  
<https://www.allmendeverein.de/>



Diese Maßnahme wird mitfinanziert mit Steuermitteln auf Grundlage des vom Sächsischen Landtag beschlossenen Haushaltes.

