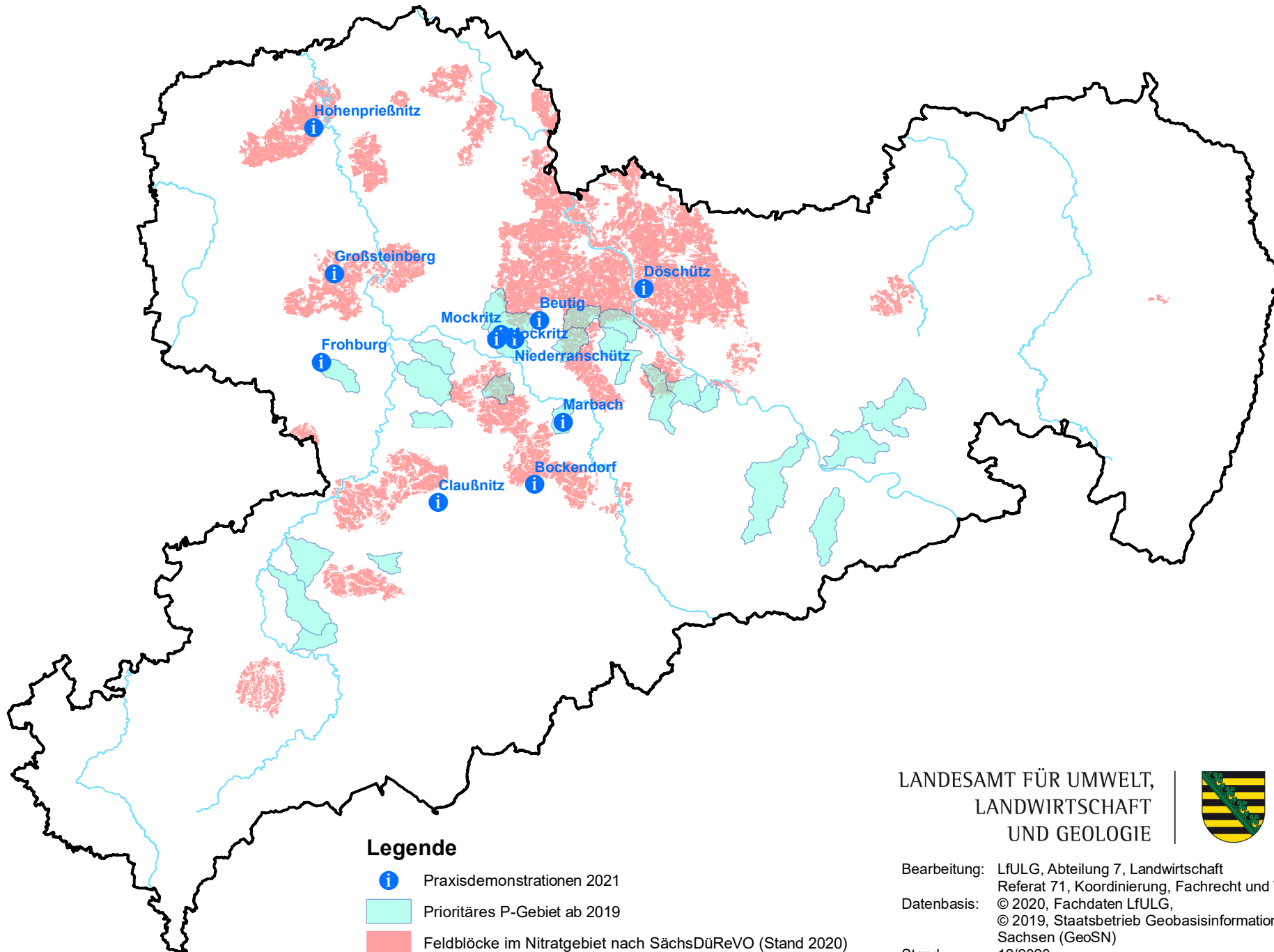

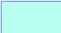



Praxisdemonstrationen 2021



Legende

-  Praxisdemonstrationen 2021
-  Prioritäres P-Gebiet ab 2019
-  Feldblöcke im Nitratgebiet nach SächsDüReVO (Stand 2020)

LANDESAMT FÜR UMWELT,
LANDWIRTSCHAFT
UND GEOLOGIE



Bearbeitung: LfULG, Abteilung 7, Landwirtschaft
Referat 71, Koordinierung, Fachrecht und Verfahrensökonomie
Datenbasis: © 2020, Fachdaten LfULG,
© 2019, Staatsbetrieb Geobasisinformationen und Vermessung
Sachsen (GeoSN)
Stand: 12/2020