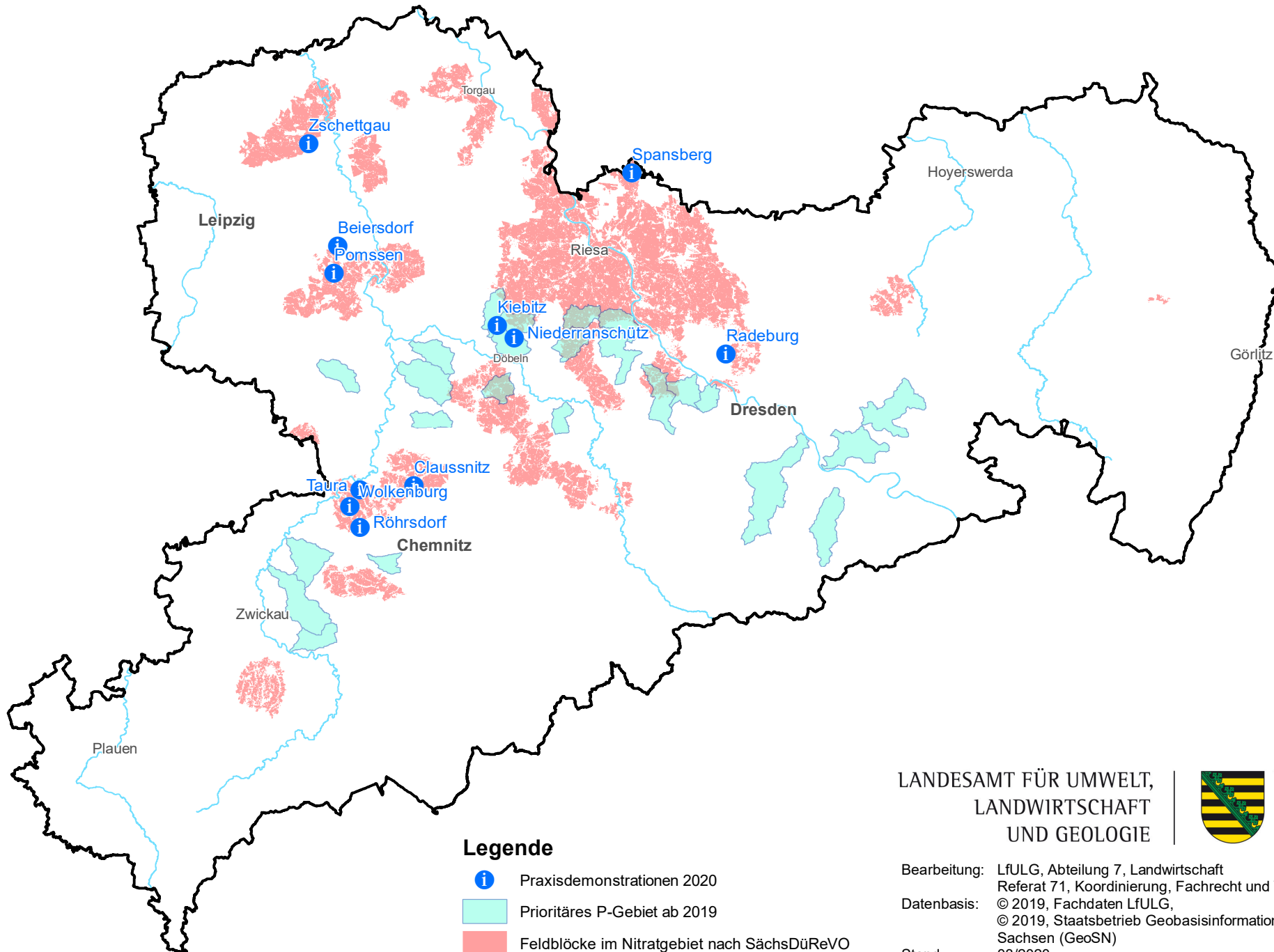

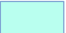



# Praxisdemonstrationen 2020



## Legende

-  Praxisdemonstrationen 2020
-  Prioritäres P-Gebiet ab 2019
-  Feldblöcke im Nitratgebiet nach SächsDüReVO

LANDESAMT FÜR UMWELT,  
LANDWIRTSCHAFT  
UND GEOLOGIE



Bearbeitung: LfULG, Abteilung 7, Landwirtschaft  
Referat 71, Koordinierung, Fachrecht und Verfahrensökonomie  
Datenbasis: © 2019, Fachdaten LfULG,  
© 2019, Staatsbetrieb Geobasisinformationen und Vermessung  
Sachsen (GeoSN)  
Stand: 03/2020