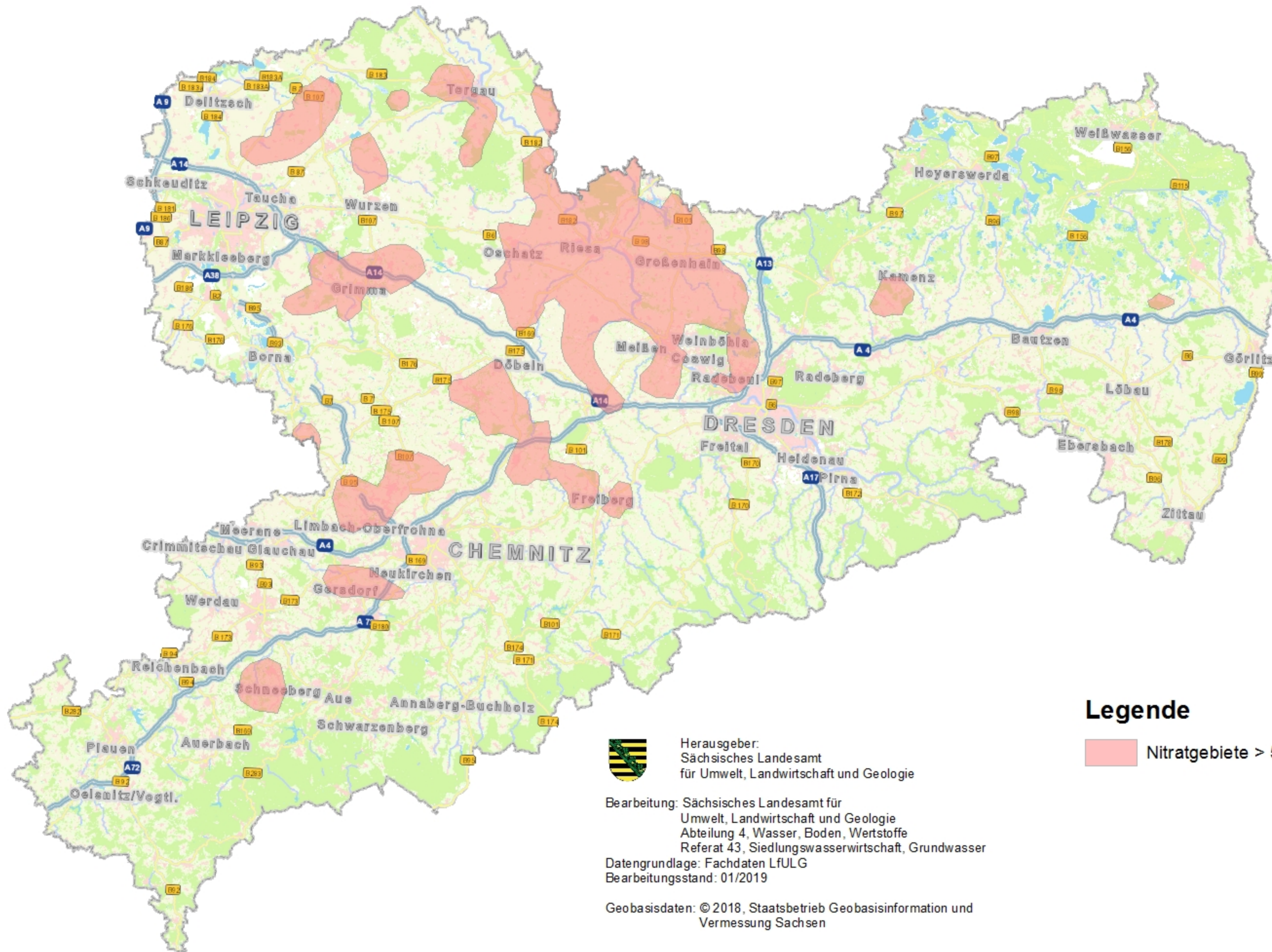



Nitrat-Gebiete nach SächsDüReVO



Legende

 Nitratgebiete > 50 mg NO₃/l

 Herausgeber:
Sächsisches Landesamt
für Umwelt, Landwirtschaft und Geologie

Bearbeitung: Sächsisches Landesamt für
Umwelt, Landwirtschaft und Geologie
Abteilung 4, Wasser, Boden, Wertstoffe
Referat 43, Siedlungswasserwirtschaft, Grundwasser

Datengrundlage: Fachdaten LfULG
Bearbeitungsstand: 01/2019

Geobasisdaten: © 2018, Staatsbetrieb Geobasisinformation und
Vermessung Sachsen