

| | | |
|--------------------------------------|--|---|
| 50/0-09 2009 - 2012 | Prüfung der regionalen Anbaueignung von Knautgras | Wertprüfung in Kombination LSV Knautgras |
|--------------------------------------|--|---|

1. Versuchsfrage:

Prüfung der Anbaueignung von Knautgras-Sorten hinsichtlich Ausdauerfähigkeit, Ertrags- und Qualitätseigenschaften

2. Prüffaktoren:

| | | | |
|------------------------|---------------------|------------------|--------------------|
| Faktor A: Sorte | Versuchsorte | Landkreis | Prod.gebiet |
| Stufen: 15 | Christgrün | Vogtlandkreis | V |

3. Versuchsanlage: Blockanlage mit 4 Wiederholungen

Mindestteilstückgröße: Anlageparzelle: 14,63 qm
Ernteparzelle: 12 qm

4. Auswertbarkeit/Präzision:

| | |
|----------------|-------------|
| Jahr | 2010 |
| s % Restfehler | |

5. Versuchsergebnisse

Trockenmasseertrag (dt/ha) – Summe der Schnitte:

| Sorte* | TM-Gesamtertrag 2010 | |
|-----------------------------|----------------------|------------|
| | 1. Nutzungsjahr | |
| | 5 Schnitte | |
| | abs. | rel. |
| Husar | 128,6 | 98 |
| Treposno | 128,4 | 98 |
| Ludac | 127,4 | 97 |
| Oberweihst (VRS) | 140,8 | 107 |
| Aldebaran | 130,0 | 99 |
| Lidaglo (VRS) | 120,6 | 92 |
| Karavane | 130,6 | 100 |
| Pollux | 130,0 | 99 |
| Ambassador | 139,5 | 106 |
| Baridana | 135,1 | 103 |
| Horizont | 129,0 | 98 |
| Lidacta | 133,7 | 102 |
| Mittelwert gesamt | 131,1 | 100 |
| MW VRS | 128,5 | |
| GD 5% (zwischen den Sorten) | 10,2 | 7,78 |

* ohne die 3 Stämme

Die Sorte Oberweihst hat im Vergleich zu den meisten Sorten den signifikant höchsten Trockenmasseertrag (außer Ambassador, Baridana und Lidacta). Auch der erste Schnitt liegt signifikant am höchsten.

Die Niederschlagsmenge in der Vegetationsperiode lag im Jahr 2010 bei 506 mm bei einem Jahresniederschlag von 746 mm, wobei die Niederschlagsmengen von Juli bis September ungewöhnlich hoch waren. Der Monat Mai war nass und kalt.

6. Schlussfolgerungen/Handlungsbedarf

Der Einfluss des Wetters, insbesondere der Niederschlagsverteilung, hat einen großen Einfluss auf die Ertragsentwicklung. Das führt unter anderem auch dazu, dass es im Mittel aller Jahre keine signifikanten Unterschiede zwischen den Sorten gibt.

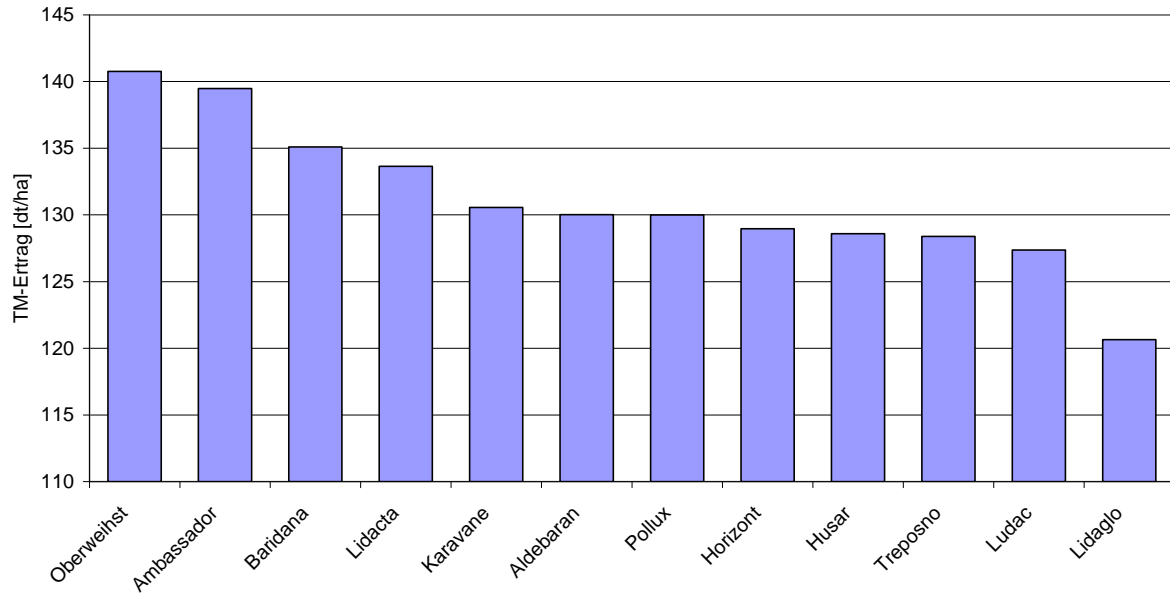
Für eine Sortenempfehlung sind jedoch immer mehrere Standorte notwendig.

| | | |
|--|--|------------------------------------|
| Versuchsdurchführung: LfULG ArGr Feldversuche Ref. 76, Frau Beatrix Trapp | Themenverantw.: Abt. Tierische Erzeugung Referat: 94 Grünland, Feldfutterbau Bearbeiter: Frau Cordula Kinert | Versuchsjahr 2010 |
|--|--|------------------------------------|

Ertrag

Trockenmasseerträge (TM) verschiedener Knaulgrassorten im ersten Hauptnutzungsjahr 2010 in Christgrün

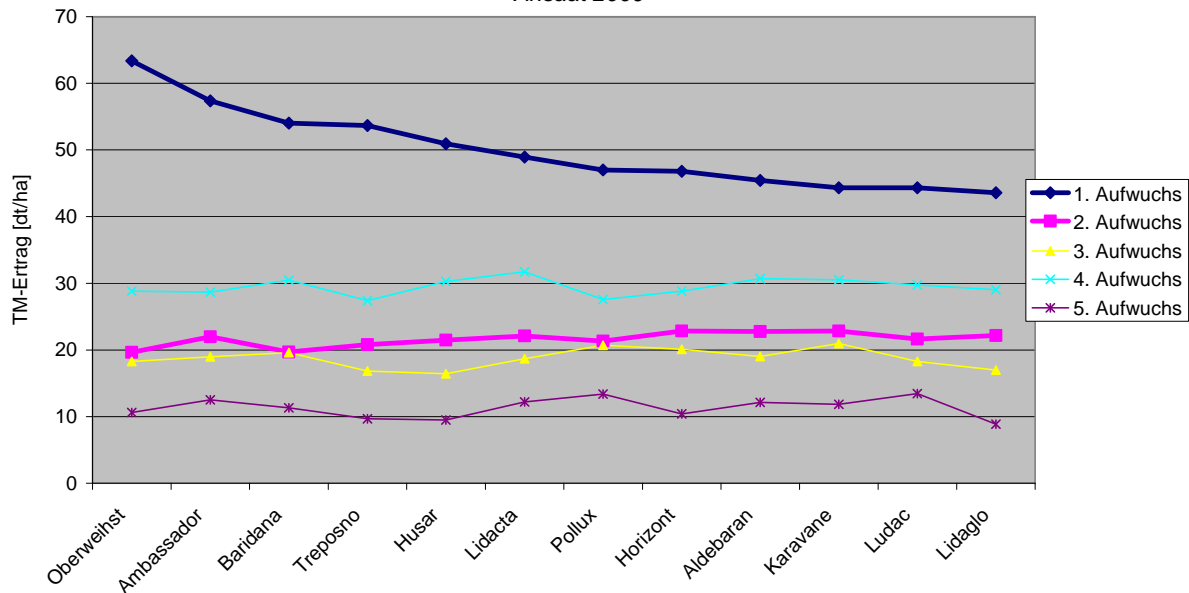
Ansaat 2009



Aufwüchse

Trockenmasseerträge (TM) der einzelnen Schnitte verschiedener Knaulgrassorten im ersten Hauptnutzungsjahr 2010 in Christgrün

Ansaat 2009



[zurück](#)