

44/0-09 2009 - 2012	Prüfung der regionalen Anbaueignung von Festulolium	Landessortenversuch in Kombination mit Wertprüfung Festulolium
--------------------------------------	--	---

1. Versuchsfrage:

Prüfung der Anbaueignung von Festulolium-Sorten hinsichtlich Ausdauerfähigkeit, Ertrags- und Qualitätseigenschaften

2. Prüffaktoren:

Faktor A: Sorte	Versuchsorte	Landkreis	Prod.gebiet
Stufen: 5	Christgrün	Vogtlandkreis	V

3. Versuchsanlage: Blockanlage mit 4 Wiederholungen

Mindestteilstückgröße: Anlageparzelle: 14,63 qm
Ernteparzelle: 12 qm

4. Auswertbarkeit/Präzision:

Jahr	2010	2011
s % Restfehler	3,8	5,1

5. Versuchsergebnisse

Trockenmasseertrag (dt/ha) – Summe der Schnitte:

Sorte*	TM-Gesamtertrag 2010 1. Nutzungsjahr 6 Schnitte		TM-Gesamtertrag 2011 2. Nutzungsjahr 5 Schnitte	
	abs.	rel.	abs.	rel.
Paulita (VRS)	67,4	108	27,1	105
Felopa (VRS)	58,0	93	23,1	89
Lifema	61,5	99	27,5	106
Mittelwert gesamt	62,3	100	25,9	100
GD 5% (zwischen den Sorten)	7,91	6,58	5,96	8,83

* ohne die 2 Stämme

Im Jahr 2010 hat die Sorte PAULITA einen signifikant höheren Trockenmasseertrag als FELOPA und LIFEMA. Der erste Aufwuchs war aufgrund der hohen Niederschlagsmenge sehr hoch. Ab dem 2. Aufwuchs machte sich der im Juni einsetzende Trockenstress bemerkbar.

Die Trockenmasseerträge im Jahr 2011 sind deutlich niedriger als 2010, wobei insbesondere der 1. Schnitt sehr schlecht ausgefallen ist. Es gibt keine signifikanten Unterschiede mehr zwischen den Sorten.

Die Niederschlagsmenge in der Vegetationsperiode lag im Jahr 2010 bei 506 mm bei einem Jahresniederschlag von 746 mm, wobei die Niederschlagsmengen von Juli bis September ungewöhnlich hoch waren. Der Monat Mai war nass und kalt. Das Jahr 2011 war durch eine trockene Periode von April bis Mitte Juni gekennzeichnet. Der Monat Juli war mit 93 mm am niederschlagsreichsten.

6. Schlussfolgerungen/Handlungsbedarf

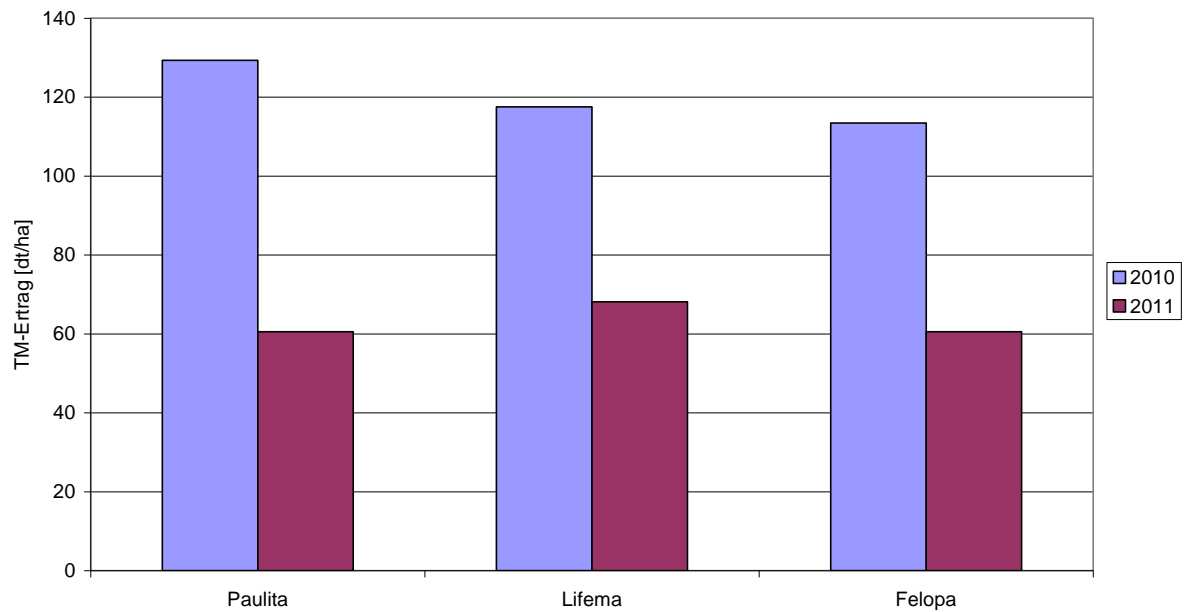
Der Einfluss des Wetters, insbesondere der Niederschlagsverteilung, hat einen großen Einfluss auf die Ertragsentwicklung.

Für eine Sortenempfehlung sind jedoch immer mehrere Standorte notwendig.

Versuchsdurchführung: LfULG ArGr Feldversuche Ref. 72, Frau Beatrix Trapp	Themenverantw.: Referat: Bearbeiter:	Abt. Tierische Erzeugung 94 Grünland, Feldfutterbau Frau Cordula Kinert	Versuchsjahr 2011
--	---	--	--

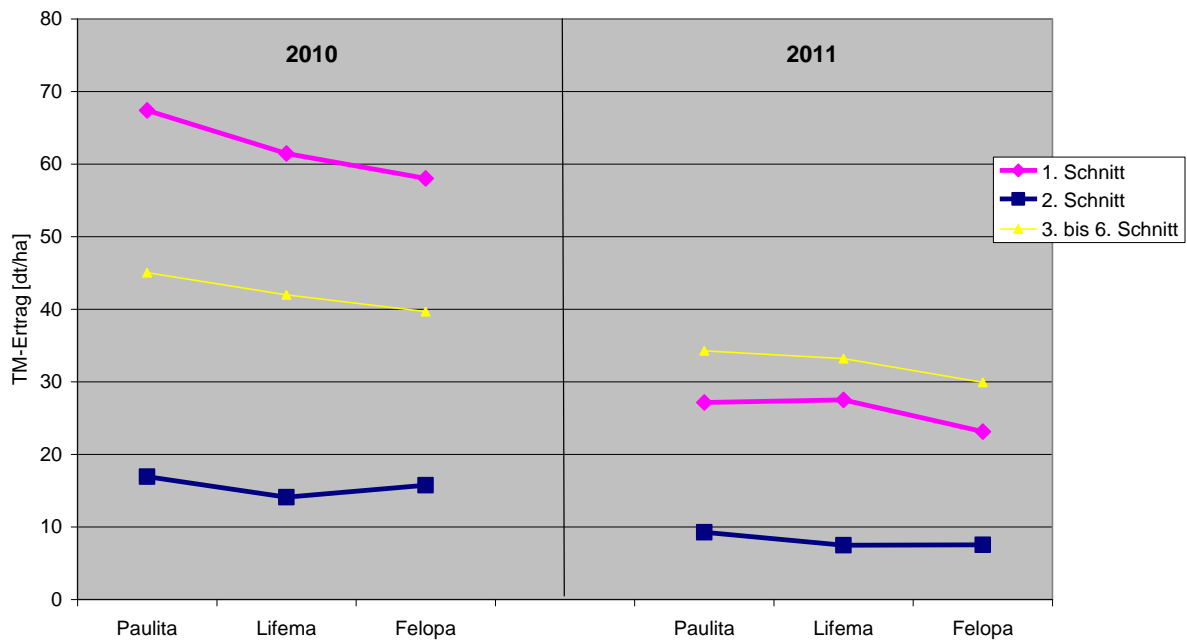
Ertrag

Trockenmasseertrag der Festuloliumsarten in den Jahren 2010 und 2011 in Christgrün



Aufwüchse

Trockenmasseertrag der einzelnen Schnitte der Festuloliumsarten in den Jahren 2010 und 2011 in Christgrün



[zurück](#)