



# Erfahrungen mit Wissenstransfer – Beratung ökologischer Landbau des Landesbetriebes Landwirtschaft Hessen

Dr. Ute Williges  
Fachgebietsleiterin Beratung ökologischer Landbau  
16. Juni 2022, Nossen

# Gliederung

## Erfahrungen mit Wissenstransfer

- Landwirtschaft und Gartenbau in Hessen
- Vorstellung des LLH
- Vorstellung der LLH Beratung
- Beratung zum ökologischen Landbau in Hessen
- Erfahrungen mit Wissenstransfer
  - Arbeitskreisarbeit
  - Gruppenberatung
  - Feld- und Fachtage
  - Kooperationen
  - Projekte
  - Integration von Querschnittsthemen

# Landwirtschaft in Hessen

- ca. 16.300 Betriebe (1/3 HE, 2/3 NE)  
davon ca. 70 % mit Viehhaltung
- ca. 767.300 ha Idw. genutzte Fläche  
(61% Ackerland, 38% Grünland)
- ca. 2.300 Öko-Betriebe bewirtschaften  
120.000 ha (16%) ökologisch
- 13 % der Betriebe > 100 ha (bew. ca.  
46% der ges. Fläche)
- 3 % der Betriebe > 200 ha (bew. ca.  
17% der ges. Fläche)
- ø 47 ha, ca. 2/3 Pachtfläche, 80% aller  
Betriebe pachten



# Gartenbau in Hessen

ca. 1.750 Betriebe

ca. 12.000 ha

ca. 7.000 ha Gemüseanbau und  
ca. 5.000 ha Obstbau

ca. 1.000 ha Erdbeeren im  
Freiland

ca. 115 ha Erdbeeren unter Folie

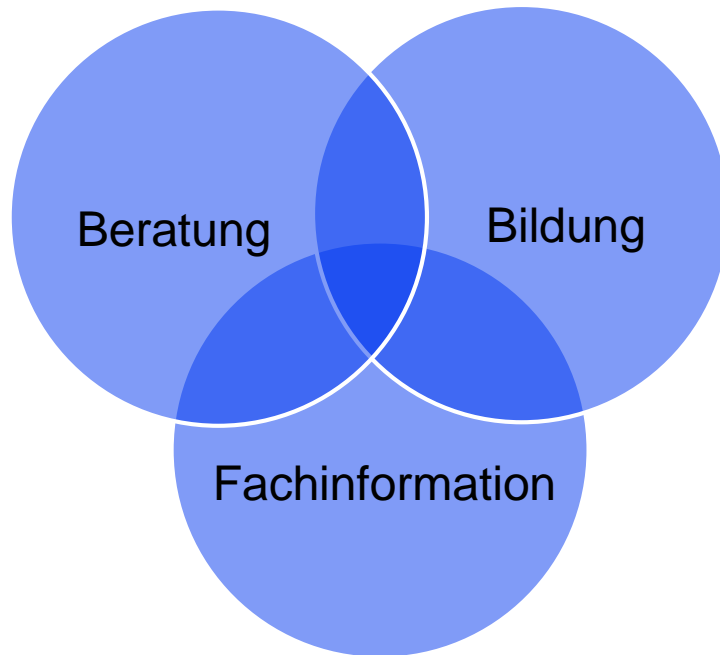


**Quelle:** Hessisches Statistisches Landesamt, 13.12.2016,  
Erste Ergebnisse Agrarstrukturerhebung 2016

# Hessischer Ansprechpartner für Landwirtschaft und Gartenbau

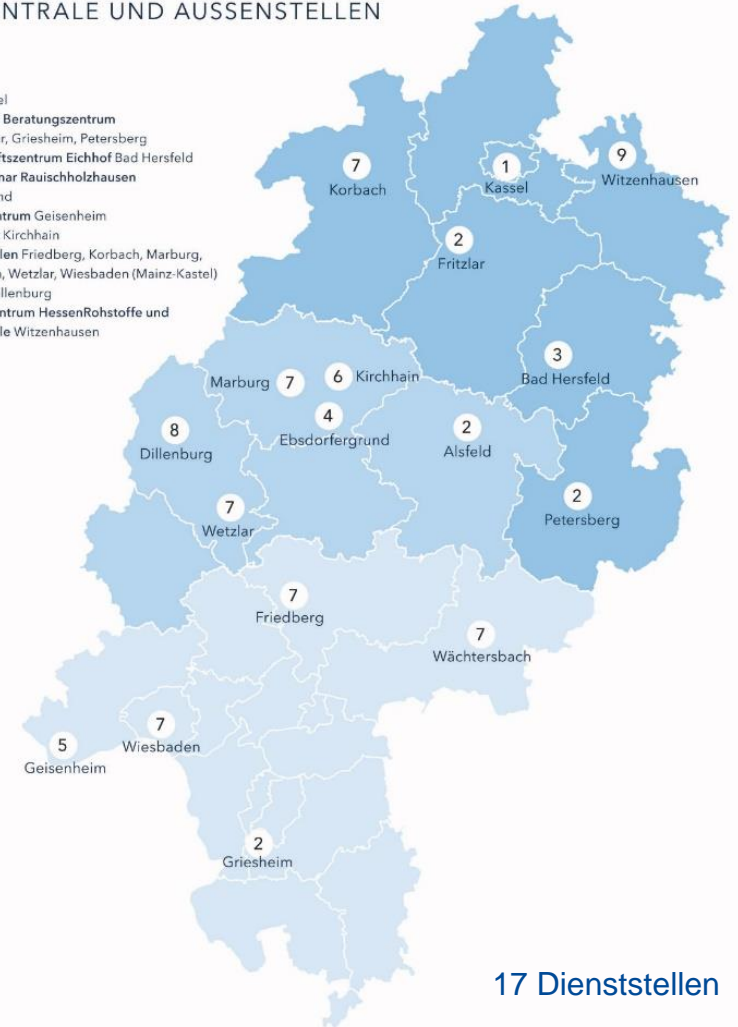
Erkenntnisse  
aus Wissenschaft und Forschung  
i. d. Praxis übersetzen,  
zum Nutzen des Betriebserfolgs

mit



## LLH ZENTRALE UND AUSSENSTELLEN

- 1 Zentrale Kassel
- 2 Bildungs- und Beratungszentrum  
Alsfeld, Fritzlar, Griesheim, Petersberg
- 3 Landwirtschaftszentrum Eichhof Bad Hersfeld
- 4 Bildungsseminar Rauschholzhausen  
Ebsdorfergrund
- 5 Gartenbauzentrum Geisenheim
- 6 Bieneninstitut Kirchhain
- 7 Beratungsstellen Friedberg, Korbach, Marburg,  
Wächtersbach, Wetzlar, Wiesbaden (Mainz-Kastel)
- 8 Landgestüt Dillenburg
- 9 Kompetenzzentrum HessenRohstoffe und  
Beratungsstelle Witzenhausen



17 Dienststellen



# Beratung im LLH

> 7 Fachteams mit 120 AK

## Fachteams

1. Betriebswirtschaft und Verfahrenstechnik
2. Gartenbau
3. Pflanzenbau
4. Tierhaltung
5. Ökologischer Landbau
6. Tierzucht und Qualitätssicherung
7. Erwerbskombinationen

## Inhalte der Beratungsarbeit

- Alle Themen aus der Produktionstechnik und Betriebswirtschaft
- Aktuelle Trends aus Praxis, Wissenschaft und Technik
- Anforderungen aus dem Kuratorium

# Beratung im LLH

## Integration von Themen zu gesellschaftlichen Schutzgütern

### Politische Vorgaben, rechtliche und gesellschaftliche Anforderungen

**EU** (Horizontale VO 1306/2013 mit EU Betriebsberatung, neue GAP)

**D** (DüV, Tierhaltung, Pflanzenschutz, Bodenschutz, Transformation u.a.)

**HMUKLV** (Ökoaktionsplan, Integrierter Klimaschutzplan Hessen, Biodiversitätsstrategie, Runder Tisch Tierwohl, AUM HALM, u. a.)

### Querschnittsthemen

- Biodiversität
- Tierwohl
- Wasserschutz
- Bodenschutz
- Energieeffizienz
- Klimaschutz und Anpassung an den Klimawandel
- Nachhaltigkeit
- Strategien des Bundes

# Beratung im LLH

## Entwicklung von neuen Beratungsangeboten zu gesellschaftlichen Schutzgütern

### Fachteams

1. Betriebswirtschaft und Verfahrenstechnik
2. Gartenbau
3. Pflanzenbau
4. Tierhaltung
5. Ökologischer Landbau
6. Tierzucht und Qualitätssicherung
7. Erwerbskombinationen

### Querschnittsthemen

- Biodiversität
- Tierwohl
- Wasserschutz
- Bodenschutz
- Energieeffizienz
- Klimaschutz und Anpassung an den Klimawandel
- Nachhaltigkeit



# Kundenorientierte Methoden der Beratung

Online  
Formate

Einzelbetriebliche  
Beratungen

Arbeitskreise

Feldtage und  
Feldbegänge

Einzelbetriebliche  
Intensivberatung

Exaktversuche

Vorträge

Fax, Internet,  
Mail, Presse

Veranstaltungen,  
Schulungen,  
Seminare

Projekte

Exkursionen



**Beratungsinhalte**

+

**Beratungsmethoden**



**Alle LLH- Beratungsangebote mit  
transparentem verbindlichen Prozessablauf:**

- 1. Unser Angebot für Sie**
- 2. Ihr besonderer Nutzen**
- 3. Unsere Leistung**
- 4. Ihre Investition**
- 5. Angebotsrahmen**
- 6.- 8. Beratungsauftrag/zust. Berater/Laufzeit**



**LLH- Beratungskatalog  
llh.hessen.de**

# Beratungsteam Ökologischer Landbau



**Elke Schelle**  
Abteilungsleiterin  
Kreuzgrundweg 1 b  
36100 Petersberg  
Tel.: 0661 29110-338  
Mobil: 0151 14267896  
elke.schelle@llh.hessen.de



**Dr. Ute Williges**  
Fachgebietsleiterin  
Hermann-Jacobsohn-Weg 1  
35039 Marburg  
Tel.: 06421 4056-903  
Mobil: 0151 12621292  
ute.williges@llh.hessen.de



**Lisa Fröhlich**  
Stellv. Fachgebietsleiterin  
Klimaschutzberatung  
Hermann-Jacobsohn-Weg 1  
35039 Marburg  
Tel.: 06421 4056-108  
Mobil: 0160 4755179  
lisa.froehlich@llh.hessen.de

## Fachberatung Ökolandbau



**Jürgen Sprenger**  
Tierhaltung  
Kölnische Str. 48 - 50  
34117 Kassel  
Tel.: 0561 7299-360  
Mobil: 0151 14270643  
juergen.sprenger@llh.hessen.de



**Kornelia Schuler**  
Tierhaltung  
Pfütenstr. 67  
64347 Griesheim  
Tel.: 06155 79800-36  
Mobil: 0160 4755181  
kornelia.schuler@llh.hessen.de



**Christian Schulin**  
Betriebswirtschaft  
Schlossstraße 1  
36251 Bad Hersfeld  
Tel.: 06621 9228-896  
Mobil: 0160 4715753  
christian.schulin@llh.hessen.de

## Umstellungsberatung



**Reinhard Schmidt**  
Beratung Nord  
Kölnische Str. 48 - 50  
34117 Kassel  
Tel.: 0561 7299-288  
Mobil: 0160 4755187  
reinhard.schmidt@llh.hessen.de



**Arnold Nau-Böhm**  
Beratung West  
Hermann-Jacobsohn-Weg 1  
35039 Marburg  
Tel.: 06421 4056-116  
Mobil: 0160 4755188  
arnold.nau-boehm@llh.hessen.de



**Philipp Roth**  
Beratung West  
Schlossstraße 1  
36251 Bad Hersfeld  
Tel.: 06621 9228-76  
Mobil: 0171 8360524  
philipp.roth@llh.hessen.de



**Thomas Schindler**  
Beratung Ost  
Schlossstraße 1  
36251 Bad Hersfeld  
Tel.: 06621 9228-54  
Mobil: 0160 4755183  
thomas.schindler@llh.hessen.de



**Marcel Phielier**  
Beratung Ost  
Schlossstraße 1  
36251 Bad Hersfeld  
Tel.: 06621 9228-894  
Mobil: 0160 91372542  
marcel.phielier@llh.hessen.de



**Sandra Höbel**  
Beratung Süd  
Pfütenstr. 67  
64347 Griesheim  
Tel.: 06155 79800-23  
Mobil: 0170 7803878  
sandra.hoebel@llh.hessen.de

# Weitere ökologische Fachberatung in Hessen

## Ökologischer Gartenbau



### Zierpflanzen-/ Feingemüse-/ Unterglasbau

Landesbetrieb Landwirtschaft Hessen  
Ulrike Fischbach  
Schanzenfeldstr. 8  
35578 Wetzlar  
Tel.: 06441 9289-256, Fax: 06441 9289-180  
E-Mail: [ulrike.fischbach@llh.hessen.de](mailto:ulrike.fischbach@llh.hessen.de)



### Feldgemüse

Landesbetrieb Landwirtschaft Hessen  
Judith Lienenlücke  
Schanzenfeldstraße 8  
35578 Wetzlar  
Tel.: 06441 9289-353, Mobil: 0151 12923538  
E-Mail: [judith.lienenlueke@llh.hessen.de](mailto:judith.lienenlueke@llh.hessen.de)



### Obstbau

Landesbetrieb Landwirtschaft Hessen  
Marcel Trapp  
Wiesbadener Straße 99 - 103  
55252 Mainz-Kastel  
Tel.: 06134 95501-20, Fax: 06134 95501-99  
E-Mail: [marcel.trapp@llh.hessen.de](mailto:marcel.trapp@llh.hessen.de)



### Ökologischer Weinbau

Regierungspräsidium Darmstadt  
Dezernat Weinbau  
Veronica Ullrich  
Wallufer Str. 19, 65343 Eltville  
Tel.: 06123 905828, Fax: 06123 905851  
E-Mail: [veronica.ullrich@rpda.hessen.de](mailto:veronica.ullrich@rpda.hessen.de)



### Ökologischer Weinbau

Regierungspräsidium Darmstadt  
Dezernat Weinbau  
Eva Dingeldey  
Wallufer Str. 19, 65343 Eltville  
Tel.: 06123 905816, Mobil: 0175 1945850  
E-Mail: [eva.dingeldey@rpda.hessen.de](mailto:eva.dingeldey@rpda.hessen.de)

# Fachberatung, Bildung und Fachinformation zum ökologischen Landbau in Hessen aus einer Hand

## Arbeitsbereiche

- Betriebsplanung und -begleitung bei der Umstellung auf ökologischen Landbau oder Umstrukturierung Ihres Betriebes, Umstellerseminare
- Richtlinien und Förderung zum ökologischen Landbau: Bio- Verordnung, Cross Compliance und Agrarumweltprogramm
- Einzel- und Gruppenberatungen, Vortragsveranstaltungen, Feld- und Versuchsführungen sowie Feldtage zu speziellen Fragestellungen
- Arbeitskreise zur ökologischen Milchviehhaltung sowie zum Acker- und Gemüsebau





# Fachberatung, Bildung und Fachinformation zum ökologischen Landbau in Hessen aus einer Hand

## Arbeitsbereiche

- Sorten und Anbauempfehlungen auf der Grundlage des eigenen ökologischen Versuchswesens sowie Qualitätsuntersuchungen
- Wissenstransfer zur Optimierung des Leguminosenanbaus





# Fachberatung, Bildung und Fachinformation zum ökologischen Landbau in Hessen aus einer Hand

## Arbeitsbereiche

Wöchentliche Rundbriefe zu aktuellen Themen des ökologischen Land-, Gemüse und Obstbaus

Informationsblätter zu den aktuellen Anforderungen der Bio-Verordnung

Broschüren zum Hessischen Ökolandbau, zur Eiweißinitiative, Abdrift im Pflanzenbau, Getreidelagerung und Qualität

Artikel zu den Landessortenversuchen, aktuellen Themen und Fragestellungen, Wissenstransfer aus der Projektarbeit etc.

# Weitere Aufgabenbereiche im Beratungsteam ökologischer Landbau

- *Eiweißinitiative Hessen* (Brigitte Köhler)
- Projekt *Ökosystemversuch* Ober-Erlenbach (Dr. Andreas Hammelehle, Peter von Wenzlawowicz)
- Projekt Demonstrationsnetzwerk *KleeLuzPlus* (Feinleguminosen), ptble (B. Köhler, Martin Himmelmann)
- Projekt Leguminosen Netzwerk *LeguNet*, ptble (Ulrich Quendt, Gesamt-Koordination)
- *Klimaschutzberatung*, IKSP (Lisa Fröhlich)
- Projekt „100 nachhaltige Bauernhöfe“, ÖAP (Koordination: Kristin Mutschinski, ÖA: Julia Ritsche, Beratung: Alexandra Rupprecht, Olav Holst, NN)
- Praxisforschungsnetzwerk Hessen (NN)
- Projekt *EcoStack*, EU (Julian Winkler)

# Erfahrungen mit Wissenstransfer

Arbeitskreisarbeit

Gruppenberatung > Kartoffel, Fruchtfolgeberatung

Feld- und Fachtage

Kooperationen mit Institutionen und Universitäten

Projekte

Integration von Querschnittsthemen (Biodiversität, Klimaschutz, Nachhaltigkeit, PSM Reduktion etc.)

# LLH Arbeitskreisarbeit in Hessen seit 1987

- 53 Arbeitskreise mit insgesamt über 1.000 Mitgliedern

Themen: Milchvieh-, Mutterkuh-, Schweine-, Legehennen-, Schaf-, Pensionspferdehaltung, Ackerbau, AMS, Erdbeeranbau, Zwiebelanbau, Gemüsebau, Nachhaltige Biomasseproduktion zur Verwertung in Biogasanlagen, Unternehmensführung, seit 2020 Digitalisierung in der Landwirtschaft

## Arbeitskreistypen

A: 100,-€ pro Jahr	4 fachliche Veranstaltungen
B: 200,-€ pro Jahr	6 fachliche Veranstaltungen
C: 500,-€ pro Jahr	fachl. Veranstaltungen, Feldbegänge, Fachinformation, Datenverarbeitung und Auswertung (Schlagdatei, BZA)

# LLH Gruppenberatung =

Kombination aus einzelbetrieblicher Beratung und fachlicher Austausch in Gruppen

## Angebote

Kulturbegleitung im Kartoffelanbau

Kulturbegleitung im Sojaanbau

Kulturbegleitung Ökologischer Ackerbau – Fruchtfolge

Umstellungsberatung\*

# Spezialberatung Kartoffelanbau

## Prüfung der Pflanzgutqualität



## Bestandskontrolle





# Spezialberatung Kartoffelanbau

## Stärkemessung



## Vorernteprobe



# Spezialberatung Kartoffelanbau

## Probenahme nach der Ernte



## Boniturprobe





# Spezialberatung Kartoffelanbau

## Kartoffeltestessen



## Feldtag LSV Kartoffeln





# Hessische Leguminosentage



Fotos: LLH



# Hessischer Leguminosentag



Fotos: LLH



# Kooperationen mit Institutionen und Universitäten, Tagungen

Öko-Fachtage

Hochschultage

Landwirtschaftliche Woche Nord- und Südhessen

Öko-Feldtage 2017, 2019, **28.-30.06.2022 Gladbacherhof, Uni  
Gießen**





# Thema Eiweiß im LLH

Hessische Initiative gentechnikfreies Futter  
als Thema für (fast) alle Beratungsteams

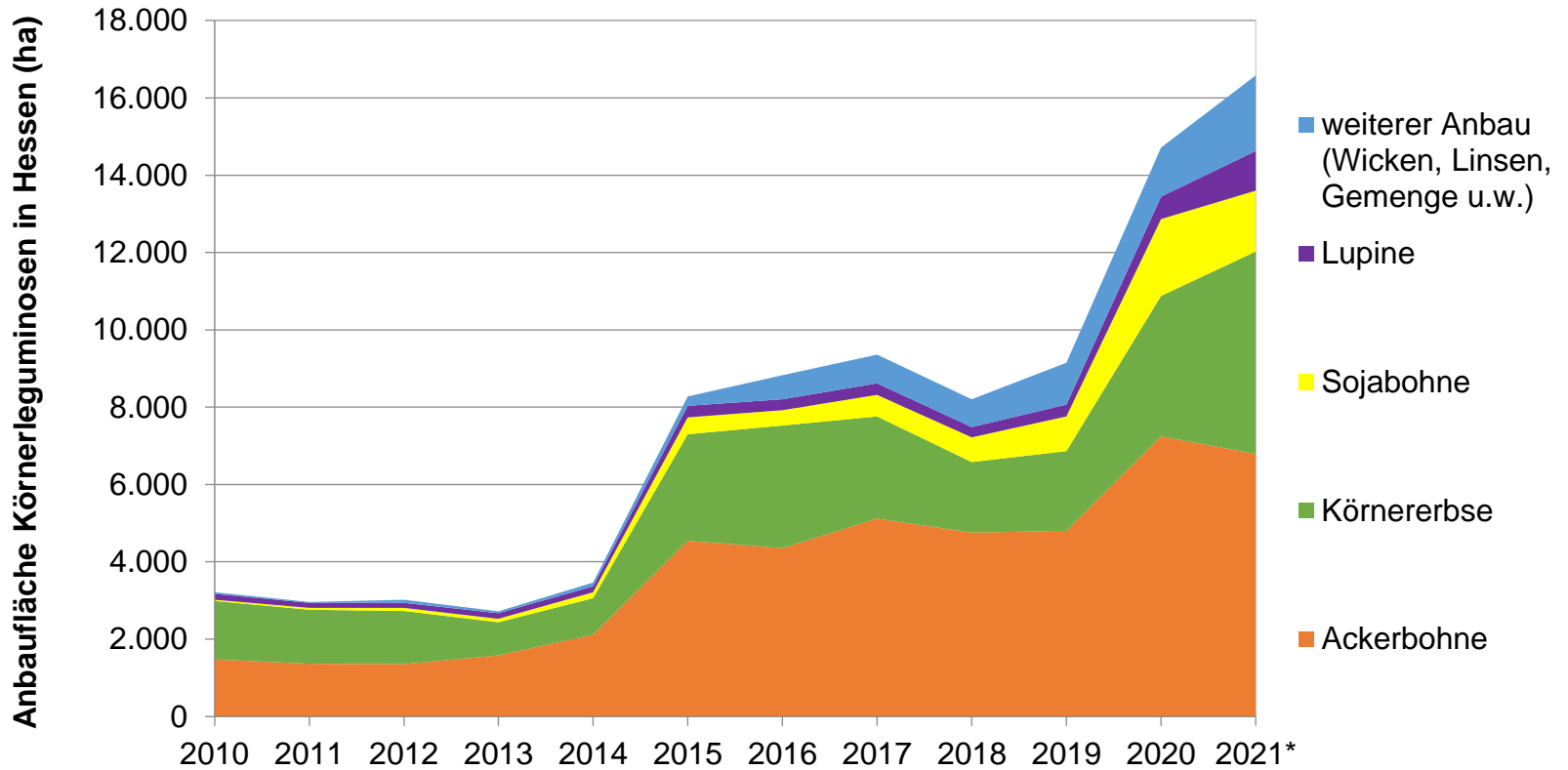


**Synergien!!!**



Projekte der  
Bundeseiweißpflanzenstrategie  
„Netzwerk Soja, Erbse/Bohne,  
KleeLuzPlus, LeguNet“  
mit z.T. bundesweiter Koordination in  
der LLH Beratung und Projektkräfte

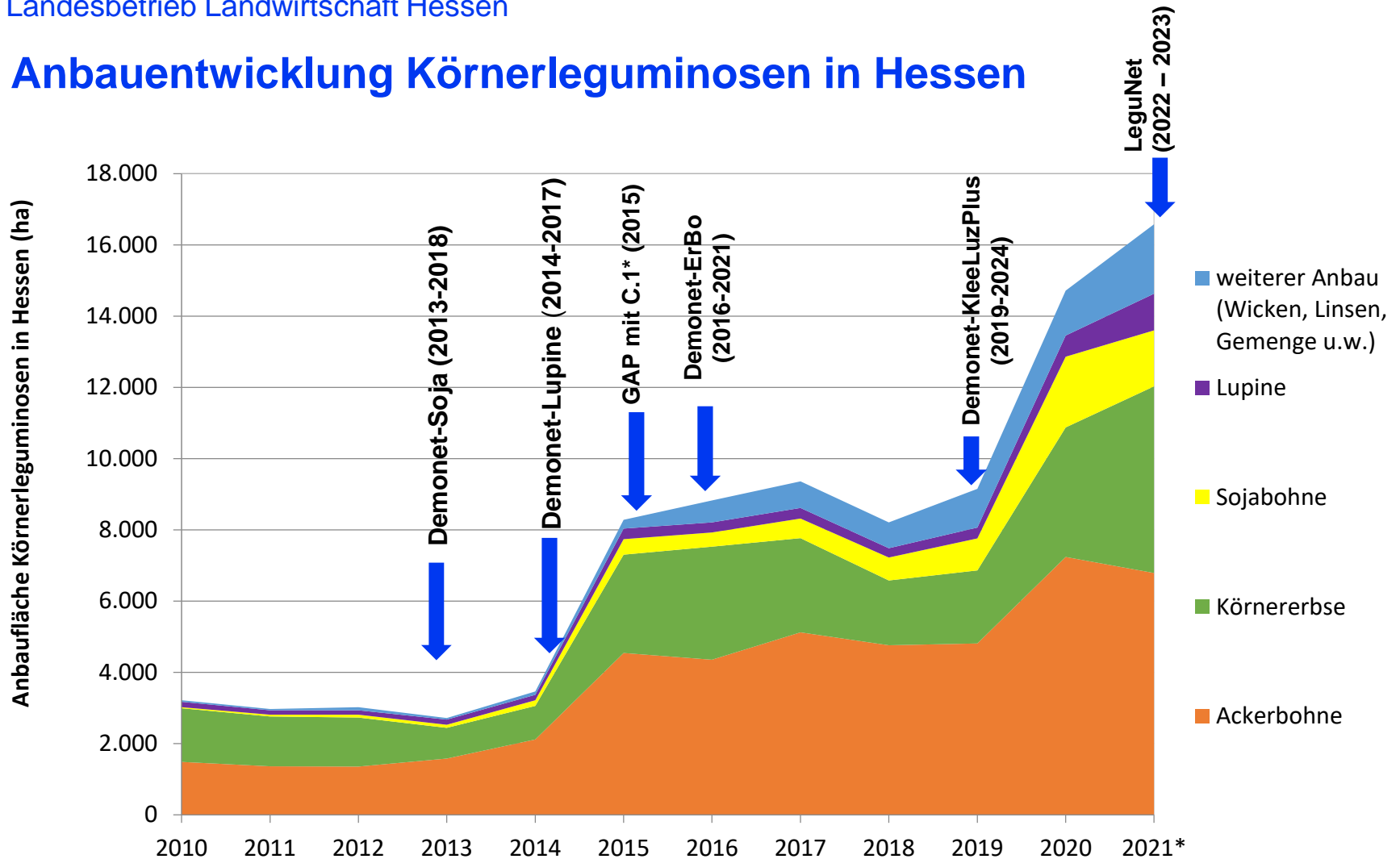
# Anbauentwicklung Körnerleguminosen in Hessen



Quelle: Köhler (LLH), verändert nach WI-Bank (Stand 09/2021)

\*beantragte Flächen

# Anbauentwicklung Körnerleguminosen in Hessen



Quelle: Köhler (LLH), verändert nach WI-Bank (Stand 09/2021)

\*C.1 = Förderung Fruchtartenvielfalt mit mind. 10 % Leguminosenanteil

\*beantragte Flächen

## LLH Aktivitäten

- Beratung
- Fachbeiträge/Videos
- Veranstaltungen
- Feldtage/Messeauftritte
- Wertschöpfungskette – Akteure vernetzen
- Vermarktungsplattformen
- Demonstrationsbetriebe – Best Practice
- „Stable schools“ - Austausch zwischen Landwirten
- Unterrichtsmaterialien



# LLH Beratung zu „Tierwohl“

Beratung zum Tierwohl in den LLH  
Beratungsteams mit Tierhaltung und der  
Betriebswirtschaft

**Synergien!!!**

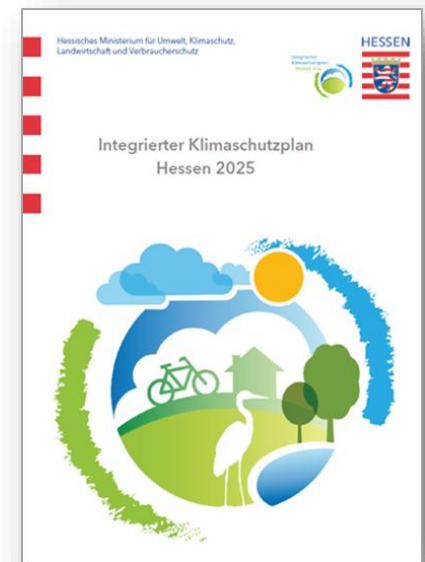
Bundesweites Projekt  
„Fortschritte mit Kompetenz und  
Spezialwissen für eine tierwohlgerechte,  
umweltschonende und nachhaltige  
Nutztierhaltung (FoKuS TUN) /  
Tierwohlkompetenzzentrums (TWZ) Rind,  
TWZ Schaf  
TiSchKo (2014-2021)





# Klimaschutzberatung in Hessen

- Eigenständiges Beratungsangebot seit August 2018
- Der LLH unterstützt die hessischen Betriebe beim Klimaschutz und der Anpassung an den Klimawandel
- wird von der Landesregierung über den Integrierten Klimaschutzplan Hessen 2025 (IKSP) gefördert
- Das Beratungsangebot steht den hessischen Betrieben kostenfrei zur Verfügung





# Klimaberatung -Transfer in die Praxis



- **Gruppenberatungen, u.a. in den über 50 LLH Arbeitskreisen**

- **Beteiligung in den Fachschulen**

- Vorträge zu Klimaschutz und Klimaanpassung



- **Seminare und Informationsveranstaltungen**

- U.a. Online-Vortragsreihe zur Klimaanpassung

- **Feldbegehungen und Beratungsvideos**

- Praxisnahe Informationen

- **Artikel zu klimarelevanten Themen**

- In den LLH-Beratungsfaxen, auf der LLH-Homepage, in der Fachpresse und sozialen Netzwerken



# Netzwerk- und Projektarbeit

- **Intensive Kommunikation nach innen und nach außen**
  - Mit den LLH Beratungsteams
  - Mit anderen Institutionen, Behörden, Klimaakteuren, Ministerium
- **Beteiligung an Projekten**
  - GENIAL
  - EmiGüll
  - Humuvation
  - AKHWA
- **Zusammenarbeit mit den Hessischen Universitäten**
  - Gemeinsame Seminare zu Klimaschutz und Klimaanpassung
- **Mitglied** der Arbeitsgruppe „Berechnungsstandard einzelbetrieblicher Klimabilanzen (BEK)“
  - Klimatool TEKLa

# AG Klimaschutz und Anpassung an den Klimawandel



- 10 Beratungskräfte aus den 7 Beratungsteams bilden die AG Klimaschutz
- Alle 10 Beratungskräfte können einzelbetriebliche Klimabilanzen mit TEKLa rechnen (Produktbezogene Klimabilanz)
- Beratungskräfte werden regelmäßig zum Klimaschutz fachlich fortgebildet
- Beratungskräfte tragen das Thema Klimaschutz in ihre Teams

# Praxisforschungsnetzwerk Hessen

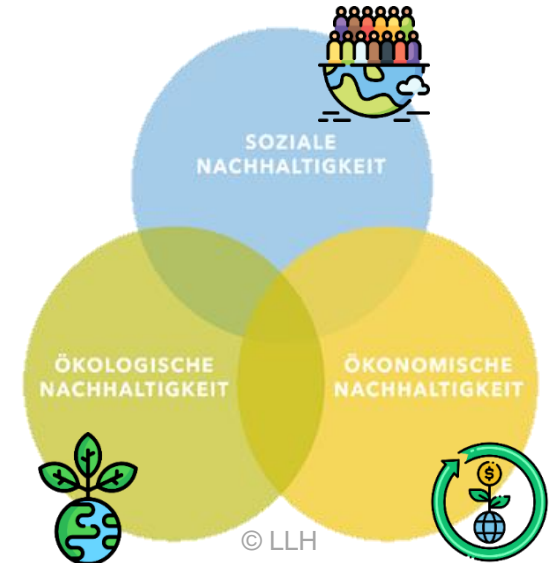
Projekt im Rahmen der Umsetzung des Ökoaktionsplans 2020 – 2025 (Ziel: 25 % Ökolandbau)

## Ziele Praxisforschungsnetzwerk Ökolandbau

- enge Zusammenarbeit zwischen Forschung, Beratung und Praxis auf Augenhöhe
- Landwirte und Gärtner als aktiv Handelnde
- Forschungsfragen aus der Praxis
- Forschung findet auf den Betrieben statt

## Ziele im Projekt „100 nachhaltige Bauernhöfe“

- Förderung von nachhaltigen und zukunftsorientierten Managementsystemen.
- Vernetzung von Betrieben zur Förderung des Wissensaustausches;
- Vorbildliche, zukunftsorientierte Management- und Produktionssysteme in der Landwirtschaft stärker in das Blickfeld der Gesellschaft rücken;
- Das Bild der Landwirtschaft in der Nachhaltigkeits- und Klimadebatte positiv besetzen.



**Zukunftsfähige  
betriebliche  
Weiterentwicklung**

# Fazit

Beratung ist Wissenstransfer.

Wissen verfügbar zu machen und weiter zu geben ist eine anspruchsvolle Aufgabe.

Die Integration von Querschnittsthemen erfordert eine intensive und themenübergreifende Zusammenarbeit.

Das Beratungsverhältnis zu den Betrieben verändert sich.

Beratungskräfte müssen methodisch weitergebildet werden, mit systemischen Ansatz.

Die Beratungskraft entwickelt sich zunehmend zum Coach oder auch Partner auf Augenhöhe.

Bei der Bearbeitung einzelner Themen, sollte immer der Betrieb als Ganzes betrachtet und mitgedacht werden.





