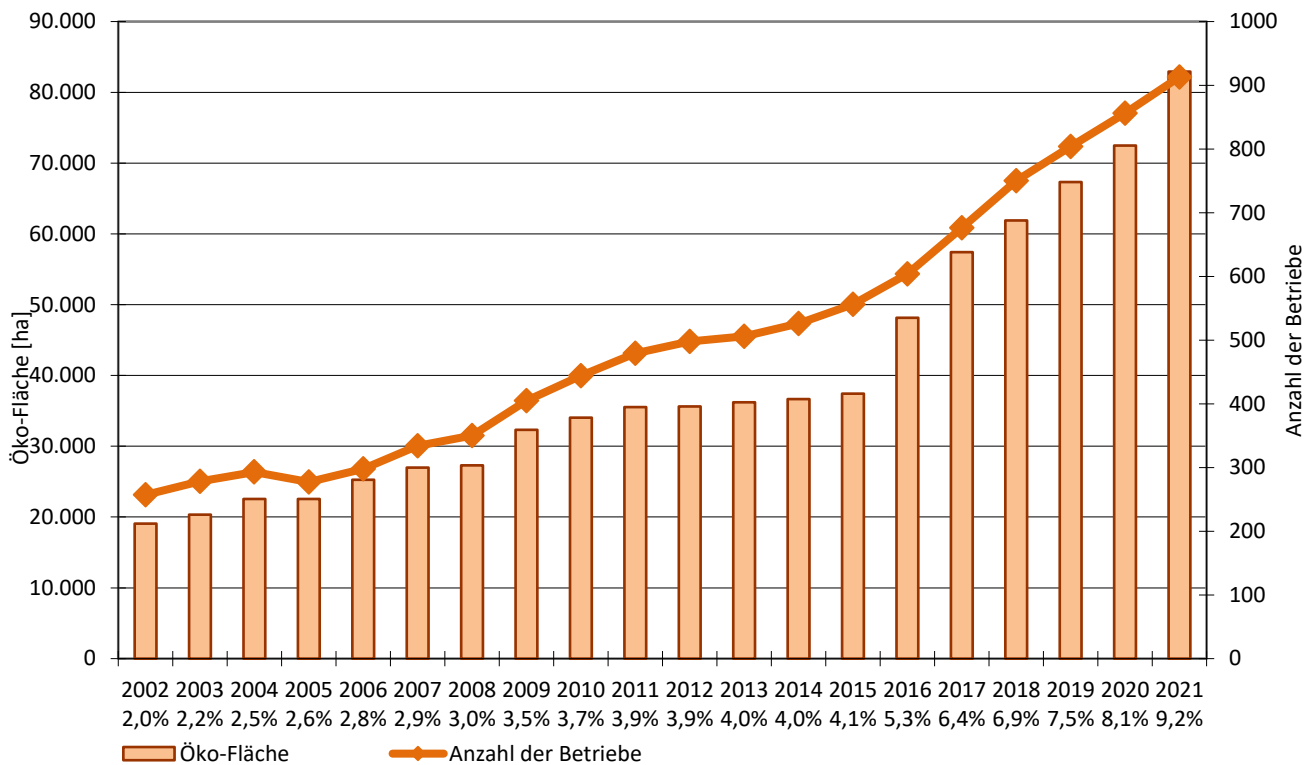


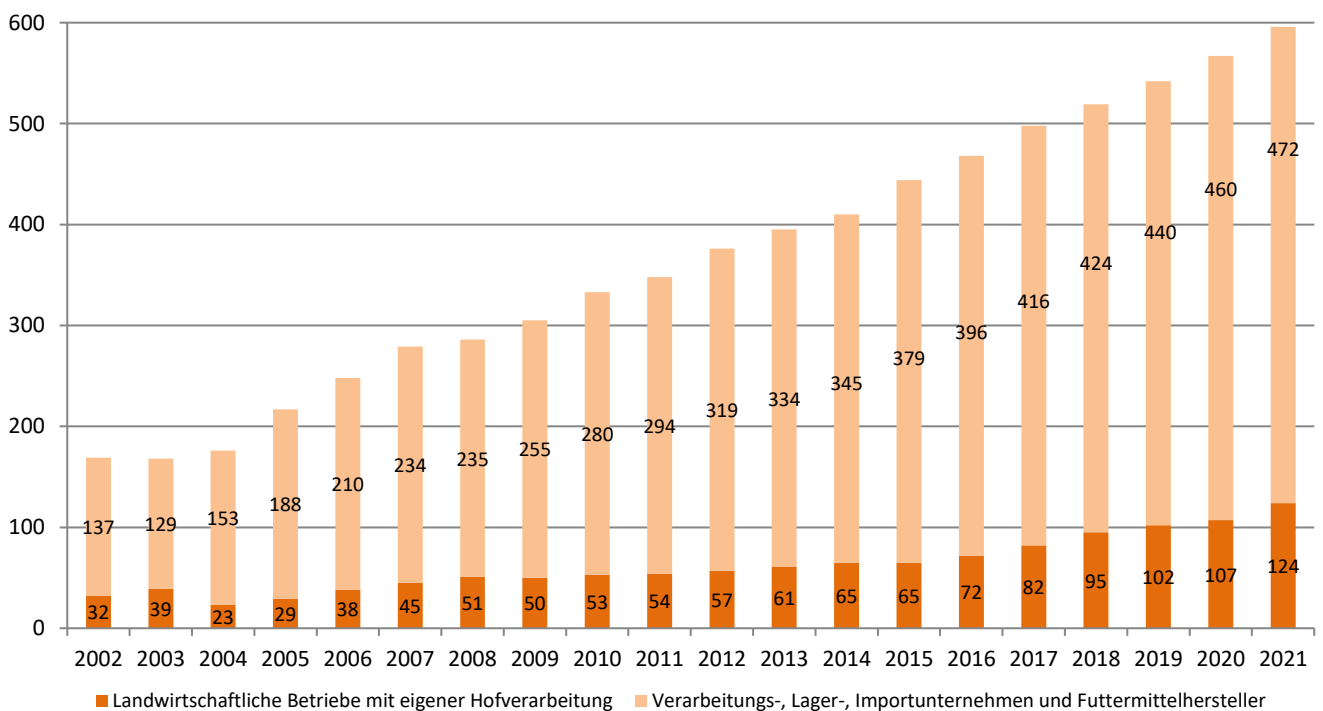
# Ökolandbau Sachsen 2022 in Zahlen

**Abbildung 1: Entwicklung des ökologischen Landbaus in Sachsen**



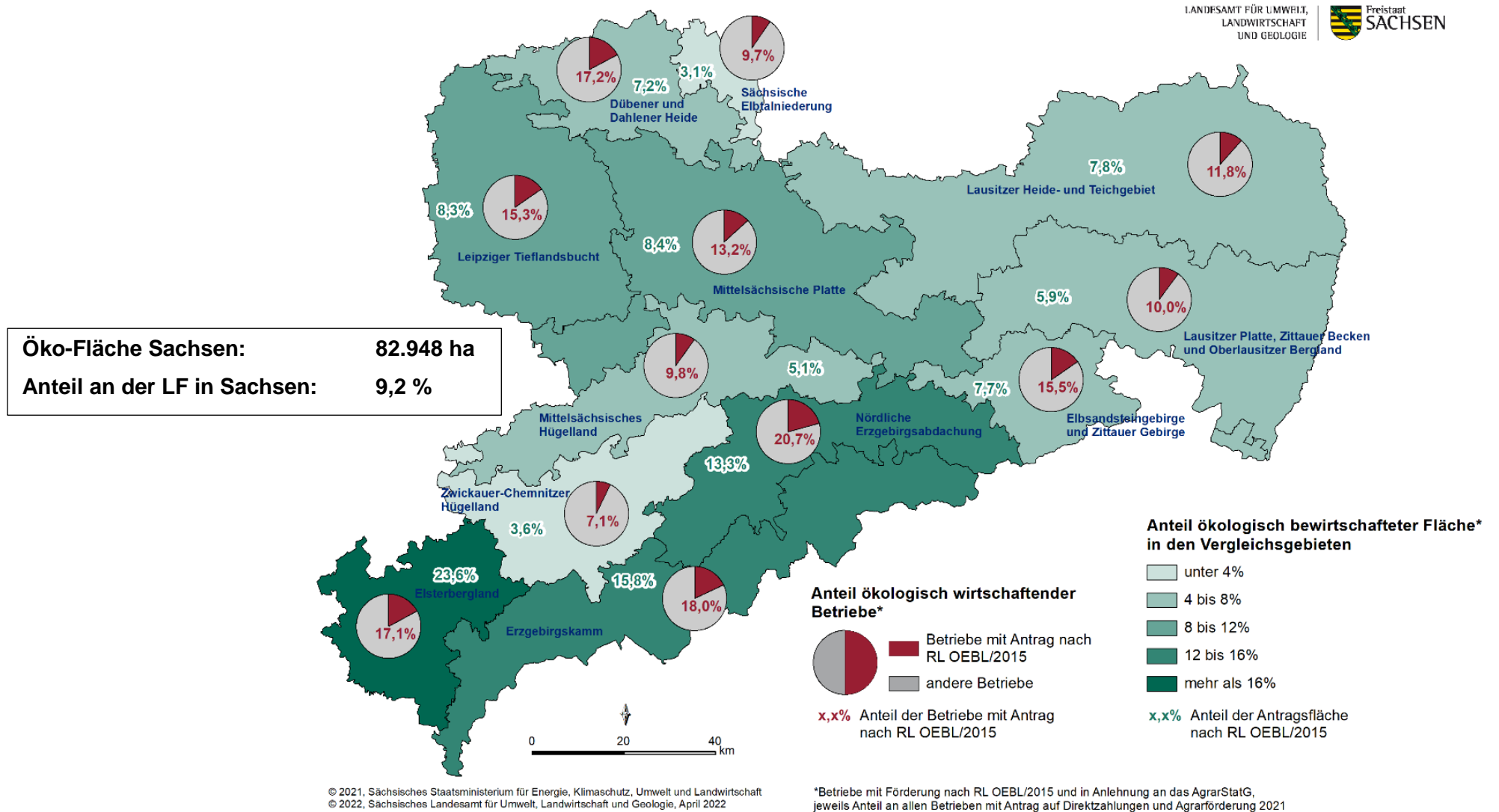
Quelle: LfULG, Meldungen der Kontrollstellen mit Stichtag 31.12.2021

**Abbildung 2: Entwicklung der Öko-Verarbeitungsbetriebe in Sachsen**



Quelle: LfULG, Meldungen der Kontrollstellen mit Stichtag 31.12.2021

**Abbildung 3: Anteil der ökologisch bewirtschafteten Flächen und Anteil der ökologisch wirtschaftenden Betriebe nach Vergleichsgebieten**



Quelle: LfJULG