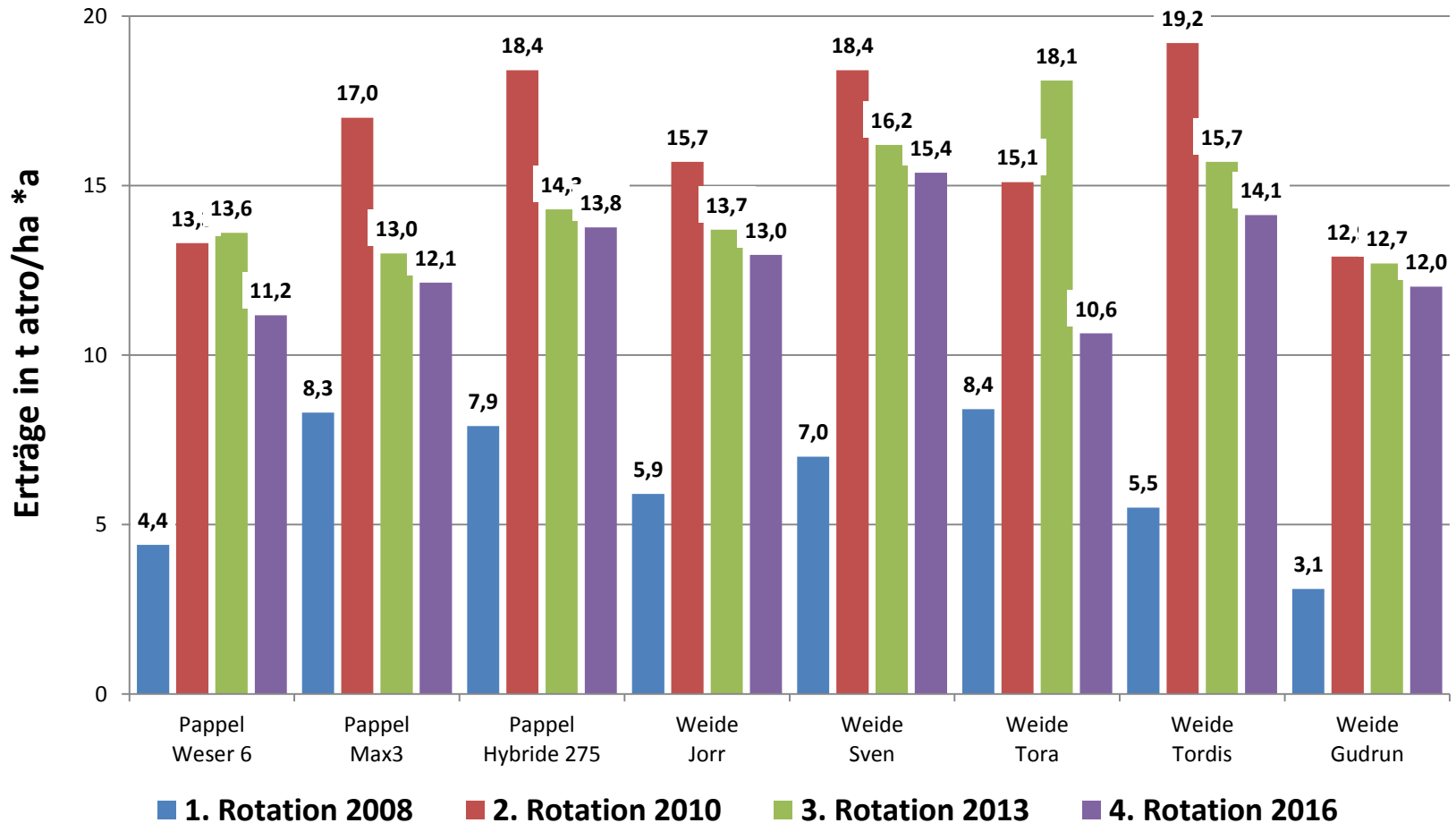


KUP Krummenhennersdorf

Ernten 2008, 2010, 2013, Dez. 2015

(Anlagengröße 2 ha; Anlagenjahr 2005; Bestandesdichte: 11.800 Bäume/ha, Umtriebszeit 2-3 Jahre)



Standortbedingungen Krummenhennersdorf

mittlere Niederschlagssumme: 820 mm

Höhe über NN: 320 m

Ackerwertzahl: 45

Jahresdurchschnittstemperatur: 7,2 ° C

Bodenart/Entstehung: sandiger Lehm