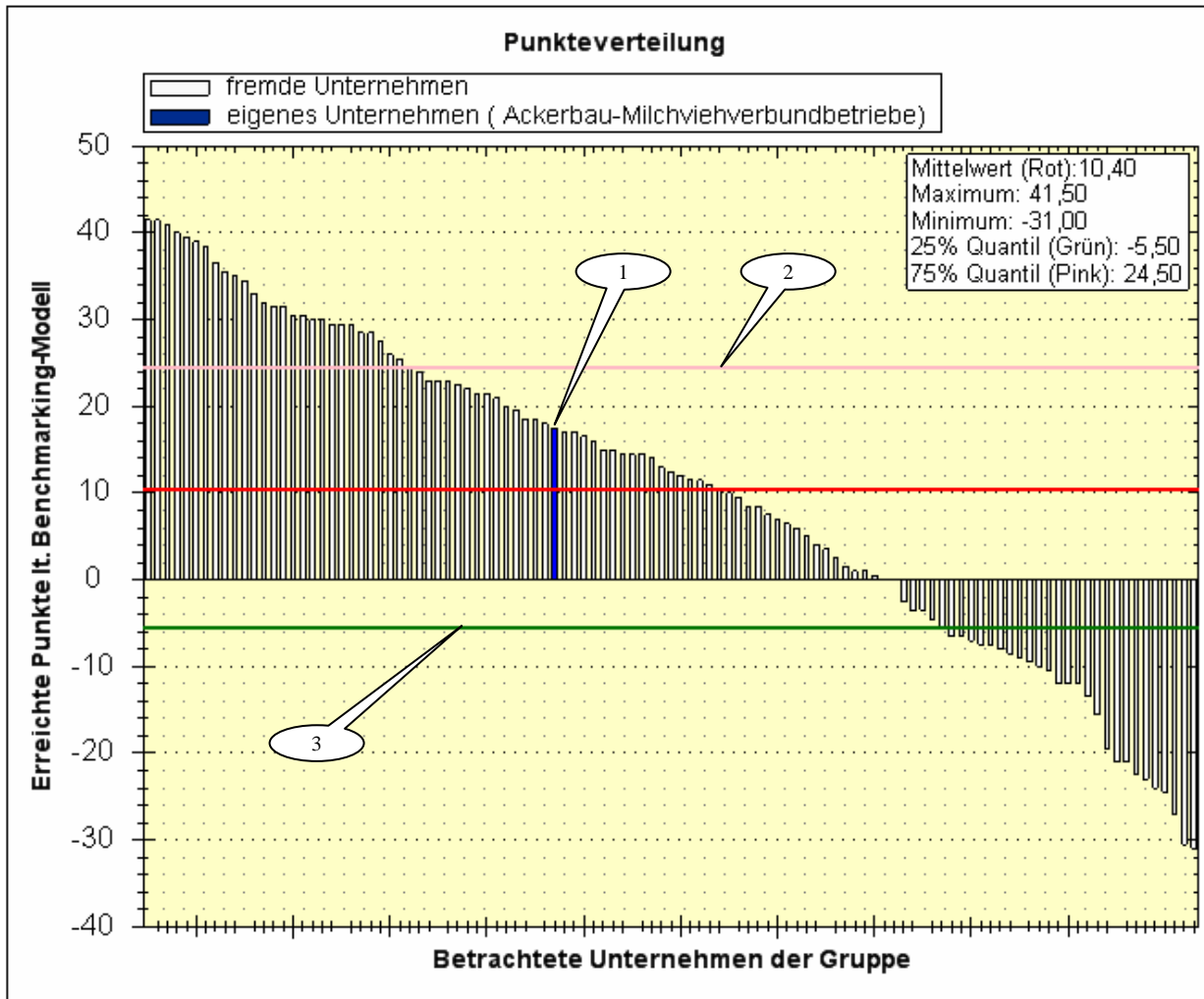


# Grafische Einordnung in der Vergleichsgruppe

Gruppenname	alle Verbundbetriebe - Milchvieh - Juristische Personen
Gesamtleistung in Bewertungspunkten	17,00
Platz in der Gruppe	36
Anzahl der Unternehmen	96
Durchschnitt Gruppenpunktzahl	9,52



Die abgebildete Grafik ermöglicht es dem Nutzer, auf einen Blick die Position seines Unternehmens in der Vergleichsgruppe zu identifizieren. Abgebildet ist die Gesamtleistung in Bewertungspunkten aller Unternehmen der Vergleichsgruppe „alle Verbundbetriebe - Milchvieh - Juristische Personen“. Die Darstellung erfolgt anhand der Gesamtleistung in Bewertungspunkte, die aus der Bewertung aller 20 betriebsindividuellen Kennzahlen resultiert, jeweils vom besten zum schlechtesten Unternehmen.

1. Das Beispielunternehmen erreicht nach der Bewertung aller 20 Kennzahlen durch das Modell 17 Bewertungspunkte. Das Unternehmen ist als blau eingefärbter Balken, alle anderen Unternehmen der Vergleichsgruppe sind als weiße Balken in der Grafik dargestellt.
2. Das 0,75 (75 %) Quantil stellt den Wert, über dem sich 25 % aller Unternehmen befinden, dar. Im Beispiel erreichen somit 25 % aller Unternehmen (das oberste Viertel) einen Wert, der größer ist als 24,5 Bewertungspunkte.
3. Das 0,25 (25 %) Quantil stellt den Wert, unter dem sich 25 % aller Unternehmen befinden, dar. Im Beispiel erreichen somit 25 % aller Unternehmen (das unterste Viertel) einen Wert, der kleiner ist als -5,5 Bewertungspunkte.