



Förderstrategien Wärmekonzepte im ländlichen Raum

André Müller | GF | LFULG | 11-2022



KfW / EEX - **Wohngebäude** | KfW / EEX – **Nichtwohngebäude** | BAFA / EB-MITTELSTAND | BAFA / EB-**KOMMUNEN** | BAFA /
EDL-G / **Energieaudits** nach DIN 16247-1 / EDL-G | **KomEMS**-Coach (Aufbau kommunales Energiemanagementsystem) |
Fachberater **BISKO** (THG-Bilanzierung Kommunen) | Fachberater Sächsischer Gewerbeenergiepass **SäGEP** | Fachberater
Thüringer Aufbaubank / **GreenInvest** | Fachberater RKW Sachsen | BLE – Sachverständige Energieeffizienz in **Landwirtschaft**



e7 Ingenieurverbund

Am Börnchen 2

04109 Leipzig

www.e7-team.de

0341 423 484 - 61





Wärmekonzepte im ländlichen Raum ... Förder-Strategien

Historie ...

- Entwicklung des **Fachkonzeptes „Wärmewende“** seit 2018 für Kommunen mit 2.000 – 40.000 EW
- Erste Netzwerk-Anträge zur Gewinnungsphase in 2019
- Rollout der Aktivitäten in 2020 - 2022 mit regionalen KickOffs und individuellen Projektstarts

Aktuelle Zahlen ...

- **40.000 €** Zuschuss pro Kommune aus KRL
- **18** KEENs mit je 6-10 Kommunen
- **10** Projektstarts für 2022 vorbereitet
- **> 120** beteiligte Kommunen in den NBL
- **> 1,4 Mio.** Einwohnern (**Ø 11.667 Einwohner/ Kommune**)

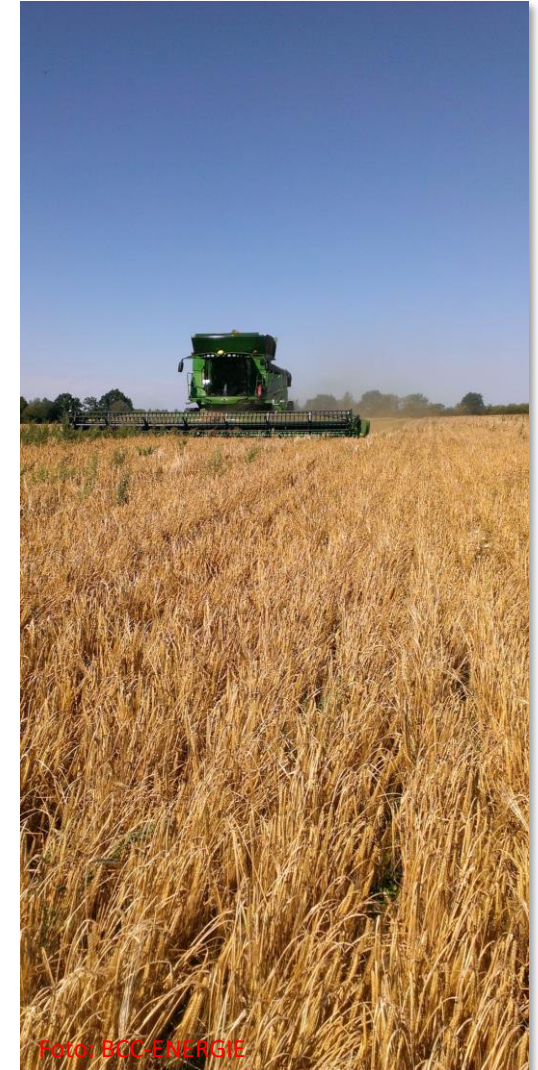


Foto: BCC ENERGIE

Vorgehensmodell (Stand 2018)

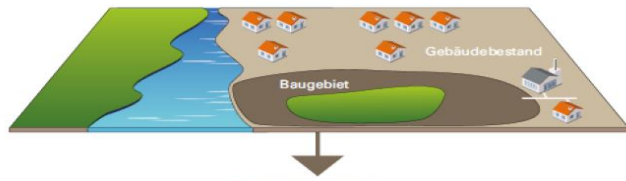
- Bundeseinheitliche Bewertung nach **BISKO** ^{*1} zur Statusfeststellung „Klimaneutrale Kommune“
- Bewertung des **IST-Standes** der Kommune zur THG-Bilanz
- Konkretisierung durch Bewertung des **technischen IST-Standes** der Kommune
- Feststellung des **technischen Start-Punktes** gegenüber dem angestrebten Referenz-Ziel
- Festlegung individueller, energetischer **HotSpots**
- Entwicklung von Energieeffizienz-**Maßnahmen**

^{*1} Bilanzierungs Systematik Kommunal

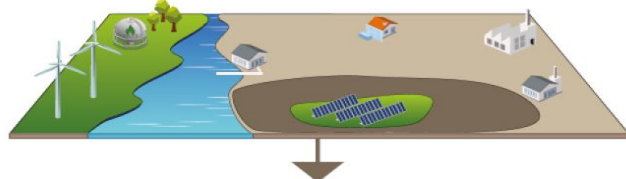


Foto: BCC-ENERGIE

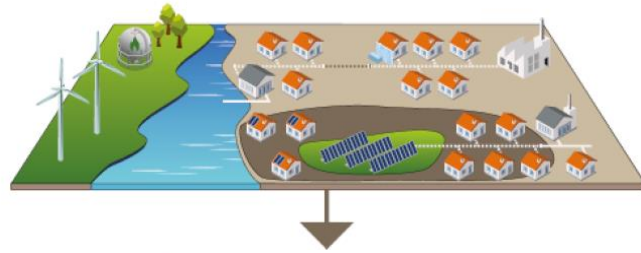
Kommunale Wärmeplanung (Stand 10.2022)



BESTANDS-ANALYSE



POTENZIAL-ANALYSE



ZIEL-SZENARIO 2045



WÄRMEWENDE-STRATEGIE

Quelle: UBA (Kommunale Wärmewende) / Ministerium für Umwelt, Klima und Energiewirtschaft Baden-Württemberg; S. 22

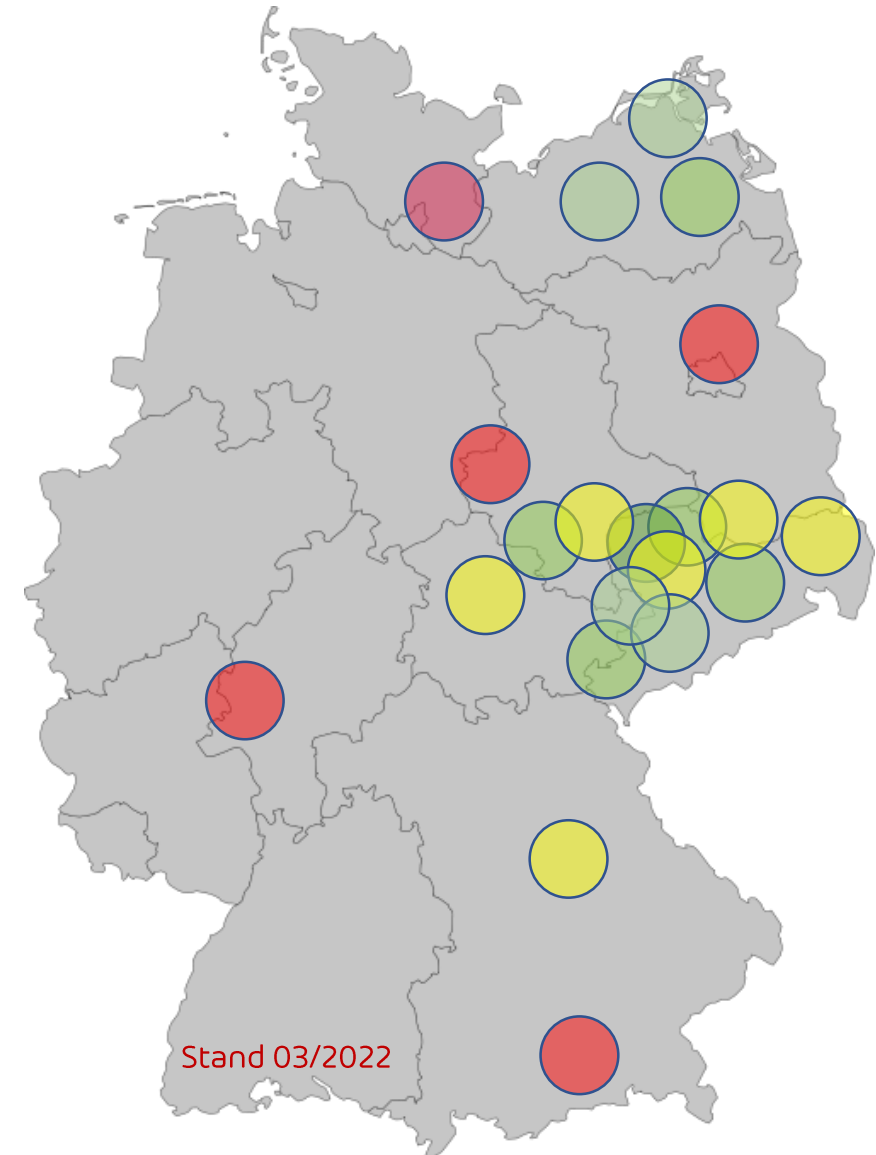


Aufbau eines bundesweiten KEEN-Verbundes

- Fachkonzept zur Netzwerk-Funktion
- Fachliche Unterstützung der Netzwerkmanager
- Fachliche Unterstützung der Kommunen
- Vermittlung von Projekt-Förderung /-Finanzierung
- Support gegenüber Förder-Institutionen
- Konsolidierung der Netzwerk-Erfahrungen

Aktuelle Netzwerk-Standorte:

- Zuwendungsbescheid in Erwartung für 2022
- Gewinnungsphase in kommunalen Verbunden
- Diskussion zur Netzbildung



BMWK Anpassung der KRL / 18.10.2022 fordern & fördern ...

[09.2022] **EnSikuMaV** – gesetzliche Anforderungen zur Sicherung der Energieversorgung

[10.2022] Förderunterstützung zur **Kommunalen Wärmeplanung bis 100%** (in 2023)

Förderfähige Maßnahmen

- Einsatz fachkundiger externer Dienstleister zur Planerstellung
- Organisation und Durchführung von Akteursbeteiligung
- begleitende Öffentlichkeitsarbeit

Quelle: KRL vom 18.10.2022

05.12.2022

Verordnung zur Sicherung der Energieversorgung über kurzfristig wirksame Maßnahmen (Kurzfristenergieversorgungssicherungsmaßnahmenverordnung - EnSikuMaV)

[Nichtamtliches Inhaltsverzeichnis](#)

EnSikuMaV

Ausfertigungsdatum: 26.08.2022

Vollzitat:

"Kurzfristenergieversorgungssicherungsmaßnahmenverordnung vom 26. August 2022 (BAnz AT 29. September 2022 (BAnz AT 30.09.2022 V2))"

Stand: Geändert durch Art. 1 V v. 29.9.2022 BAnz AT 30.09.2022 V2

Die V tritt gem. § 13 dieser V mit Ablauf d. 28.2.2023 außer Kraft

Näheres zur Standangabe finden Sie im Menü unter [Hinweise](#)

Fußnote

(+++ Textnachweis ab: 1.9.2022 +++)

[Nichtamtliches Inhaltsverzeichnis](#)

Eingangsformel

Auf Grund des § 30 Absatz 1 Nummer 1 in Verbindung mit Absatz 2 Nummer 1 mit § 1 Absatz 4 des Energiesicherungsgesetzes vom 20. Dezember 1976 (BGBl. I S. 1054) eingefügt

[Nichtamtliches Inhaltsverzeichnis](#)

Inhaltsübersicht

§ 1	Anwendungsbereich	
§ 2	Begriffsbestimmungen	
		Titel 1
		Maßnahmen zur Energieeinsparung
§ 3	Fakultative Temperaturabsenkung durch Mieter	
§ 4	Verbot der Nutzung bestimmter Heizungsarten für	
		Titel 2
		Maßnahmen zur Vermeidung von Energieverschwendung in öffentlichen Gebäuden
§ 5	Verbot der Beheizung von Gemeinschaftsflächen	
§ 6	Höchstwerte für die Lufttemperatur in Arbeitsräumen	

Bundesministerium für Wirtschaft und Klimaschutz

Richtlinie zur Förderung von Klimaschutzprojekten im kommunalen Umfeld „Kommunalrichtlinie“ (KRL)

im Rahmen der Nationalen Klimaschutzinitiative (NKI)

vom 22. November 2021
mit Änderung vom 18. Oktober 2022

Kommunalrichtlinie

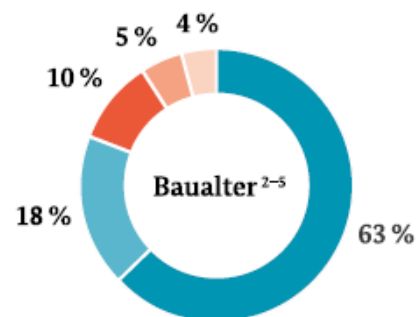


Bewertungsgrundlagen ...

Wohngebäude

3.753.715 m²

beheizte Nettogrundfläche in Tsd.⁵

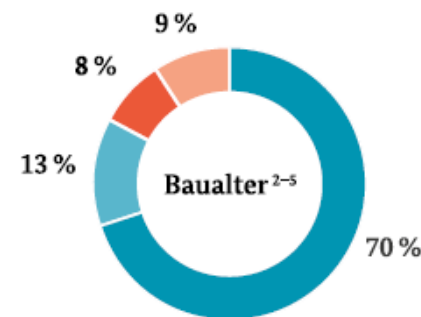


- vor 1978
- 1979 – 1994
- 1995 – 2001
- 2002 – 2009
- 2010 – 2018

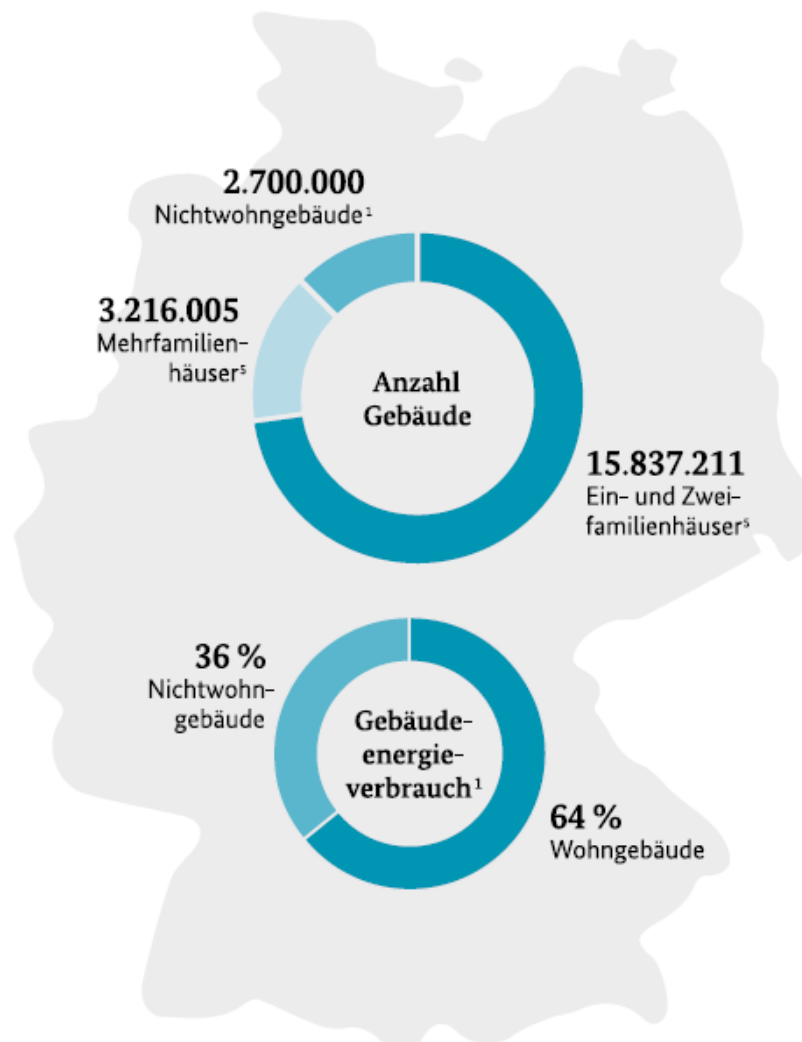
Nichtwohngebäude

1.350.000 m²

beheizte Nettogrundfläche in Tsd.¹



- vor 1993
- 1993 – 2001
- 2002 – 2009
- 2010 – 2018



Quelle: dena 07/2020

Emissionspfad des Gebäudesektors (Zahlen bis 2030 basieren auf dem Klimaschutzgesetz 2021, weiter auf "Klimaneutrales Deutschland 2045")

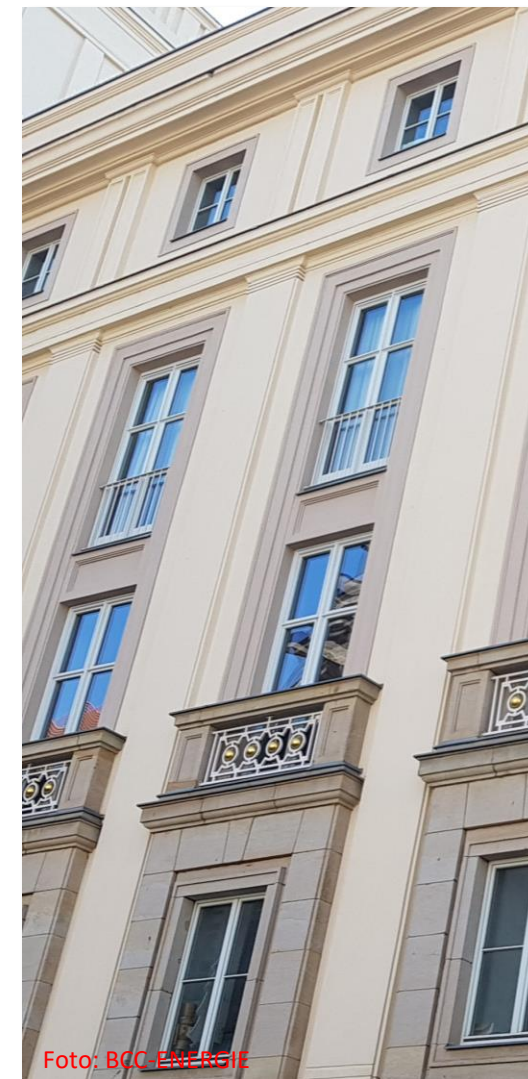
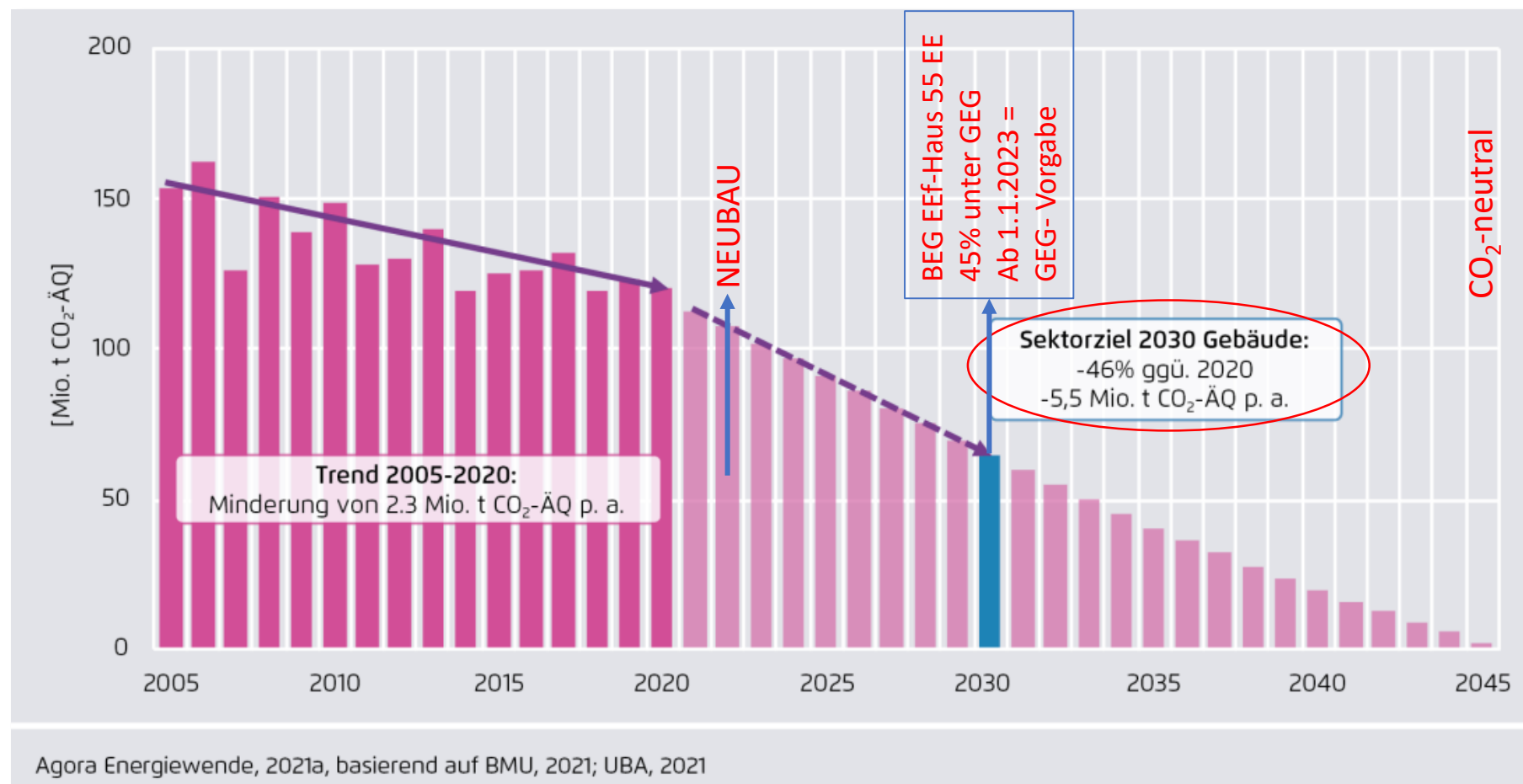
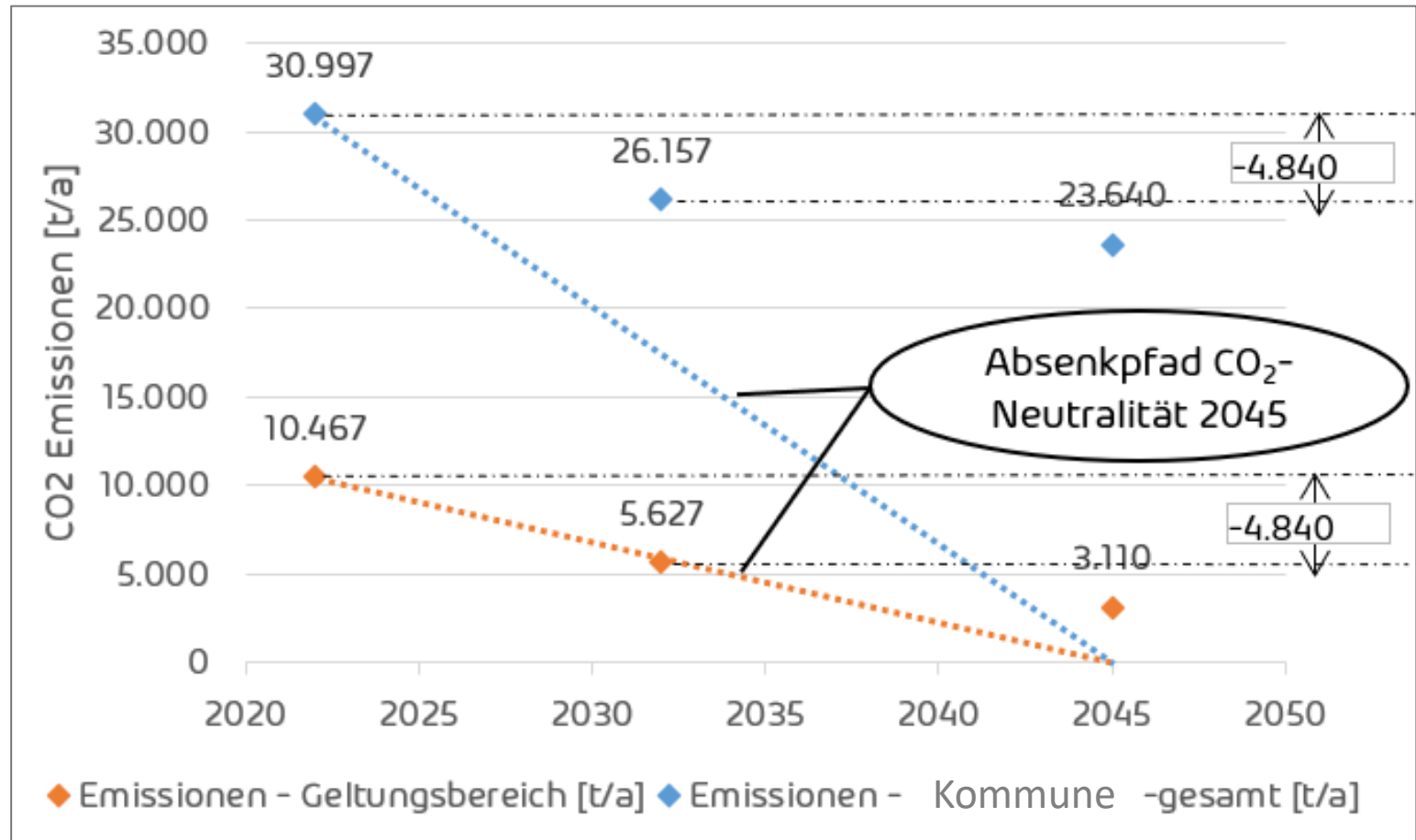


Foto: BCC-ENERGIE

Verstetigung ...

- SOLL/IST- Vergleich
- Bewertung der THG-Emissionen
- Bewertung des Absenkpades nach Vorgaben des Klimaschutz-Gesetzes und weitere Optimierung
- Wirksamkeitskontrolle der Maßnahmen zur Einhaltung der THG-Ziele auf Absenkpfad





Förderung in der Praxis...

Kindergarten Förderung (BEG 55 EE)



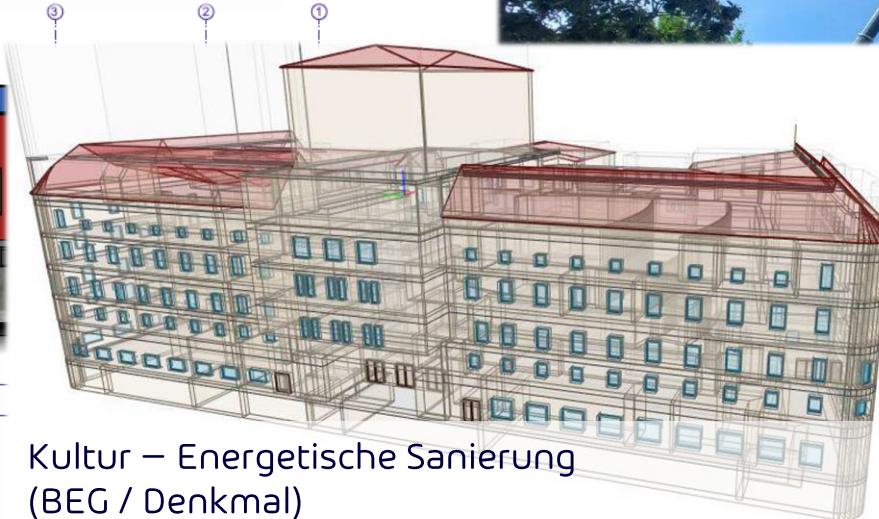
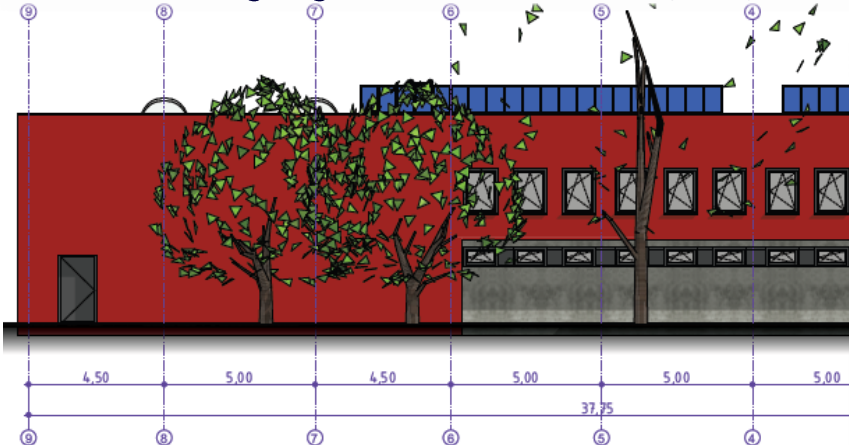
Klinikum – Umbau Wärmenetz für 50 Gebäude (KKMP)



Wärmeversorgung mit EE für Turnhalle / Gymnasium im Wärmeverbund (BEG)




Wärmeversorgung für FW Gerätehaus (BEG)



Kultur – Energetische Sanierung (BEG / Denkmal)





KRL - Kommunalrichtlinie
(KomEMS – Kommunales Energiemanagement)
KKMP – Kommunales Klimaschutz Modellprojekt
KfW P432 – Energetische Stadtsanierung (Zuschuss)
KfW P201 – Energetische Stadtsanierung (Kredit + TZ)
BEG – Bundesförderung Effiziente Gebäude
BEW – Bundesförderung Effiziente Wärmenetze

Kommunalrichtlinie **KRL (BMWK)**

- Beratung: Machbarkeitsstudie (max 80% Zuschuss)
- Beratung & Organisation: Klimaschutzkonzept / Klimaschutzmanager (max 100% Zuschuss)
- Beratung: Kommunale Energieeffizienz-Netzwerke (max 80% Zuschuss)
- Beratung: Kommunale Wärmeplanung (max 100%)

Kommunale Klimaschutz-Modellprojekte **KKMP (BMU)**

- Planung & Invest: Skizze und Investive Vorhaben (max 100% Zuschuss)

Energetische Stadtsanierung **KfW P432**

- A] Beratung: Integriertes Quartierskonzept (max 75% Zuschuss)
- B] Organisation: Sanierungsmanager (max 75% Zuschuss)

IKK Energetische Stadtsanierung - Quartiersversorgung **KfW P 201**

- Beratung & Invest: Energieeffizienz im Quartier (Kredit & max. 40% Tilgungszuschuss)

BEG / BEW **KfW / BAFA**

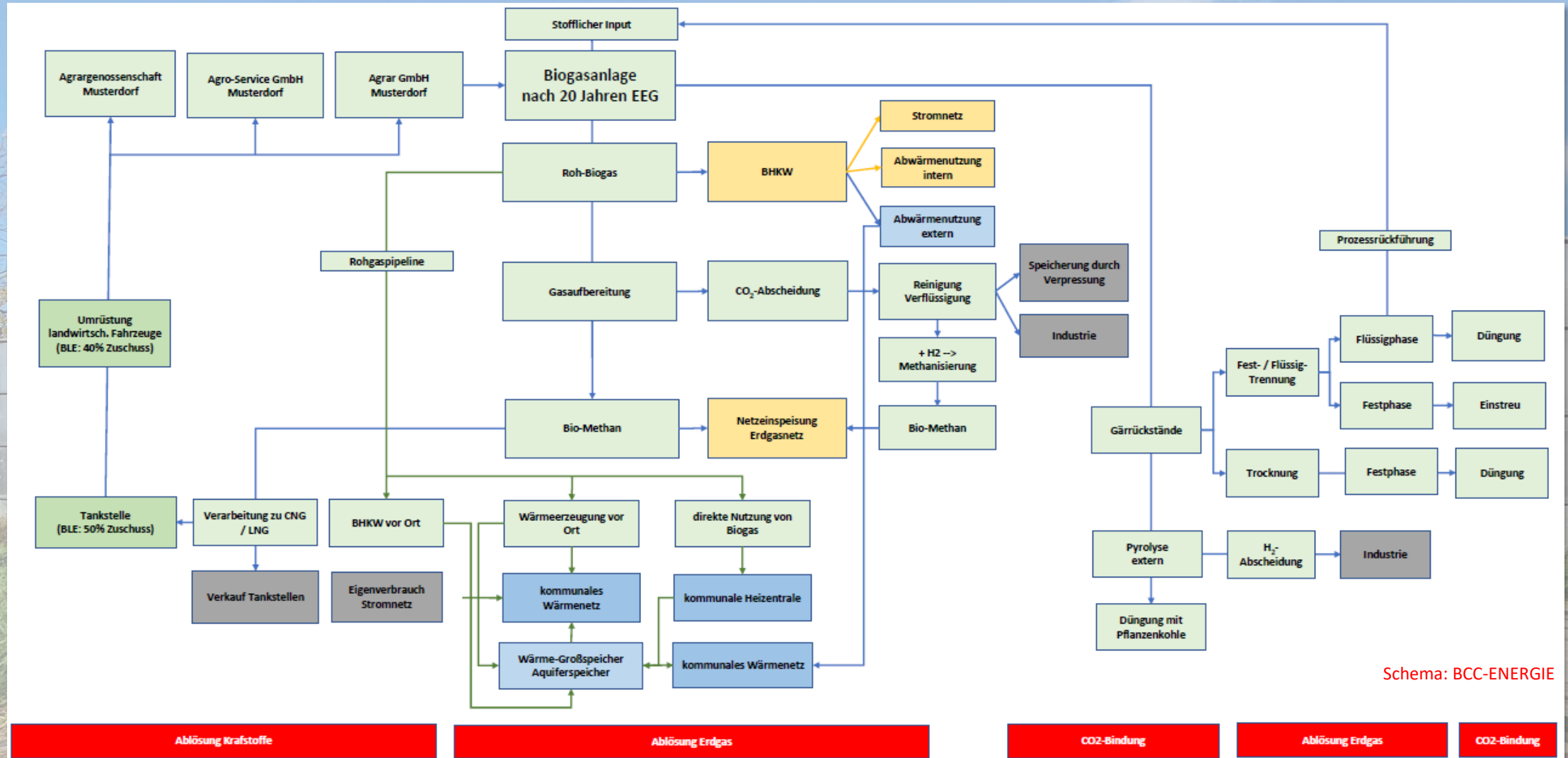
- Beratung & Invest: BEG Sanierung und Neubau von Wohn- und Nichtwohngebäuden
- Beratung & Invest: BEW Sanierung und Transformation von Wärmenetzen

KomEMS **Landesinitiative**

- Organisation & Invest: Implementierung Energiemanagement (KRL max. 90% Zuschuss)

BLE – Energieeffizienz in der Landwirtschaft
EEW – Energieeffizienz in der Wirtschaft
BEG – Bundesförderung Effiziente Gebäude
BEW – Bundesförderung Effiziente Wärmenetze





Schema: BCC-ENERGIE

Energetische Stadtsanierung **KfW P432**

- A] Beratung: Integriertes Quartierskonzept (max 75% Zuschuss)

BEG / BEW **KfW / BAFA**

- BEG Beratung & Invest: Sanierung und Neubau von Wohn- und Nichtwohngebäude
 - Fachplanung & Baubegleitung max. 5€ / m² [20.000 €]
 - Baubegleitung zum Nachhaltigkeits-Zertifikat max. 5€ / m² [20.000 €]
 - Investition Sanierung max. 25%
 - Investition Neubau max. 5% [2.000 €/m²] zzgl. Zins-Subvention
- BEW Beratung & Invest: Sanierung und Transformation von Wärmenetzen
 - Planungsleistungen max. 60% [1.000.000 €]
 - Investitionen max. 40% [100.000.000 €]
 - Betriebskostenförderung 10 Jahre für kWh aus Erneuerbaren Energien

EEW Energieeffizienz in der Wirtschaft **BAFA**

- Beratung & Invest (max. 50% Zuschuss)

Energieeffizienz in der Landwirtschaft **BLE**

- A] Beratung, Schulung, Modellprojekte (40... 100% Zuschuss)
- B] Investive Vorhaben (max 50% Zuschuss)

Grafik: KfW



EEW – Energieeffizienz in der Wirtschaft
BEG – Bundesförderung Effiziente Gebäude
BEW – Bundesförderung Effiziente Wärmenetze



Energetische Stadtsanierung **KfW P432**

- A] Beratung: Integriertes Quartierskonzept (max 75% Zuschuss)

BEG / BEW **KfW / BAFA**

- BEG Beratung & Invest: Sanierung und Neubau von Wohn- und Nichtwohngebäuden
- BEW Beratung & Invest: Sanierung und Transformation von Wärmenetzen

EEW Energieeffizienz in der Wirtschaft **BAFA**

- Beratung nach DIN 16247-1 Energieaudit max. 80% [6.000 € Zuschuss]
- Beratung nach DIN 18599 Gebäudebilanzierung (NWG) max. 80% [8.000 € Zuschuss]
- Beratung nach ISO 14064 Transformationskonzept max. 50% [80.000 € Zuschuss]
- Invest für Querschnittstechnologien max. 40%
- Invest für Prozesswärme max. 50%
- Invest für Messsysteme max. 40%
- Invest für Prozessoptimierung max. 40%

BEG – Bundesförderung Effiziente Gebäude
BEW – Bundesförderung Effiziente Wärmenetze



BEG KfW / BAFA

- Beratung & Invest: Sanierung und Neubau von Wohngebäuden
 - Individueller Sanierungsfahrplan max. 80% [bis 1.700 €]
 - Fachplanung & Baubegleitung max. 50% [20.000 €]
 - Baubegleitung zum Nachhaltigkeits-Zertifikat max. 50% [20.000 €]
 - Gebäude: Sanierung Einzelmaßnahmen max. 20% [Invest 60.000 €/WE]
 - Gebäude: Sanierung Effizienzhaus-Standard max. 25% [Invest 150.000 €/WE]
 - Gebäude: Neubau Effizienzhaus-Standard max. 5% [Invest 120.000 €/WE] & 15% Subvention im Tilgungszuschuss
 - Heizungssanierung max. 35% [Invest 60.000 €/WE]

BEW BAFA

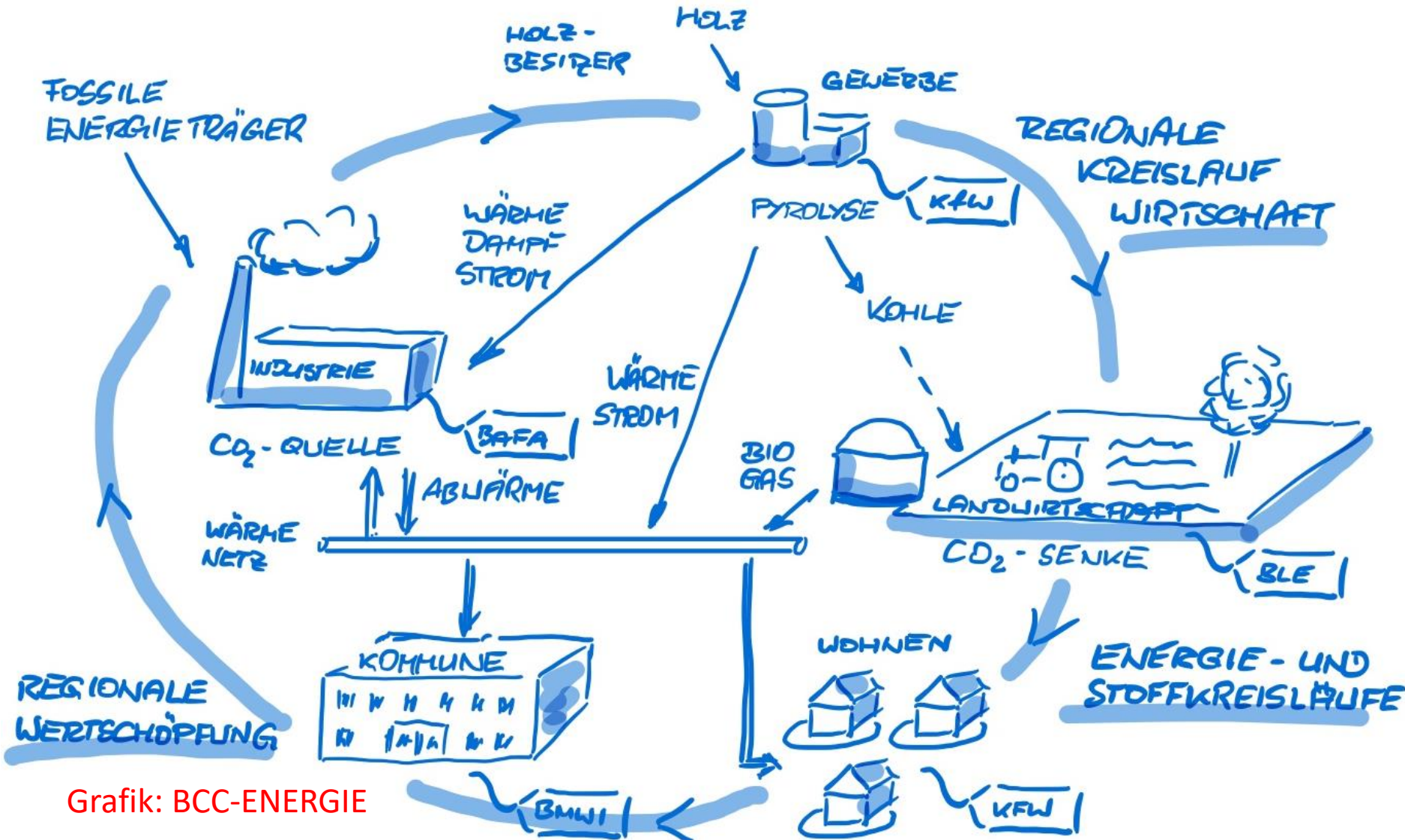
- Beratung & Invest: Sanierung und Transformation von Wärmenetzen
 - Z.B. in Energiegenossenschaften



Grafik: KfW



Kommunikation im KEEN-Verbund ...



Grafik: BCC-ENERGIE

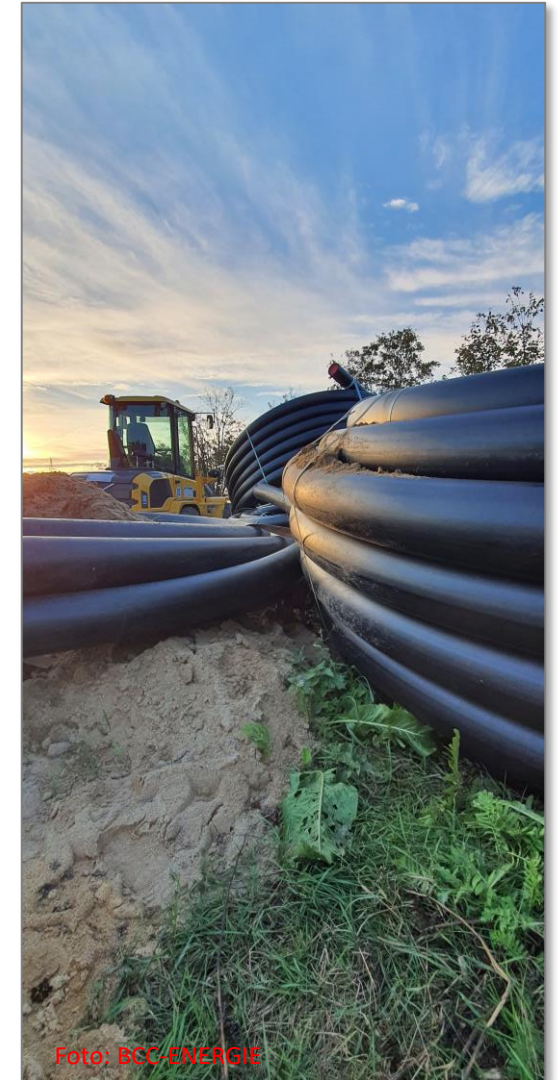


Foto: BCC-ENERGIE

Grundlagen & Erfordernisse

- Werkzeug und Verfahren zur Qualifikation und Entscheidung des Aufbaus von Wärmenetzen
- Ingenieurtechnisch nachgewiesene Ergebnisse zur technischen Umsetzung
- Anwendung der Ergebnisse für Kommunale Wärmeplanung und Bundesförderung BEW
- Definierte Integration der Akteure vor Ort
- Nachgewiesener Autarkie-Grad für einen stabilen Wärmepreis
- Fundierte Diskussionsgrundlage für Gewerbe und Bürger
- **Strategische Grundlagen für geförderte Vorhaben**



Förder- und Informationsquellen für KnowHow-Transfer

- **KfW: Sanierungsmanager*in** – Förderung bis zu 75% / max. 350.000 €
Zuschuss über max. 5 Jahre pro Quartier
- **Z.U.G.: Klimaschutzmanager*in** – Förderung bis zu 70% / max. 70.000 €
(finanzschwache Kommunen und „Braunkohle“ bis 31.12.2022 max. 100%)

Handlungsbereiche für Landkreise mit ländlicher Struktur:

eigene Liegenschaften, Infrastrukturen und Anlagen, eigener Fuhrpark, Beschaffung etc., Aus- und Aufbau erneuerbarer Energieanlagen, Ausnutzung von Potenzialen, zum Beispiel in der Abfallentsorgung oder Abwasserentsorgung, Planungsaufgaben wie Regionalplanung, Flächennutzungsplanung, unterstützende Leistungen für Gemeinden in der Bauleitplanung oder Mobilitätsplanung sowie Beratung und Aufbau von Klimaschutzdienstleistungen für kreisangehörige Gemeinden.

- **Z.U.G. / KomEMS: Energiemanager*in** – Förderung bis zu 70%/ max. 70.000 €
(finanzschwache Kommunen bis 90%)



Foto: BCC ENERGIE

Förder- und Informationsquellen für Kommunikations-Unterstützung

- Einführung und Umsetzung von Energiesparmodellen max. **1.000€** [70%|90%]
- Aufbau und Betrieb kommunaler Netzwerke (Gewinnungsphase; **5.000€** [100%])
- Aufbau und Betrieb kommunaler Netzwerke - Netzwerkphase; max. **1.500€** je Netzwerkteilnehmer [60%|80%]
- Einrichtung einer Klimaschutzkoordination max. **5.000 €** [70%|90%]
- Erstvorhaben Klimaschutzkonzept & Klimaschutzmanagement max. **20.000 €** [70%|100%]
- Erstellung von Fokuskonzepten **max. 20.000 €** [60%|80%]
- Kommunale Wärmeplanung (Nr. 4.1.11) -> Förderquote **max 100% bis 31.12.2023**
 - Endredaktion und Druck des Plans: maximal **5.000 €**
 - Organisation und Durchführung von Akteursbeteiligung: maximal **10.000 €**
 - Öffentlichkeitsarbeit: in der Regel bis zu **5.000 €**



Events

- 15.11.22] Jahreskonferenz Cleantech / BMWK
„Die Energie(Wende) im Blickpunkt“
- 11.2022] Kickoff „Brandenburg“ / Ortrand
- 11.2022] Kickoff „Nordsachsen“ & „Leipzig Land“
- 11.2022] Kickoff „KEEN-ANKLAM I & II“
- Q1.2023] RA Maslaton & BCC-ENERGIE (Energierrecht und Förderung)
- 06.2023] 7. Energiekonferenz des e7-Ingenieurverbundes



The poster features a green background with white and yellow geometric shapes. On the left, the e7 logo is displayed above the text 'e7-ENERGIEKONFERENZ Juni - 2023 Leipzig'. On the right, the event details are listed: 'THEMA: Wärmewende gemeinsam gestalten in Industrie und Kommunen', 'ORT: Leipzig / Präsenz- & Online-Veranstaltung', and 'ANMELDUNG: www.e7-gruppe.de/veranstaltungen'. Small icons of a factory and a wind turbine are also present.

e7-ENERGIEKONFERENZ
Juni - 2023
Leipzig

THEMA:
Wärmewende gemeinsam gestalten
in Industrie und Kommunen

ORT:
Leipzig / Präsenz- & Online-Veranstaltung

ANMELDUNG:
www.e7-gruppe.de/veranstaltungen

(c) e7 UG | 0341 4234 8410 | info@e7-gruppe.de





Mitglied des
e7 Ingenieur-Verbundes Leipzig



**Vielen Dank für Ihre
Aufmerksamkeit !**



BCC-ENERGIE GmbH **Dipl.-Ing. André Müller (GF)**

Büro Schkeuditz (Sitz)

Karlstraße 24a
04435 Schkeuditz

Telefon: 034204 703 879

Mobil: 0171 2666 729

eMail: info@bcc-energie.eu

WEB: www.bcc-energie.eu

Büro Leipzig (Sachsen)

Am Börnchen 2
04109 Leipzig

Telefon: 0341 423 484-61

eMail: projekte@bcc-energie.eu

WEB: www.bcc-energie.eu

Büro Gotha (Thüringen)

Am Königsbrunnen 34
99867 Gotha

Telefon: 03621 700 400

eMail: gotha@bcc-energie.eu

WEB: www.bcc-energie.eu

Büro Hamburg (SH)

Breitenfelder Str. 32
20251 Hamburg

Telefon: 040 94 777 603

eMail: hamburg@bcc-energie.eu

WEB: www.bcc-energie.eu

Büro Rhein/ Main (Hessen)

Friedhofstr. 86
63263 Neu-Isenburg

Telefon: 0176-30459293

eMail: projekte@bcc-energie.eu

WEB: www.bcc-energie.eu