



C.F. Rolle GmbH Mühle – die Mühle mit Herz.

Rolle[®]
M Ü H L E



C.F. Rolle GmbH Mühle

Waldkirchen/Erzgebirge

Zschopenthal 15

09579 Grünhainichen

Tel: 03725 34730

Fax: 03725 347320

Email: info@rolle-muehle.de

Website: www.rolle-muehle.de

- Chronik
- Rolle Mühle – heute
- Sortiment & Vertriebskanäle





- 1563 erstmalige Erwähnung der Mühle im Ort Zschopenthal
- 1856 Kauf der Mühle und Gründung der Firma C.F. Rolle durch Bäckermeister Christian Friedrich Rolle
- 1972 Verstaatlichung der Mühle
- 1990 wieder Privatbetrieb, Gründung der GmbH
- 1992 Inbetriebnahme des neuen Wasserkraftwerkes
- 1993 Vermahlung des 1. sächsischen Bio Getreides
- 1998 1. Preis „für umwelt- u. gesundheitsbewusstes Handwerk“ der Handwerkskammer Chemnitz
- 2002 Jahrhundert-Hochwasser, schwere Schädigung der Mühle;
1. Preis der HK Chemnitz für ausgezeichnetes Umweltmanagement
- 2003 Ausbildungsbeginn für den ersten Lehrling des Müllerhandwerks nach der Wende
- 2004 Zertifizierung des Qualitätssicherungssystems nach ISO 9001 - 2008
- 2010 Inbetriebnahme des neuen Betriebsteiles Logistik ;
Gründung des „Stollenverband Erzgebirge e.V.“ (Dr. Thomas Rolle ist Gründungs- und Vorstandsmitglied)
- 2011 Bau einer Fischaufstiegsanlage (Fischtreppe), symbolische Übergabe durch Ministerpräsident Tillich im Sommer 2012

mittelständisches Unternehmen:

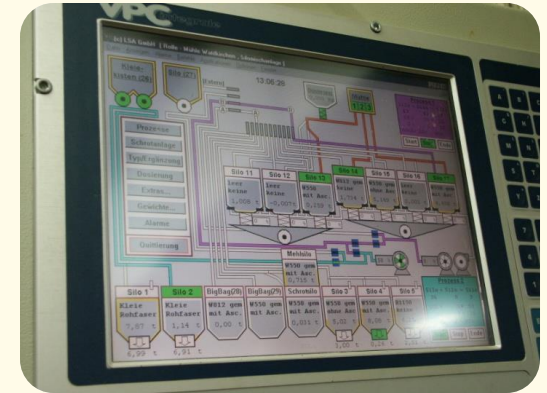
- 20 Mitarbeiter inkl. 1 Müllerlehrling

Mühlentechnik:

- modernisierte & bewährte Ausrüstung
- Investitionen in Qualitätssicherung, Automatisierung und flexible Spezialanlagen, z.B. Mischanlage für Backmischungen, Mehlsiloanlage mit Reifetechnologie und PC gestützter Sortenkennung
- Vermahlungskapazität von 40 t/ Tag

Qualitätssicherung:

- eigenes Labor mit Ausstattung zur Analyse von Getreide und Mehl
- Produktionskontrolle PC gestützte Prozesskontrolle, Arbeit nach ISO 9001:2015
- Versuchsbäckerei zur täglichen Qualitätskontrolle, Produktentwicklung



- Nutzung der Wasserkraft der Zschopau seit Jahrhunderten
- sorgsamer und sensibler Umgang mit der Natur bis heute
- 1992 Errichtung eines modernen Klein-Wasserkraftwerkes -> Betrieb der gesamten Mühle mit sauberem Strom aus regenerativer Energie

Installierte Leistung

- neue Turbine: 170 kW
- alte Mühlenturbine: 60 kW

Verbrauch der Mühle

- ca. 120 kW

Vorteile

- Einsparung von jährlich ca. 2000 t für die Verbrennung bestimmte Rohbraunkohle
- Vermeidung der Emission von Kohlendioxid, Stickstoff, Stickoxiden



- konventionell & bio
- Kerngeschäft: Produktion von Mehlen & Schroten, Backmischungen, Spezialprodukten

Großbinde 25 kg

an Bäcker, Backindustrie in Sachsen & Deutschland



Bio Kleingebinde 1 kg, 500 g ...

an Bio Großhändler, Lebensmitteleinzelhandel, Bio Läden in Sachsen & Deutschland

Weihnachtsstollen

an Bio Großhändler in Deutschland & EU





Die Dachmarke „**LANDGEMACHT**“ steht für unverfälschte Bio Produkte

- Zutaten aus ökologischem Anbau
- vereint sächsische Bio Produzenten
- gewährleistet handwerkliche Qualität
- einheitlicher Markenauftritt und Wiedererkennung

Sortiment:

Bio Mehle, Bio Getreide, Bio Saaten und Flocken, Bio Backmischungen, Bio Müsli, Bio Waffeln und Gebäck, Bio Kräcker, Bio Zwieback

Vielen Dank für's Zuhören.



Fragen?