

250 100-06	Prüfung der regionalen Anbaueignung verschiedener Deutscher Weidelgrassorten	Landessortenversuch
2006 - 2009		Deutsches Weidelgras

1. Versuchsfrage:

Prüfung der Anbaueignung von Deutschem Weidelgras hinsichtlich Ausdauerfähigkeit, Ertrags- und Qualitätseigenschaften

2. Prüffaktoren:

Faktor A: Sorte
Stufen: 38

Versuchsorte
Forchheim

Landkreis
Mittlerer Erzgebirgskreis

Prod.gebiet
V

3. Versuchsanlage: Blockanlage mit 4 Wiederholungen

Mindestteilstückgröße: Anlageparzelle: 14,63 qm
Ernteparzelle: 12 qm

4. Auswertbarkeit/Präzision:

s % Restfehler	2007	2008	2009	Gesamt 2007/2008
Früh	4,23	31,69	3,7	11,4
Mittel	3,51	7,43	4,78	4,26
Spät	3,47	7,48	2,3	4,4

5. Versuchsergebnisse

TM-Jahreserträge 2007 bis 2009 der frühen Reifegruppe

früh	TM-Gesamtertrag 2007 1. Nutzungsjahr 5 Schnitte		TM-Gesamtertrag 2008 2. Nutzungsjahr 4 Schnitte		TM-Gesamtertrag 2009 3. Nutzungsjahr 5 Schnitte		TM-Gesamtertrag MW 2007-2008	
	abs.	rel.	abs.	rel.	abs.	rel.	abs.	rel.
Sorte								
Arvicola (VGL)	115,2	97	63,8	104	85,0	103	89,5	99
Lipresso (VRS)	124,7	104	75,0	122	83,9	102	99,8	110
Ivana	110,5	93	63,0	102	78,1	94	86,7	96
Lacerta (t)	126,2	106	78,6	128	84,8	103	102,4	113
Arvella	111,1	93	47,5	77	78,1	95	79,3	88
Ikaros	123,3	103	50,0	81	81,9	99	86,7	96
Liconda	124,5	104	53,2	86	86,7	105	88,9	98
Mittelwert gesamt	119,4	100	61,6	100	82,6	100	90,5	100
Mittelwert VRS	124,7		75,0		83,9		99,8	
GD 5% (zwischen den Sorten)	7,47	6,26	28,88	46,9	4,52	5,47	15,22	16,82

TM-Jahreserträge 2007 bis 2009 der mittleren Reifegruppe

mittel	TM-Gesamtertrag 2007 1. Nutzungsjahr 5 Schnitte		TM-Gesamtertrag 2008 2. Nutzungsjahr 4 Schnitte		TM-Gesamtertrag 2009 3. Nutzungsjahr 5 Schnitte		TM-Gesamtertrag MW 2007-2008	
	abs.	rel.	abs.	rel.	abs.	rel.	abs.	rel.
Sorte								
Respect (VRS)	132,4	98	66,3	98	91,7	94	99,4	98
Aubisque (t) (VRS)	142,4	105	72,5	107	99,8	103	107,4	106
Alligator (t)	134,9	100	72,4	107	101,1	104	103,7	102
Missouri (t)	138,5	103	64,9	96	96,2	99	101,7	100
Barata	129,3	96	67,4	99	86,6	89	98,4	97
Eurostar (t)	144,1	107	73,5	108	97,8	101	108,8	107
Limbos (t)	133,6	99	63,2	93	95,4	98	98,4	97
Trend (t)	137,1	102	55,2	81	96,5	99	96,1	95
Trivos (t)	138,9	103	75,2	111	100,9	104	107,1	106
Arakan	124,7	92	68,2	101	96,9	100	96,5	95
Barnauta (t)	129,1	96	76,5	113	100,3	103	102,8	101
Denver	130,2	96	59,3	87	95,5	98	94,7	93
Kentaur (t)	140,3	104	67,4	99	105,0	108	103,9	102
Mittelwert gesamt	135,0	100	67,8	100	97,2	100	101,4	100
Mittelwert VRS	137,4		69,4		95,7		103,4	
GD 5% (zwischen den Sorten)	6,81	5,04	7,24	10,67	3,7	3,81	6,21	6,12

TM-Jahreserträge 2007 bis 2009 der späten Reifegruppe

spät	TM-Gesamtertrag 2007 1. Nutzungsjahr 5 Schnitte		TM-Gesamtertrag 2008 2. Nutzungsjahr 4 Schnitte		TM-Gesamtertrag 2009 3. Nutzungsjahr 5 Schnitte		TM-Gesamtertrag MW 2007-2008	
	abs.	rel.	abs.	rel.	abs.	rel.	abs.	rel.
Sorte								
Sponsor	119,2	94	72,6	100	108,1	107	95,9	93
Tivoli (t) (VGL)	126,0	100	70,4	97	105,9	105	98,2	95
Licampo (VGL)	124,2	98	69,8	96	103,9	103	97,0	94
Foxtrot	116,1	92	69,3	95	99,2	98	92,7	89
Zocalo (t)	124,7	99	69,5	96	104,2	103	97,1	94
Aberavon	125,0	99	56,9	78	103,3	102	90,9	88
Akurat (t)	125,2	99	74,2	102	106,5	105	99,7	96
Arusi (t)	127,1	101	84,2	116	103,8	103	105,7	102
Barelan (t)	125,1	99	80,8	111	109,2	108	103,0	99
Honroso	131,8	104	74,1	102	105,6	104	102,9	99
Stefani	121,7	96	62,4	86	99,9	99	92,1	89
Vesuve (t)	131,0	104	77,6	107	111,9	111	104,3	101
Fornido (t)	132,3	105	75,7	104	105,1	104	104,0	100
Mezquita	126,5	100	67,5	93	105,2	104	97,0	94
Twymax (t)	133,9	106	77,2	106	109,9	109	105,5	102
Barsintra (t)	126,8	100	70,9	98	109,5	108	98,8	95
Barandi	120,5	95	73,1	101	103,6	102	96,8	93
Forza (t)	135,2	107	79,7	110	112,2	111	107,4	104
Mittelwert gesamt	126,2	100	72,5	100	105,9	100	99,4	100
Mittelwert VRS								
GD 5% (zwischen den Sorten)	6,23	4,93	7,71	10,63	3,46	3,26	6,21	6,25

2007

Aufgrund der sehr geringen Niederschläge im April (1,1 mm) und einer anhaltenden Trockenheit von 6 bis 8 Wochen fiel der 1.Schnitt besonders bei den frühen Sorten sehr gering aus.

Ab Mitte Mai (Mai: 189 mm) gab es ausreichend Niederschläge, so dass auch die Erträge der folgenden Aufwüchse im optimalen Bereich lagen.

2008

Der relativ milde Winter 2007/2008 hatte keine nennenswerten Folgen für die Entwicklung und Ertragsbildung der Deutschen Weidelgräser. Die deutlich geringeren TM-Erträge im Vergleich zum Jahr 2007 sind auf die geringeren Niederschlagsmengen im Jahr 2008, insbesondere in der Vegetationsperiode zurückzuführen (Jahresniederschlag 2007/2008: 1055 mm/809 mm, Niederschlag in der Vegetationsperiode 2007/2008: 688 mm/298 mm), .

2009

Der Winter 2008/2009 war durch Kälteperioden bis -10 °C und lange Perioden mit geschlossener Schneedecke gekennzeichnet. Die Parzellen waren im Frühjahr stark durch Schneeschimmel geschädigt. Das führte dazu, dass alle Aufwüchse einen starken Unkrautbewuchs aufwiesen, der eine Auswertung des Jahres 2009 unmöglich macht.

6. Schlussfolgerungen/Handlungsbedarf

Es wurden nur die Jahre 2007 und 2008 verrechnet, da die Erträge im Jahr 2009 zu stark von Unkraut beeinflusst waren.

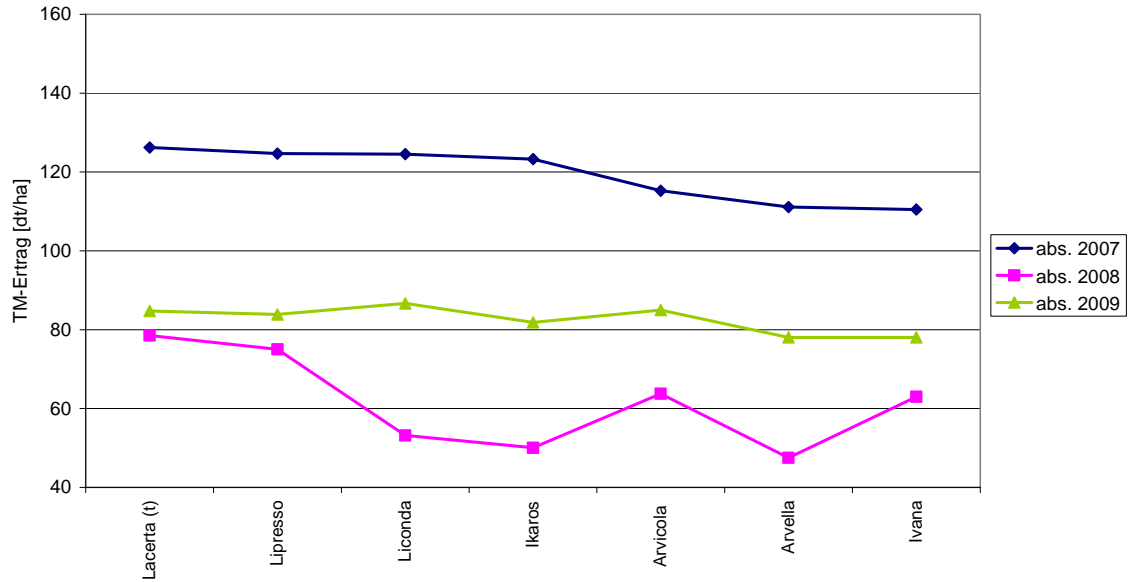
Im Mittel der Jahre 2007 und 2008 sind bei den frühen Reifegruppen die Sorten Lacerta und Lipresso überdurchschnittlich gut, die Sorte Lacarta ist dabei signifikant besser als die Sorten Arvella, Ikaros und Ivana. In den mittleren Reifegruppen sind die Sorten Alligator, Aubisque, Barnata, Eurostar, Kentaur und Trivos signifikant besser als die Sorten Arakan, Denver und Trend. Bei den späten Reifegruppen wiesen die Sorten Arusi, Fornido, Forza, Twymax und Vesuve einen signifikant höheren TM-Ertrag als die Sorten Aberavon, Barandi, Foxtrot, Licampo, Mezquita, Sponsor, Stefani und Zocalo auf.

Versuchsdurchführung: LfULG ArGr Feldversuche Ref. 76, Frau Beatrix Trapp	Themenverantw.: Referat: Bearbeiter:	Abt. Tierische Erzeugung 94 Grünland, Feldfutterbau Herr Edwin Steffen	Versuchsjahr 2009
--	---	---	-----------------------------------

TM-Ertrag früh

Trockenmasseertrag (TM) von Sorten des Deutschen Weidelgrases der frühen Reifegruppe in den Jahren 2007 bis 2009

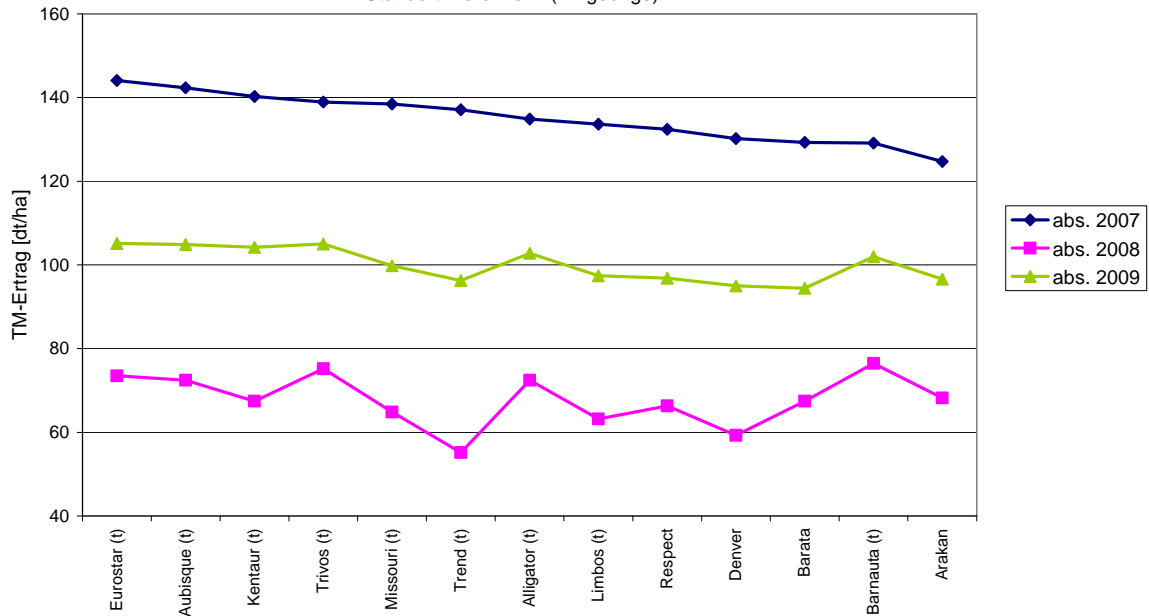
Standort: Forchheim (Erzgebirge)



mittel

Trockenmasseertrag (TM) von Sorten des Deutschen Weidelgrases der mittleren Reifegruppe in den Jahren 2007 bis 2009

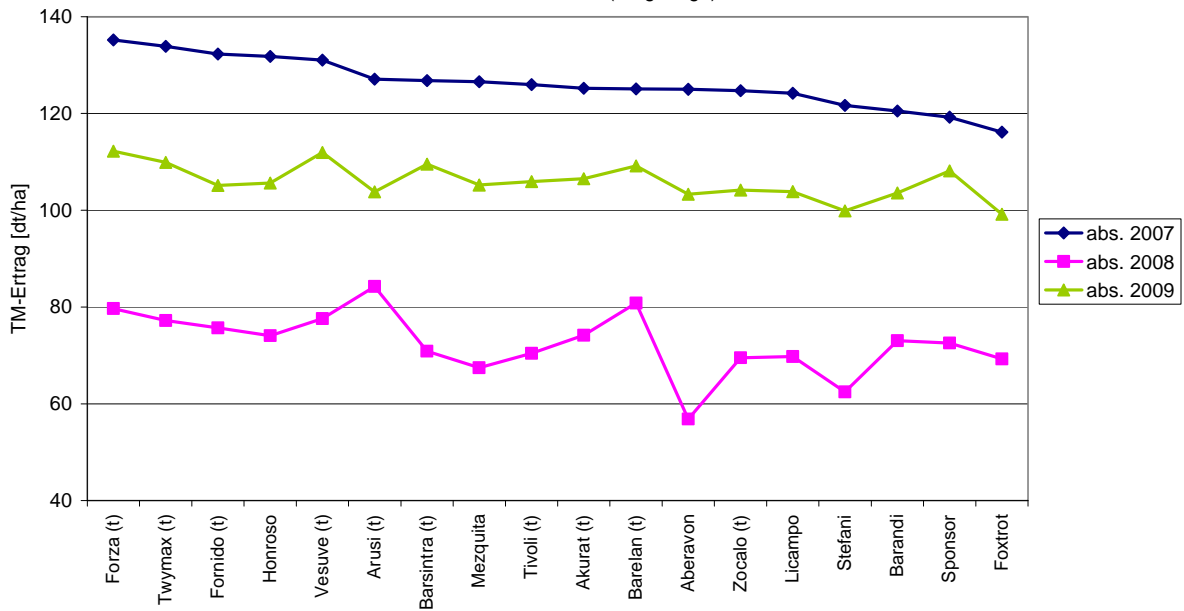
Standort: Forchheim (Erzgebirge)



spät

Trockenmasseertrag (TM) von Sorten des Deutschen Weidelgrases der mittleren Reifegruppe in den Jahren 2007 bis 2009

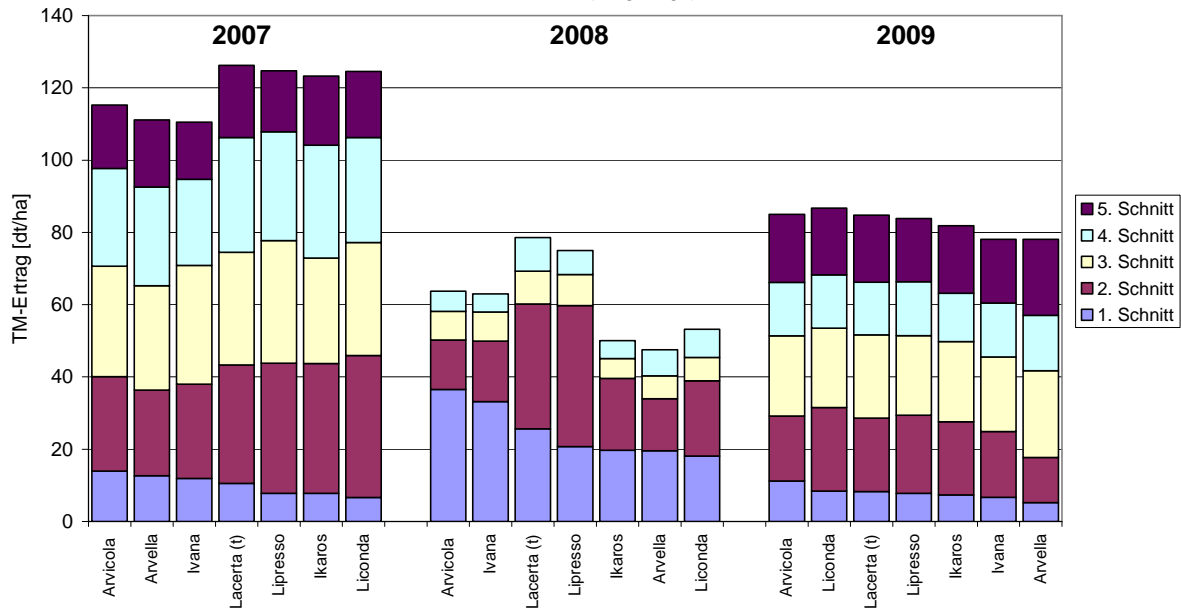
Standort: Forchheim (Erzgebirge)



früh

Trockenmasseerträge der einzelnen Schnitte der Sorten des Deutschen Weidelgrases der frühen Reifegruppe in den Jahren 2007 bis 2009

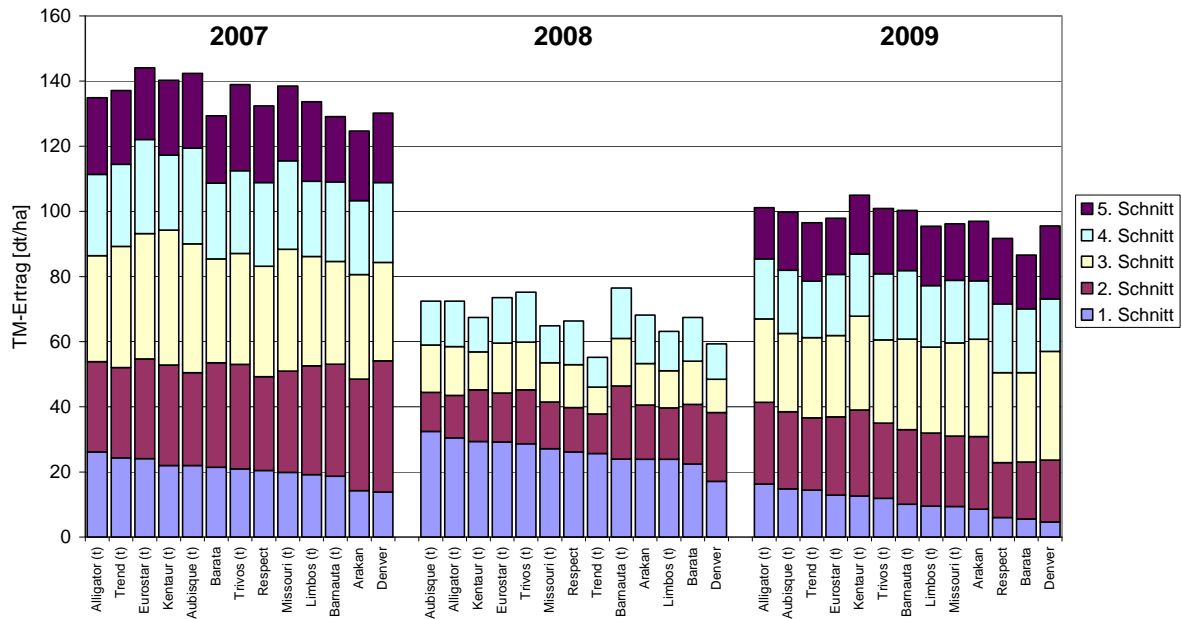
Standort: Forchheim (Erzgebirge)



mittel

Trockenmasserträge der einzelnen Schnitte der Sorten des Deutschen Weidelgrases der mittleren Reifegruppe in den Jahren 2007 bis 2009

Standort: Forchheim (Erzgebirge)



Spät

Trockenmasserträge der einzelnen Schnitte der Sorten des Deutschen Weidelgrases der späten Reifegruppe in den Jahren 2007 bis 2009

Standort: Forchheim (Erzgebirge)

