



17. Sächsischer Biogastag



GFL Gruppe Freiberger Land e. G. will:

- **eine effektive und umweltgerechte Produktion erneuerbaren Energien**
- **deren Vermarktung (Direktvermarktung)**
- **die Teilnahme an Regelleistungen der Stromerzeugung insbesondere aus Biomasse**
- **Den Aufbau einer Regionalstromvermarktung von Strom (Biogas, PV, Wind)**
- **bei Bedarf den gemeinsamen Stromeinkauf (BGA und Betrieb)**

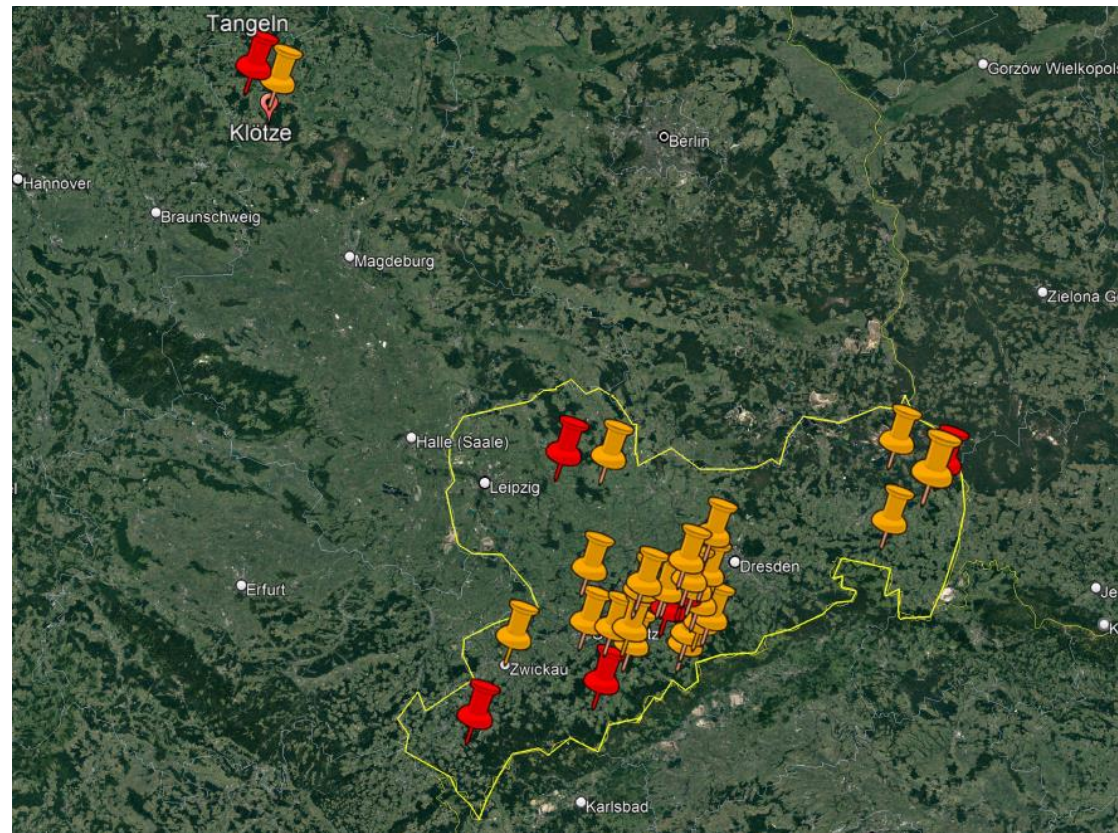


Mitgliederentwicklung

2017	2020	2021
23 Mitglieder	24 Mitglieder	27 Mitglieder 3 Zugänge (geplant)
96 Geschäftsanteile	99 Geschäftsanteile	ca. 120 Geschäftsanteile
	Leistung, <small>instl.</small> : 9,4 MW	Leistung, <small>instl.</small> : ca. 18,0 MW



Standorte der Anlagen



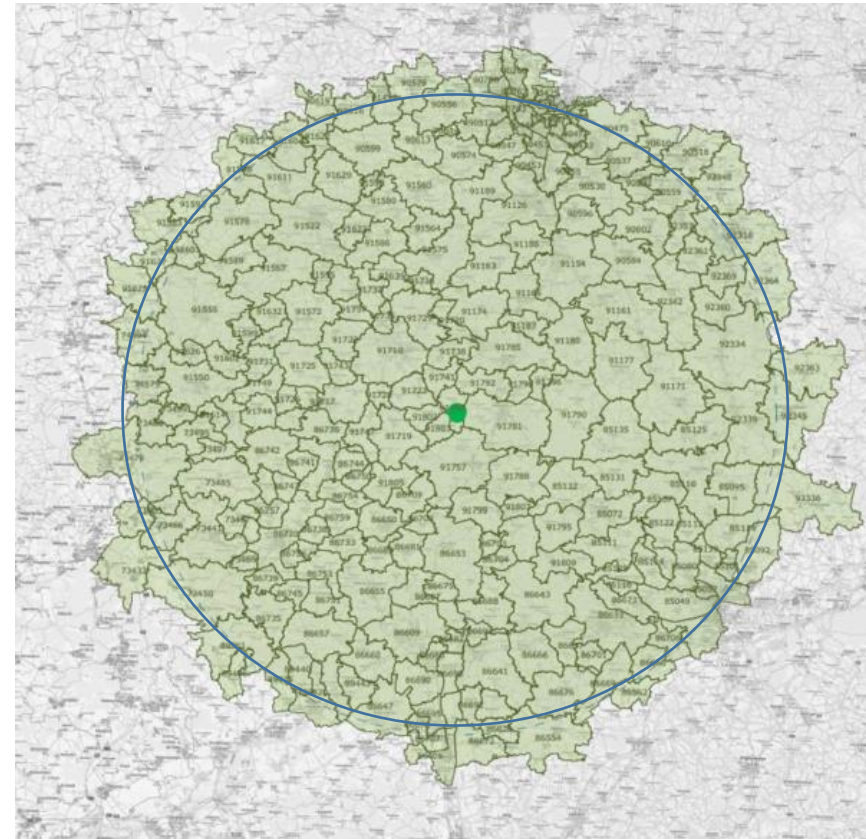


Regionalstrom

Ziel:

Unser Strom bleibt hier / Energie aus der Region für die Region

Ein Stromverbraucher sucht im Umkreis bis zu 50 km (PLZ-Bereich) einen Anlagenbetreiber





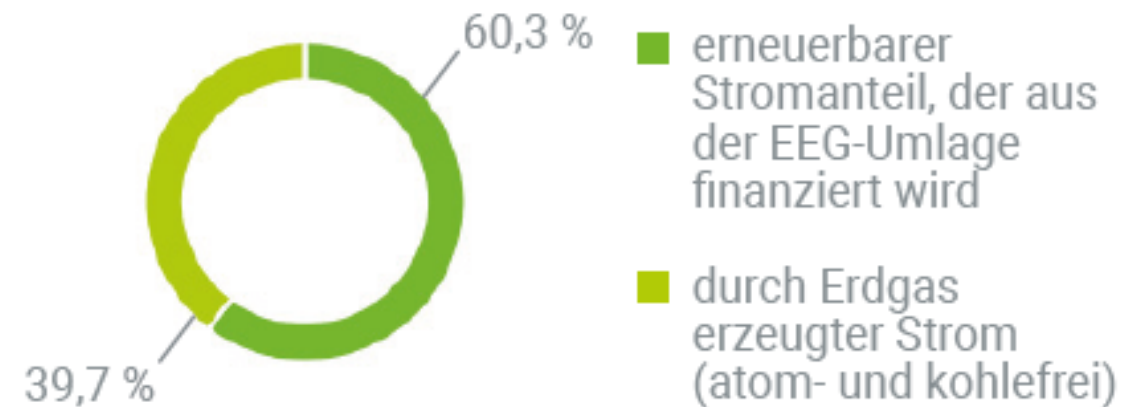
Regionalstrom

Der Verbraucher erhält einen Strommix aus EEG-Strom (Biogasanlagen) und Strom aus Erdgas (Direktvermarkter)

Unser Direktvermarkter ist die Stadtwerke Würzburg AG (WVV GmbH)

Ziel für 2022:
Ausschließlich erneuerbarer Strom

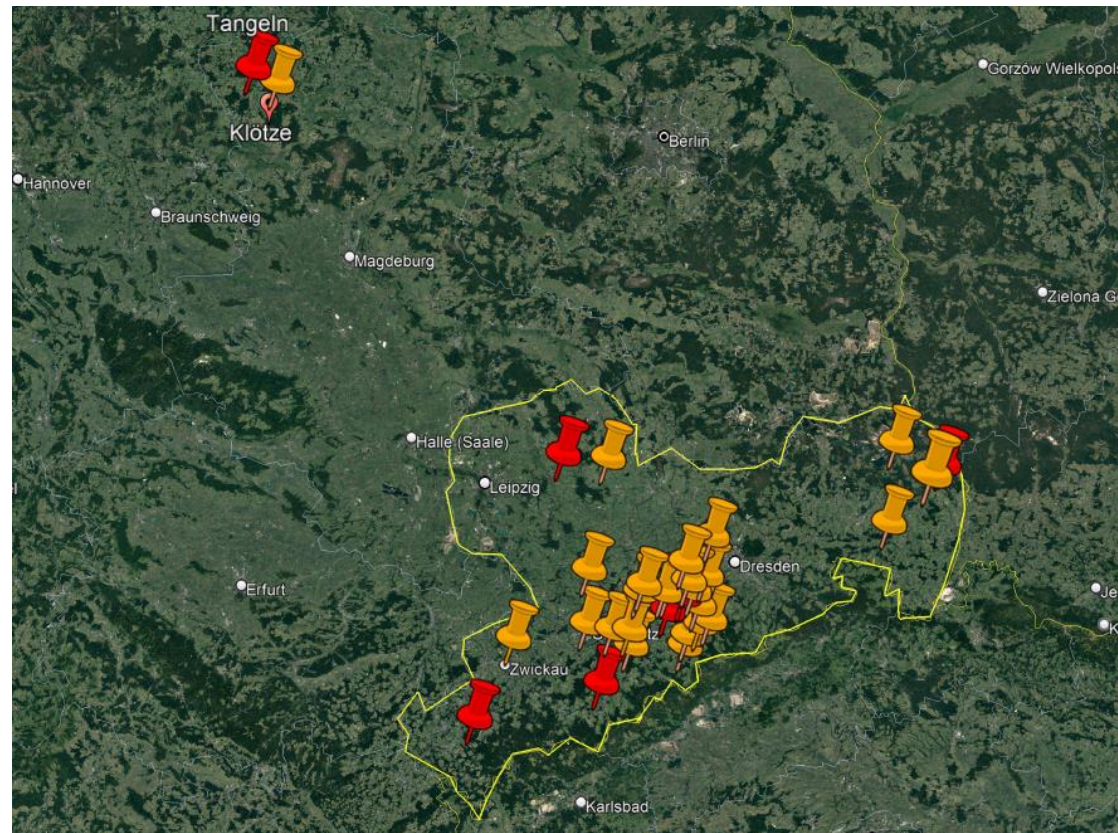
Ihre Stromzusammensetzung



Weitere Informationen zur Stromkennzeichnung sowie unseren gesamten Energieträgermix finden Sie auf unserer Webseite unter wvv.de/energie.

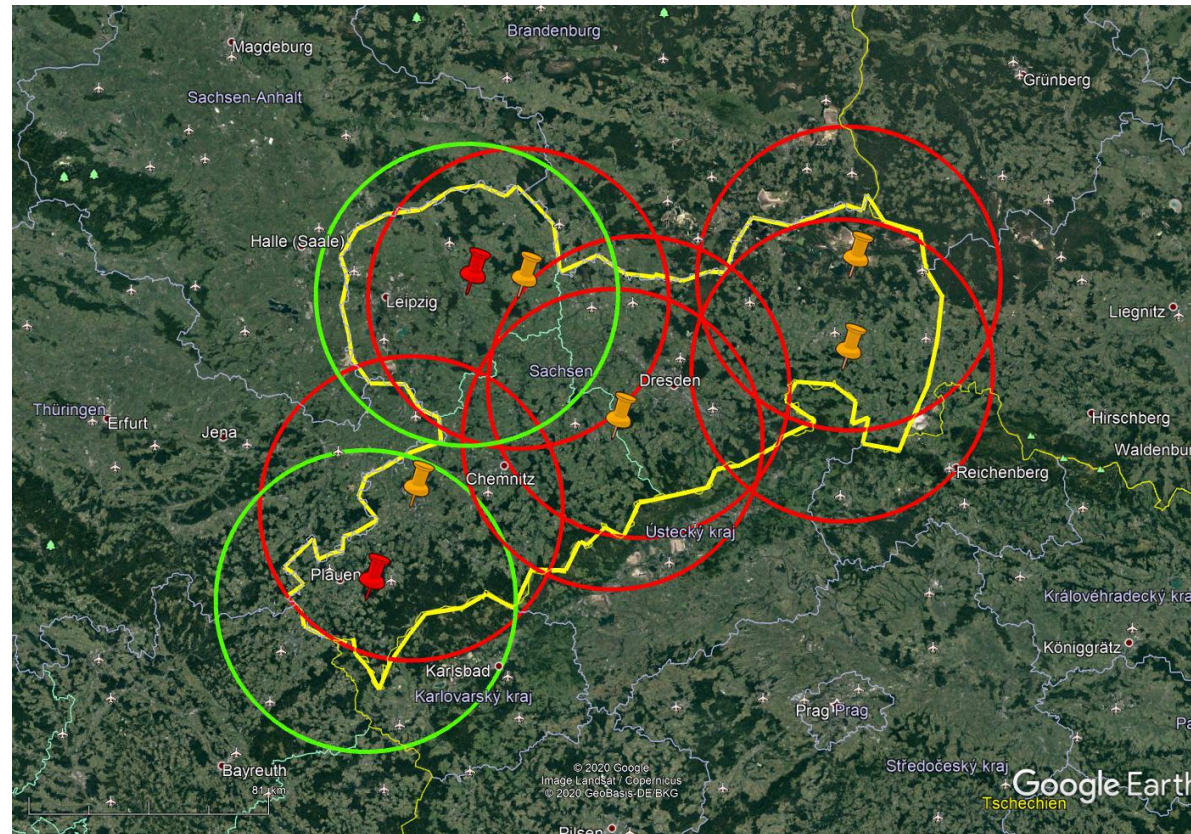


Standorte der Anlagen





Regionalstrom





Strompreis (Beispiel Krumhermersdorf)

Regionalstrom WVV	3.500kWh/a	27,16ct/kWh	8,02€/Mo	1.046,80€/a	0,00€/a
Strompreis					
enviaM "pur 12 Monate"	3.500kWh/a	28,35ct/kWh	11,20€/Mo	1.126,65€/a	79,85€/a
enviaM "plus 24 Monate"	3.500kWh/a	28,85ct/kWh	11,20€/Mo	1.144,15€/a	97,35€/a
enviaM "best"	3.500kWh/a	29,35ct/kWh	11,20€/Mo	1.161,65€/a	114,85€/a
enviaM "pur Natur 12 Monate"	3.500kWh/a	28,70ct/kWh	11,20€/Mo	1.138,90€/a	92,10€/a



Strompreis (Beispiel Dresden, privat)

Regionalstrom WVV	3.500 kWh/a	28,96 ct/kWh	7,11 €/Mo	1.098,90 €/a	52,10 €/a
Strompreis					
Dresden "Strom privat"	3.500 kWh/a	27,88 ct/kWh	8,60 €/Mo	1.079,00 €/a	32,20 €/a
Dresden "Strom natur"	3.500 kWh/a	28,12 ct/kWh	8,60 €/Mo	1.087,40 €/a	40,60 €/a



Strompreis (Beispiel Dresden, gewerblich)

Regionalstrom WVV	3.500 kWh/a	28,96 ct/kWh	7,11 €/Mo	1.098,90 €/a	52,10 €/a
Strompreis					
Dresden "Strom produktiv"	3.500 kWh/a	29,05 ct/kWh	10,76 €/Mo	1.145,87 €/a	99,07 €/a
Dresden "Strom natur"	3.500 kWh/a	29,29 ct/kWh	10,76 €/Mo	1.154,27 €/a	107,47 €/a



Regionalstrom

Vorteile:

- **Relevante Zusatzerlöse von 0,7 ct/kWh (nur auf seinen EEG-Strom, bis 100.000 kWh/a)**
- **$100.000 \text{ kWh/a} \times 60,3 \% \times 0,7 \text{ ct/kWh} = 422 \text{ €/a}$**
- **Bei 4.000 MWh/a sind bis zu 28.000 €/a möglich**
- **0,1 ct/kWh gehen vom DV an soziale Projekte**
- **Vorbereitung auf die Post-EEG-Zeit**
- **Intensivierung des regionalen Images**
- **Einstieg in die Eigenvermarktung von Strom**

MEIN STROM
BLEIBT VOR ORT



MEIN STROM BLEIBT VOR ORT



Eine Kooperation zwischen EEG Anlagenbetreiber & der WVV

Ein Produkt der Stadtwerke Würzburg AG

REGIONALSTROM AUS FREIBERG

MEIN STROM
BLEIBT VOR ORT



Weil wir das lieben, was wir kennen.

www.de/freibergerland

Entscheiden Sie sich für regional erzeugten Strom!
GFL Gruppe Freiberger Land e.G.
Jetzt Preis berechnen: www.de/freibergerland

Freiberger
Land



BEZIEHEN AUCH SIE DEN STROM REGIONAL VOR ORT

Wir freuen uns zu wissen,
dass unser produzierter
Strom von Nachbarn,
Bekannten sowie von
Unternehmen in der Region
Freiberg und im Altmarkkreis
Salzvedel verbraucht wird.

**Entscheiden Sie sich jetzt
für regional erzeugten Strom.**



Einfach QR-Code scannen oder auf folgender Internet-
seite den Preis berechnen: www.de/freibergerland

GFL Gruppe Freiberger Land e.G.



MEIN STROM
BLEIBT VOR ORT

Ihr Regionalstrom

weil wir das lieben was wir kennen

„Regionaler Zusammenhalt ist heute wichtiger denn je. Deshalb freue ich mich zu wissen, dass mein produzierter Strom von Nachbarn, Bekannten sowie Unternehmen in der Region verbraucht wird. Und das Beste: Mit jeder verkauften Kilowattstunde unterstützen wir gemeinsam ein soziales regionales Projekt. Für das Jahr 2019 werden wir die Kinderspielplätze in und um Teilheim fördern.“

Lassen Sie uns gemeinsam die Region unterstützen und den Zusammenhalt stärken!“

Ihre Familie Großkopf

▶ Jetzt Informieren!

Powered by WVV: Eine Kooperation zwischen Harald Großkopf und der WVV

Ein Produkt der Stadtwerke Würzburg AG



MEIN STROM
BLEIBT VOR ORT



Ihr Regionalstrom - weil wir das lieben, was wir kennen

„Die GFL Gruppe Freiburger Land e.G. wurde 2013 aus mehreren landwirtschaftlichen Betrieben gegründet. Als Erzeugergenossenschaft verfolgen wir das Ziel, Bioenergie effektiv und umweltgerecht zu produzieren und gemeinsam zu vermarkten. Wir sind bestrebt die vorhandenen Ressourcen aus der landwirtschaftlichen Produktion optimal einzusetzen und zu nutzen. Die Energiegewinnung aus Biogas ist dafür ein unverzichtbarer Bestandteil und gleichzeitig ein Beitrag zur Schonung der Umwelt. Wir freuen uns zu wissen, dass der von uns produzierte Strom in Zukunft von Nachbarn, Bekannten sowie Unternehmen in der Region verbraucht wird. Mit dem Projekt "Mein Strom bleibt vor Ort" unterstützen wir gemeinsam durch jede Kilowattstunde verschiedene gemeinnützige Projekte in unserer ländlichen Region.

Lassen Sie uns gemeinsam die Energiewende gestalten und den regionalen Zusammenhalt stärken!

Ihre GFL Gruppe Freiburger Land

► Und los!

MEIN STROM
BLEIBT VOR ORT



Powered by WVV: Eine Kooperation zwischen der GFL Gruppe Freiburger Land e.G. und der WVV. Mein Regionalstrom ist ein Stromprodukt der Stadtwerke Würzburg AG – ein Unternehmen

Ihr Regionalstrom - weil wir das lieben, was wir kennen

Damit Sie wissen wo Ihr Strom herkommt:
Ihre Regionalnachweise stammen aus den Biogasanlagen der GFL Gruppe
Freiberger Land e.G. aus Freiberg und dem Altmarkkreis Salzwedel. Entscheiden
Sie sich für regional erzeugten Strom.*

Exklusiv in Ihrer Region:

Tragen Sie Ihren **durchschnittlichen Strom-Jahresverbrauch** (bei Doppeltarifzähler
die Summe aus HT- und NT-Wert) ein. Alternativ können Sie den Regler
verwenden, um Ihren Jahresverbrauch anzugeben. Das Angebot gilt nicht für
Nachtspeicherheizungen.



Geschätzter Verbrauch in kWh

Bitte haben Sie Verständnis, dass der Stromanschluss in der angegebenen
Postleitzahlregion liegen muss. Es handelt sich um ein regional begrenztes
Angebot.

← Zurück

Weiter →

Ihr Regionalstrom - weil wir das lieben, was wir kennen

92 € pro Monat (inkl. gesetzl. Umsatzsteuer)

Tarifdetails

- Ich bin bereits **Kunde der Stadtwerke Würzburg AG** & möchte den exklusiven Regionalstrom - Gruppe Freiberger Land
- Ich bin noch **kein Kunde** der Stadtwerke Würzburg AG und möchte **baldmöglichst** vom Regionalstrom - Gruppe Freiberger Land **profitieren**
- Ich bin **umgezogen** und möchte vom exklusiven Regionalstrom - Gruppe Freiberger Land **profitieren**

◀ Zurück

Zur Bestellung ▶

Preise gültig ab 14.09.2021

a) Arbeitspreis	01591 Riesa
b) Grundpreis	6,1000 ct/kWh
	30,00 €/Jahr

zuzüglich veränderlicher Preisbestandteile in jeweiliger Höhe

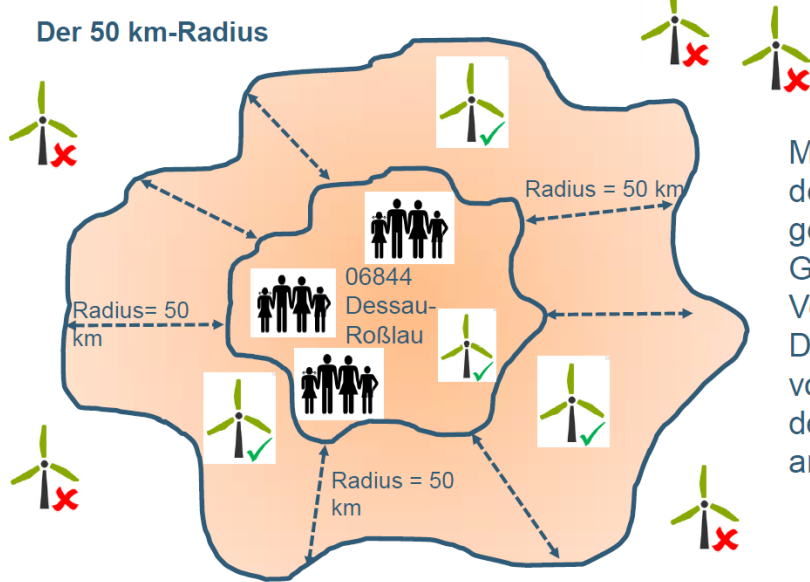
(für alle Energieversorger anfallende Steuern, Abgaben, Konzessionsabgabe, Umlagen, Aufschläge und Netzentgelte)

c) Belastungen durch das Erneuerbare-Energien-Gesetz (EEG-Umlage)	6,5000 ct/kWh
d) Belastungen durch das Kraft-Wärme-Kopplungsgesetz (KWK-Aufschlag)	0,2540 ct/kWh
e) Belastungen durch § 19 Abs. 2 Stromnetzentgeltverordnung (§ 19-	0,4320 ct/kWh

REGIONAL NACHWEIS REGISTER

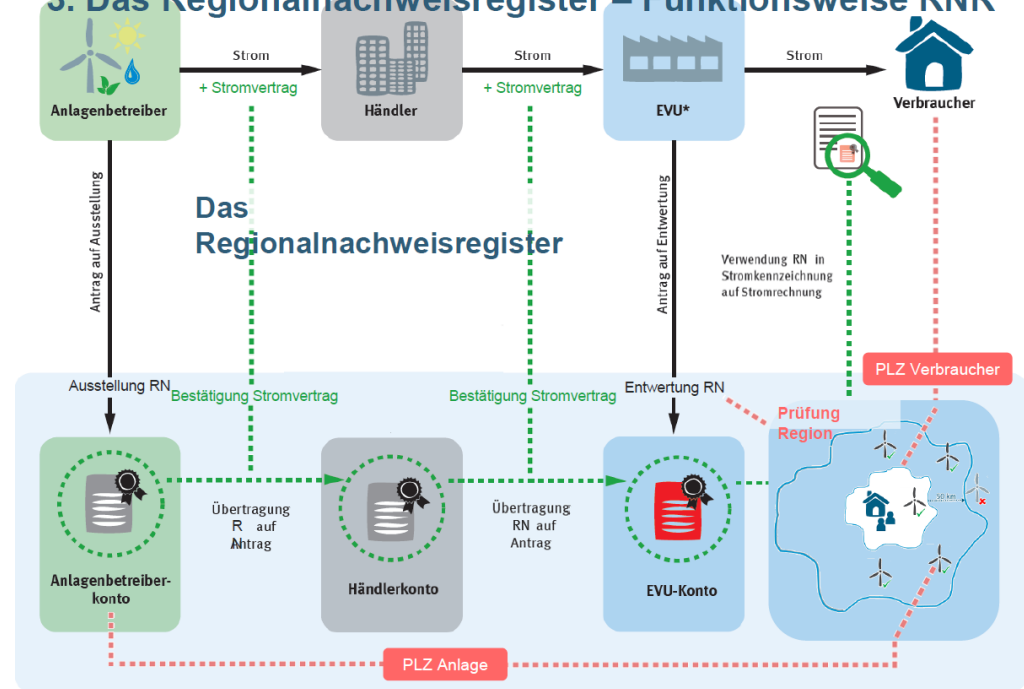
2. Grundlagen – Das Regionenkonzept

Der 50 km-Radius



Man geht von den Postleitzahlgebieten oder Gemeinden der Verbraucher aus. Der Radius ist von jedem Punkt der Grenze aus anzulegen.

3. Das Regionalnachweisregister – Funktionsweise RNR



* Elektrizitätsversorgungsunternehmen





Danke für ihr Interesse