

| | | |
|------------------|---|---------------------------------|
| 13/0-08 | Prüfung der regionalen Anbaueignung verschiedener Rotkleearten | Landessortenversuch / WP |
| 2008-2010 | | Rotklee (zweijährig) |

1. Versuchsfrage:

Prüfung der Anbaueignung von Rotklee hinsichtlich Ertrags- und Qualitätseigenschaften

2. Prüffaktoren:

| | | | |
|------------------------|---------------------|------------------|--------------------|
| Faktor A: Sorte | Versuchsorte | Landkreis | Prod.gebiet |
| Stufe: 16 | Christgrün | Vogtlandkreis | V 5 |

3. Versuchsanlage:

Blockanlage mit 4 Wiederholungen
 Mindestteilstückgröße: Anlageparzelle: 14,85 qm
 Ernteparzelle: 12 qm

4. Auswertbarkeit/Präzision: s % Restfehler

| | |
|--------------|-------------|
| | 2009 |
| Trockenmasse | 3,38 |
| Rohprotein | 3,35 |

5. Versuchsergebnisse:

Tab. 1: Trockenmasse- und Rohproteinerträge absolut in dt/ha und relative in % im Jahr 2009

| Sorte | TM-Gesamtertrag 2009 1. Nutzungsjahr 4 Schnitte | | RP-Gesamtertrag 2009 1. Nutzungsjahr 4 Schnitte | |
|-----------------------------|---|------------|---|------------|
| | abs. | rel. | abs. | rel. |
| Titus (VRS) | 149,2 | 100 | 27,1 | 99 |
| Milvus (VRS) | 144,8 | 97 | 25,5 | 94 |
| Temara (VGL) | 143,3 | 96 | 25,4 | 93 |
| Taifun (VGL) | 150,1 | 100 | 27,8 | 102 |
| Tempus | 169,3 | 113 | 29,7 | 109 |
| Kvarta | 158,2 | 106 | 29,4 | 108 |
| Diplomat | 146,8 | 98 | 27,3 | 100 |
| Atlantis | 144,3 | 96 | 27,1 | 100 |
| Elanus | 146,7 | 98 | 26,5 | 97 |
| Astur | 149,7 | 100 | 26,9 | 99 |
| Lemmon | 144,2 | 96 | 26,7 | 98 |
| Mittelwert gesamt | 149,7 | 100 | 27,2 | 100 |
| Mittelwert VRS | 147,0 | | 26,3 | |
| GD 5% (zwischen den Sorten) | 7,31 | 4,89 | 1,32 | 4,84 |

Die Sorten Tempus und Kvarta erzielten im Jahr 2009 einen signifikant höheren Trockenmasse- und Rohproteinertrag als alle anderen Sorten.

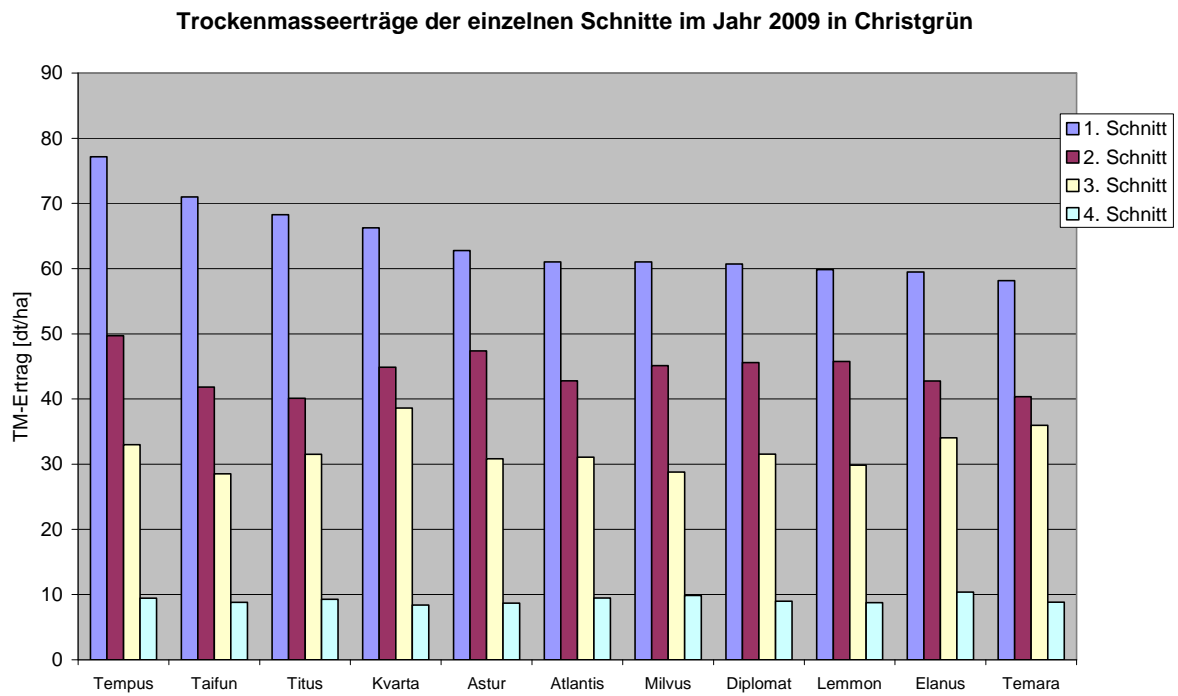
Erwartungsgemäß war sowohl beim Trockenmasseertrag als auch beim Rohproteinertrag der 1. Schnitt deutlich höher alle anderen Schnitte. Die Sorte Tempus verweist auf einen signifikant höheren 1. Schnitt beim Trockenmasseertrag als alle anderen Sorten. Der Rohproteinertrag ist bei den Sorten Tempus und Taifun signifikant höher als bei allen anderen Sorten.

6. Schlussfolgerungen/Handlungsbedarf:

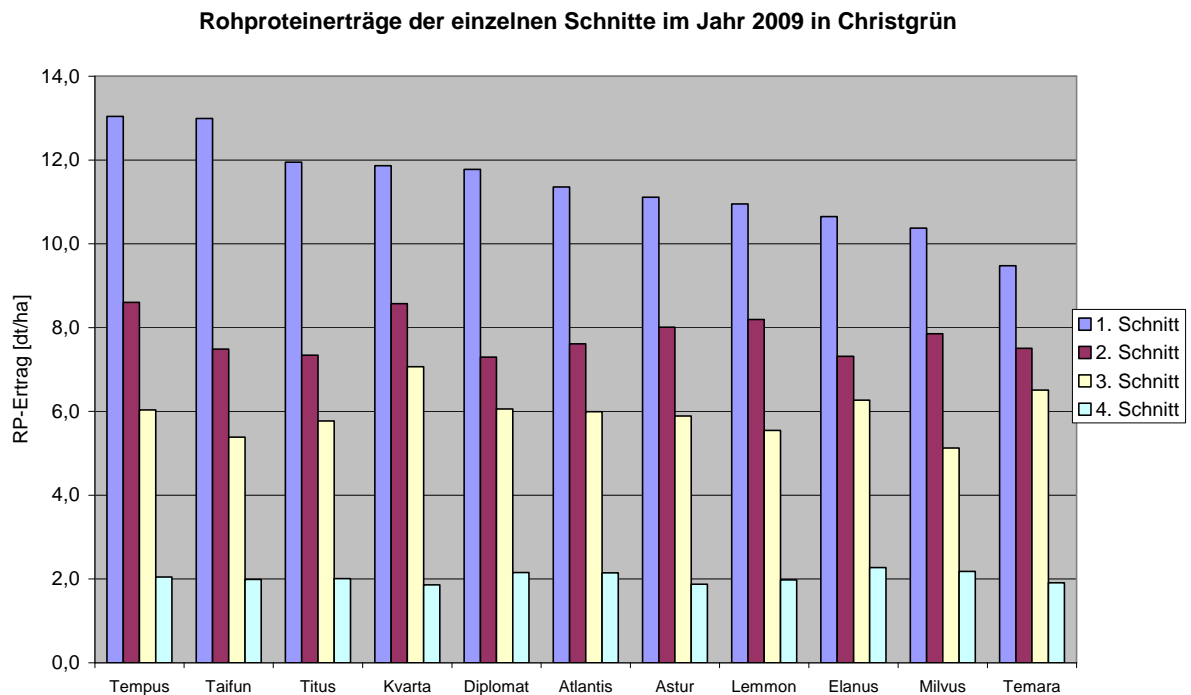
Die Ergebnisse der Einzelstandorte sind nur für den jeweiligen Standort aussagekräftig. Sie fließen unter anderem in die Gesamtauswertung aller Standorte der Bundesländer Thüringen, Hessen, Nordrhein-Westfalen und Rheinland-Pfalz ein. Diese Gesamtauswertung bildet die Grundlage für die [Sortenempfehlungen der Sächsischen Qualitäts-Saatmischungen und Qualitäts-Standardmischungen für Ackerfutter](#).

| | | |
|--|---|-----------------------------|
| Versuchsdurchführung: LfULG ArGr Feldversuche Ref. 76, Frau Beatrix Trapp | Themenverantw.: Abt. Tierische Erzeugung Referat: Grünland, Feldfutterbau Bearbeiter: Herr Edwin Steffen | Versuchsjahr 2009 |
|--|---|-----------------------------|

Trockenmasseertrag



Rohproteinерtrag



[Zurück](#)