

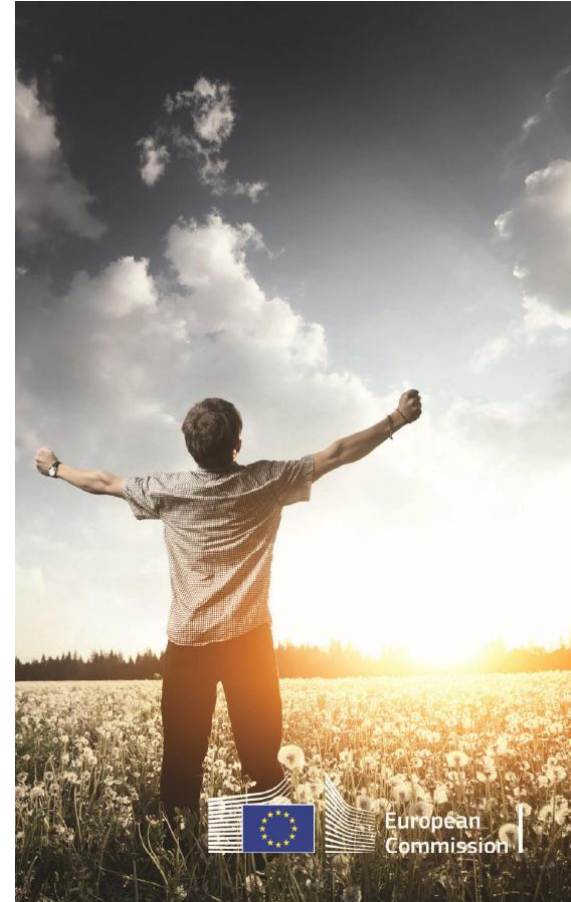
Die Sächsische EIP-AGRI-Vernetzungsstelle

Hilfe für interessierte Akteure



Inhalt

- Hintergrund
- EIP-Netzwerk
- EIP-AGRI Service Point
- Deutsche Vernetzungsstelle
- Sächsische Vernetzungsstelle
 - Einordnung
 - Aufgaben
 - Nächste Schritte
 - Kontakt



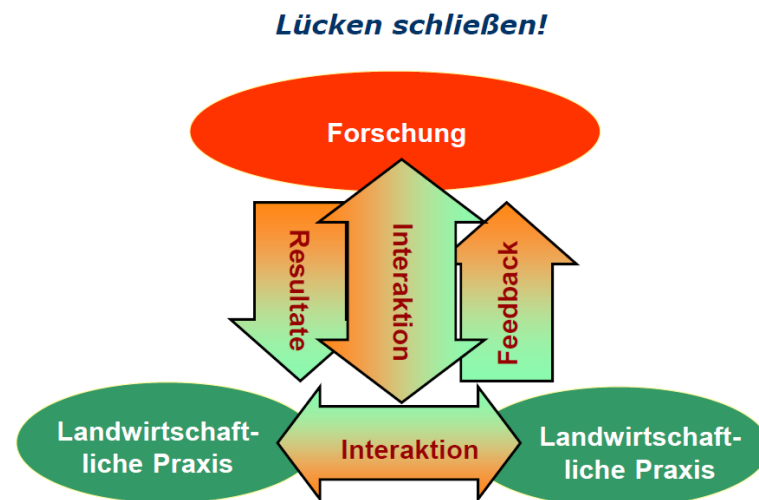
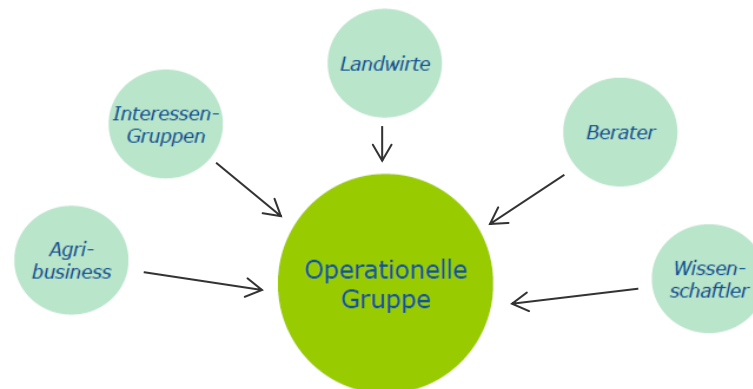
Quelle: Europäische Kommission

Hintergrund

I EIP-AGRI

- ▶ „multi-actor approach“
- ▶ Projekt zentriert
- ▶ Wissensaustausch

→ Es wird ein EIP-Netzwerk geschaffen,
um die EIP-AGRI zu unterstützen
[Art. 53 Abs.1 ELER-Verordnung]



EIP-Netzwerk

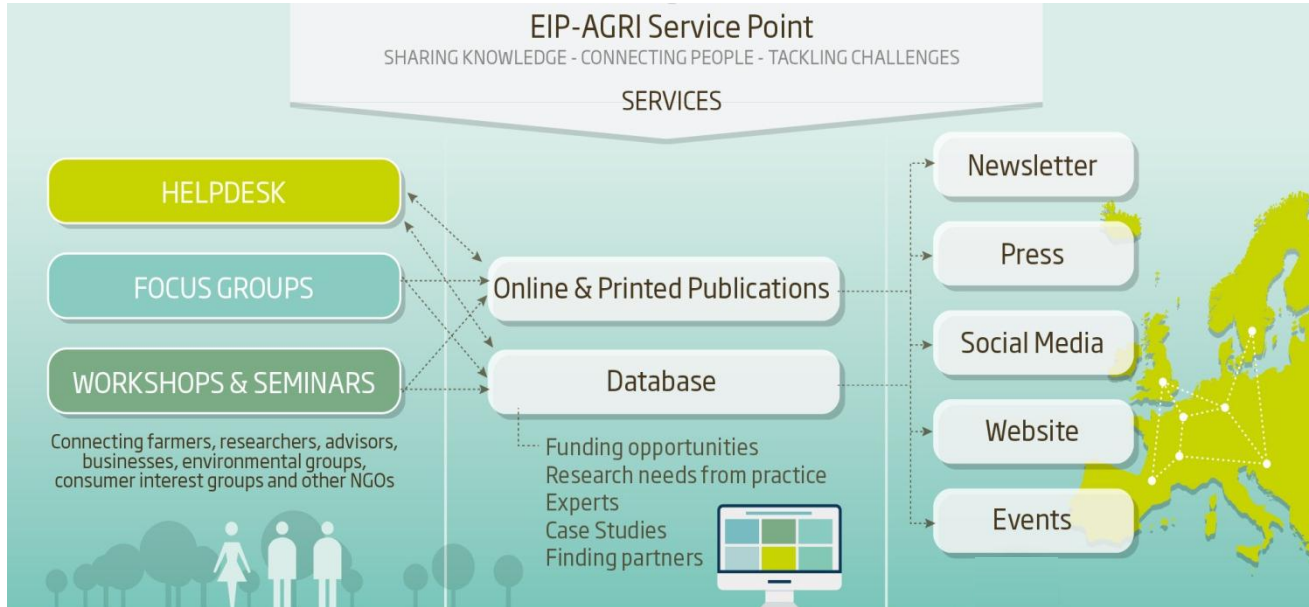
Art. 53 ELER-Verordnung

- I Aufgaben [Art. 53 Abs. 3 ELER-Verordnung]
 - ▶ als Helpdesk **fungieren**
 - ▶ über EIP-AGRI und die bestehenden Möglichkeiten **informieren**
 - ▶ die Schaffung von operationellen Gruppen **fördern**
 - ▶ Initiativen zur Entwicklung von Pilot- und Demonstrationsprojekten **erleichtern**
 - ▶ Informationen **sammeln** (einschließlich wissenschaftliche Erkenntnisse, neue Technologie)
 - ▶ Wissensaustausch **unterstützen**

- I Die Kommission erlässt **Durchführungsrechtsakte** zur Festlegung des organisatorischen Aufbaus und der Arbeitsweise des EIP-Netzwerkes. [Art. 53 Abs. 4 ELER-Verordnung]

EIP-AGRI Service Point Brüssel

LANDESAMT FÜR UMWELT,
LANDWIRTSCHAFT
UND GEOLOGIE



© European Commission, 2014

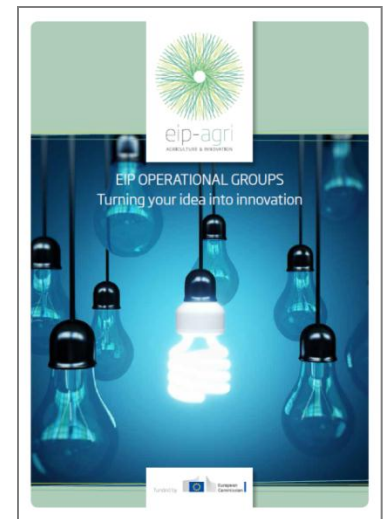
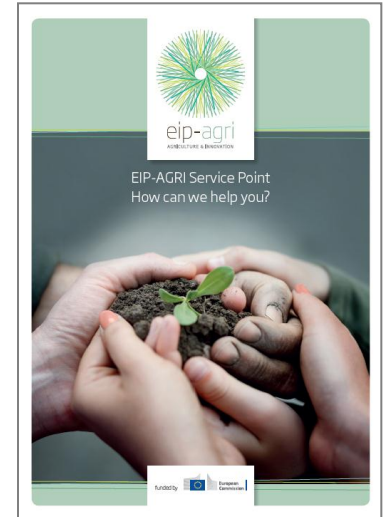
EIP-AGRI Service Point

Avenue de la Toison d'Or 72
1060 Brussels - Belgium

Email: servicepoint@eip-agri.eu

Tel.: +32 2 543 73 48

http://ec.europa.eu/agriculture/eip/service-point/index_en.htm



I Aufgaben (?)

- ▶ Dienstleister für die ELER-Verwaltungsbehörden der Bundesländer
- ▶ Zusammenarbeit mit EIP-AGRI Service Point
- ▶ Informationen für Interessenten (Datenbank zu operationellen Gruppen, Forschungsergebnisse und komplementären Förderprogrammen)
- ▶ Unterstützung von Interessenten (Kooperations- und Partnersuche)
- ▶ Informationen zur Umsetzung der EIP-AGRI in Deutschland (Internetseite, Publikationen, Newsletter, ...)
- ▶ Veranstaltungen (Tagungen, Workshops, ...)

Deutsche Vernetzungsstelle Ländliche Räume (DVS)

in der Bundesanstalt für Landwirtschaft und Ernährung (BLE)

Deichmanns Aue 29

53179 Bonn

Email: DVS@ble.de

Tel.: 0228/6845-3722

<http://www.netzwerk-laendlicher-raum.de/themen/eip-agri/>



Sächsische Vernetzungsstelle

LfULG – Kompetenz aus einer Hand

LANDESAMT FÜR UMWELT,
LANDWIRTSCHAFT
UND GEOLOGIE



I Aufgaben des LfULG

- ▶ Politikunterstützung und Politikfolgeabschätzung
- ▶ Förderung (Agrar- und Umweltmaßnahmen)
- ▶ Angewandte Forschung (Agrarwirtschaft, Gartenbau, Umweltschutz, Geologie)
- ▶ Berufliche Bildung (Agrarwirtschaft, Gartenbau)
- ▶ Amtliche Kontrollen
- ▶ Umweltüberwachung und -berichterstattung

→ gut funktionierendes Netzwerk von Partnern in Wirtschaft, Wissenschaft, Beratung und Bildung

I Einrichtung der Sächsischen EIP-AGRI-Vernetzungsstelle in der Grundsatzabteilung des LfULG



Sächsische Vernetzungsstelle

Aufgaben

- I Informationsdienstleister EIP-AGRI
 - ▶ Informationen zum neuen Förderansatz der EU
 - ▶ Informationen zum Förderverfahren in Sachsen
- I „Partnervermittlung“
 - ▶ Organisation von Kooperationsbörsen
 - ▶ Individuelle Vermittlung von Projektpartnern
- I Netzwerk- und Verbindungsstelle
 - ▶ Ansprechpartner für andere Vernetzungsstellen
 - ▶ Sammelstelle für weiterzureichende Unterlagen
- I Projektberatung
 - ▶ Unterstützung und Beratung von (potentiellen) Antragstellern
 - ▶ Fachliche Stellungnahmen zu eingereichten Projektskizzen
- I Projektauswertung
 - ▶ Auswertung und Kommunikation der Ergebnisse
 - ▶ Vorstellung erfolgreicher Projekte mit Vorbildcharakter



Sächsische Vernetzungsstelle

Nächste Schritte

- Ausbau Internetseite
 - ▶ Aktuelles (Aufrufe, Stichtage, Termine, Veranstaltungen)
 - ▶ EIP-AGRI-Umsetzung in Sachsen
 - ▶ Projektseiten (tätige OG, abgeschlossene Projekte)
- Einrichtung Email-Verteiler
- Workshop zur Bildung operationeller Gruppen (Okt./Nov. 2014)
 - ▶ Kooperationsbörse zum Finden von OG-Mitgliedern
- Leitfaden zur Erstellung von Projektskizzen



I Sächsische EIP-AGRI-Vernetzungsstelle

- ▶ Landesamt für Umwelt, Landwirtschaft und Geologie, Abteilung 2 „Grundsatzangelegenheiten Umwelt, Landwirtschaft, Ländliche Entwicklung“
- ▶ Anschrift: August-Böckstiegel-Straße 1, 01326 Dresden-Pillnitz
- ▶ Email: EIP-AGRI.LfULG@smul.sachsen.de
- ▶ Internet: <http://www.landwirtschaft.sachsen.de/landwirtschaft/32446.htm>

I Ansprechpartner:

- ▶ Andreas Weiske
- ▶ Email: Andreas.Weiske@smul.sachsen.de
- ▶ Telefon: (0351) 2612 2410

I Sprechen Sie uns an, wir freuen uns auf Ihre innovativen Ideen!