



**Landwirtschaftsbetrieb
Kitzscher GmbH**

Sächsischer Kartoffeltag 2018

Anbau von Pflanzkartoffeln in der Landhof Kitzscher GmbH



Landwirtschaftsbetrieb
Kitzscher GmbH

Gliederung

- Vorstellung Landhof Kitzscher GmbH –
Landwirtschaftsbetrieb Kitzscher GmbH
- Anbauverfahren
- Entwicklung der Kartoffelanbaufläche
- Anerkennungsverfahren von Pflanzkartoffeln
- Aufbereitung Pflanzkartoffeln
- Fragen & Diskussionen

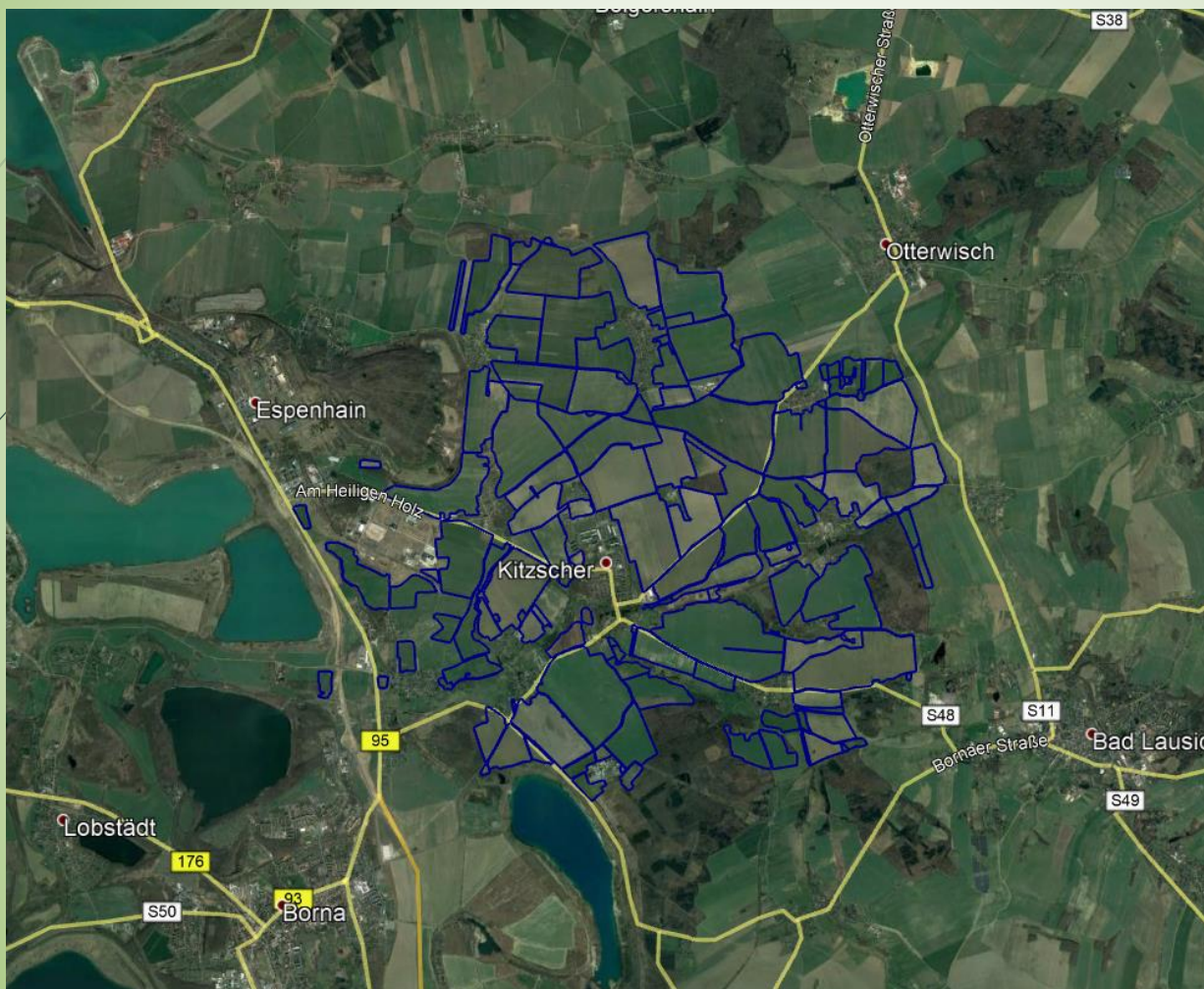
1.

Vorstellung der Landhof Kitzscher GmbH –
Landwirtschaftsbetrieb Kitzscher GmbH



Landwirtschaftsbetrieb
Kitzscher GmbH

Vorstellung Landhof Kitzscher GmbH – Landwirtschaftsbetrieb Kitzscher GmbH



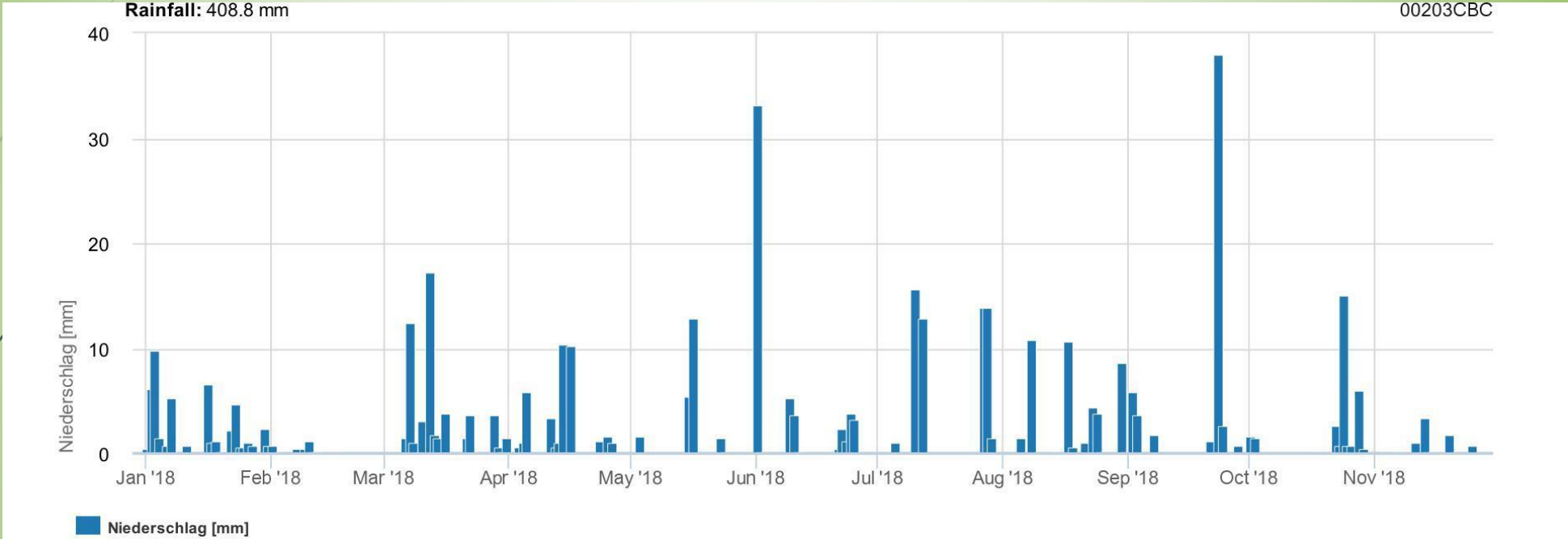
- BP Ø 48 (30-70)
- LN 2800 ha (LWB+LH+MVA)
- 2 Standorte
(Steinbach, Kitzscher)
- WW, WG, WR, SM, SPK, PFK, ZR
- Getreidelager
- Landhof Kitzscher GmbH →
- 100 % Tochter
LWB Kitzscher GmbH
- 2013 Gewerbe LH
- 2014 LW eigene
Betriebsnummer
- Anbau/Lagerung/Aufbereitung/
Vermarktung PFK
- Mitarbeiter 29 + 1 Azubi
(8 Kartoffel)

Vorstellung Landhof Kitzscher GmbH – Landwirtschaftsbetrieb Kitzscher GmbH



Landwirtschaftsbetrieb
Kitzscher GmbH

- Ø 550 mm/Jahr (2018: 408 mm)

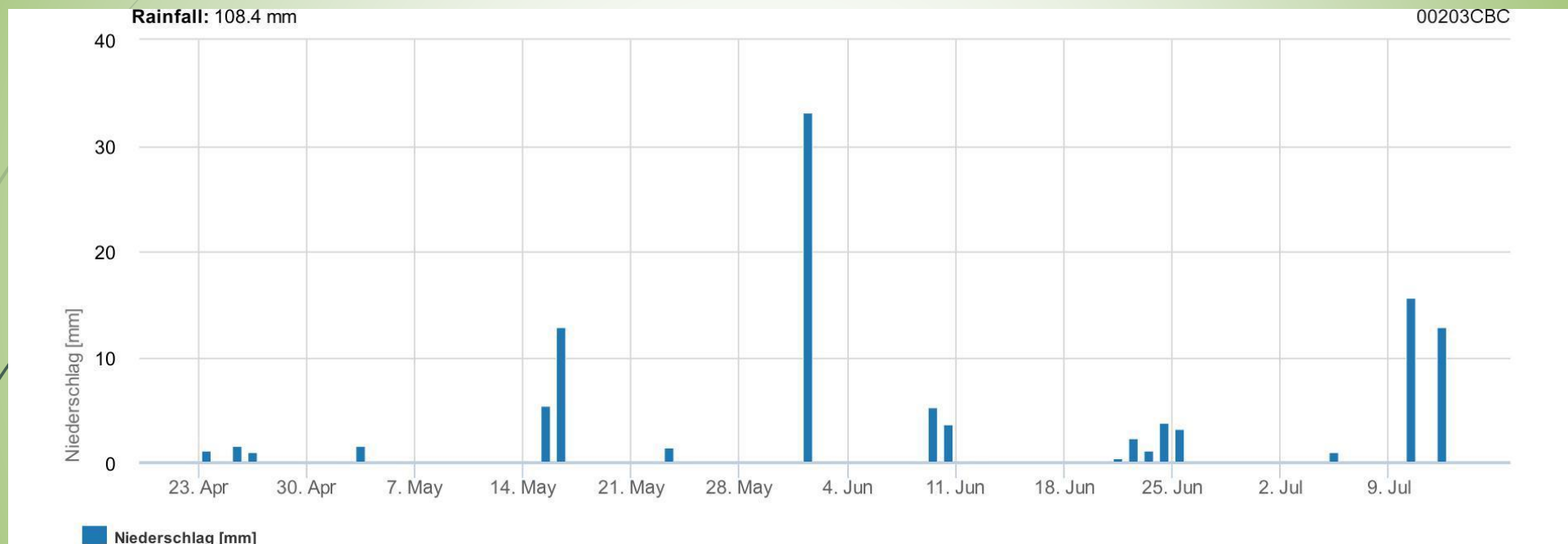




Landwirtschaftsbetrieb
Kitzscher GmbH

Vorstellung Landhof Kitzscher GmbH – Landwirtschaftsbetrieb Kitzscher GmbH

- Niederschlagsverteilung Vegetation (15.04-15.07)

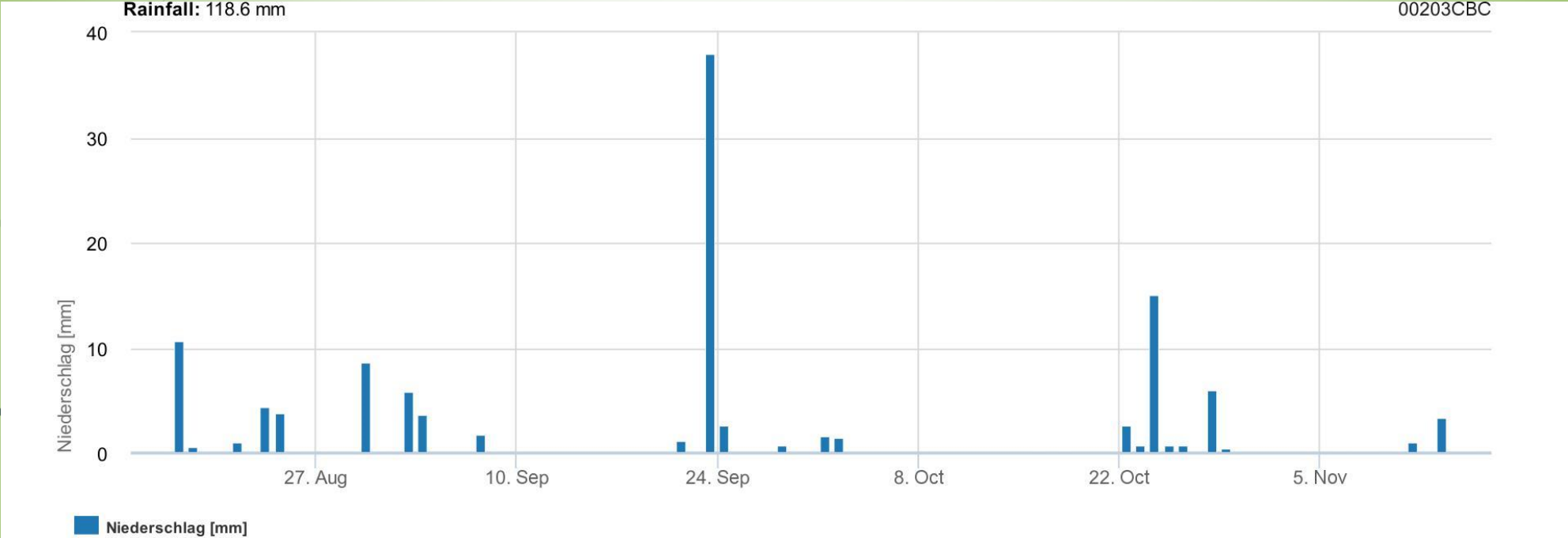


Vorstellung Landhof Kitzscher GmbH – Landwirtschaftsbetrieb Kitzscher GmbH



Landwirtschaftsbetrieb
Kitzscher GmbH

- Niederschlagsverteilung Ernte (15.08-15.11)





Lagerung

- Wenn möglich alle PFK in Kisten (ca. 4000)
- Ca. 11.000 t Lagerkapazität

Neue Halle

- Ca. 4.500 t Lagerkapazität
- Unterflurbelüftung, Kühlung von ca. 2.500 t

Alte Halle

- ca. 3.500 t Lagerkapazität
- Unterflurbelüftung
- Speisekartoffel

Runde Halle

- ca. 2.200 t Lagerkapazität

Halle Steinbach

- ca. 950 t Lagerkapazität

2. Anbauverfahren



Anbau

- 5 gliedrige Fruchtfolge WR WW (ZF) Kart.
- WR Letzte Möglichkeit effektiv Durchwuchs zu bekämpfen
- ZF Ölrettich/Wicke
- Grunddüngung (P,K)
- 1. BB Einscheiben der ZF
- 2. BB Tiefenlockerung 25 cm +
- 3. BB Fräse (4 reihig, 75 cm)
- Legen (Beize+Microgranulat)
- Pflanzenschutz (H, I, F) chemische Krautregulierung
- Ernte (Selbstfahrer)
- Annahme (Erde, Drillinge, Verlesetisch 1-4P, Einlagerung Kiste/Lose)

Vorstellung Landhof Kitzscher GmbH – Landwirtschaftsbetrieb Kitzscher GmbH



Landwirtschaftsbetrieb
Kitzscher GmbH



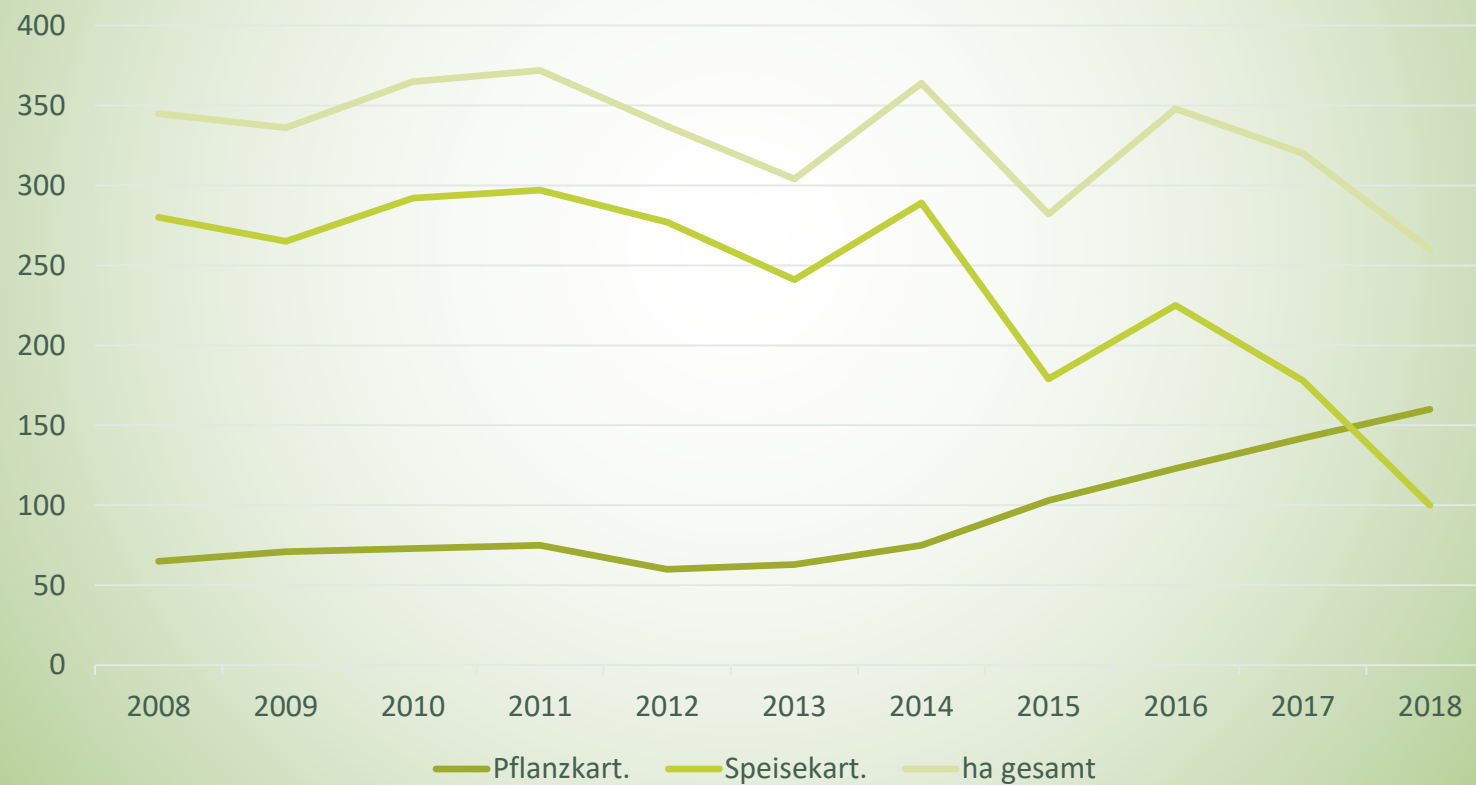
3. Entwicklung der Kartoffelanbaufläche

Entwicklung der Kartoffelanbaufläche



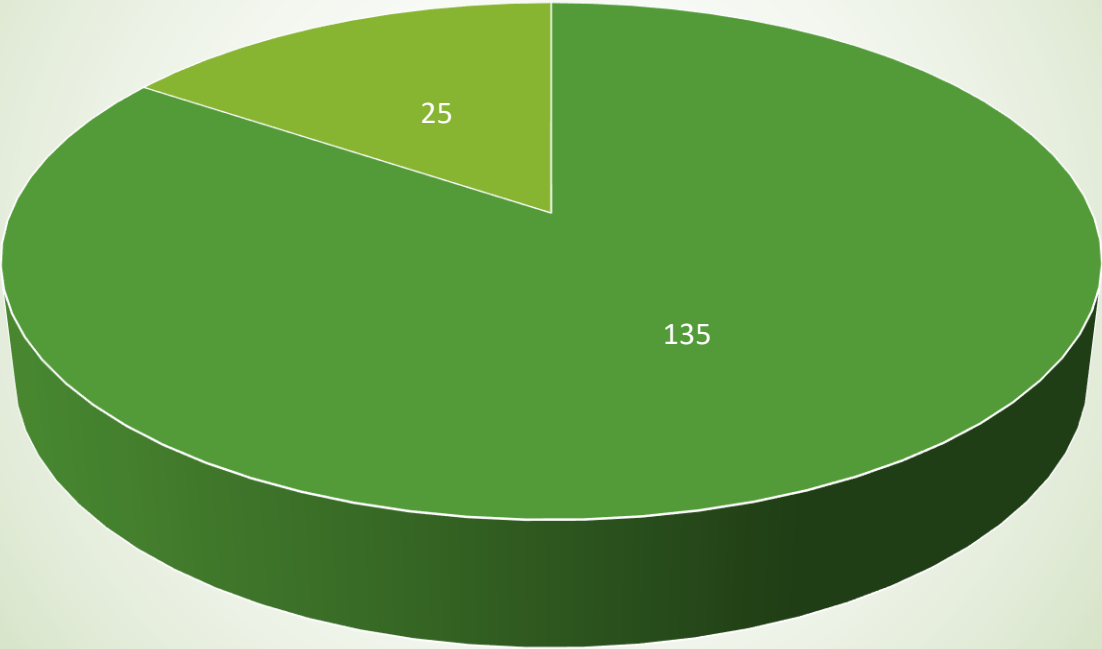
Landwirtschaftsbetrieb
Kitzscher GmbH

Flächenverteilung Speise-/Pflanzkartoffeln (in ha)





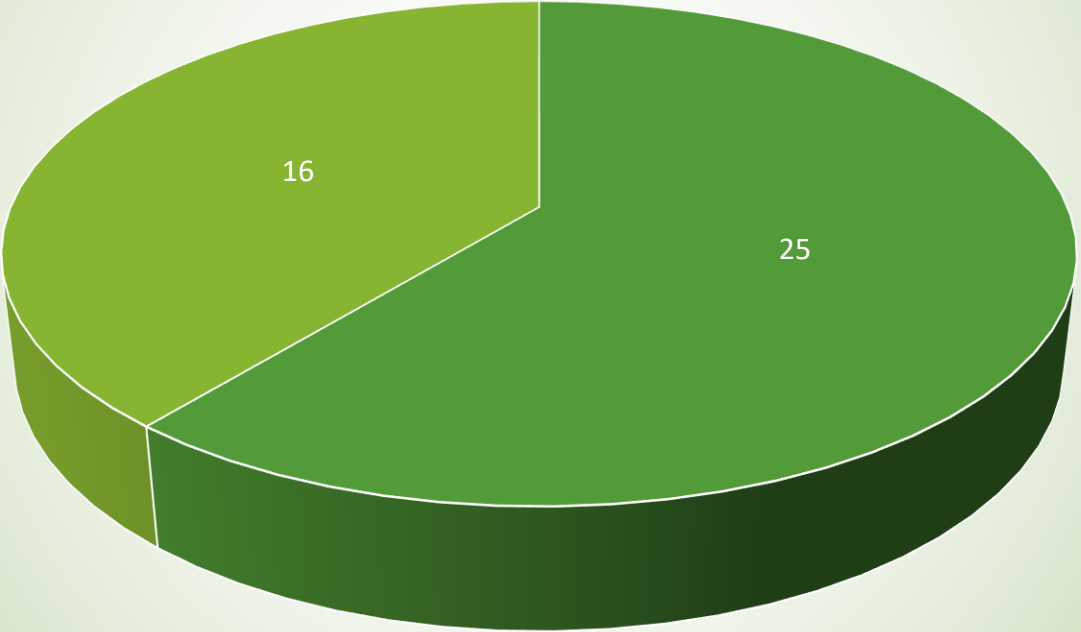
Verteilung der Vermehrungsvorhaben (ha) 2018



■ Z ■ BE



Anzahl Vermehrungsvorhaben 2018

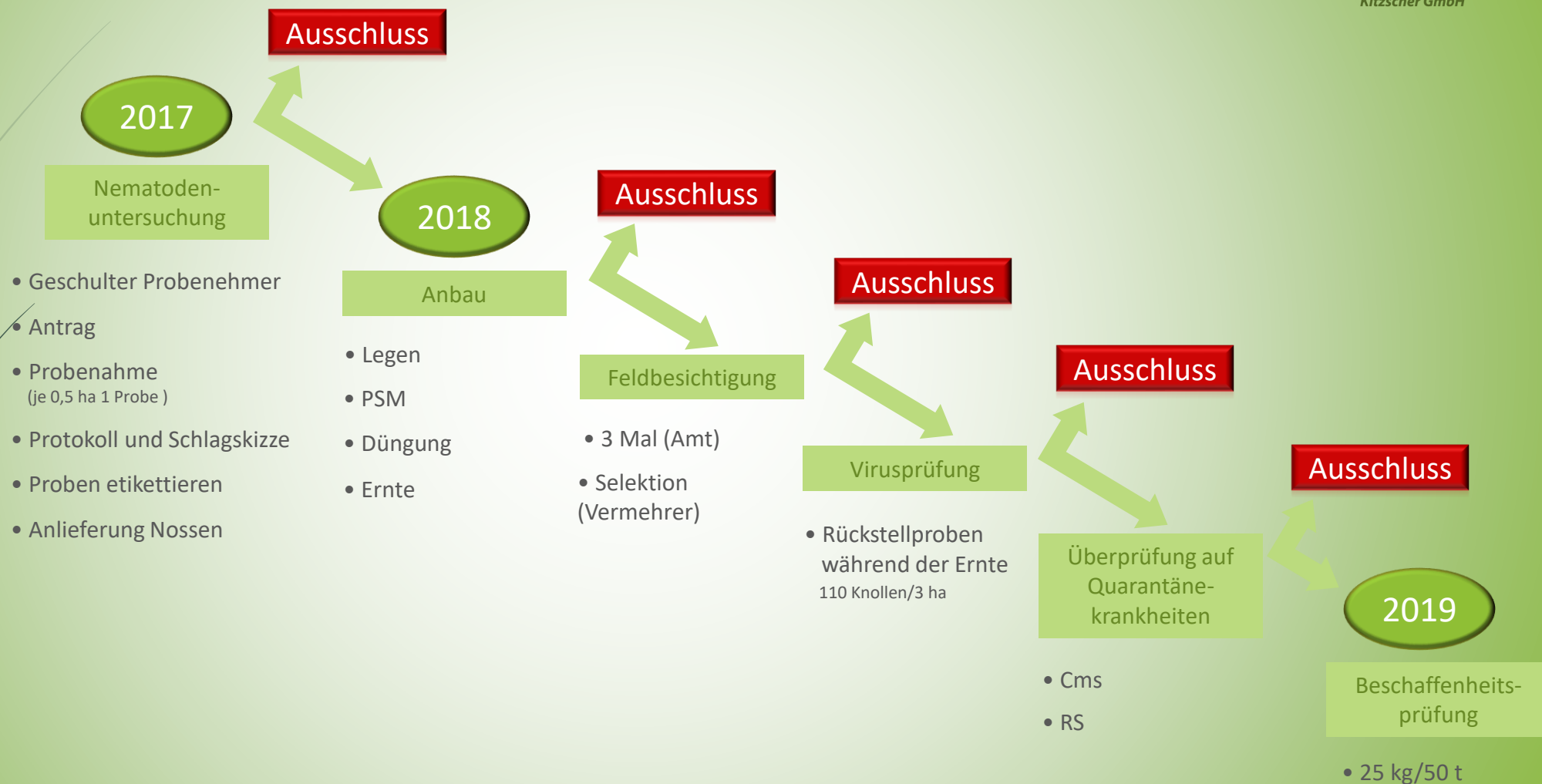


Ø Z	5,6 ha
Ø BE	1,6 ha
Ø	3,9 ha
Ø SA	2,7 ha

4. Anerkennungsverfahren Pflanzkartoffeln



Anerkennung des Pflanzgutes



Anerkennung des Pflanzgutes



Landwirtschaftsbetrieb
Kitzcher GmbH

Vergleich: angemeldete Fläche - Fläche nach Feld-/Virusprüfung

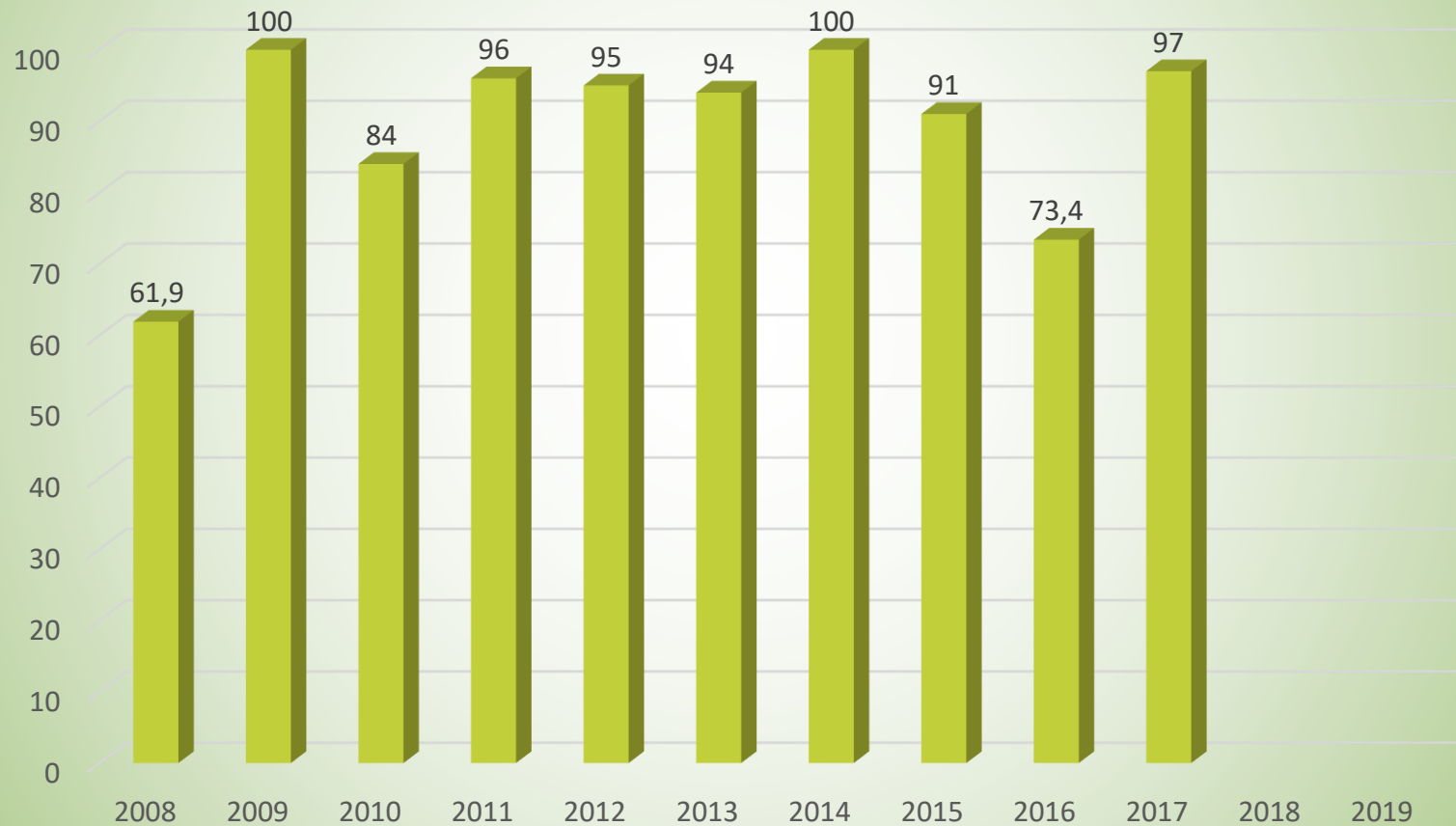


Anerkennung des Pflanzgutes



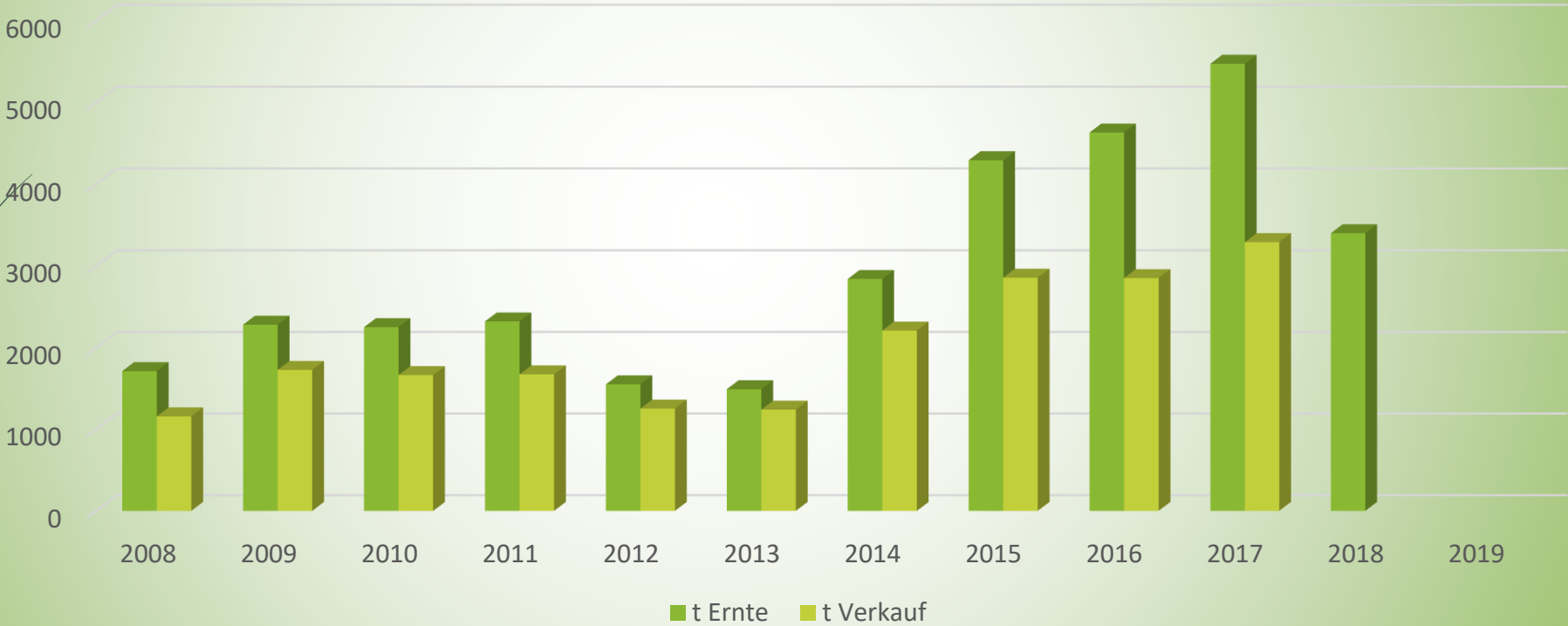
Landwirtschaftsbetrieb
Kitzscher GmbH

nutzbare Fläche nach Prüfung (in %)





Vergleich Menge Ernte - Verkauf



5. Aufbereitung Pflanzkartoffeln



Aufbereitung Pflanzkartoffeln



- Ca. 5 to/h
- 4300 to 2018/19
- 2 AK/Schicht
- 2 Schichten á 10 h
- Start 3.12.

Fragen & Diskussion

Vielen Dank für Ihre Aufmerksamkeit