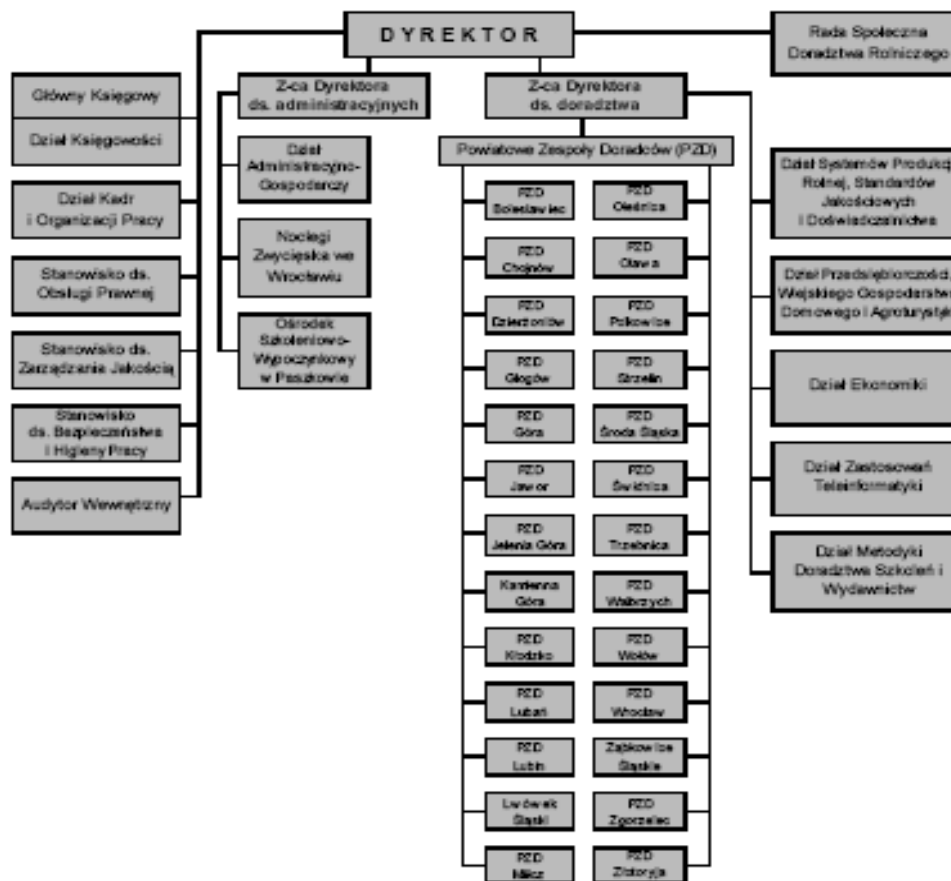


# Information über Aktivitäten des Niederschlesischen Zentrums für die Landwirtschaftsberatung in Wrocław (Breslau)

# Organigramm

Schemat organizacyjny  
Dolnośląskiego Ośrodka Doradztwa Rolniczego we Wrocławiu



**Nach dem *Gesetz über Einrichtungen für Landwirtschaftsberatung*  
(Dz.U. Nr. 251 Pos. 2507) umfassen die Aktivitäten des Zentrums folgende Aufgaben:**

- Informationstätigkeiten zur Unterstützung der landwirtschaftlichen Produktion,
- Verbesserung der beruflichen Qualifikationen von Landwirten und anderen Bewohnern des ländlichen Raums,
- Unterstützung der Landwirte und anderer Bewohner des ländlichen Raums bei der Vorbereitung der erforderlichen Dokumente für die Beihilfen im Rahmen des ELER-Programms für die Jahre 2007-2013,
- Durchführung von Analysen des Agrar- und Lebensmittelmarkts und des Markts für Produktionsmittel sowie Verbreitung von Marktinformationen in diesem Zusammenhang,
- Durchführung von Schulungen für Landwirte und andere Bewohner des ländlichen Raums in allen Fragen, die sich aus der derzeitigen Marktlage und der Regierungspolitik ergeben,
- Förderung von ökologischen Produktionsmethoden in der Landwirtschaft und einer umweltfreundlichen Lebensart,
- Maßnahmen zur Bewahrung des kulturellen und natürlichen Erbes des ländlichen Raums und der ökologischen und funktionellen Einrichtung der landwirtschaftlichen Betriebe

**Nach dem *Gesetz über Einrichtungen für Landwirtschaftsberatung* (Dz.U. Nr. 251 Pos. 2507) umfassen die Aktivitäten des Zentrums folgende Aufgaben:**

- Entwicklung des Agrotourismus und des ländlichen Tourismus sowie Förderung der ländliche Gebiete als attraktive Orte der Erholung,
- Schulungen und Umsetzung der wirtschaftlichen und Marktanalyse in landwirtschaftlichen Betrieben,
- Popularisierung der Elemente moderner landwirtschaftlicher Technologien,
- Gewinnung zusätzlicher Einkommensmöglichkeiten für die ländlichen Bewohner, wie der Agrotourismus und die Schaffung von zusätzlichen Arbeitsplätzen,
- Kultivierung von Volkstraditionen und Erhaltung des kulturellen Erbes der ländlichen Gebiete,
- Verbesserung des Aussehens der Dörfer und der Lebensqualität im ländlichen Raum,
- Zusammenarbeit mit nationalen und ausländischen Partnern im Bereich der Beratung und Schulung,
- Zusammenarbeit mit Organisationen, die für Bewohner des ländlichen Raums tätig sind und mit den lokalen Selbstverwaltungen auf allen Ebenen



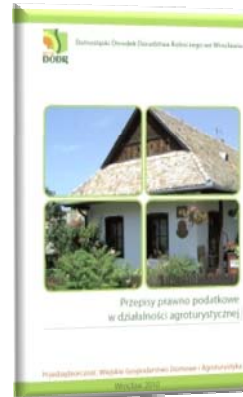
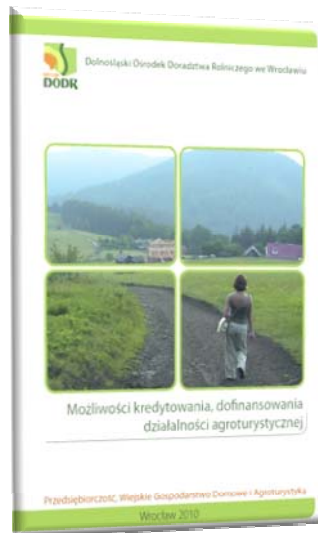
DODR Wrocław ist als Herausgeber bekannt.

**Dein Berater - Agrarmarkt**  
ist eine monatlich erscheinende Zeitschrift, die an  
eine breite Leserguppe  
aus ganz Niederschlesien gerichtet ist,  
die sich für die moderne Landwirtschaft interessiert.

Auflage in 2009 – 50.100 Exemplare

Auflage in 2010 – 45.400 Exemplare

## Publikationen des DODR in Wrocław



Im Jahr 2009  
wurden 62 Titel  
an Informationsmaterialien  
mit einer Gesamtauflage von  
38.579 Exemplaren herausgegeben.



Im Jahr 2010  
wurden 41 Titel  
an Informationsmaterialien  
mit einer Gesamtauflage von 24.720 Exemplaren  
und 34.720 Stück andere Materialien  
(Flugblätter, Plakate) herausgegeben.