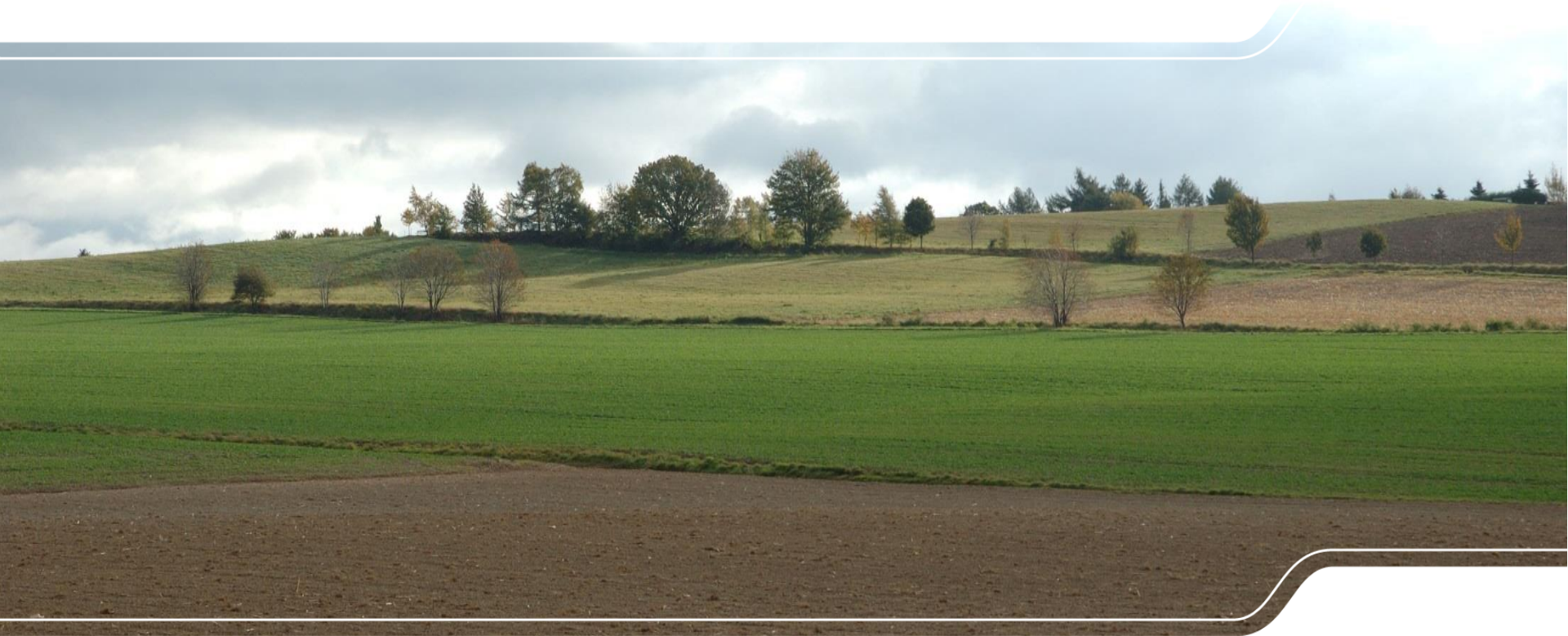


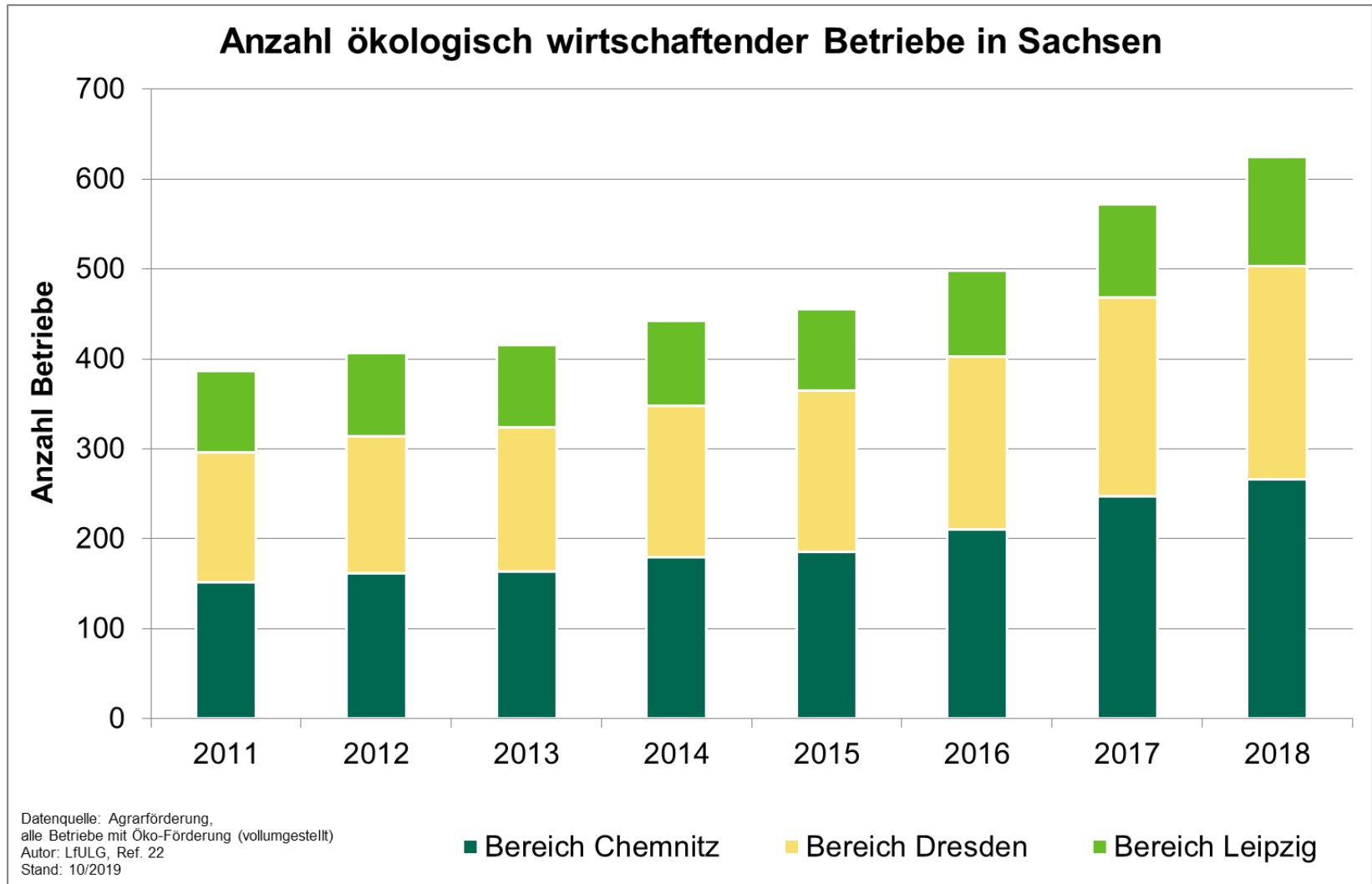


Ökolandbau in Sachsen

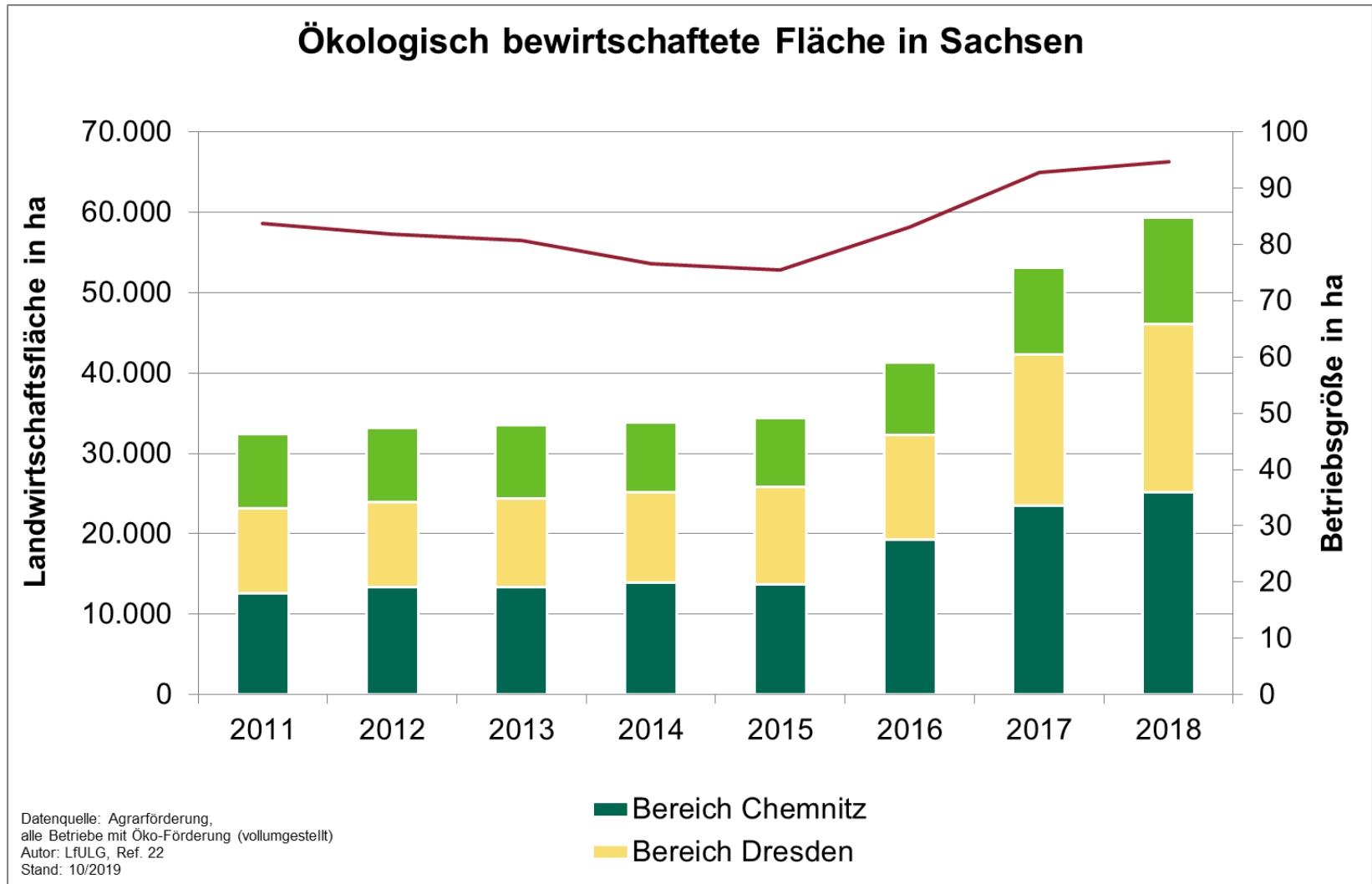
Strukturinformationen



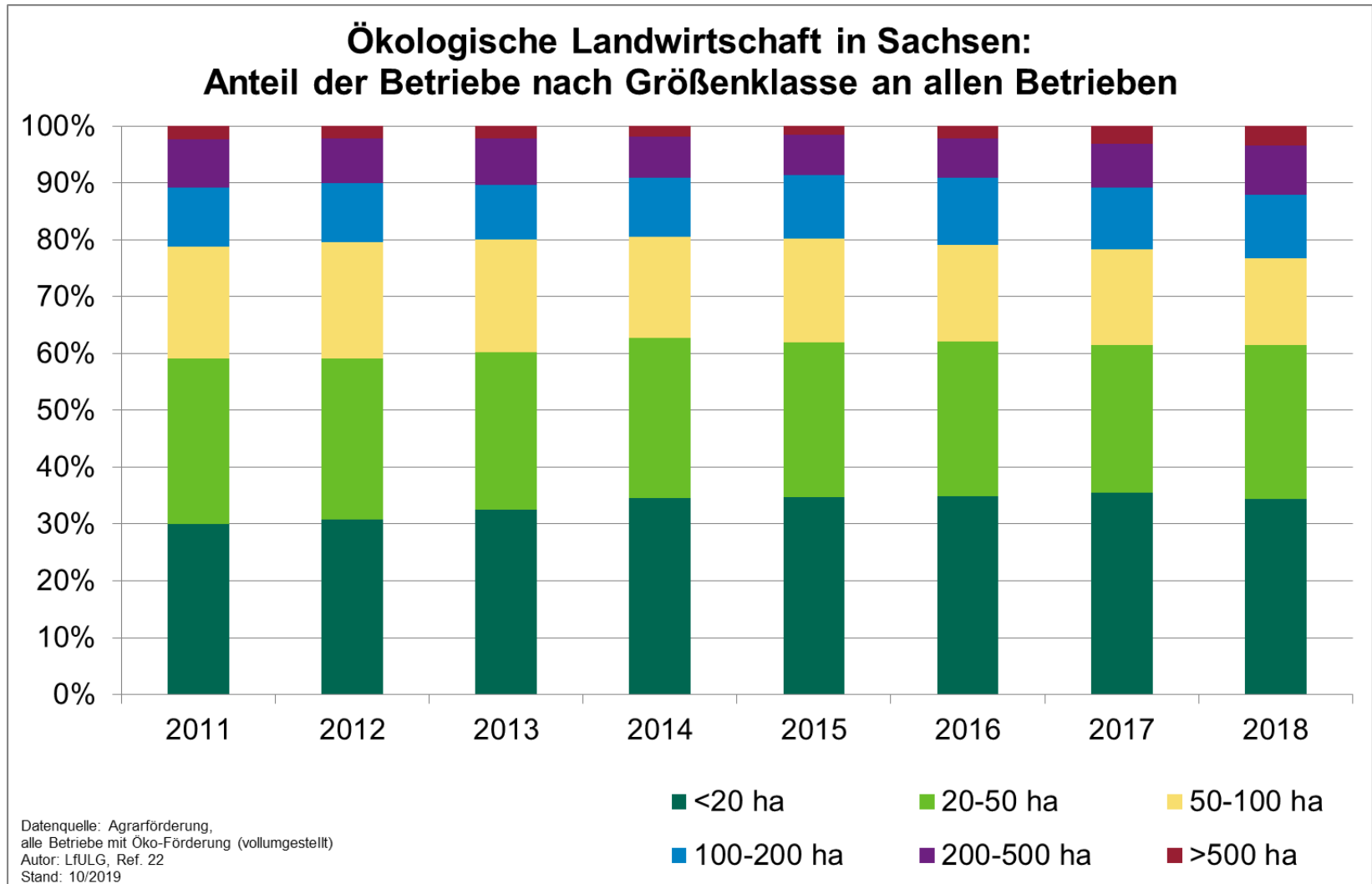
Anzahl Betriebe



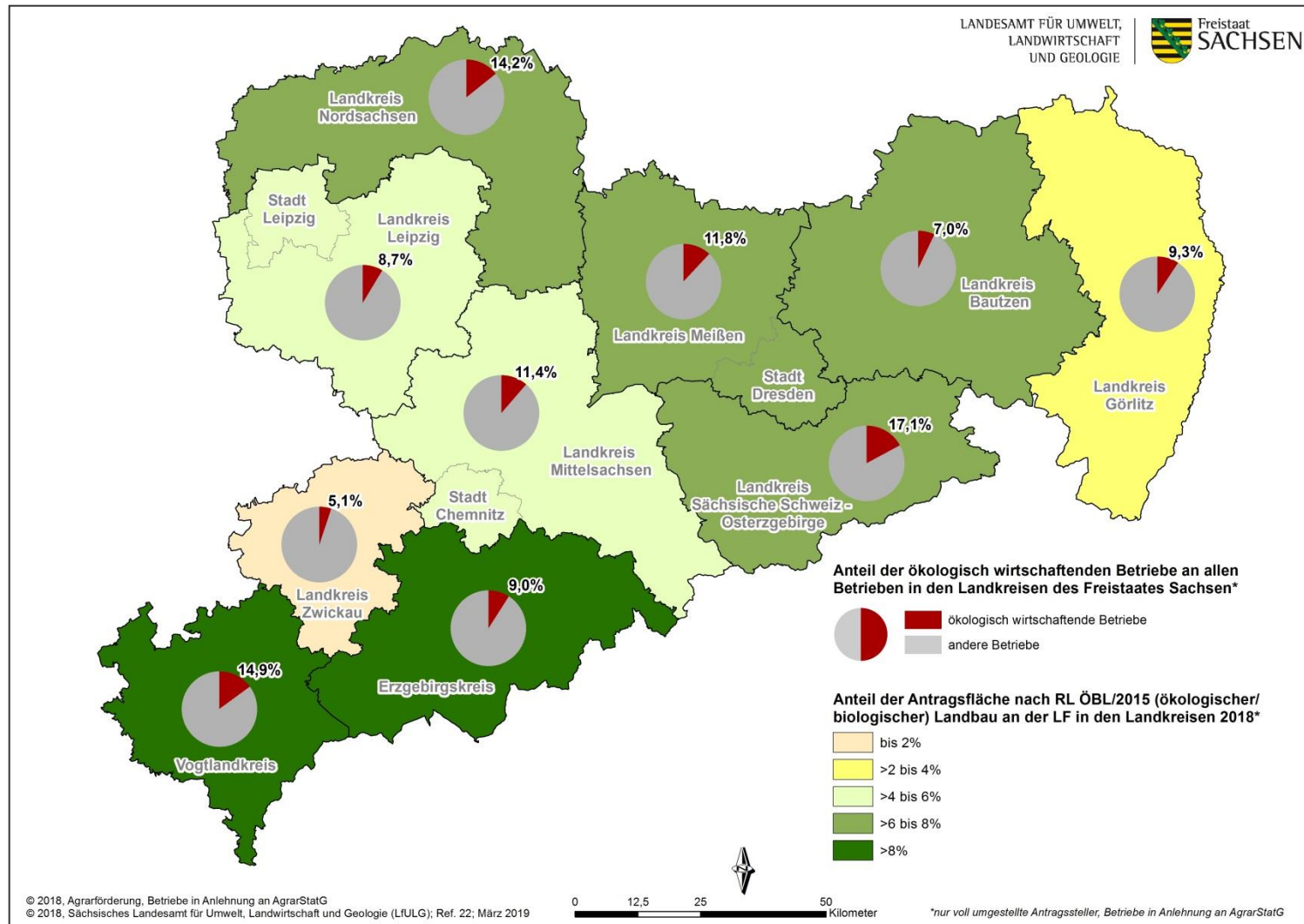
Bewirtschaftete Fläche



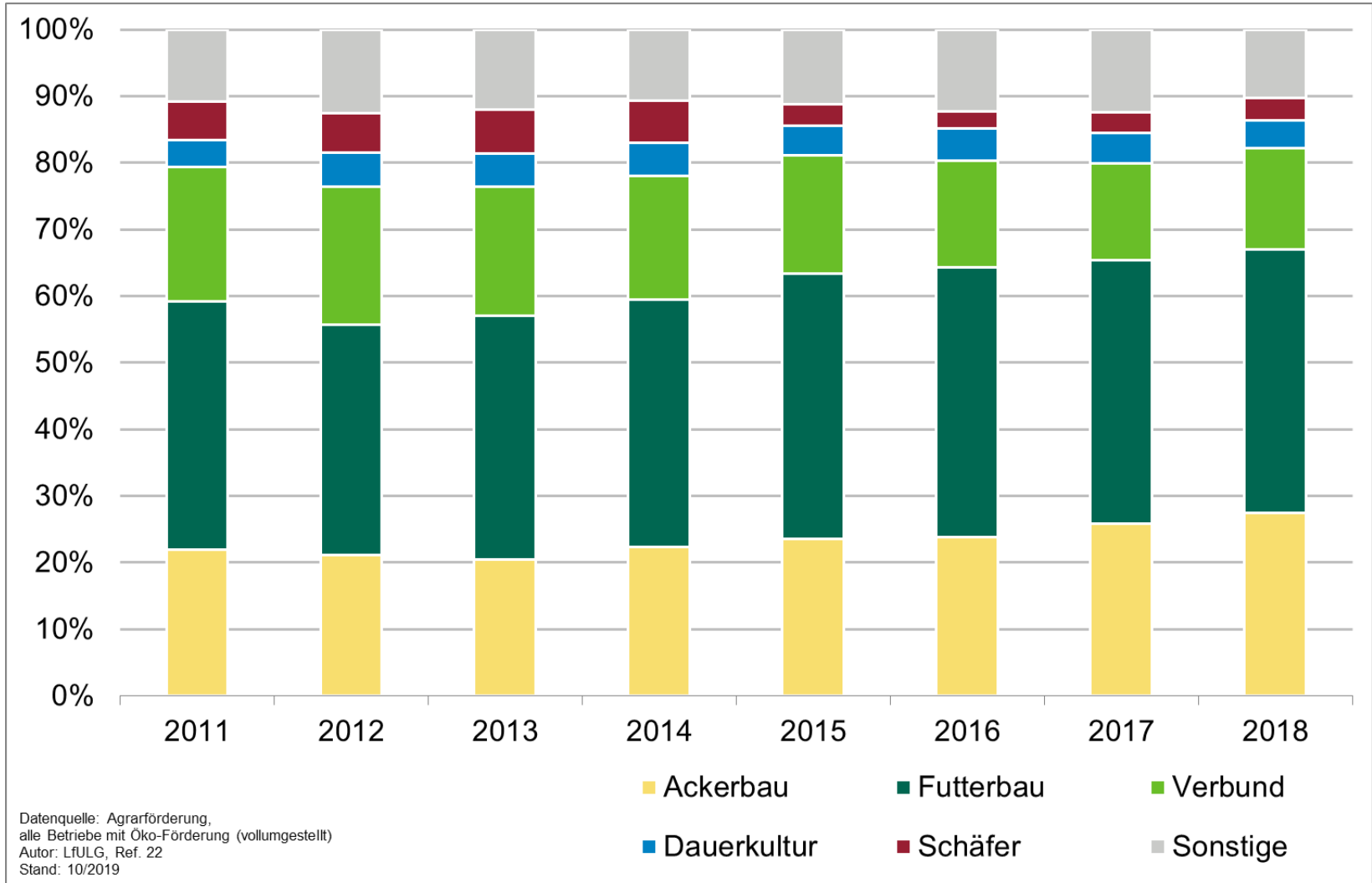
Betriebsgröße



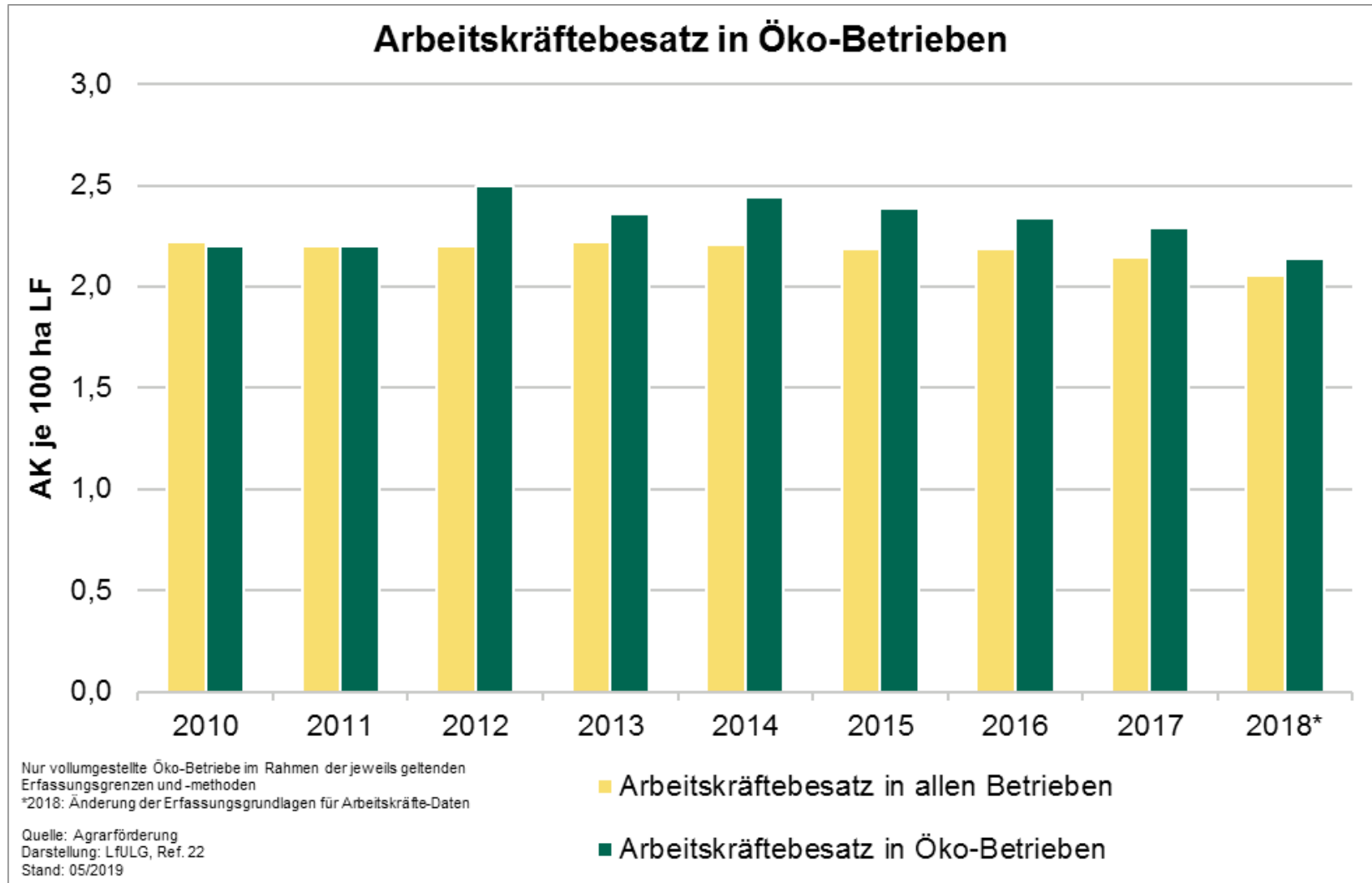
Öko-Landbau nach Landkreisen



Betriebsform



Arbeitskräftebesatz



Viehhaltung

	2015	2016	2017	2018	2017 → 2018
Rinder	15.993	20.601	28.739	29.517	2,7%
Kälber bis 6 Monate	2.854	3.783	4.800	4.822	0,5%
Milchkühe	1.810	3.559	6.703	6.906	3,0%
Mutter- und Ammenkühe	5.076	5.548	6.186	6.521	5,4%
Sonstige Rinder	6.253	7.712	11.049	11.268	2,0%
Schafe	5.797	5.246	6.014	6.598	9,7%
Ziegen	618	625	802	846	5,5%
Schweine	1.986	2.791	3.005	3.168	5,4%
Geflügel	86.612	117.153	134.318	212.125	57,9%
Legehennen	55.262	80.591	88.197	165.120	87,2%
Gänse	30.680	35.876	41.817	45.018	7,7%

Viehbesatz

		2011	2012	2013	2014	2015	2016	2017	2018
Vieheinheiten (GVE)	GVE je 100 ha LF	37	37	38	39	41	43	46	43
Milchkühe	Tiere je 100 ha LF	4	5	5	5	5	9	13	12
Jung-/Mastrinder	Tiere je 100 ha LF	9	8	9	9	10	9	9	9
Schweine	Tiere je 100 ha LF	10	10	6	6	6	7	6	5
Schafe	Tiere je 100 ha LF	26	25	24	24	17	13	11	11
Ziegen	Tiere je 100 ha LF	2	1	1	2	2	2	2	1
Geflügel	Tiere je 100 ha LF	205	197	190	224	252	283	253	358

Anbau

	2015	2016	2017	2018	2017->2018
Getreide	10.546	12.046	15.219	17.792	17%
Leguminosen	1.103	1.245	1.965	2.679	36%
Ölfrüchte	424	1.130	1.521	1.345	-12%
Hackfrüchte	383	431	440	456	4%
Ackerfutter	5.144	6.106	8.601	9.182	7%
Feldgemüse	1.268	1.105	1.203	1.191	-1%
Gartenbau im Freiland	1,8	3,1	4,2	6,5	55%
Küchenkräuter/Heil-und Gewürzpflanzen (2015 einschl. Phacelia)	181	138	157	131	-17%
Stilllegung	419	801	934	1708	83%
Baumschulfläche	82	82	76	75	-1%
Obst	643	776	804	891	11%