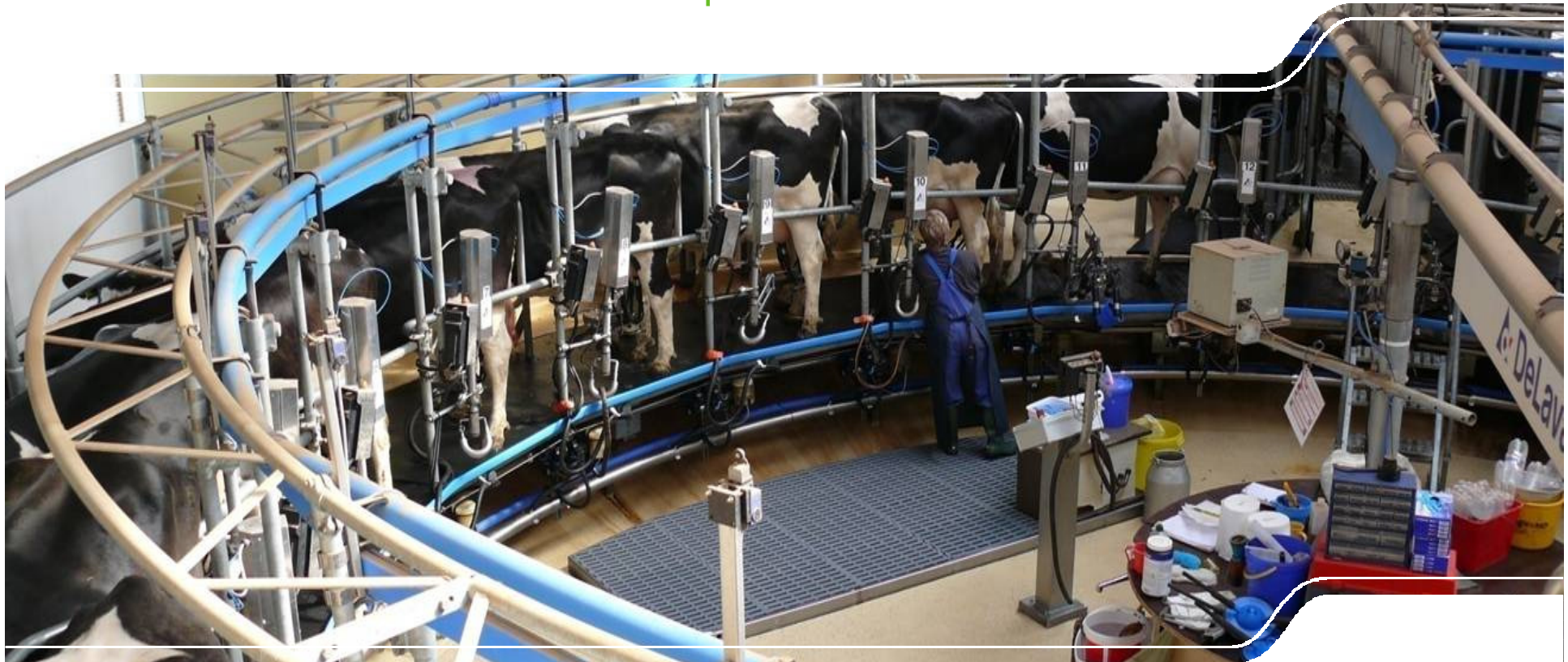


Betriebswirtschaftliches Fachgespräch Milch

Döbeln 16. September 2010



Unternehmensziel

- Von der Unternehmensführung festgelegte und aus der Unternehmensvision abgeleitete dominante Orientierungsgrößen für das unternehmerische Handeln. Unternehmensziele legen die wichtigsten Ergebnisse (z.B. Wachstum, Rentabilität, Liquidität, Gewinnmaximierung) fest, die durch unternehmerische Maßnahmen erreicht werden sollen.

Zielstellung des Controllings

Kurzfristig:

- frühzeitiges Erkennen von „Abweichungen“ vom Normalzustand
- Zeitnahes Eingreifen möglich, Minimierung negativer Auswirkungen

Kurz- bis mittelfristig:

- Weiterentwicklung des Betriebszweiges
- Vergleich mit ähnlich strukturierten Unternehmen / Betriebszweigen
- Ermittlung von Reserven – Arbeit an der Ausschöpfung der Reserven

Langfristig:

- Strategische Ausrichtung des Unternehmens / der Betriebszweige
- Ermittlung der betriebliche Potentiale - Zukunftschancen

Produktionstechnische Parameter

Milchleistung

Reproduktion

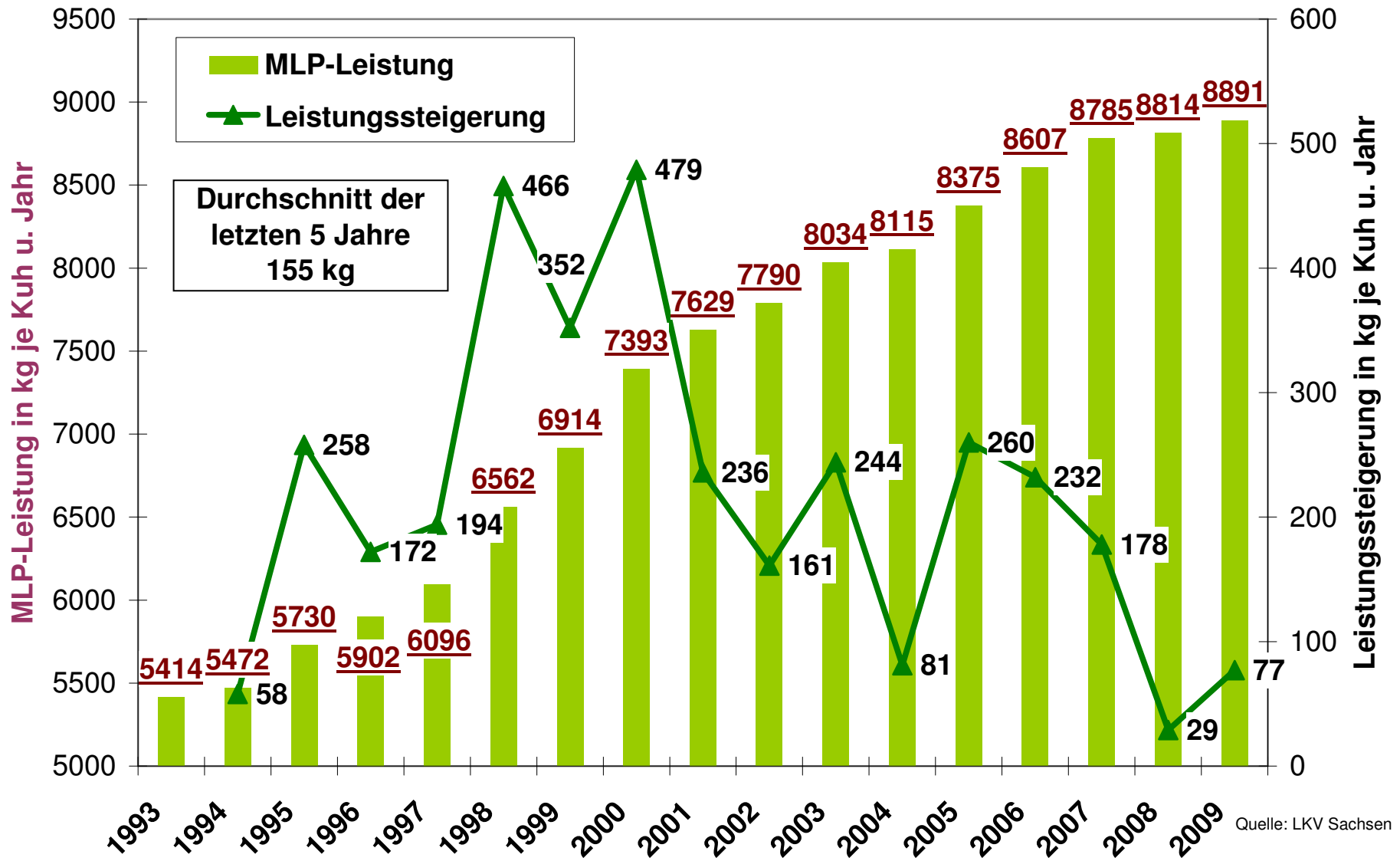
Aufzucht

Fruchtbarkeit

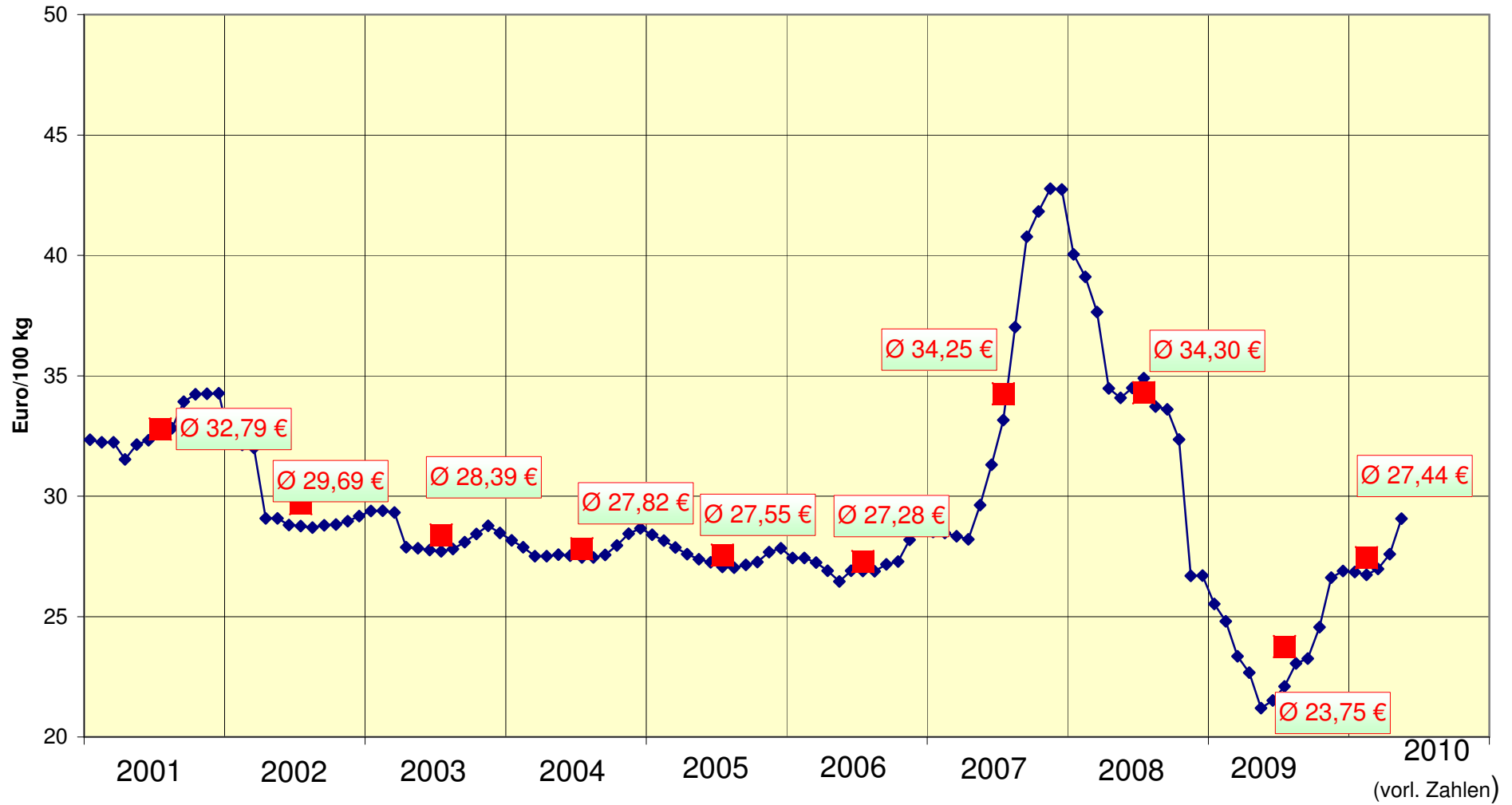
.....



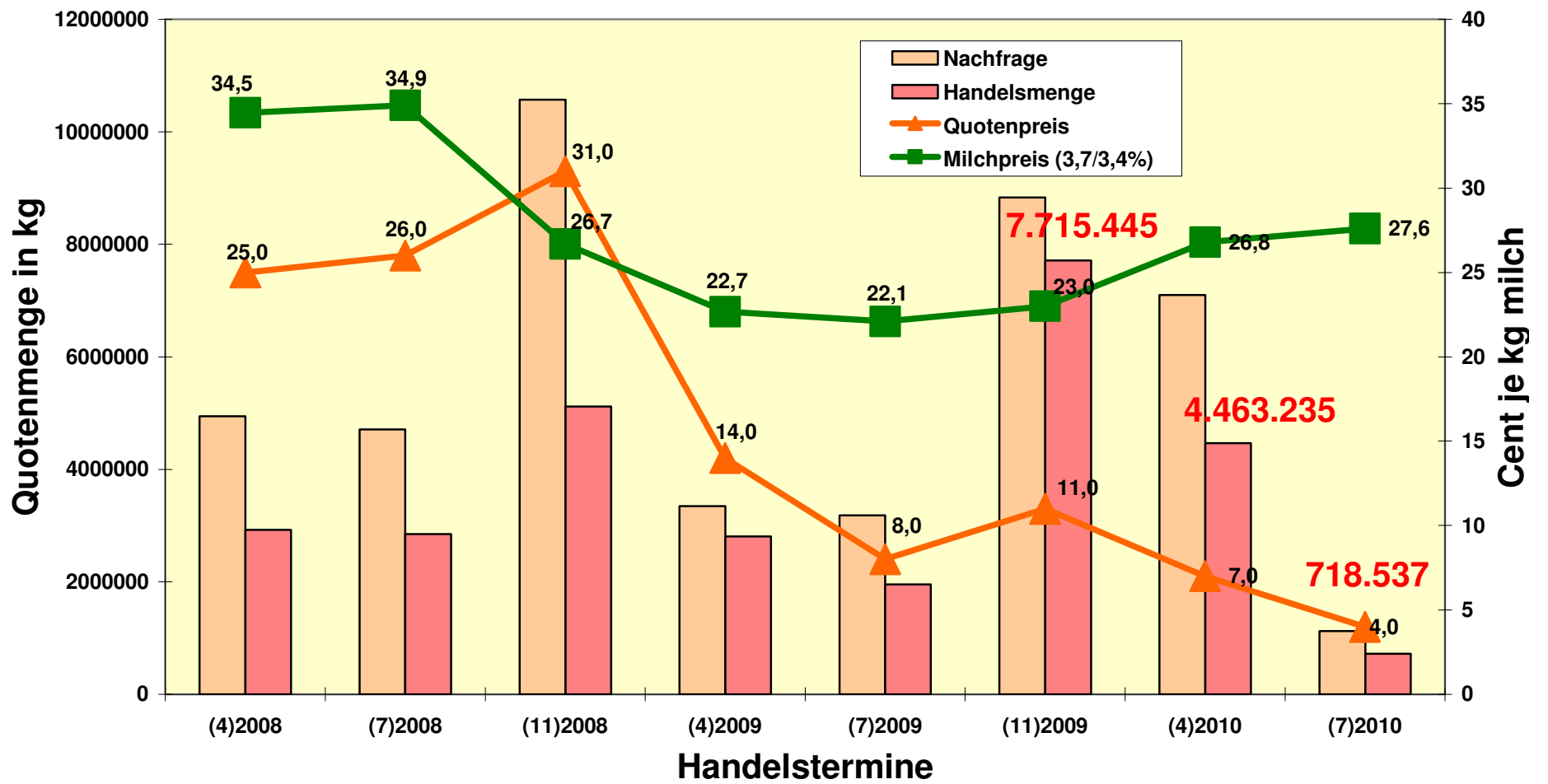
Betriebszweigewinn



Sächsischer Milcherzeugerpreise (3,7 % Fett, 3,4 % Eiweiß) im Jahresdurchschnitt
Euro/100 kg, ab Hof (Quelle:ZMP/ab 2009 BLE)



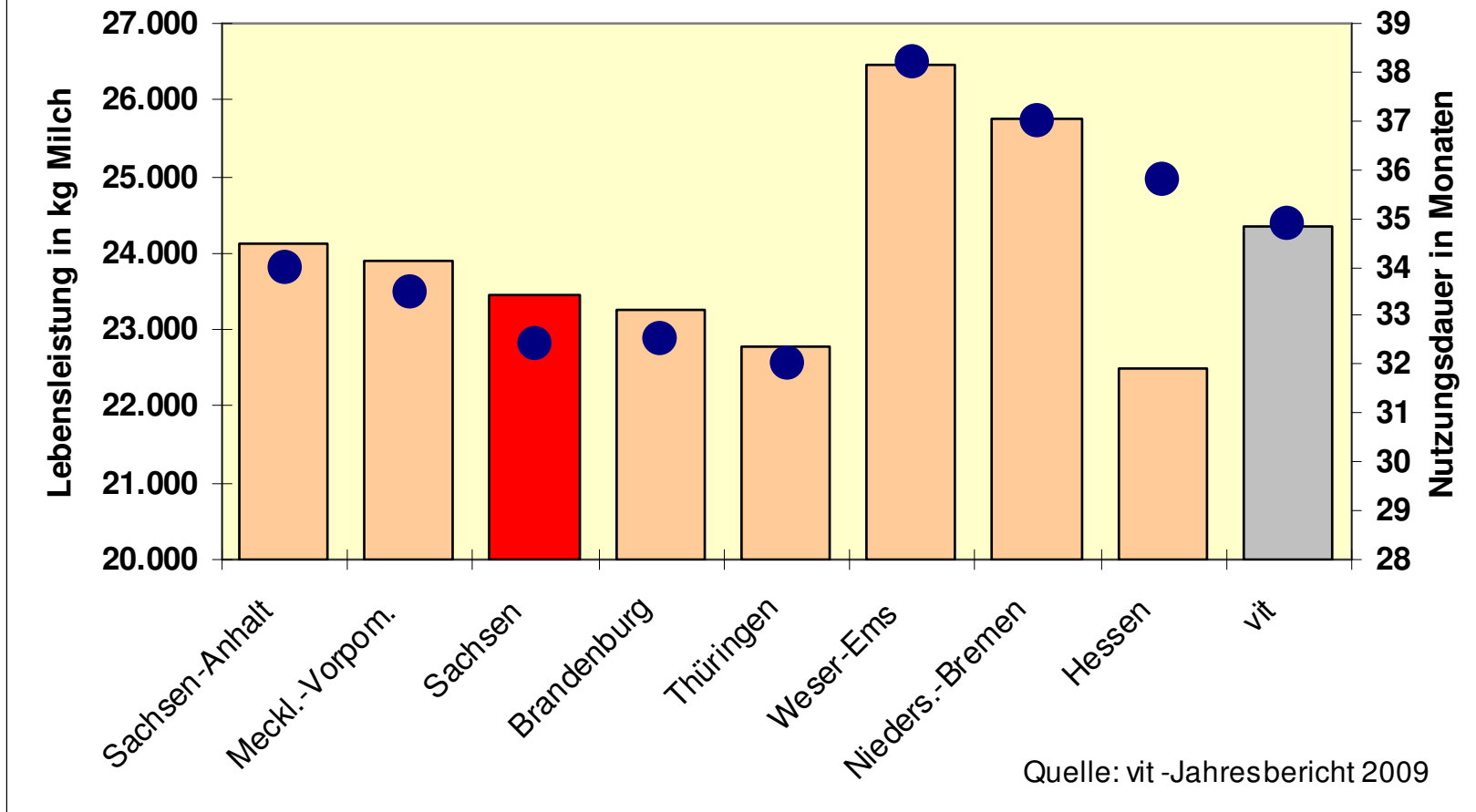
Quotenhandel in Sachsen 2008 bis 2010



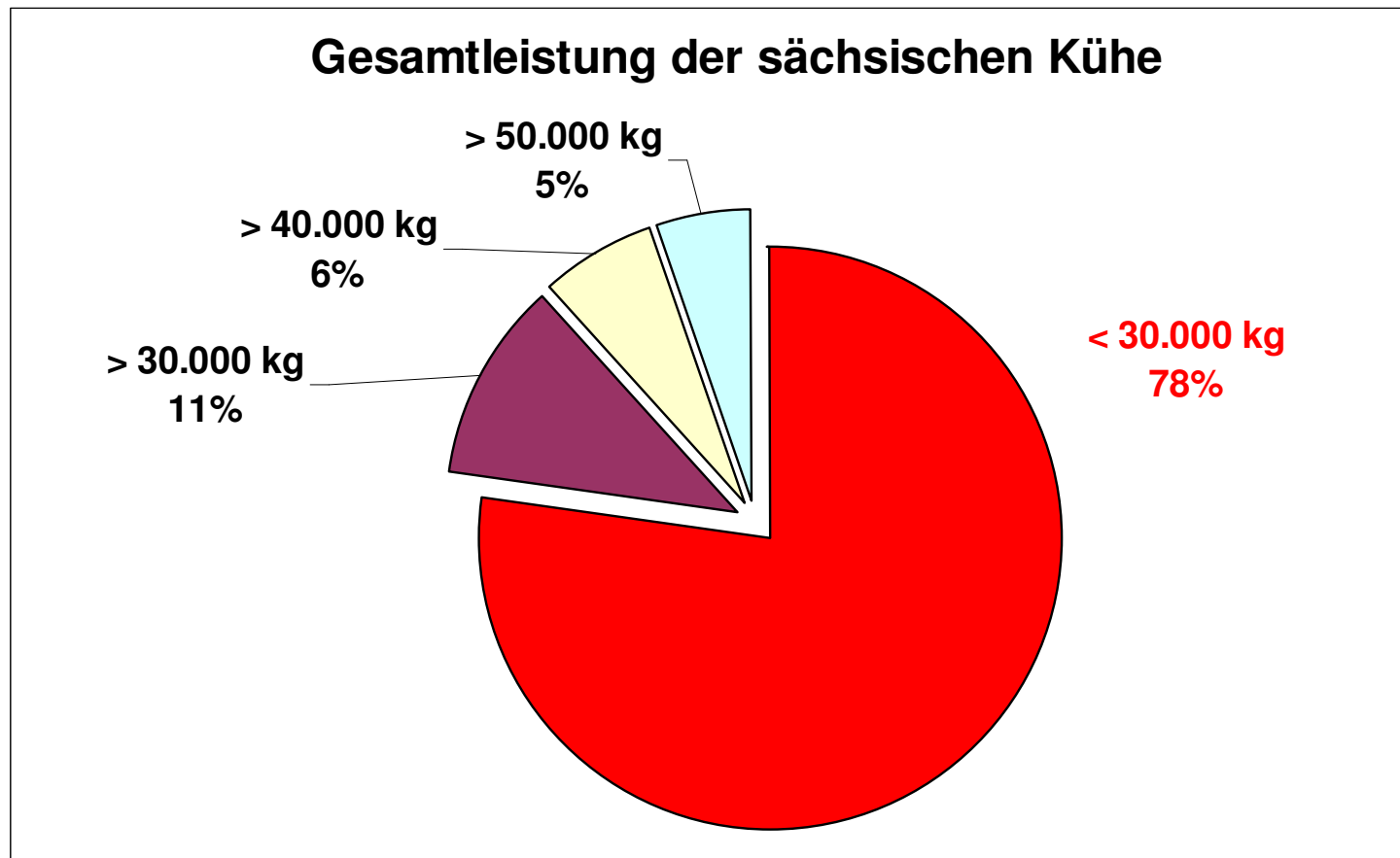
Entwicklung Bestandsergänzungsrate, EKA und ZKZ

	BR	EKA	ZKZ
2005	40,2	26,9	411
2006	42,0	26,7	412
2007	38,2	26,5	415
2008	38,1	26,3	415
2009	39,3	26,2	413

Lebensleistung und Nutzungsdauer der gemerzten Kühe (vit)

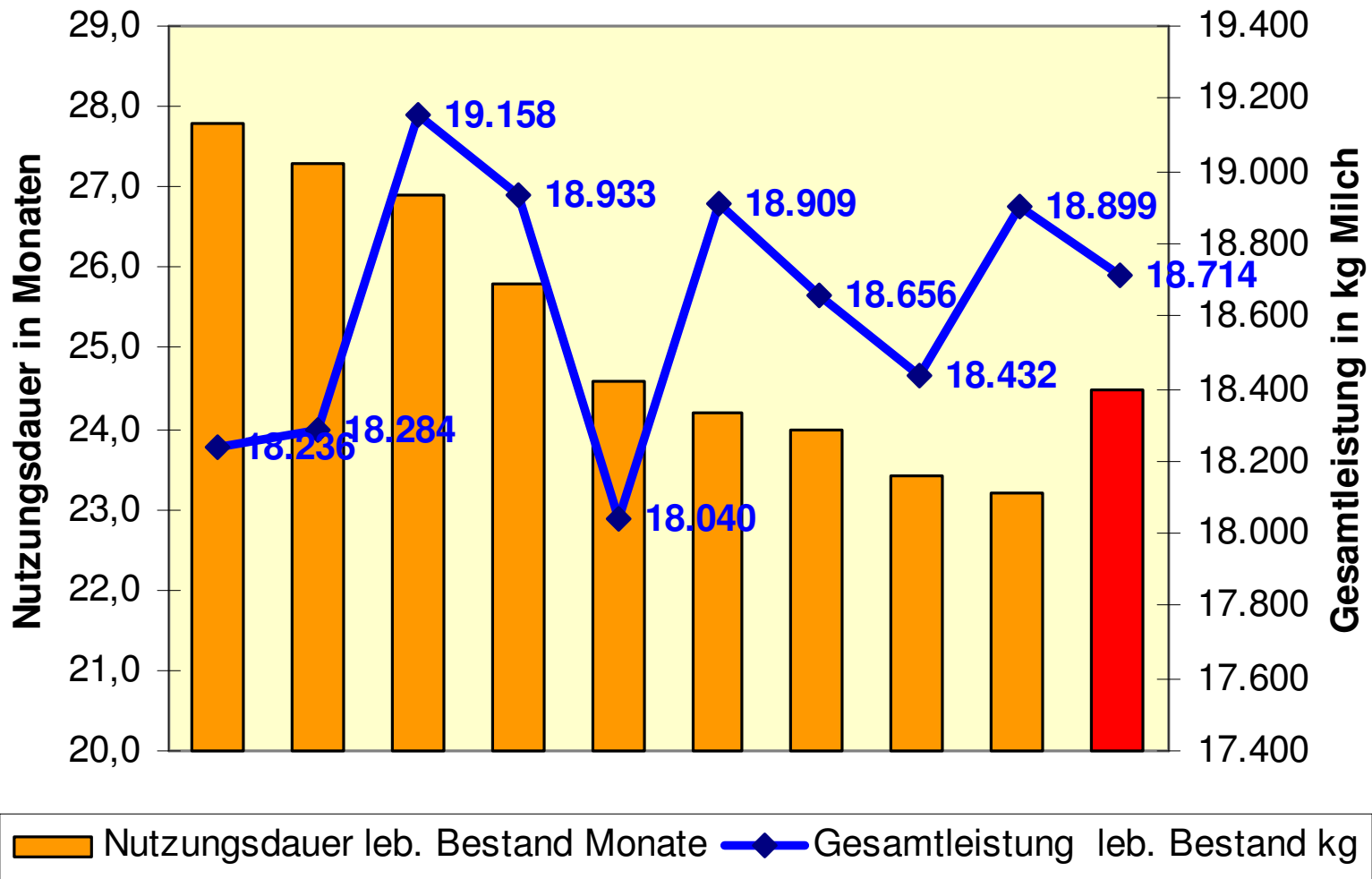


Nur jede 5. Kuh hat eine Lebensleistung von > 30.000 kg Milch



Quelle: LKV-Jahresbericht 2009

Nutzungsdauer und Gesamtleistung des lebenden Bestandes



Problemfelder sächsischer Milchkühe

Abgangsursachen Sächsischer Milchkühe					
Abgangsursachen in %	2005	2006	2007	2008	2009
Verkauf	3,4	4,7	3,9	3,8	3,7
Alter	0,8	0,9	0,9	0,8	0,8
geringe Leistung	7,3	7,3	6,3	6,3	6,8
Unfruchtbarkeit	15,3	15,2	16,1	17,1	17,4
sonstige Krankheiten	14,3	12,8	12,4	11,9	10,7
Euter	20,5	21,3	20,9	22,1	21,9
Melkbarkeit	3,7	3,2	3,2	3,6	3,7
Klauen	16,4	16,7	17,6	17,2	17,6
Stoffwechsel	8,2	8,9	8	6,9	7,5
sonstige Gründe	10	9,1	10,7	10,1	9,8

Quelle: LKV

Wirtschaftsjahr 2008/09

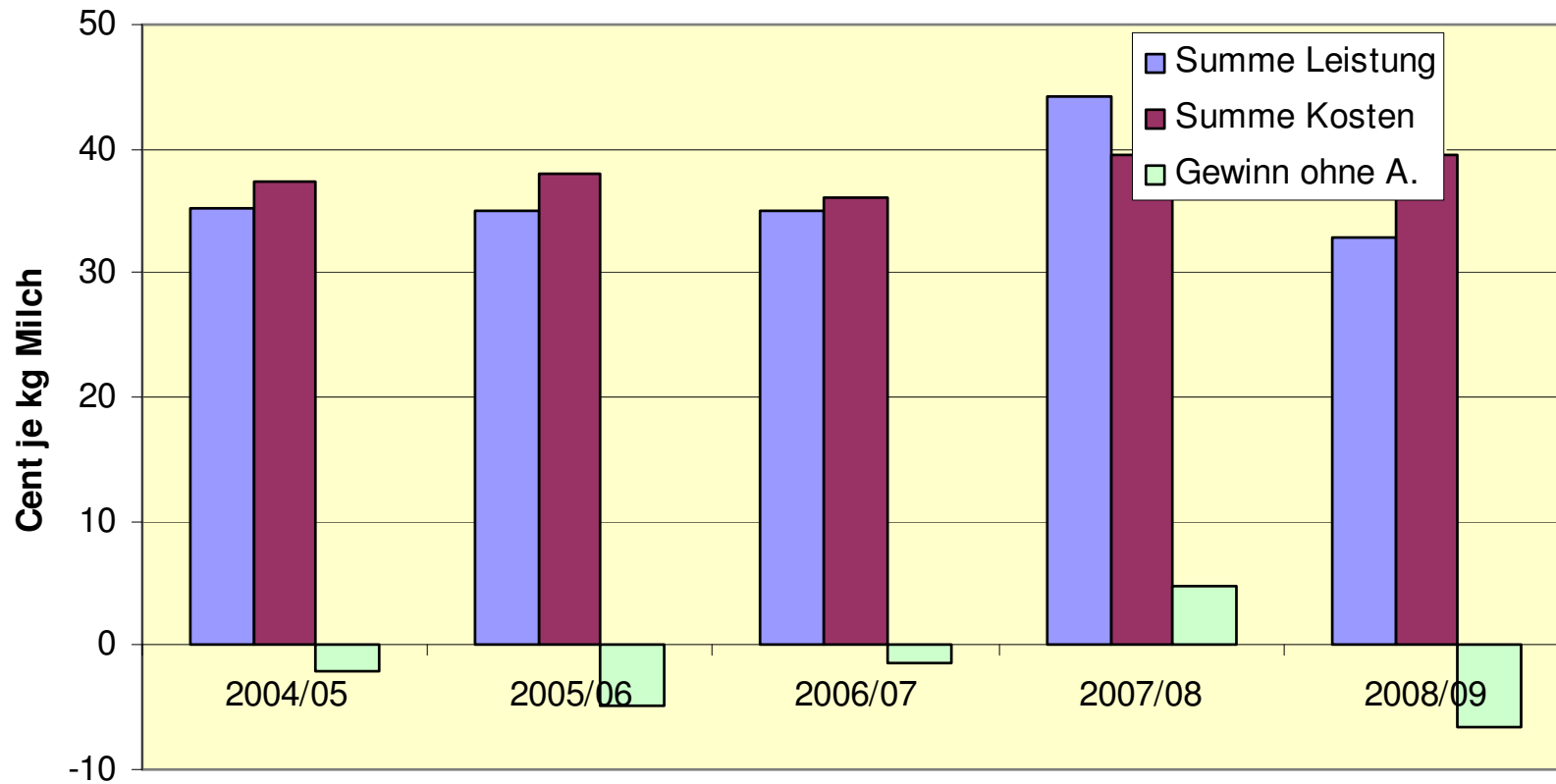
Ökonomische Kennzahlen				
Auswertungsgruppe Milchvieh mit Nachzucht - juristische Personen				
Kennziffer	Mittelwert	Topp	Spanne	
Milchleistung nach LKV in kg	9577	10507	8441	11898
Marktproduktion Milch in kg	8962	9600	7702	11012
	EUR je dt Milch	EUR je dt Milch	EUR je Kuh	EUR je Kuh
Summe Leistungen	28,5	28,6	2177	3273
Summe Direktkosten	18,8	17,0	1449	2165
Summe Arbeitserledigungskosten	11,1	11,0	743	1450
Summe Gebäudekosten	2,1	2,2	68	344
Summe sonstige Kosten	2,2	2,7	30	647
Summe Gesamtkosten	34,4	32,4	2530	3812
Gewinn des Betriebszweiges	-5,8	-3,8	-1072	233
Gewinn des Betriebszweiges	-3,1	-0,6	-822	557

Natürliche Person mit Nachzucht

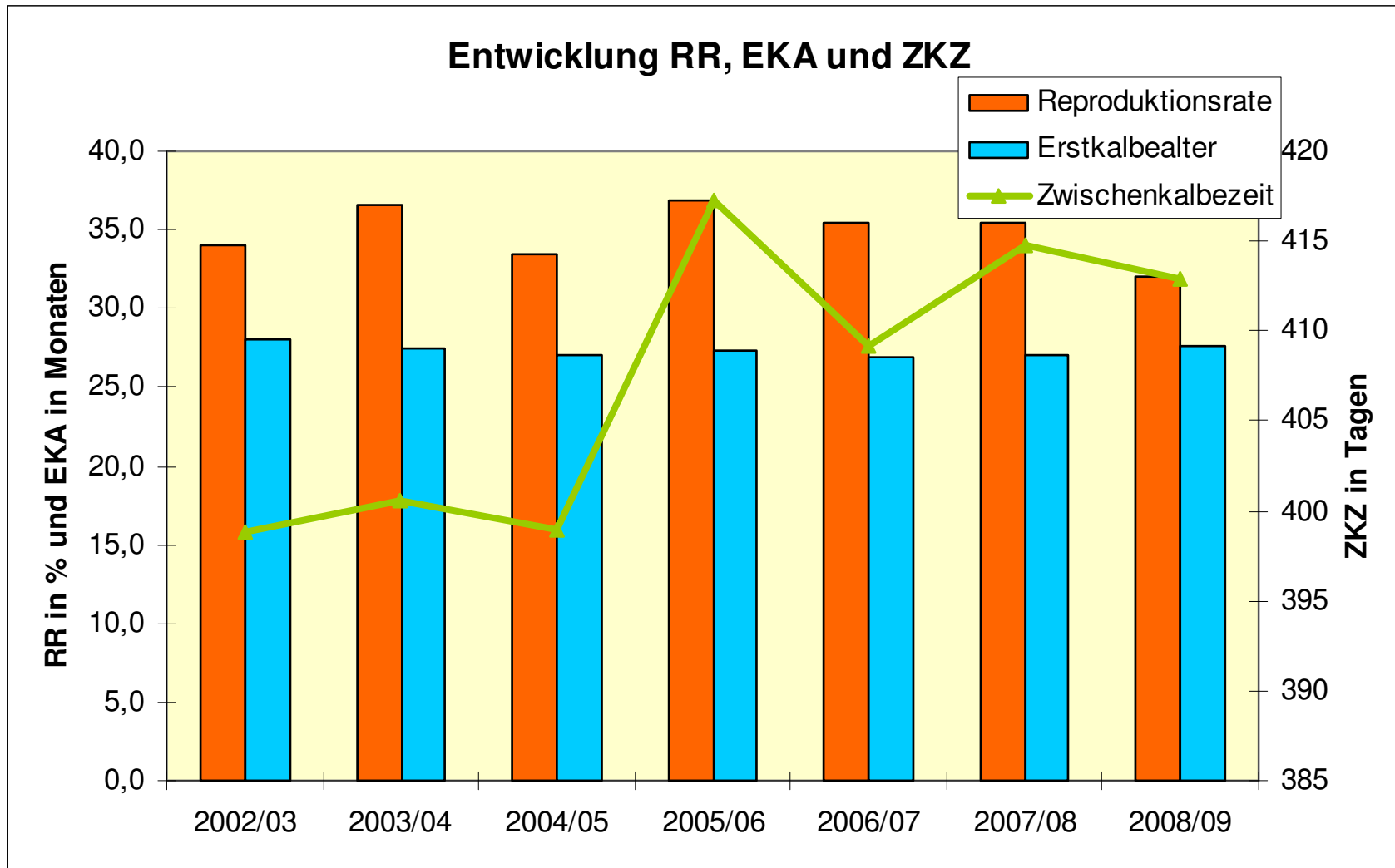
Abrechnungszeitraum	2004/05 bis 2008/09	
	Mittelwert 5 Jahre	
Milchleistung nach LKV:	8521	kg
Marktproduktion Milch:	7878	kg
Ergebnis (EUR):	je Kuh/a	je dt Milch
Milchverkauf	2500	31,7
Summe Leistungen	2859	36,3
Summe Direktkosten	1548	19,6
Direktkostenfreie Leistung	1231	15,6
Summe Arbeitserledigungsk.	596	7,6
Summe Gebäudekosten	230	2,9
Summe sonstige Kosten	176	2,2
Summe Gesamtkosten	2571	32,6
Gewinn des Betriebszweiges o. entk. Ausgleichszahlungen	301	3,8
Gewinn des Betriebszweiges nach kalkul. Personalkosten o. entk. Ausgleichszahlungen	-140	-1,8
notwendiger Milchpreis	33,9	

Natürliche Person mit Nachzucht

Entwicklung Leistungen, Kosten und Gewinn nach kalk. Lohnkosten



Natürliche Person mit Nachzucht



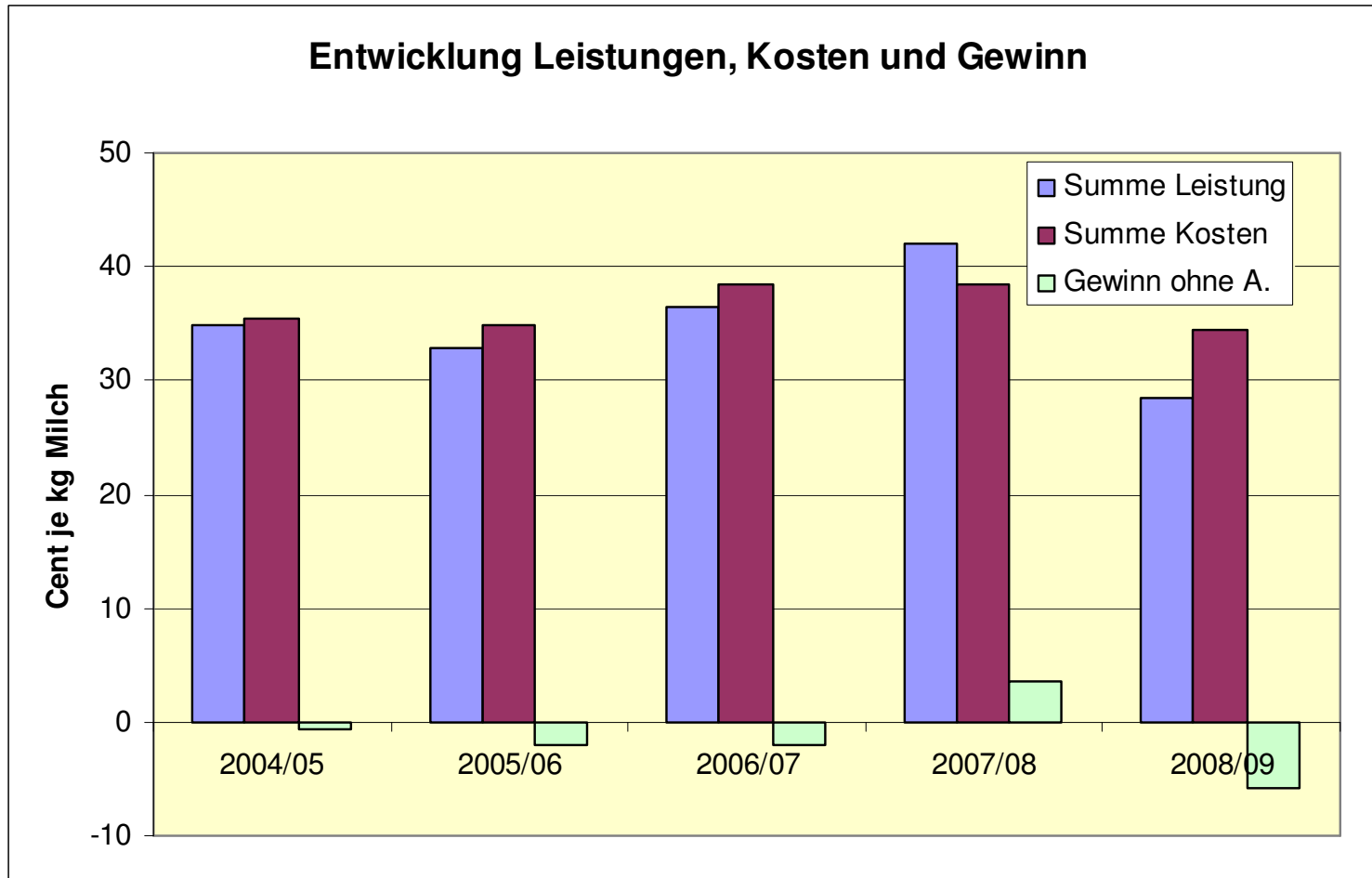
Wirtschaftsjahr 2009

Ökonomische Kennzahlen				
Auswertungsgruppe Milchvieh mit Nachzucht - juristische Personen				
Kennziffer	Mittelwert	Topp	Spanne	
Milchleistung nach LKV in kg	9577	10507	8441	11898
Marktproduktion Milch in kg	8962	9600	7702	11012
	je dt Milch	je dt Milch	je dt Milch	je dt Milch
Summe Leistungen	28,5	28,6	28,3	29,7
Summe Direktkosten	18,8	17,0	18,8	19,7
Summe Arbeitserledigungskosten	11,1	11,0	9,6	13,2
Summe Gebäudekosten	2,1	2,2	0,9	3,1
Summe sonstige Kosten	2,2	2,7	0,4	5,9
Summe Gesamtkosten	34,4	32,4	32,8	34,6
Gewinn des Betriebszweiges	-5,8	-3,8	-13,9	2,1
Gewinn des Betriebszweiges	-3,1	-0,6	-10,7	5,1

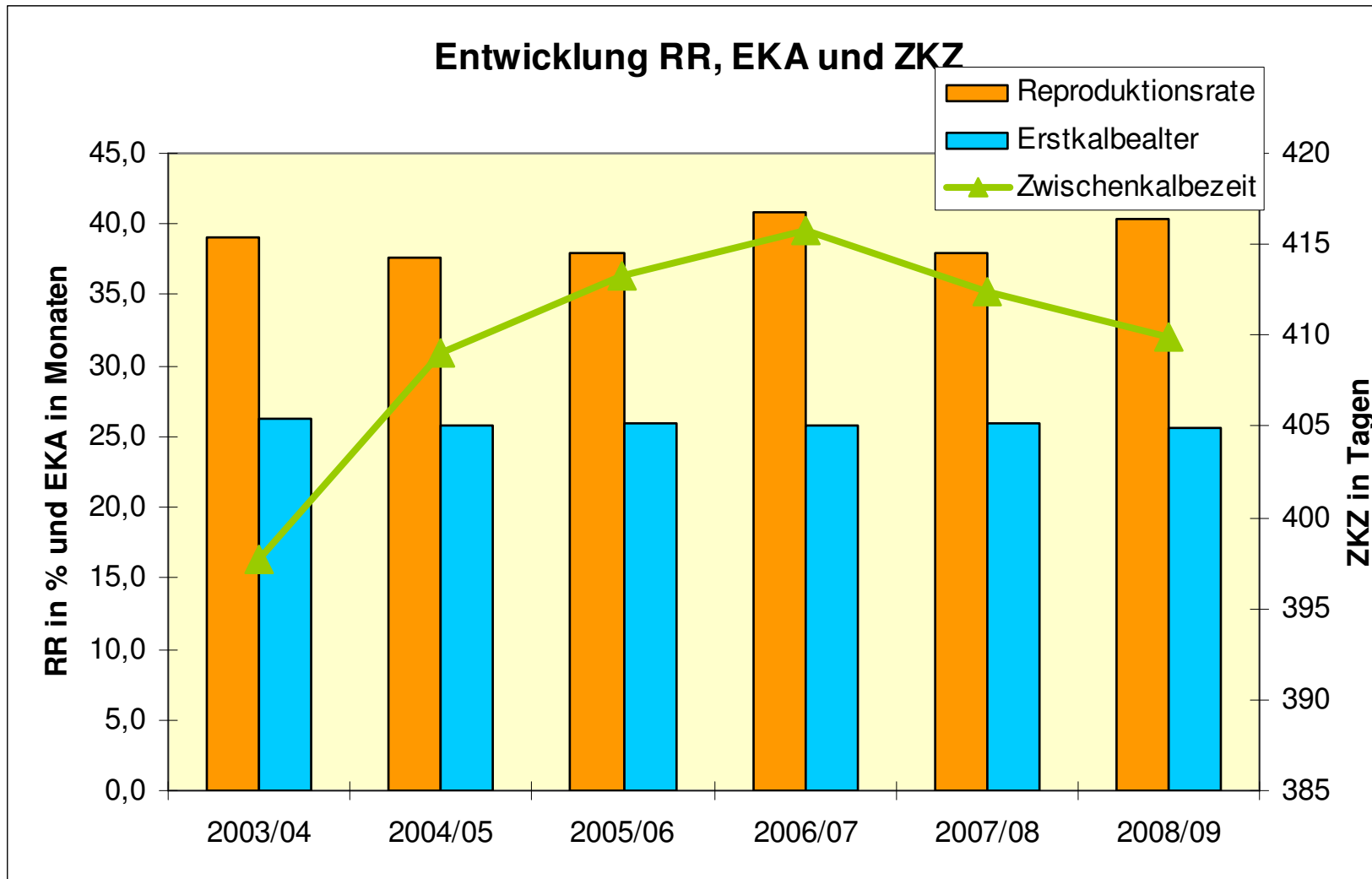
Juristische Person mit Nachzucht

Abrechnungszeitraum	2004/05 bis 2008/09	
	Mittelwert 5 Jahre	
Milchleistung nach LKV:	9120	kg
Marktproduktion Milch:	8469	kg
Ergebnis (EUR):	je Kuh/a	je dt Milch
Milchverkauf	2609	30,8
Summe Leistungen	2993	35,3
Summe Direktkosten	1616	19,1
Direktkostenfreie Leistung	1377	16,3
Summe Arbeitserledigungsk.	1061	12,5
Summe Gebäudekosten	188	2,2
Summe sonstige Kosten	236	2,8
Summe Gesamtkosten	3109	36,7
Gewinn des Betriebszweiges o. entk.		
Ausgleichszahlungen	-116	-1,4
notwendiger Milchpreis		32,3

Juristische Person mit Nachzucht



Juristische Person mit Nachzucht



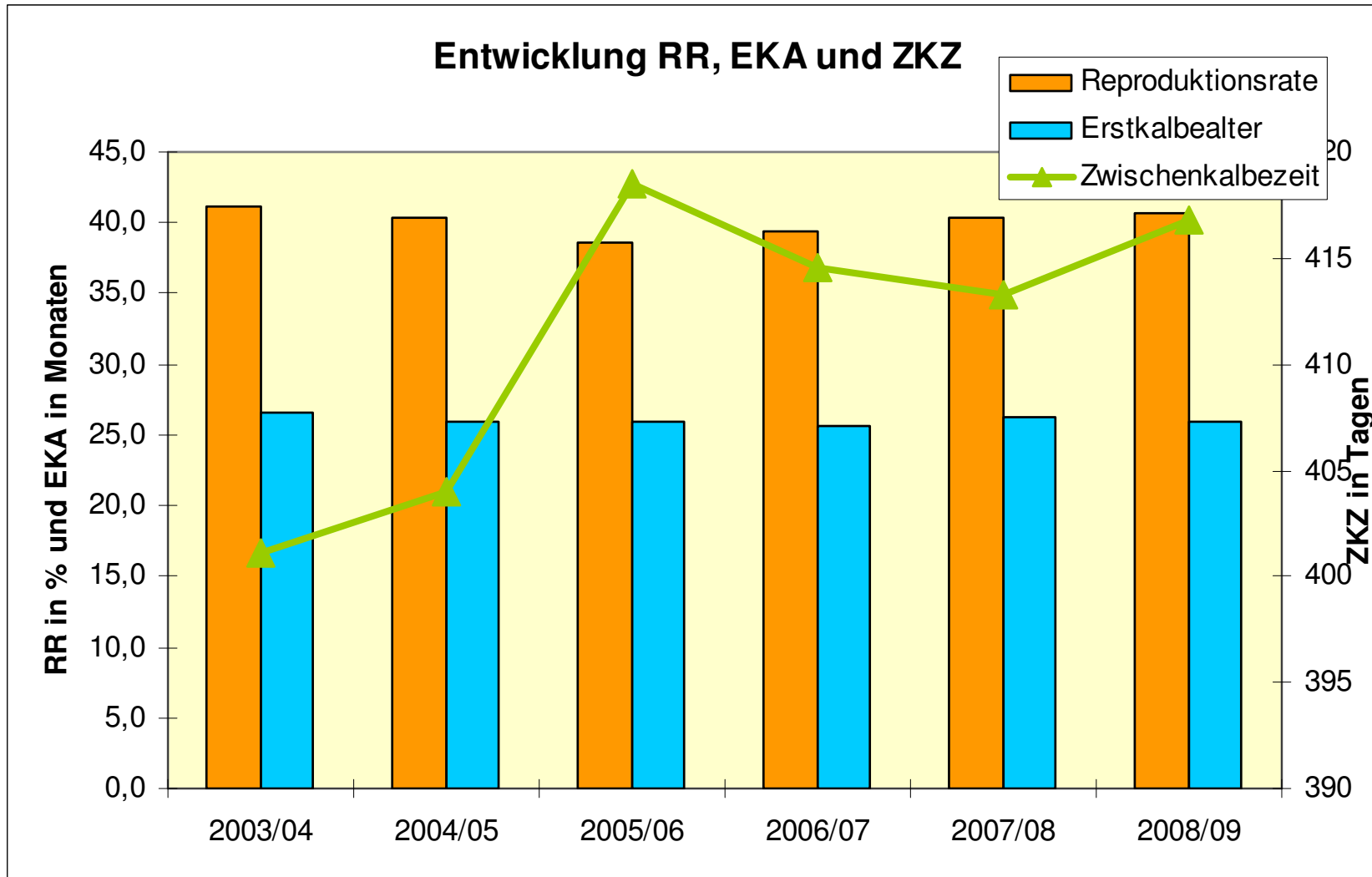
Wirtschaftsjahr 2008/09

Ökonomische Kennzahlen				
Auswertungsgruppe Milchvieh ohne Nachzucht - juristische Personen				
Kennziffer	Mittelwert	Topp	Spanne	
Milchleistung nach LKV in kg	9622	9514	8684	11187
Marktproduktion Milch in kg	8904	8814	7910	10050
	EUR je dt Milch	EUR je dt Milch	EUR je Kuh	EUR je Kuh
Summe Leistungen	34,3	33,6	2757	3431
Summe Direktkosten	27,1	22,1	1682	2876
Summe Arbeitserledigungskosten	9,6	9,4	706	969
Summe Gebäudekosten	1,0	1,3	28	175
Summe sonstige Kosten	3,6	3,1	196	420
Summe Gesamtkosten	41,3	35,9	2894	4129
Gewinn des Betriebszweiges	-7,0	-2,3	-1037	200
Gewinn des Betriebszweiges	-4,2	0,9	-805	491

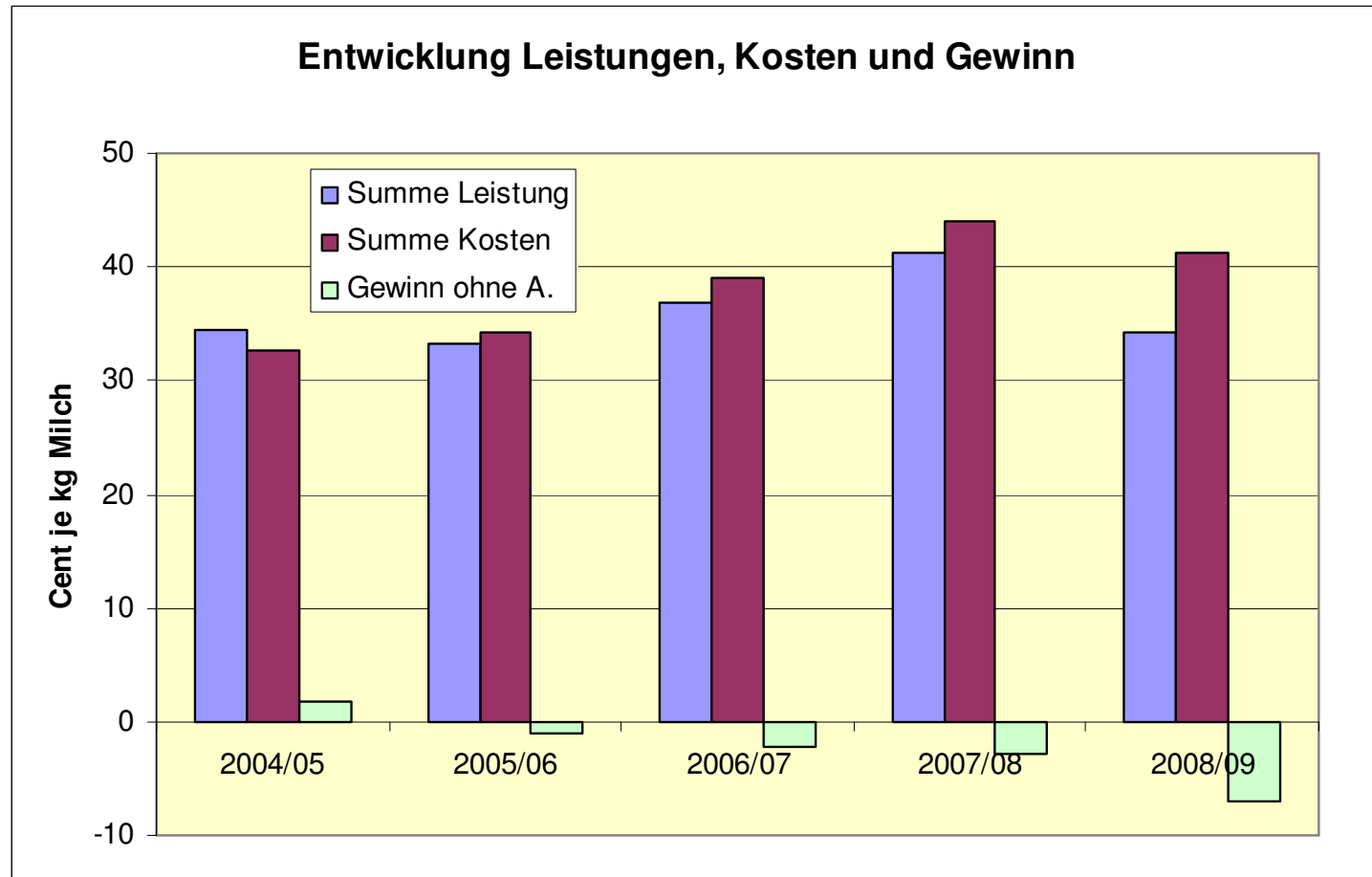
Juristische Person ohne Nachzucht

Abrechnungszeitraum	2004/05 bis 2008/09	
	Mittelwert 5 Jahre	
Milchleistung nach LKV:	9400	kg
Marktproduktion Milch:	8692	kg
Ergebnis (EUR):	je Kuh/a	je dt Milch
Milchverkauf	2724	31,3
Summe Leistungen	3139	36,1
Summe Direktkosten	2072	23,8
Direktkostenfreie Leistung	1067	12,3
Summe Arbeitserledigungsk.	860	9,9
Summe Gebäudekosten	138	1,6
Summe sonstige Kosten	266	3,1
Summe Gesamtkosten	3340	38,4
Gewinn des Betriebszweiges o. entk. Ausgleichszahlungen	-200	-2,3
notwendiger Milchpreis	33,7	

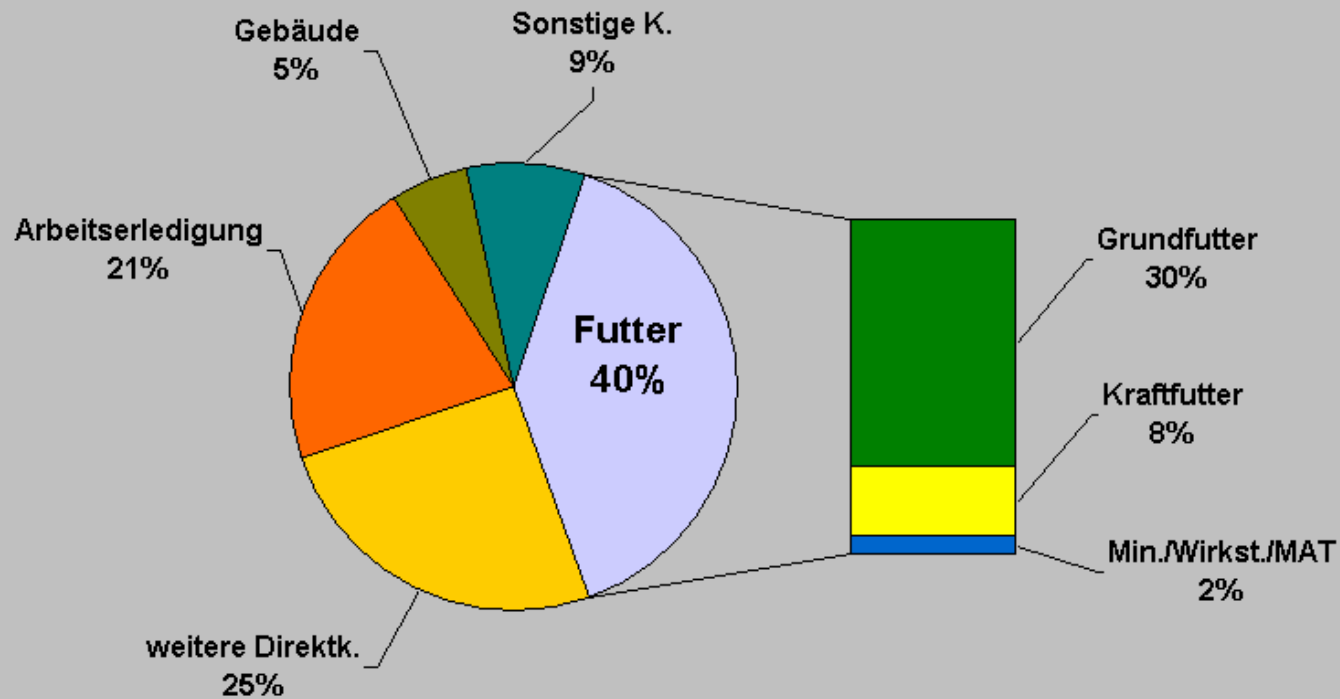
Juristische Person ohne Nachzucht



Juristische Person ohne Nachzucht



Zusammensetzung der Färsenkosten im Zeitraum 2008/09



Gesamtkosten betragen 1.673 EUR bzw. 2,50 EUR/Tag

Mittel der Färsenkosten über 5 Jahre

Durchschnittsbestand	653
EKA	26
Haltungsdauer	690
Ergebnis (EUR):	
Summe Leistungen	1.599
Summe Direktkosten	1.032
Direktkostenfreie Leistung	579
Summe Arbeiterledigungsk.	373
Summe Gebäudekosten	71
Summe sonstige Kosten	128
Summe Gesamtkosten	1.599
Saldo Leistungen und Kosten	0
<i>bereinigte Färsenaufzucht</i>kosten	<i>1.536</i>

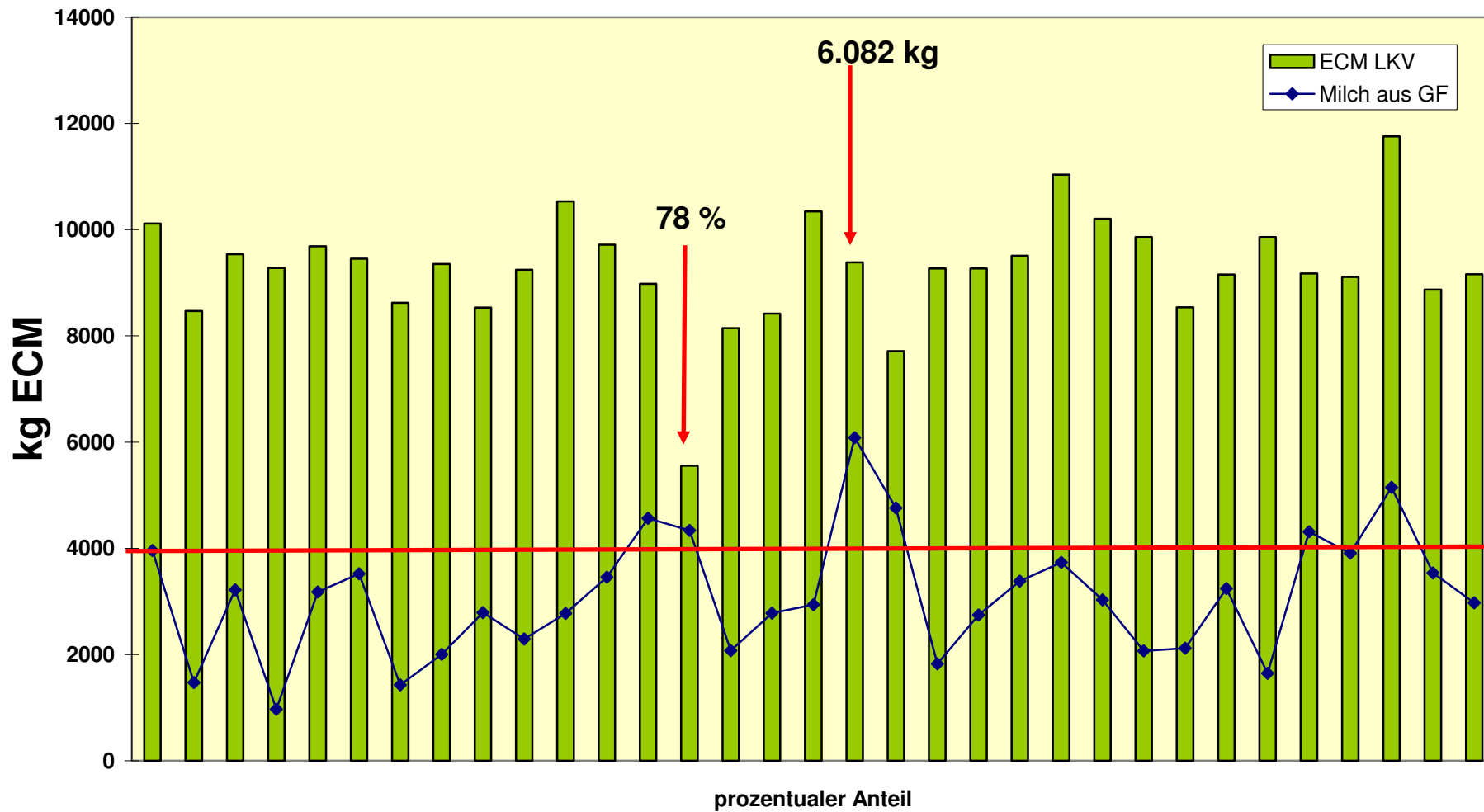
Reicht der Milchpreis und was tun?

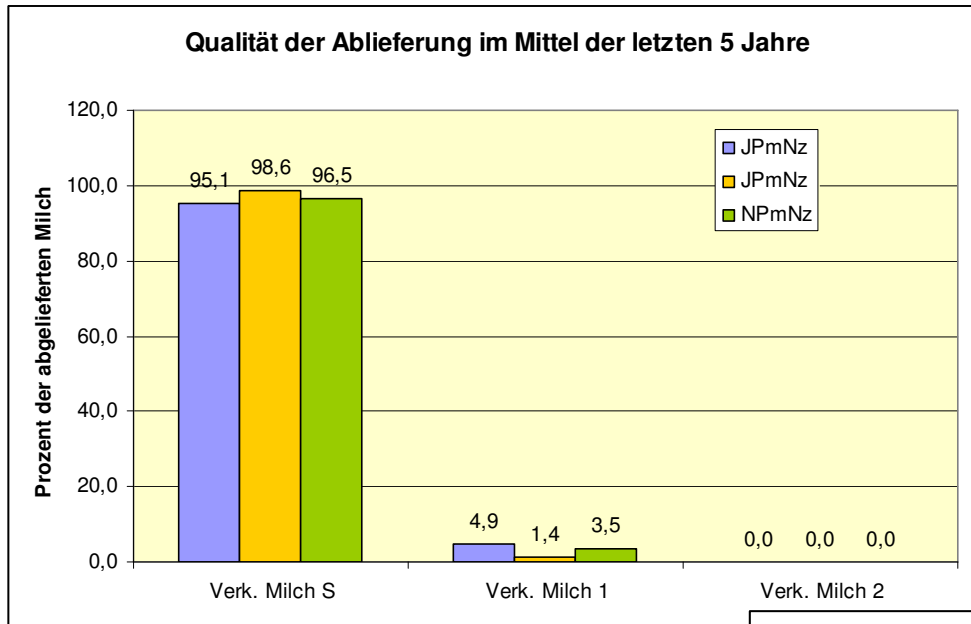
Cent je kg Milch nat. Inhaltsstoffe	Notw. Milch- preis Mittel 5 Jahre	Milchpreis Schnitt 2010	Differenz
Jur. Person ohne Nz.	33,7	28,9	4,8
Jur. Person mit Nz.	32,3	28,9	3,4
Nat. Person mit Nz.	33,9	28,9	5,0

Notwendig für eine nachhaltige Milchproduktion

- Erzeugte Milch auch abliefern
- 100 % S Klasse ist ein muss
- Mehr Milch aus Grobfutter
- Effizienter Einsatz von Wirkstoffen
- Verbesserung der Aufzucht
- Verbesserung der RR und Lebensleistung
-

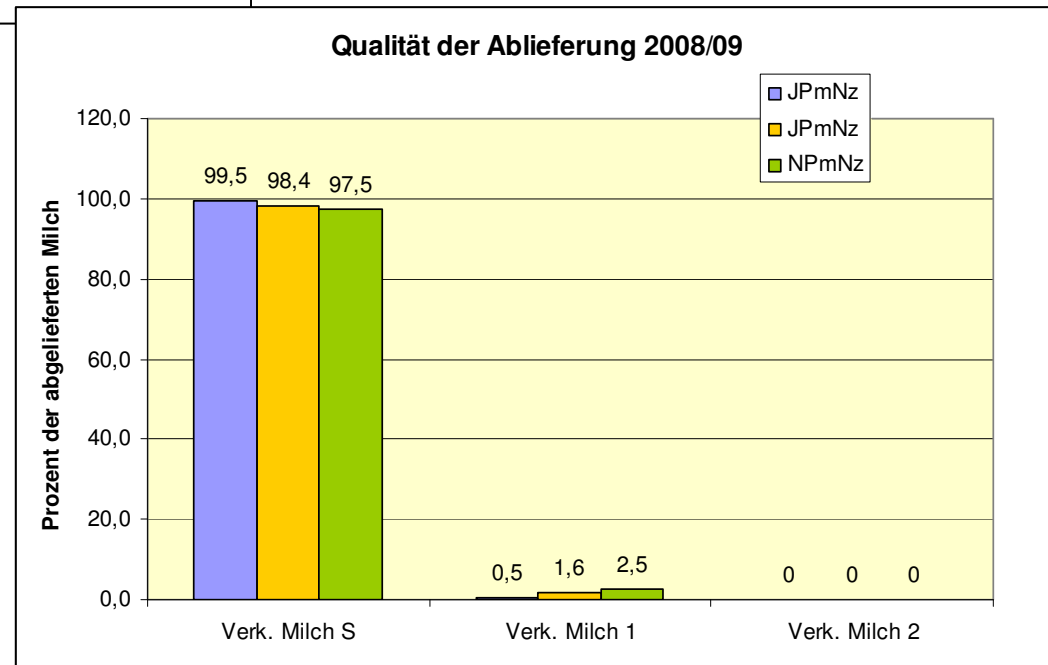
Milch aus Grobfutter

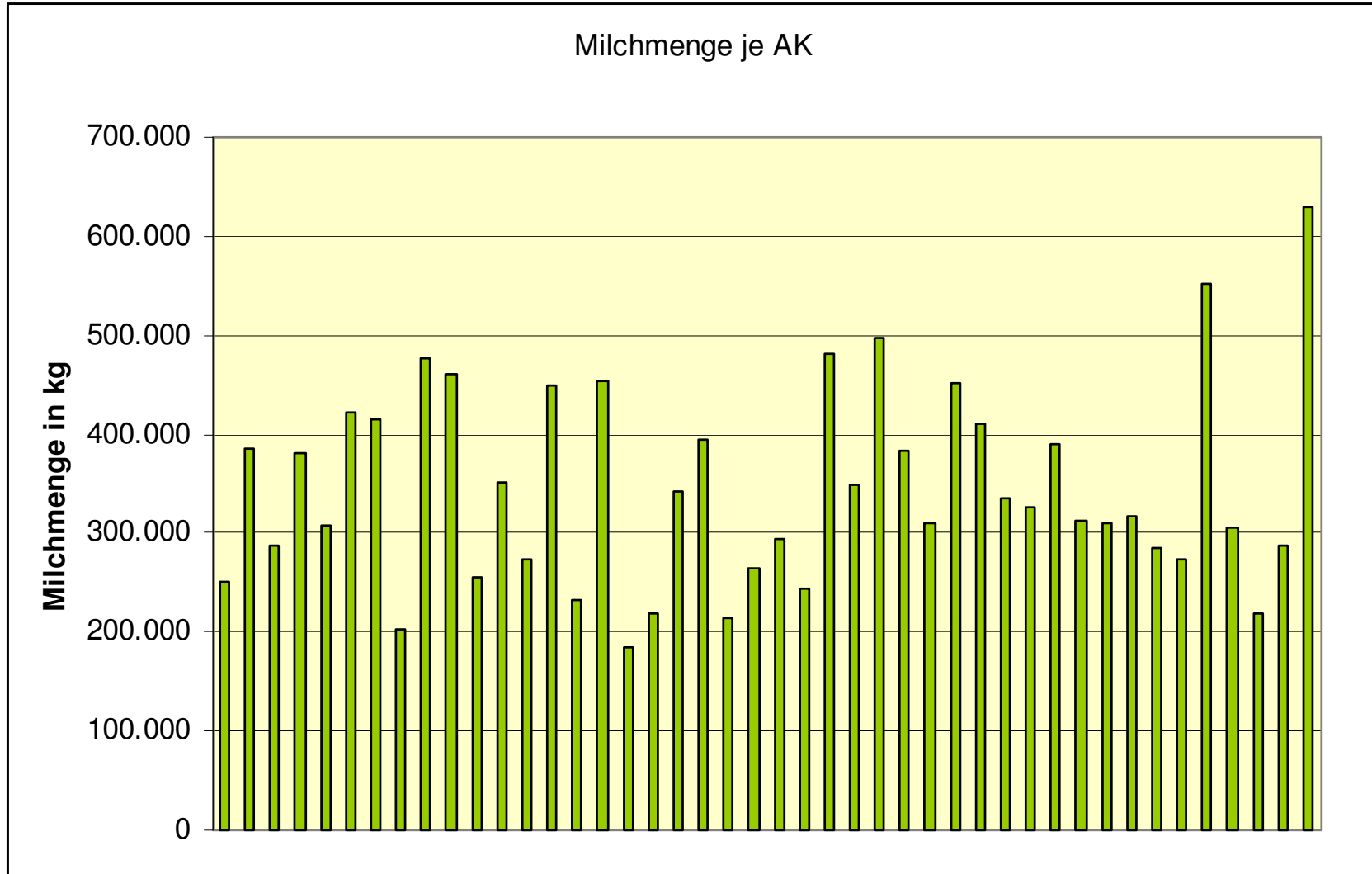




Nicht nur Geldeinbuße,

sondern auch Hinweis auf die Herdengesundheit und Management





Zeitpunkt des Abganges

	2005/06	2006/07	2007/08	2008/09
Zeitpunkt, Prozent	%	%	%	%
1.Laktation	23,8	19,1	29,7	25,8
davon 100 Tage	49	45	54	60
2. und später	76,2	80,9	70,3	74,2

Zusammenfassung

- Das Mittel der letzten 5 Jahre zeigt die Notwendigkeit eines Milchpreises von 32 Cent
- die Gesamtkosten betragen im Mittel zwischen 36,7 und 38,4 Cent je kg Milch
- Das durchschnittliche Betriebsergebnis über alle Rechtsformen lag im Schnitt der letzten 5 Jahre zwischen -1,4 und -2,3 Cent je kg Milch
- Die Aufzucht der Färse kostet am Tag 2,50 EUR und im Schnitt der letzten 5 Jahre 1.536 EUR
- Die Reproduktionsrate schwankt um die 40 %
- die Lebensleistung gemerzter Kühe betrug in Sachsen 23.442 kg im abgelaufenen Kontrolljahr